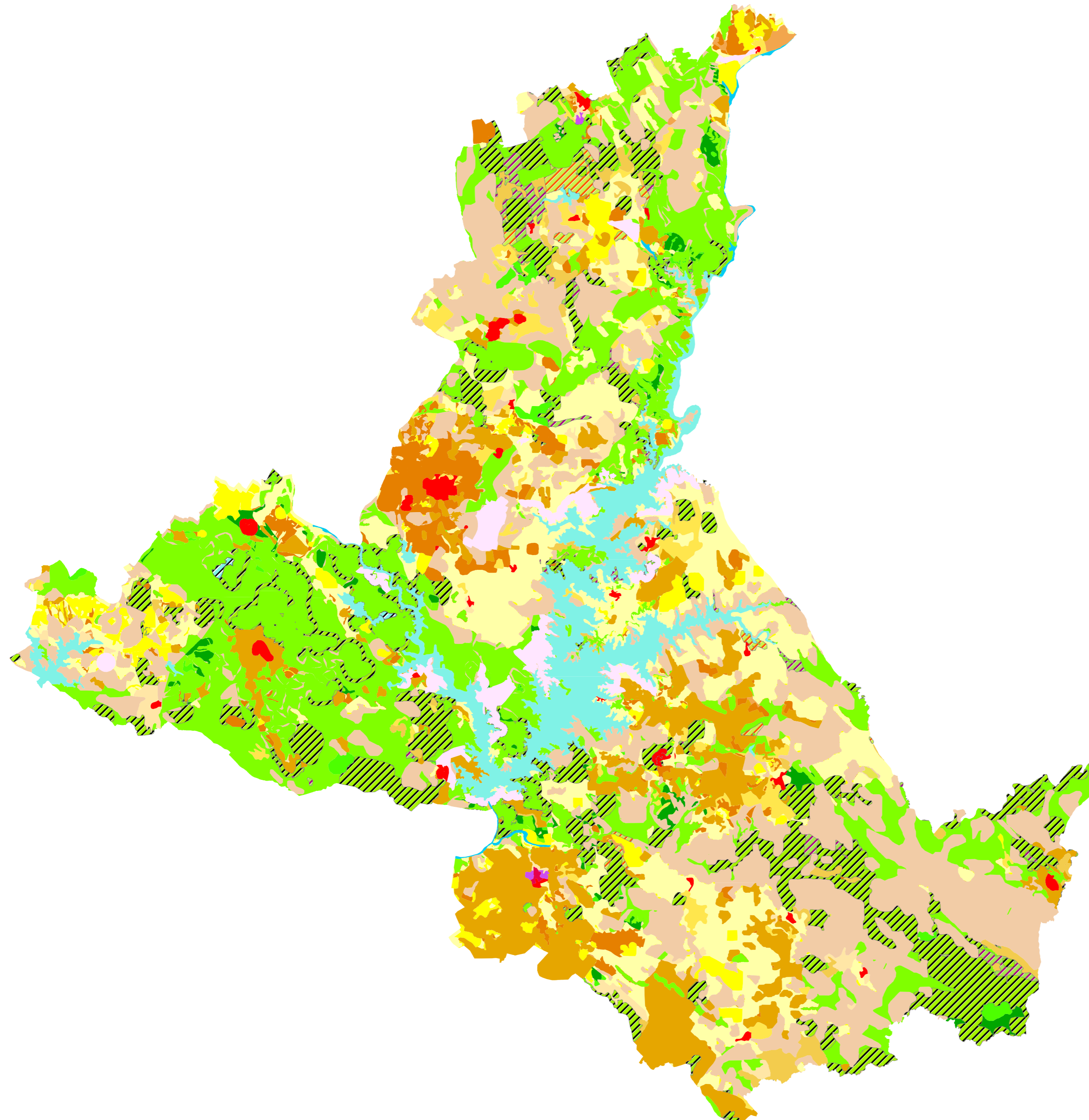


Adaptado do Projecto Corine Land Cover (IGP, 2012):

- 111 - Tecido urbano contínuo
- 112 - Tecido urbano descontínuo
- 121 - Indústria, comércio e equipamentos gerais
- 133 - Áreas em construção
- 142 - Equipamentos desportivos, culturais e de lazer e zonas históricas (incluindo campos de golf)
- 211 - Culturas temporárias de sequeiro
- 212 - Culturas temporárias de regadio
- 221 - Vinhas
- 222 - Pomares
- 223 - Olivais
- 231 - Pastagens permanentes
- 241 - Culturas temporárias e/ou pastagens associadas a culturas permanentes
- 242 - Sistemas culturais e parcelares complexos
- 243 - Agricultura com espaços naturais e semi-naturais
- 244 - Sistemas agro-florestais
- 311 - Florestas de folhosas
- 312 - Florestas de coníferas
- 313 - Florestas mistas
- 321 - Vegetação herbácea natural
- 321 a - Vegetação herbácea esparsa e/ou terra nua
- 323 - Vegetação esclerófila
- 323 a - Vegetação xerofítica
- 324 - Florestas abertas, cortes e novas plantações
- 324 a - Vegetação xerofítica
- 511 - Cursos de água
- 512 - Planos de água
- 512 a - Albufeiras resultantes de pequenas barragens construídas após 2006 (ortofotomapa de 2011)



Classe CLC	2006	CP - 2100	A alteração 2006/CP 2100
111	65,4	65,4	0,0
112	1400,0	2396,3	996,3
121	126,9	127,4	0,5
133	116,9	0,0	-116,9
142	0,0	6777,6	6777,6
211	64330,6	42111,7	-22218,9
212	3686,1	9821,7	6135,6
221	4946,0	10449,2	5503,2
222	425,5	448,9	23,4
223	30063,6	30132,1	68,5
231	467,9	253,2	-214,7
241	4552,3	3104,7	-1447,6
242	8858,4	6217,8	-2640,6
243	5991,8	4623,2	-1368,6
244	70609,5	65036,4	-5573,1
311	55248,5	61935,9	6687,4
312	2197,4	2753,1	555,7
313	989,3	1654,7	665,4
321	2062,4	0,0	-2062,4
321a	0,0	1538,9	1538,9
323	5239,5	0,0	-5239,5
323a	0,0	2239,8	2239,8
324	21320,8	0,0	-21320,8
324a	0,0	30824,2	30824,2
512a	0,0	186,6	186,6
Total	282698,8	282698,8	0,0

Área Envolvente à Albufeira do Alqueva:
Concelhos de Alandroal, Portel, Reguengos de Monsaraz, Mourão, Moura e Barrancos



CENÁRIO PROSPECTIVO PARA 2100

N ▲	Peça Nº 20	Escala: 1/250 000	0 5.000 10.000 15.000 m
André Arvelo, Nº 33997	Abril de 2013	<small>(Sistema de Referência: European Terrestrial Reference System 1989, PT-TM06/ETRS89)</small>	