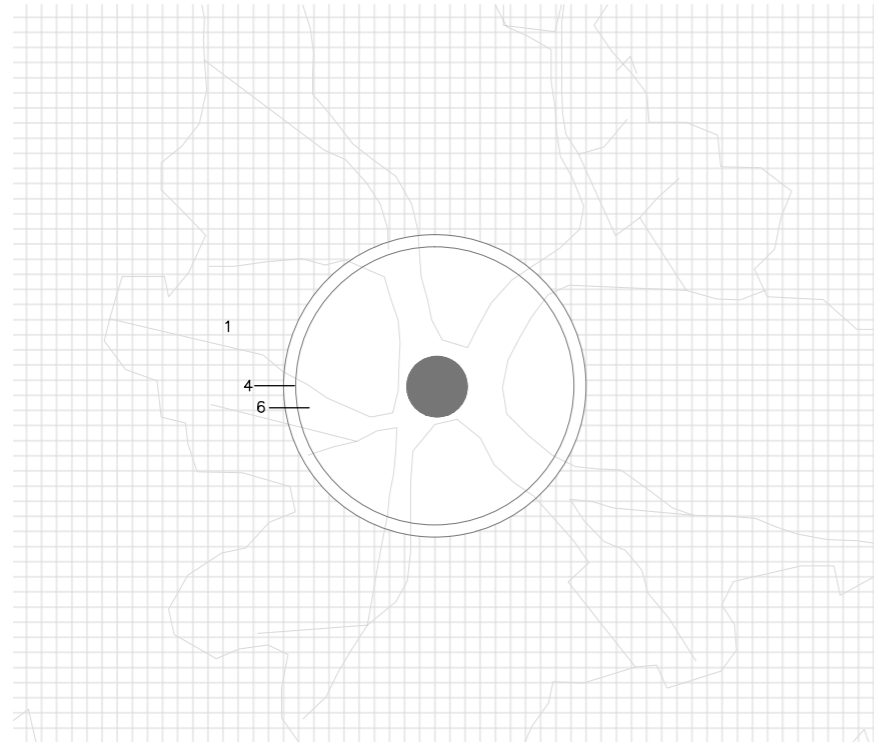
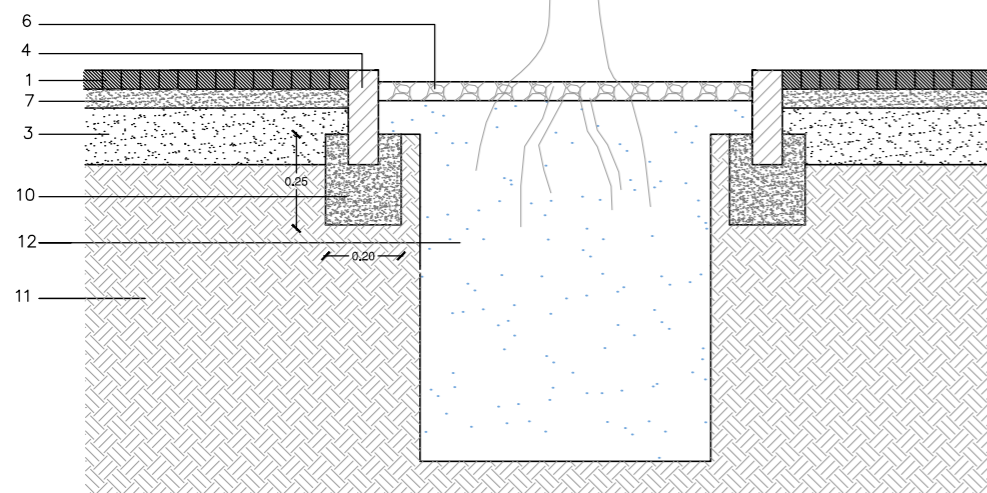
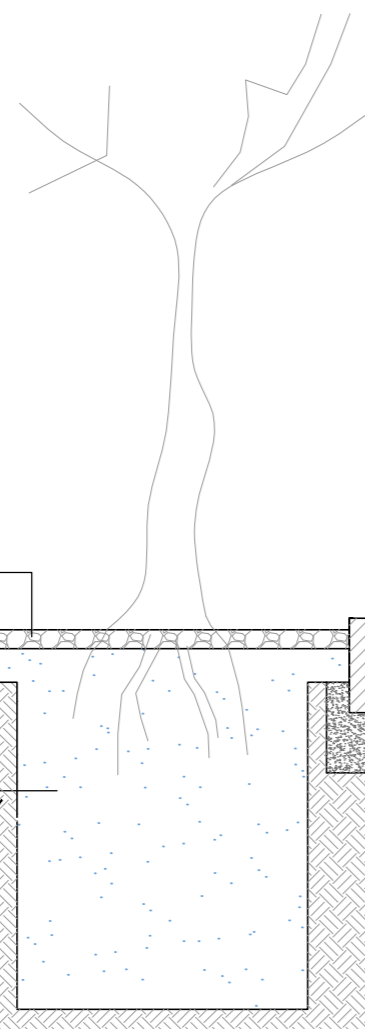


P8: Calçada de calcário - lancil-guia - caldeira | Escala 1/ 50 | Escala 1/20

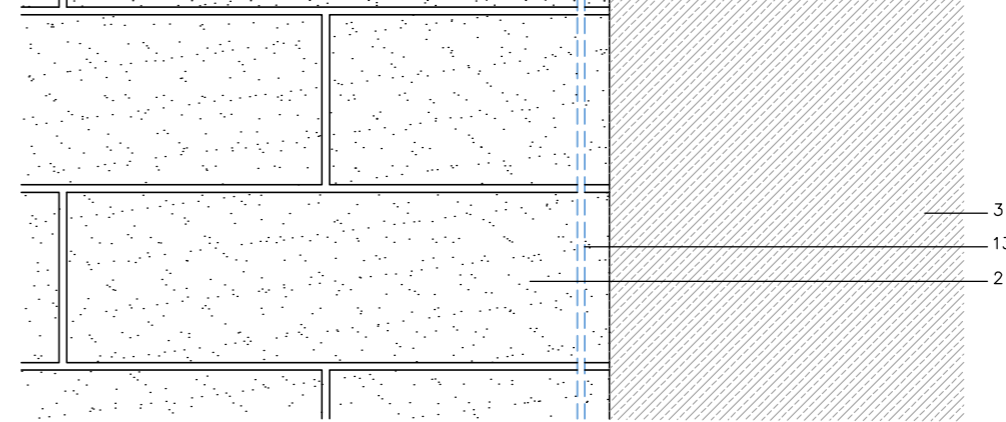


Planta
Escala 1/ 50

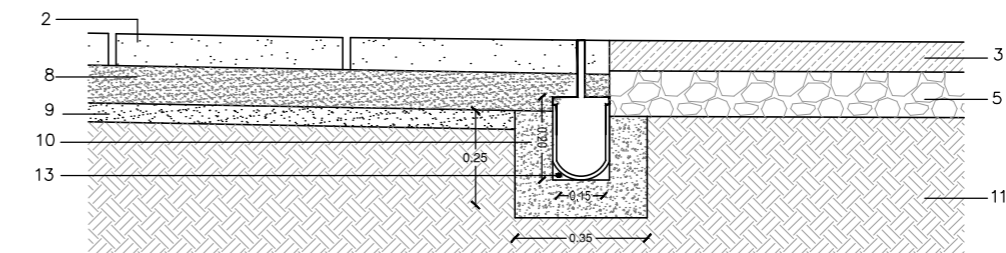


Corte
Escala 1/ 20

P9: Lajes de calcário (praça) - Sumidouro Contínuo (guia metálica) com ligação à rede de drenagem, a partir de um ramal - betão poroso | Escala 1/20

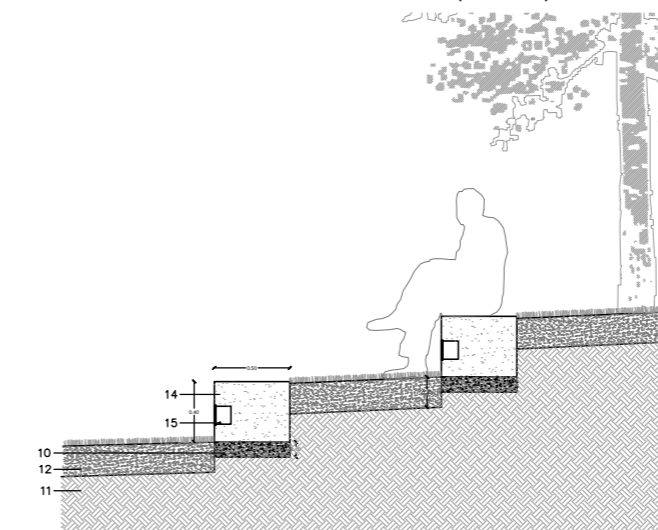


Planta

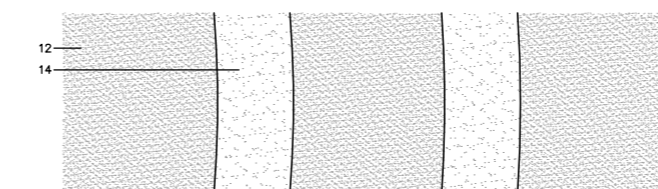


Corte

P10: Zona verde - muro-banco em betão armado (anfiteatro) - zona verde | Escala 1/ 50



Corte



Planta

1. Calçada cubos de calcário; 0.05x0.05x0.05m
2. Lajes de calcário, com acabamento bojardado a pico fino - 1.35x0.45x0.08m
3. Betão poroso de cor ocre, com espessura de 0.09m, acabamento afagado, com juntas de delimitação de 3 em 3m, aplicadas perpendicularmente ao sentido do percurso
4. Lancil guia em calcário, 0.08x0.25x1.00m
5. Brita nº 1/2 (gravilha), camada com espessura de 0.15m
6. Gravelha 5/6 mm, com uma espessura de 0.05m
7. Areia, com uma espessura de 0.05m
8. Tout-venant de britagem, camada de 0.10m de espessura após rega e compactada
9. Saibro não estabilizado, camada de 0.05m de espessura
10. Massame em Betão simples
11. Terreno bem compactado
12. Terra vegetal
13. Sumidouro Contínuo - Guia metálica
14. Muro-banco em betão armado de cor branca - anfiteatro
15. Projetor de encastrar, modelo retangular direto opalino, modelo tipo BLOCO LED da Schröder ou equivalente

Universidade do Algarve | Faculdade de Ciências e Tecnologia
Mestrado em Arquitetura Paisagista | 2º Ciclo - 2º Semestre | Relatório de Estágio Profissional para Obtenção do Grau de Mestre em Arquitetura Paisagista

Projeto de Implementação de um Corredor Verde no Concelho de Torres Vedras
Anteprojeto

Pormenores Construtivos

Orientadores: Professora Doutora Carla Rolo Antunes; Arq.ª Pais. Rafaela Valentim

Discente: Lígia Gomes | 43047

Data:
Setembro/ 2015

Escala:
1/ 120

Des. n.º

08.3