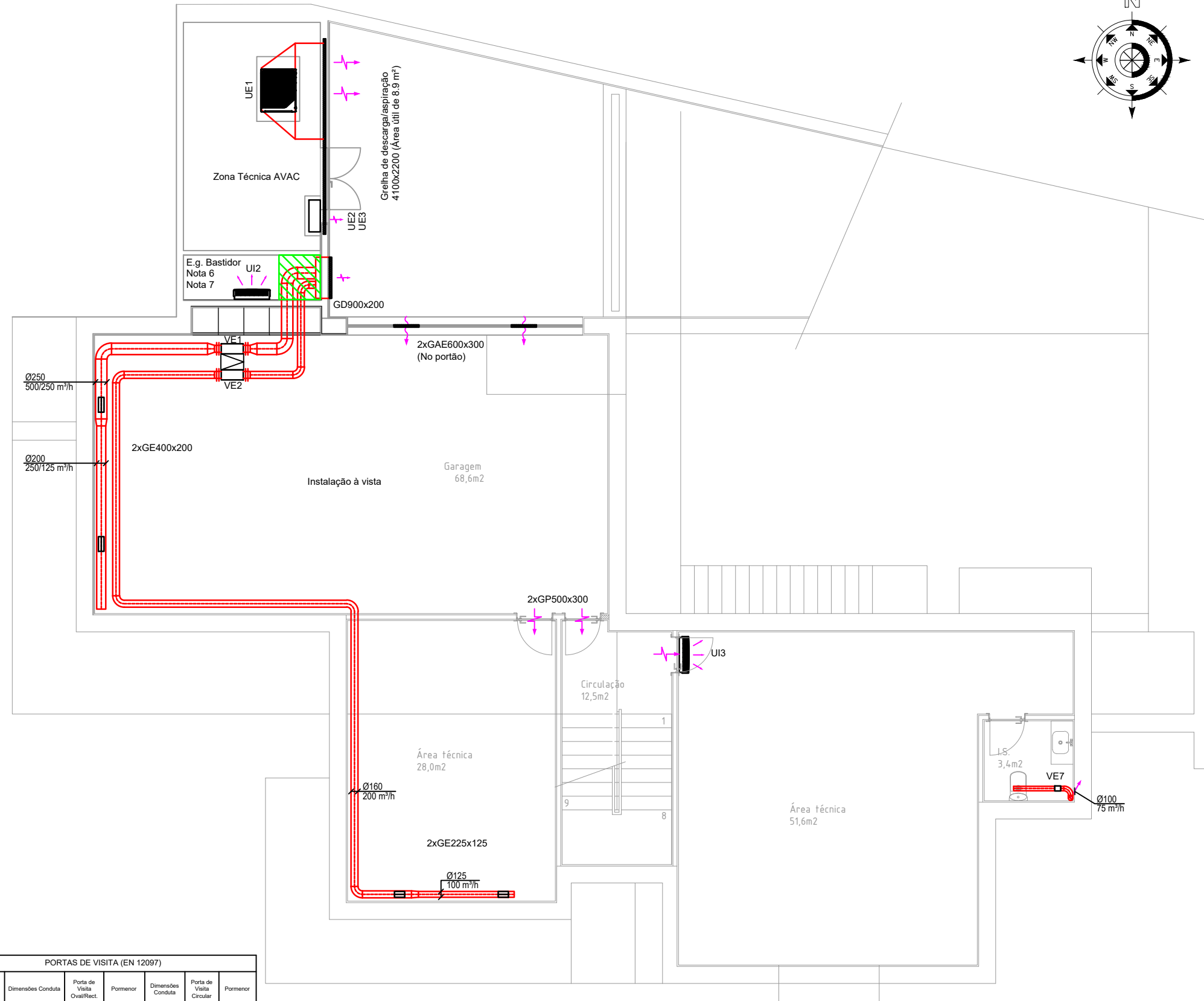
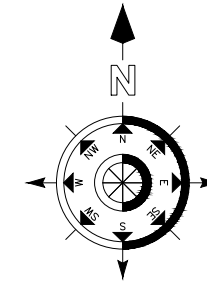


# Planta do Piso -1



PORTAS DE VISITA (EN 12097)						
Condutas	Dimensões Conduta	Porta de Visita Oval/Rect.	Pormenor	Dimensões Conduta	Porta de Visita Circular	Pormenor
Circulares	100 x D < 200	180x80	●	D=100 D=125	Ø100	●
	200 x D < 315	200x100	●	D=160 S=200	Ø125	●
	315 x D < 500	300x200	●	D=200 S=250	Ø160	●
	D = 500	400x300	■	D=250 S=300	Ø200	●
Rectangulares (S-lado onde painel será instalado)	S x 200	300x100	●	D=315 S=350	Ø250	●
	200 x S < 500	400x200	■	D=400 S=450	Ø315	●
	S > 500	500x400	■	D=500 S=630	Ø400	●
				D=630 S=630	Ø500	●

LEGENDA DE ACESSÓRIOS		
Simbolo	Simbologia	Descrição
	GI	Grelha de Insuflação
	GE	Grelha de Extração
	GR	Grelha de Retorno
	GD ou GDC	Grelha de Descarga ou Grelha Circular de Descarga Circular
	GAI	Grelha de Ar Interior
	GAE	Grelha de Ar Exterior
	DL(E/R)	Difusor Linear de Insuflação (Extração / Retorno)
	GLI	Grelha Linear de Insuflação
	GLR	Grelha Linear de Retorno
	GT	Grelha de Transferência
n.a.	GP	Grelha de Porta
●	VØ	Válvula de Extração
■	RCF	Registo Conta Fogo, normalmente aberto com Classe EI e resistência igual ao elemento onde está inserido
■	VE	Ventilador de Extração
□	- - -	Portas de Visita, com dimensão e modo de aplicação de acordo com EN 12097
■	RC	Registo de Caudal
n.a.	UI	Unidade Interior
n.a.	UE	Unidade Exterior

## NOTAS

- 1- Portas com indicação de passagem de ar (↑), sem grelha de porta, terão corte inferior, mínimo, de 20 mm.
- 2- As portas de visita, a inserir na rede de condutas, deverão respeitar as indicações da norma EN 12097.
- 3- Todos os equipamentos ligarão à rede de condutas através de juntas antivibráticas.
- 4- A localização dos comandos por cabo, em cada espaço climatizado, será definida pela Arquitetura e Dono de Obra.
- 5- Aquando da utilização de condutas flexíveis o seu comprimento não poderá exceder 1,5 m.
- 6- A UI2 servirá o arrefecimento da zona do Bastidor; caso este equipamento sofra alterações relativamente à sua localização a UI2 terá que forçosamente acompanhar essa alteração de localização.
- 7- A zona marcada com um "hatch" a verde (■) apresenta um "caixão" com características ignífugas e resistência ao fogo (a confirmar com o Projecto de SCRI, caso exista).

## LEGENDA:

■ Alçapão de acesso para manutenção

Requerente	PARTICULAR	
Obra	CONSTRUÇÃO DE MORADIA UNIFAMILIAR	
Localização	CARVOEIRO, LAGOA	
Peça desenhada	IMPLANTAÇÃO DE CIRCUITOS AERÁULICOS PISO -1	
Projecto n°	Escala	Data
01.00	1/100	SET. 2020
Proj. Fábio Rodrigues	Desenho N°  AVAC2	Revisão
Des. Fábio Rodrigues		
Verif.		