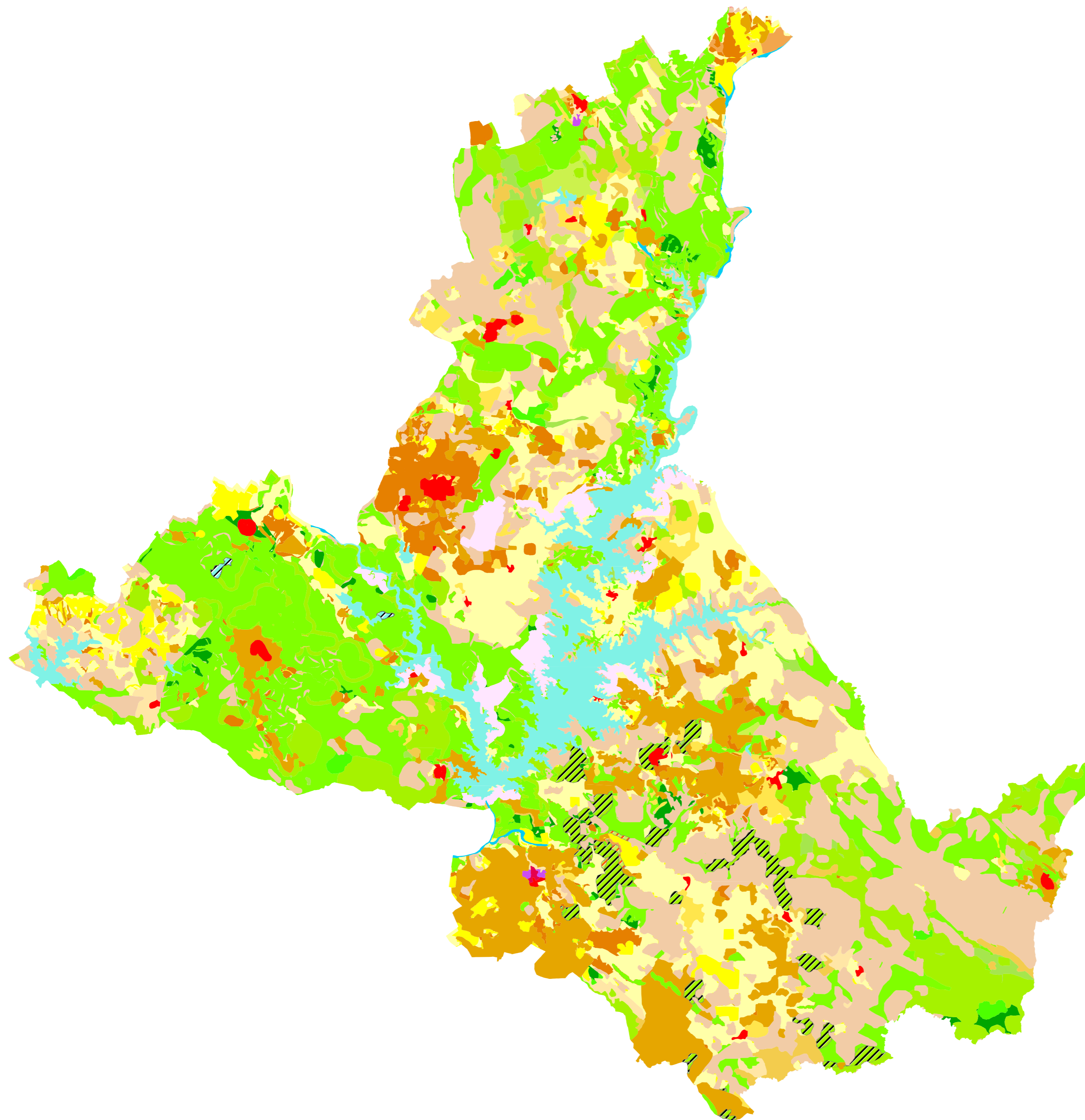


Adaptado do Projecto Corine Land Cover (IGP, 2012):

- 111 - Tecido urbano contínuo
- 112 - Tecido urbano descontínuo
- 121 - Indústria, comércio e equipamentos gerais
- 133 - Áreas em construção
- 142 - Equipamentos desportivos, culturais e de lazer e zonas históricas (incluindo campos de golf)
- 211 - Culturas temporárias de sequeiro
- 212 - Culturas temporárias de regadio
- 221 - Vinhas
- 222 - Pomares
- 223 - Olivais
- 231 - Pastagens permanentes
- 241 - Culturas temporárias e/ou pastagens associadas a culturas permanentes
- 242 - Sistemas culturais e parcelares complexos
- 243 - Agricultura com espaços naturais e semi-naturais
- 244 - Sistemas agro-florestais
- 311 - Florestas de folhosas
- 312 - Florestas de coníferas
- 313 - Florestas mistas
- 321 - Vegetação herbácea natural
- 321 a - Vegetação herbácea esparsa e/ou terra nua
- 323 - Vegetação esclerófila
- 323 a - Vegetação xerófila
- 324 - Florestas abertas, cortes e novas plantações
- 324 a - Vegetação xerófila
- 511 - Cursos de água
- 512 - Planos de água
- 512 a - Albufeiras resultantes de pequenas barragens construídas após 2006 (ortofotomapa de 2011)



Classe CLC	2006	CP - 2050	Alteração 2006/CP 2050
111	65,4	65,4	0,0
112	1400,0	2396,3	996,3
121	126,9	127,4	0,5
133	116,9	0,0	-116,9
142	0,0	5824,4	5824,4
211	64330,6	42226,2	-22104,4
212	3686,1	9976,1	6290,0
221	4946,0	10587,3	5641,3
222	425,5	448,6	23,1
223	30063,6	30218,2	154,6
231	467,9	253,2	-214,7
241	4552,3	3132,1	-1420,2
242	8858,4	6229,7	-2628,7
243	5991,8	4623,2	-1368,6
244	70609,5	65144,6	-5464,9
311	55248,5	62207,0	6958,5
312	2197,4	2753,1	555,7
313	989,3	1654,8	665,5
321	2062,4	1423,6	-638,8
321a	0,0	131,7	131,7
323	5239,5	2213,7	-3025,8
323a	0,0	26,1	26,1
324	21320,8	25662,8	4342,0
324a	0,0	5186,7	5186,7
512a	0,0	186,6	186,6
Total	282698,8	282698,8	0,0

Área Envolvente à Albufeira do Alqueva:
Concelhos de Alandroal, Portel, Reguengos de Monsaraz, Mourão, Moura e Barrancos



CENÁRIO PROSPECTIVO COMBINADO PARA 2050: PRODUÇÃO DE BIOMASSA PARA BIOENERGIA (cp.1); INTENSIFICAÇÃO DA AGRICULTURA E DO REGADIO (cp.2); INCREMENTO DO TURISMO RURAL E RESORTS DE GOLF (cp.3) E ALTERAÇÕES CLIMÁTICAS (cp.4)

N ▲	Peça N° 15	Escala: 1/250 000	0 5.000 10.000 15.000 m
André Arvela, N° 33997	Abril de 2013	<small>(Sistema de Referência: European Terrestrial Reference System 1989, PT-TM 06/ETRS89)</small>	