

UNIVERSIDADE DO ALGARVE
FACULDADE DE CIÊNCIAS HUMANAS E SOCIAIS

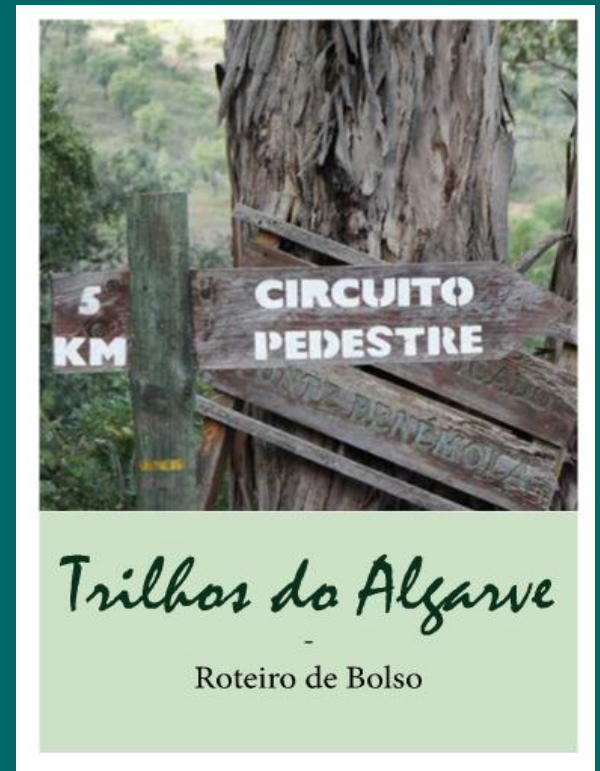


Trilhos do Algarve – Roteiro de Bolso

EDUARDO ERVINO CUSTÓDIO MONTEIRO

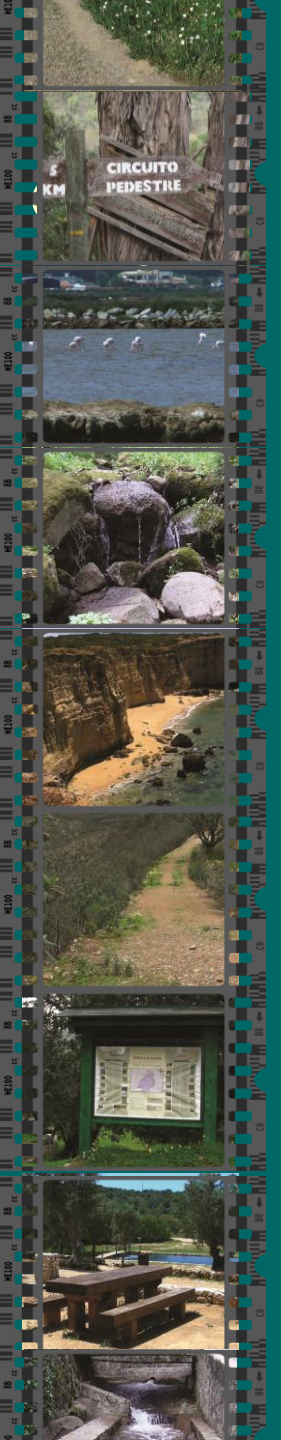
Mestrado em Produção, Edição e Comunicação
de Conteúdos

Orientadora: Professora Doutora Adriana Nogueira



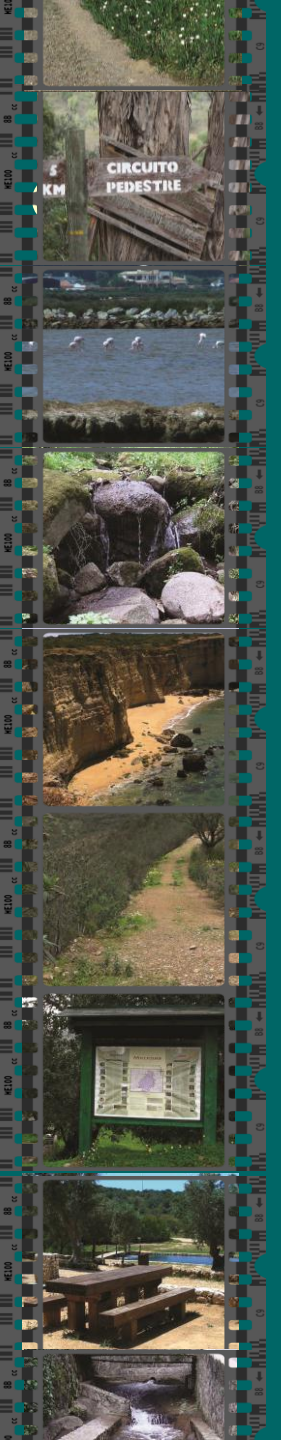
INTRODUÇÃO – *A Oportunidade...*

- O Algarve tem um grande potencial no ecoturístico, pela sua história, pela sua extensa costa, pelo seu artesanato e pelo reconhecido valor das suas paisagens naturais (Santos & Costa, 2009).
- O ecoturismo e as atividades de natureza como o **pedestrianismo** estão em forte crescimento, afirmando-se como estratégias na promoção e desenvolvimento das regiões (Santos & Costa, 2009).
- A atual era da multimédia (era digital e da internet) trouxe inúmeras e inovadoras formas de comunicação na difusão destas atividades e das regiões sem grandes custos.



INTRODUÇÃO – *A Ideia...*

- Em 2008, com a realização de um documentário sobre o “Trilho de São Lourenço” na Quinta do Lago, no âmbito da minha licenciatura em Multimédia, apercebi-me da inexistência de vídeos que dessem a conhecer os percursos pedestres.
- Surgiu assim o “Trilhos do Algarve”, um projeto multimédia de produção e edição de vídeo digital, que procura promover e apresentar as características, pontos de interesse e a localização de vários percursos pedestres no Algarve, através do website www.trilhosdoalgarve.com.



INTRODUÇÃO – *A Ideia...*

Albufeira	Alcoutim	Aljezur	Castro Marim	Faro	Lagoa	Lagos	Loule
Monchique	Olhao	Portimao	S.B.Alportel	Silves	Tavira	Vila do Bispo	V.R.S.António
		Mapa de trilhos	Galeria fotos	Informações	Contatos	Metereologia	Email

TRILHOS DO ALGARVE

Destaque da Semana (*)

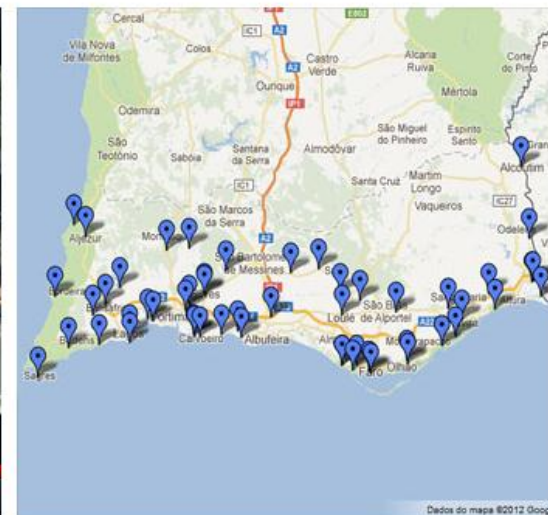
Este projecto que procura documentar trilhos, percursos e caminhadas por zonas de Natureza e Património Histórico e Cultural existentes ou criar os seus próprios percursos, partilhando esta paixão pela Natureza e exercício físico em segurança.

Nestas séries de vídeos, é apresentada a constituição e as características de alguns pontos de interesse turístico nomadamente Trilhos, Património Cultural, Aldeias Típicas e Praias do Algarve.

O espectador acompanhará as descrições, de uma forma aparentemente anárquica, como a natureza se depara numa inocente caminhada.

* O Destaque desta semana é Trilho de Vila Real de Santo António, que poderá ver detalhadamente escolhendo Concelho de Vila Real de S.António nos Botões em cima.

Bem vindo ao Trilhos do Algarve divirta-se.



Like Send 1,921 people like this.

INTRODUÇÃO – A Ideia...

Albufeira	Alcoutim	Ajezur	Castro Marim	Faro	Lagoa	Lagos	Loule
Monchique	Olhao	Portimao	S.B.Alportel	Silves	Tavira	Vila do Bispo	V.R.S.António
		Mapa de trilhos	Galeria fotos	Informações	Contatos	Metereologia	Email

Trilhos de Albufeira

Listagem de todos os trilhos do concelho de Albufeira



Trilho do Castelo de Paderne

1

Percurso ida e volta
Trilho de Natureza e Património cultural,
Castelo de Paderne, fauna e flora,
observação de aves



Trilho da Lagoa dos Salgados

Percurso circular
Trilho de Natureza, Lagoa dos Salgados,
fauna e flora, observação de aves



Albufeira	Alcoutim	Ajezur	Castro Marim	Faro	Lagoa	Lagos	Loule
Monchique	Olhao	Portimao	S.B.Alportel	Silves	Tavira	Vila do Bispo	V.R.S.António
		Mapa de trilhos	Galeria fotos	Informações	Contatos	Metereologia	Email

TRILHOS DE ALBUFEIRA

Trilho da Lagoa dos Salgados

Situado em Albufeira - Salgados
Salgados
Albufeira
Algarve

Como chegar : EN125 em direcção Alcantarilha, Estr. EN269-1, Estr. EN526, direita para Estr. dos Salgados seguir para praia Grande (Salgados Golfe)
GPS : N 37° 5' 23.9", W 8° 19' 42.6"
Google Maps geolat=37.09037673494089
geolon=-8.32772549438476

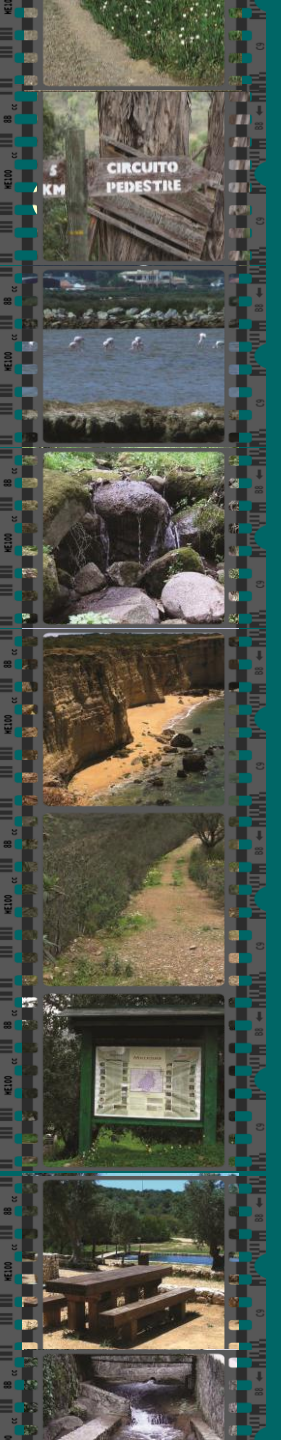
Interesses :
Natureza, Flora, Fauna e Lagoa dos Salgados



1,921 people like this.

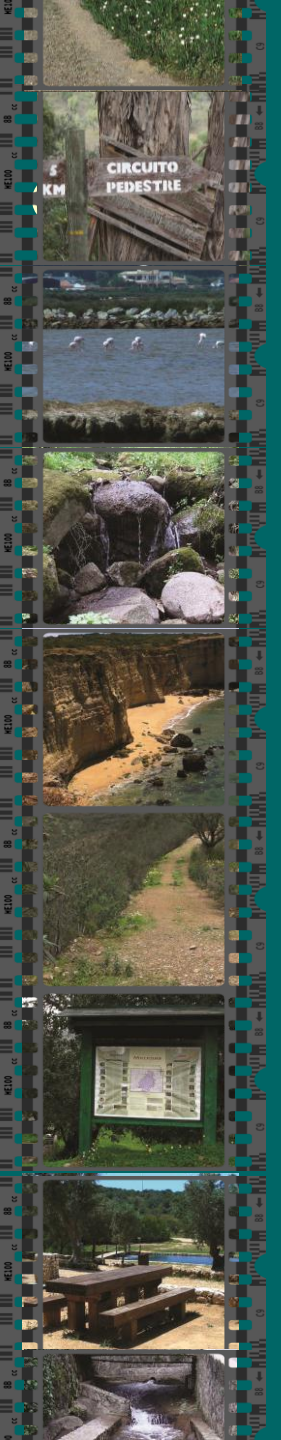
INTRODUÇÃO – *A Ideia...*

- Atualmente o site disponibiliza informação e vídeos (com média de 3 minutos) de 52 percursos.
- Procurou inovar sugerindo percursos alternativos, mais acessíveis pela natureza (fauna e flora) e outros de forte carácter cultural e histórico.
- Facebook - <http://www.facebook.com/trilhosdeportugal>
- Twitter - <https://twitter.com/trilhosalgarve>
- Youtube - <http://www.youtube.com/trilhosdoalgarve>



INTRODUÇÃO – *A Ideia...*

- O projeto “Trilhos do Algarve – Roteiro de Bolso” teve como **objetivo** a criação de uma publicação escrita e online (flash) dos percursos pedestres, surgindo da necessidade de criar um guia/roteiro prático, de pequenas dimensões, que reúna a informação escrita útil e necessária em contexto real de caminhada, construindo um produto que promova e divulgue a região algarvia.
- Versão digital online disponível no subdomínio <http://www.roteiro.trilhosdoalgarve.com>.



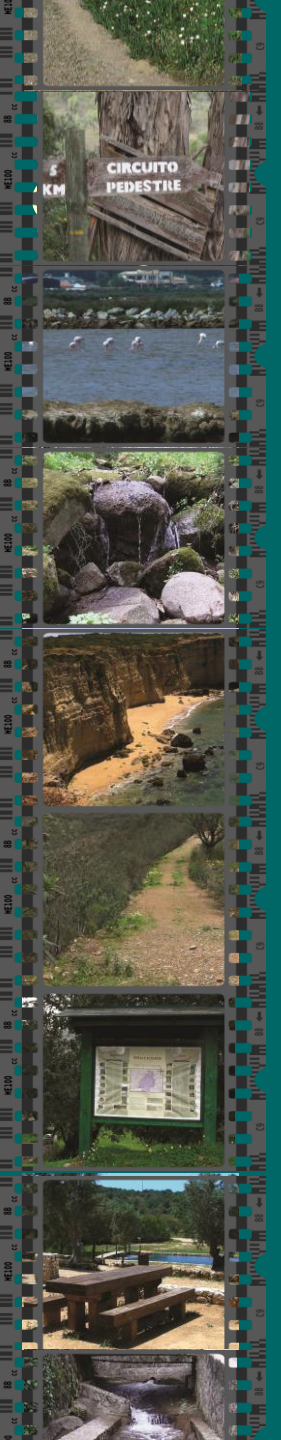
METODOLOGIA E MEMÓRIA DESCRITIVA

○ Características Gerais:

- Formato tipo livro, com 52 páginas (incluindo 4 páginas de capa), com 74 mm por 105 mm (fechado).

○ Conteúdos:

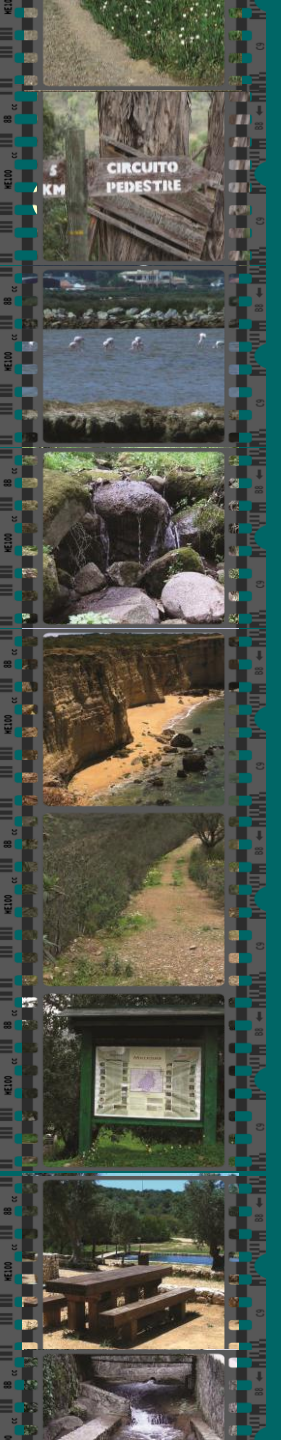
- Tem conteúdos escritos, ilustrativos e infográficos dos 22 percursos pedestres escolhidos.
- A escolha dos percursos teve em consideração a integração de um a dois percursos por concelho.



METODOLOGIA E MEMÓRIA DESCRITIVA

○ Conteúdos:

- É composto por um Prefácio, um índice e uma introdução.
- No corpo do livro, para cada percurso, há um texto de caracterização do trilho, uma fotografia de enquadramento e um mapa do Google Maps com delineamento/desenho do trilho.
- No centro do livro encontra-se um mapa central que ocupa duas páginas com a indicação de todos os percursos existentes e o número da página onde se encontram.
- No final, encontram-se as referências bibliográficas, a ficha técnica e um esquema com a descrição das marcas pedestrianismo e normas de conduta, retiradas da FCMP.



METODOLOGIA E MEMÓRIA DESCRITIVA

o Design Editorial -Diagramação

- A capa...



- Nas primeiras três páginas....

INTRODUÇÃO DO AUTOR

Olá, bem-vindo ao Trilhos do Algarve!

Este pequeno roteiro pretende ser uma ajuda a todos os caminhantes e entusiastas do pedestrianismo, na descoberta de alguns dos mais interessantes percursos pedestres do Algarve. Do barlavento ao sotavento, da serra, pelo barrocal até litoral, são inúmeras as riquezas que o património natural e histórico do Algarve proporciona, oferecendo uma enorme e singular diversidade paisagística. Este primeiro volume do “Trilhos do Algarve – Roteiro de Bolso” consiste numa compilação de 22 percursos pedestres, selecionados do site de internet www.trilhosdoalgarve.com, um projecto que remonta ao ano de 2008, no qual poderá visualizar os vídeos de apresentação de vários trilhos do Algarve, divulgando a região e promovendo a sua atividade turística. Este pequeno roteiro pretende reunir a informação útil necessária à localização e caracterização dos percursos em contexto real de caminhada. Passo a passo, de concelho a concelho, se ainda não está, deixe-se apaixonar pelas belezas do Algarve.

*Eduardo Monteiro
Trilhos do Algarve*

PS: Alguns conselhos:

1º Visite o site www.trilhosdoalgarve.com, veja os vídeos e escolha os percursos que pretende visitar, para obter direções use o mapa do site e ao premir no trilho aparece “Direções” onde poderá definir ainda a origem.

2º Prepare uma mochila com material que necessita, sem esquecer água, alimentos, máquina fotográfica, GPS/telemóvel/bússola... e o roteiro de bolso!

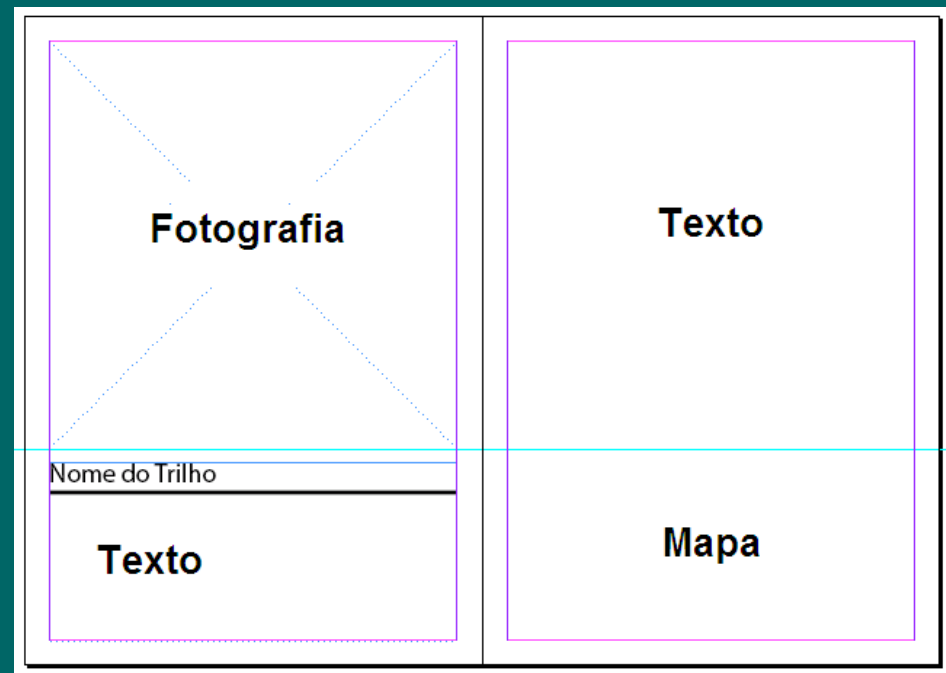
3º Equipe-se devidamente, não esquecendo do protetor solar, chapéu, óculos de sol, calçado/roupa leve e confortável, adequados às condições meteorológicas.

4º Siga os conselhos, indicações e normas dos percursos sinalizados.

METODOLOGIA E MEMÓRIA DESCRITIVA

o Design Editorial - Diagramação

- No corpo do livro, para cada percurso...

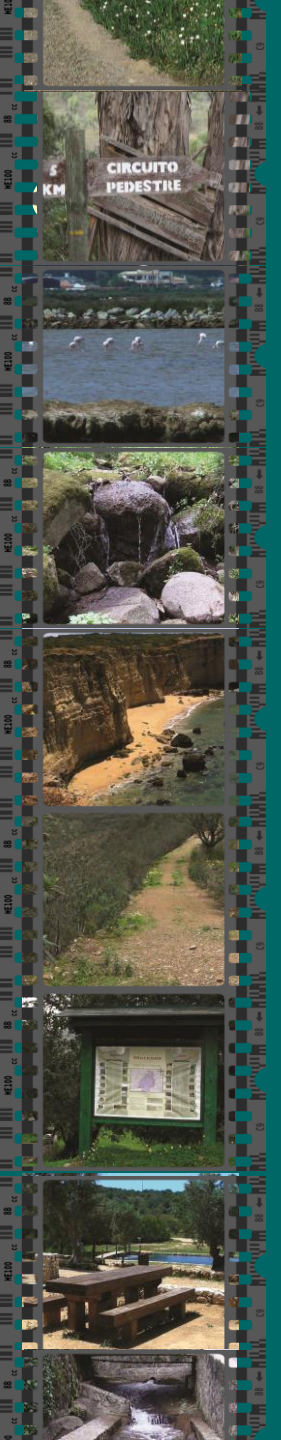


- Disposição (folhas opostas) permite leitura rápida e aquisição de informação imediatas e intuitivas, com efeito gráfico agradável

METODOLOGIA E MEMÓRIA DESCRITIVA

o Design Editorial - Ilustrações e Infografias

- Para cada percurso, uma fotografia e um mapa;
- As fotografias são respetivas a cada trilho, realçando pontos característicos e de interesse, do mesmo autor, tendo sido captadas no momento da realização dos vídeos e respeitam as regras de composição dos planos e orientações técnicas;
- As infografias são mapas de satélite da Google Maps, modificadas com o desenho do percurso com uma linha azul, através do Photoshop.
- Foram recortados e convertidos a 300 dpi CMYK para uma melhor qualidade de impressão.



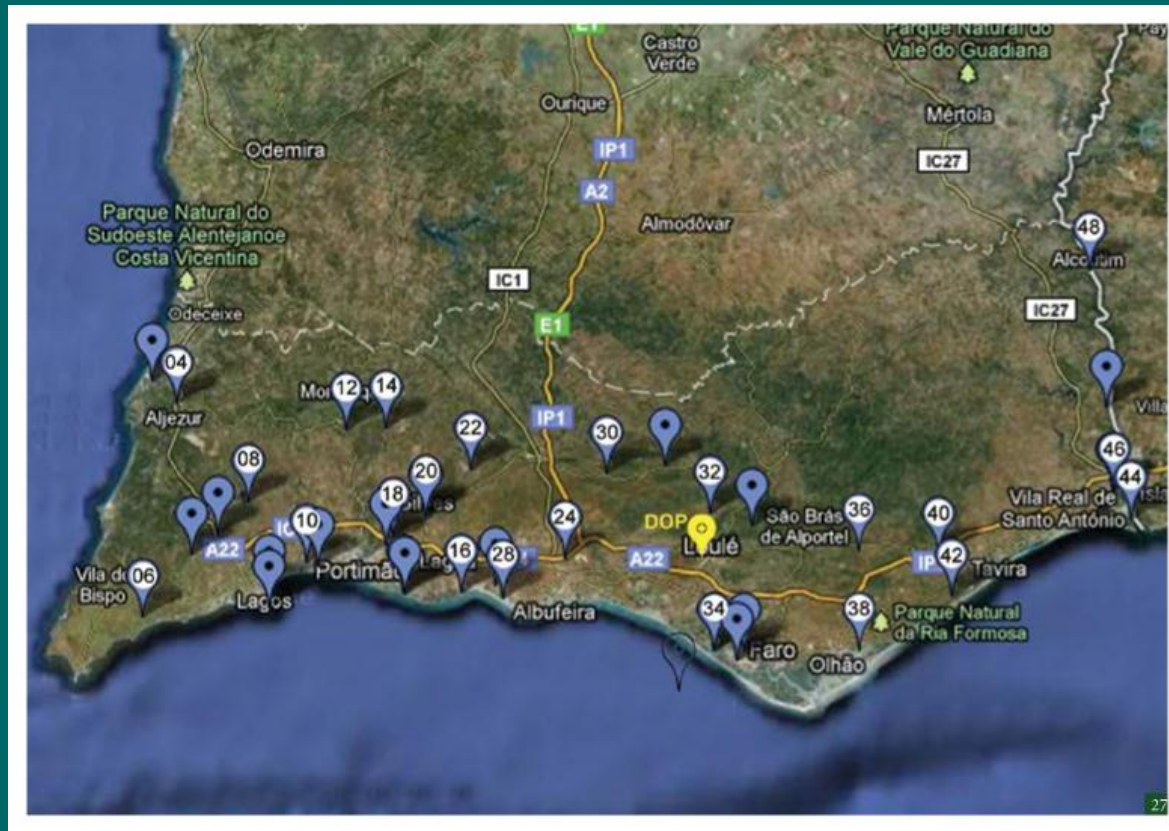
METODOLOGIA E MEMÓRIA DESCRITIVA

- o Design Editorial - Ilustrações e Infografias



METODOLOGIA E MEMÓRIA DESCRITIVA

- o Design Editorial - Ilustrações e Infografias



METODOLOGIA E MEMÓRIA DESCRITIVA

o Design Editorial

- O resultado foi um design simples e comum, de forma a produzir um produto de leitura imediata e aquisição de informação rápida e acessível.



Trilho da Fonte Benémola

Local/Concelhos: Querença, Loulé

GPS : N 37° 11' 55", W 8° 0' 15" (Início/Fim)
N 37° 12' 16", W 8° 0' 18" (Cesteiro)

Distância: 5 km
Sinalização: Sim
Dificuldade: Média

O Sítio Classificado da Fonte Benébola é uma área protegida de conservação da natureza no barrocal algarvio, no interior do concelho de Loulé, entre as freguesias de Querença e Tôr, nas margens da ribeira de Menalva.

O percurso desenvolve-se ao longo da ribeira, com a presença contínua de água, permitindo apreciar a riqueza natural deste parque, caracterizado por uma vegetação abundante e tipicamente mediterrânea. A nascente do Olho, a Fonte da Benémola, os Açudes, a Levada e a Oficina do Cesteiro são os pontos de maior interesse deste trilho.

Trata-se de um percurso com valor paisagístico e elevada diversidade de fauna e flora, destacando-se as espécies arbóreas e arbustivas, pouco comuns noutras zonas do Algarve, e várias espécies de avifauna e de morcêgos.



METODOLOGIA E MEMÓRIA DESCRITIVA

o Design Editorial -Tipografia

- Título da capa - “Mistral” com 30 pt - fortemente serifada para maior contextualização com a temática.
- Subtítulo da Capa (12pt) - “Minion Pro” - pouco serifada
- Nos títulos “Prefácio”, “Índice” e “Introdução” - ”Myriad Pro” com 12pt- pouco serifada.
- Corpo de texto (8,7 6 pt) - “Minion Pro” - pouco serifada
- Cor preta para criar bom contraste.
- Entendo que o tipo, dimensão e cor da letra proporcionam, assim, boa legibilidade e quebrando monotonia.

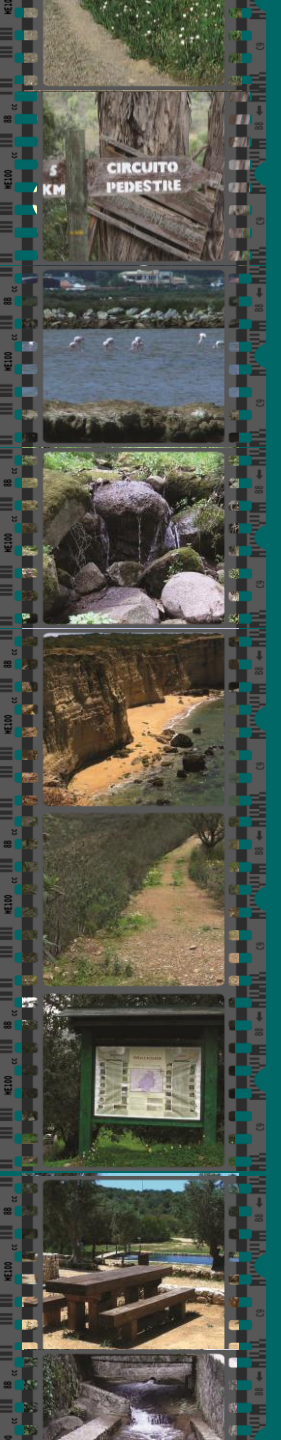
METODOLOGIA E MEMÓRIA DESCRITIVA

o Redação de Texto

- Remonta à criação do site, acompanhando a produção e edição dos conteúdos vídeo.
- Escrita é simples e objetiva (segundo novo acordo ortográfico).
- Parte da informação foi recolhida durante as filmagens e foi necessário fazer pesquisa bibliográfica (em websites das autarquias, documentos e artigos do ICNB, FCMP, Wikipédia e outras publicações).

o Revisão de Texto

- A revisão também foi da minha responsabilidade, com o apoio da Professora Adriana Nogueira da FCHS.



METODOLOGIA E MEMÓRIA DESCRITIVA

- Design Editorial - Impressão

NOTA DE ENCOMENDA

Formato : Largura 74 mm x Altura 105 mm

Cores: Capa 4/2 CMYK; Miolo 4/4 CMYK

Papel: Capa – Couche Gloss 150 gr; Miolo - Couche gloss 120 gr

N. Páginas: 4 + 48

Acabamentos: Com plastificação, agrafado a dois pontos de arames

METODOLOGIA E MEMÓRIA DESCRITIVA

o Publicação online

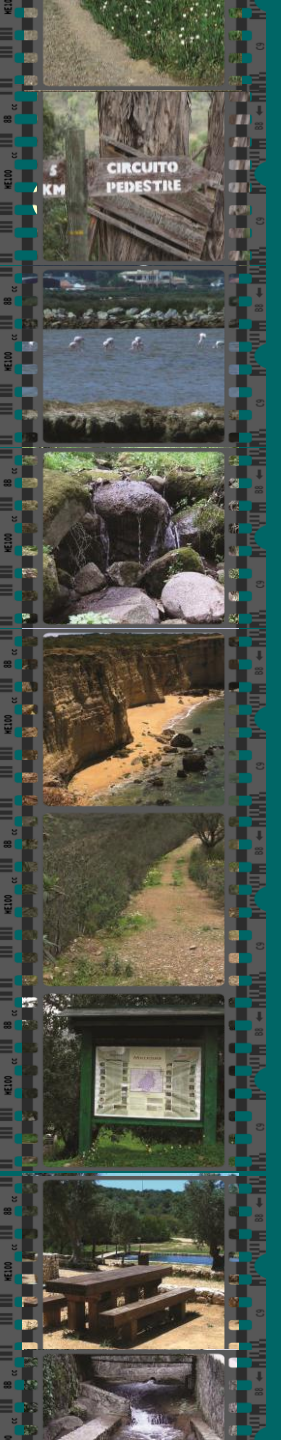
- <http://www.roteiro.trilhosdoalgarve.com>
- Têm as mesmas características e aspeto da versão impressa.
- A mudança de página é por clique ou arrastamento dos cantos e permite uma leitura eficaz num IPAD ou em PDAs / iPhones, com écrans mais alargados



METODOLOGIA E MEMÓRIA DESCRITIVA

o Divulgação e Distribuição

- Será solicitado o apoio das autarquias do Algarve, RTA e Unidades hoteleiras.
- Através destes intermediários, pretende-se que a versão impressa seja distribuída a preço de custo ou oferecida, a turistas e caminhantes, ajudando assim a promover e divulgar o Algarve.

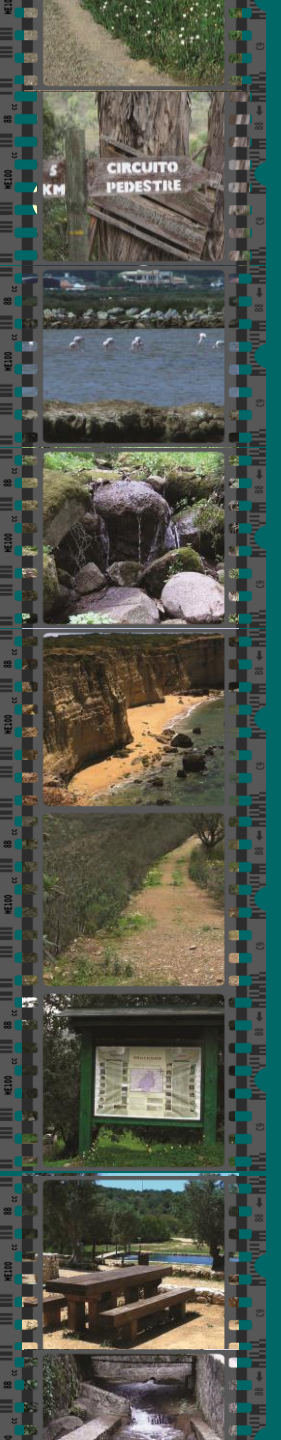


CONCLUSÃO

- A criação desta publicação foi uma experiência muito enriquecedora que permitiu aplicar conceitos, conhecimentos de comunicação multimédia, recorrendo aos conhecimentos adquiridos nas várias disciplinas como por exemplo **redação e revisão de texto, ferramentas de autor, design editorial, técnicas de edição, marketing a legislação e ética, etc.**
- A redação dos textos foi o principal desafio, uma vez que envolveu pesquisas e dificuldades de escrita e vocabulário.
- O design editorial foi outro importante desafio que teve em consideração o equilíbrio entre o design e a funcionalidade do produto, no sentido de tornar a leitura rápida e intuitiva mas ao mesmo tempo agradável visualmente.

CONCLUSÃO

- Face a outras publicações conhecidas, este produto apresenta dimensões mais reduzidas, o que pode ser uma vantagem no transporte e manuseamento, durante as caminhadas, contudo foi um escolha arriscada por quebrar o convencional.
- Julgo que é um projeto sustentável e inovador ao seu estilo que permite aliar a comunicação multimédia e pedestrianismo em proveito de valores e interesses públicos, como são a promoção do património natural e cultural do Algarve e o desenvolvimento turístico da região.



REFERÊNCIAS BIBLIOGRÁFICAS

- Associação Almargem, 2006, *Via Algarviana – Siga esta pista*, Loulé, Associação Almagem. Consultado através <http://www.viaalgarviana.org/>
- Comunidade Intermunicipal do Algarve (AMAL), 2007, *Ecovias do Algarve*, Faro, AMAL. Consultado através <http://www.ecoviasalgarve.org/conteudo.php?cat=Intro>
- Barbosa, C., 2009, *Manual Prático de Produção Gráfica*, 2ª edição, Lisboa, Principia Editora
- Baltessar, M.J., 2009. *Comunicação Multimídia: objecto de reflexão no cenário do século 21*, Florianópolis, CCE/UFSC
- Carvalho, A. 2002. *Multimédia: um conceito em evolução*, Revista Portuguesa de Educação 15 (1), pp. 245-268, Minho, Universidade do Minho
- Federação de Campismo e Montanhismo de Portugal, FCMP, 2006, *Regulamento de Homologação de Percursos Pedestres*, Lisboa, FCMP
- Faculdade de Economia da Universidade do Algarve (FEUALG), 2009, *Guia para Elaboração de Dissertações de Mestrado*, Faro, FEUALG
- Gruszyhsky, A. Chassot, S. 2006. *Projecto Gráfico de Revistas. In Conexão, Comunicação e Cultura – Revista de Comunicação da Universidade de Caxias do Sul. V.5, n. 10, EDUCS.*

REFERÊNCIAS BIBLIOGRÁFICAS

- Gruman, G. 2010, *InDesign CS5 For Dummies*, Nova York, Wiley Publishing
- Haslam, A., 2006, *Book Design*, London, Laurence King Publishing
- Instituto da Conservação da Natureza e Biodiversidade (ICNB), 2012, *Parque Natural da Ria Formosa*, Lisboa, ICN. Consultado através <http://portal.icnb.pt/ICNPportal/vPT2007-AP-RiaFormosa/Visitar+Area+Protegida/>
- Mancelos, J. 2010. *O Ensino da Escrita Criativa em Portugal: Preconceitos, Verdades e Desafios*, Lisboa, Universidade Católica Portuguesa/ Fundação para a Ciência e Tecnologia
- Santos, J.M. Costa, A.C. (2009) *Ecoturismo: uma forma de desenvolvimento sustentável para o concelho de Pinhel*, Leiria, Instituto Politécnico de Leiria.
- Federação de Campismo e Montanhismo de Portugal (FCMP), 2012, *Actividades*, Lisboa, FCMP. Consultado através <http://www.fcmpportugal.com>
- Região Turismo Algarve (RTA), 2012, *Roteiros*, Faro, RTA. Consultado através <http://www.visitalgarve.pt/>
- Wikipédia, 2012, *Site oficial Wikipédia, a enciclopédia Livre*. Consultado através <http://pt.wikipedia.org>
- Williams, R. 2008. *The Non-Designer's Design Book*. California, Peachpit Press. Consultado através http://www.google.pt/books?hl=pt-PT&lr=&id=n1AuwXafMO8C&oi=fnd&pg=PA5&dq=book+design+&ots=5ZEheYfd2K&sig=mbagZ6a4WeWarQMX3CRpClvYbdY&redir_esc=y#v=onepage&q=book%20design&f=false



FIM



Obrigado!