

Anexos

Anexo 1



Figura: Localização a nível distrital do Campus de Gambelas da Universidade do Algarve, no URL Descubra Portugal http://www.descubraportugal.pt/Edicoes/imagens/@artigos/24_7.JPG

Anexo 2

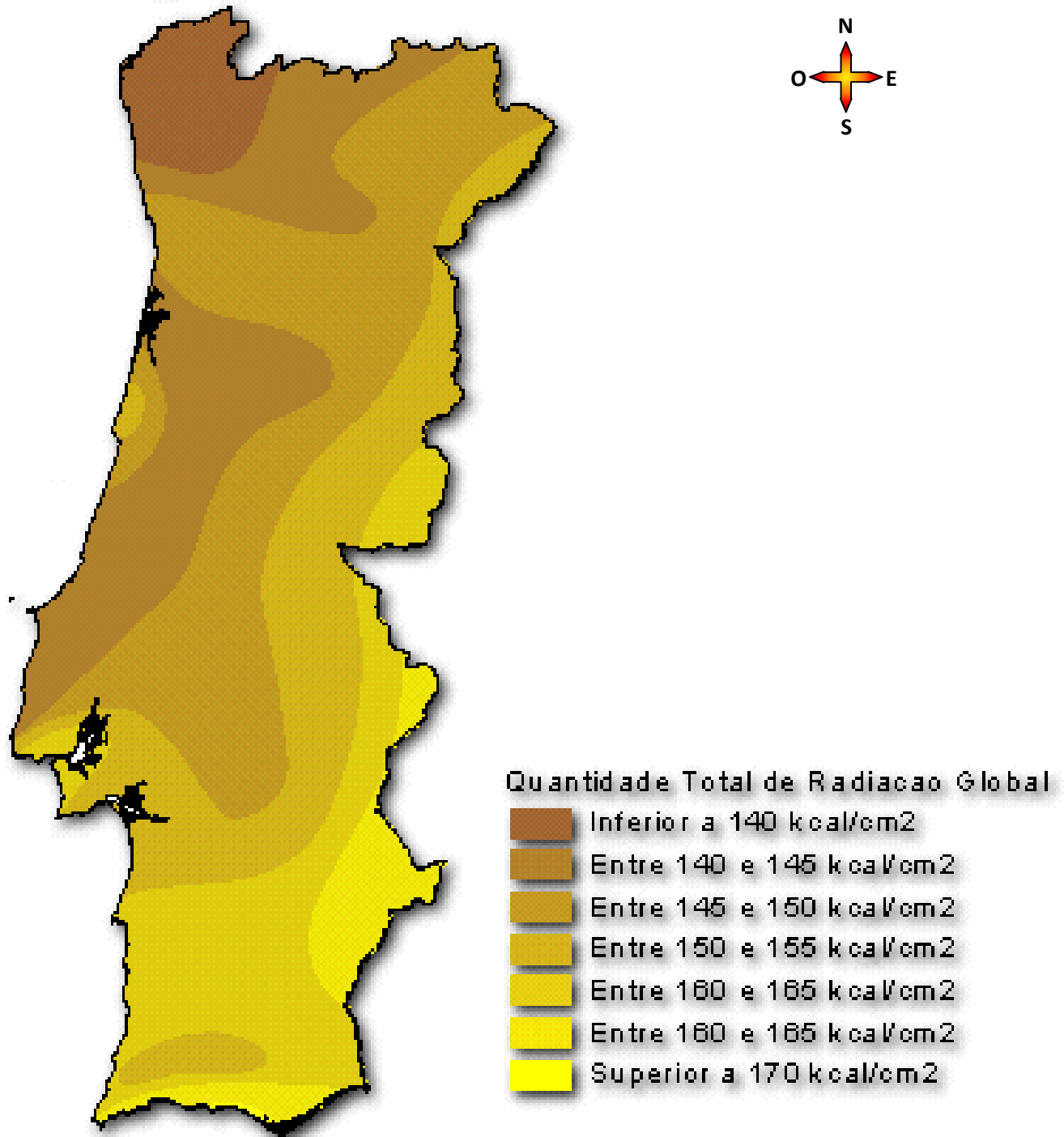
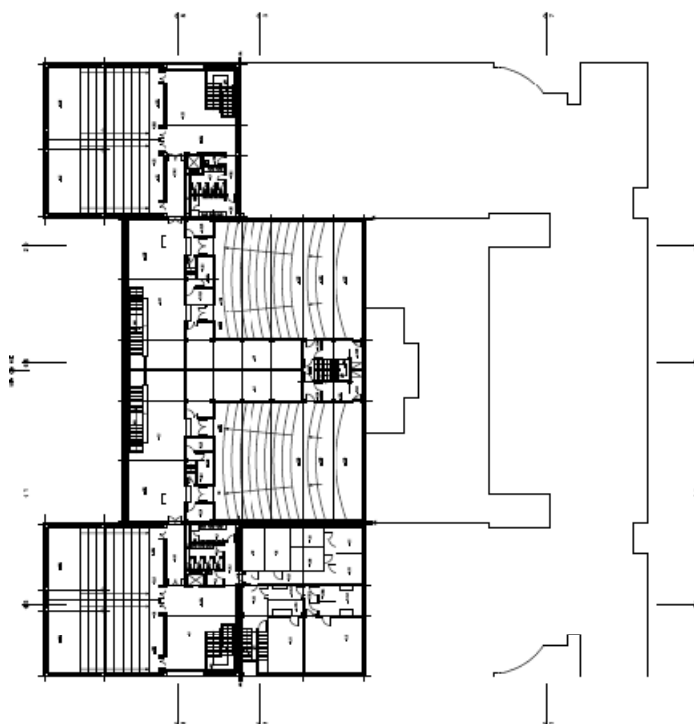


Figura: Mapa da Radiação Solar proveniente da APA - Agência Portuguesa do Ambiente (serviço meteorológico nacional em 1974) Quantidade total de radiação global (CARTA I.3), Valores Médios Anuais (kcal/cm²), Período 1938-1970, projecção GAUSS, elipsóide internacional, datum Lisboa (long. 09 07 54.862W / lat. 39 42 43.631N)

Anexo 3

- 1.1 -
- 1.2 -
- 1.2.1 - FOYER
- 1.2.2 - AUDITÓRIO
- 1.2.3 - CABINE DE PROJECCÃO
- 1.2.4 - GAB. TRAD. SIMULTÁNEA
- 1.2.5 - ARRECADAÇÃO
- 1.2.6 - ACESSO CAB. PROJ. E TRAD. SIMULT.
- 1.3 - SALA DE APOIO
- 1.4 - SAÍDA DE EMERGÊNCIA
- 1.4.1 - ARQUIVO
- 1.4.2 - ÁTRIO
- 1.5 - CIRCULAÇÃO
- 1.6 - CIRCULAÇÃO
- 1.7 - ARREC. LIMPEZA
- 1.8 - I.S. FEM.
- 1.8.1 - I.S. MASC.
- 1.9 - ANFITEATRO
- 1.10 - ANFITEATRO
- 1.11 - CÂMARAS DE CRESCIMENTO
- 1.12 - CÂMARAS FRIGORÍFICAS
- 1.12.1 - CÂMARAS FRIGORÍFICAS
- 1.13 - ÁTRIO-RADIOISÓTOPOS/BIOLOGIA(BL3)
- 1.13.1 - CIRCULAÇÃO
- 1.13.2 - BIOTÉRIO
- 1.14 - LAB. DE RADIOISÓTOPOS
- 1.14.1 - LAB. DE RADIOISÓTOPOS
- AV1 - ACESSO VERTICAL
- AV2 - ACESSO VERTICAL
- AV3 - ACESSO VERTICAL



Ver numeração no anexo 7.

- 1.15 - FOYER
- 1.16 - AUDITÓRIO
- 1.16.1 - CAB. PROJECCÃO
- 1.16.2 - TRAD. SIMULTÁNEA
- 1.16.3 - ARRECADAÇÃO
- 1.16.4 - ACESSO CAB. PROJ. E TRAD.
- 1.16.5 - SALA DE APOIO
- 1.16.6 - SAÍDA DE EMERGÊNCIA
- 1.17 - ARQUIVO
- 1.18 - ÁTRIO
- 1.18.1 - CIRCULAÇÃO
- 1.19 - ARREC. LIMPEZA
- 1.20 - I.S. FEM.
- 1.21 - I.S. MASC.
- 1.22 - ANFITEATRO
- 1.22.1 - ANFITEATRO
- AV4 - ACESSO VERTICAL
- AV5 - ACESSO VERTICAL
- AV6 - ACESSO VERTICAL
- C - COURETTES

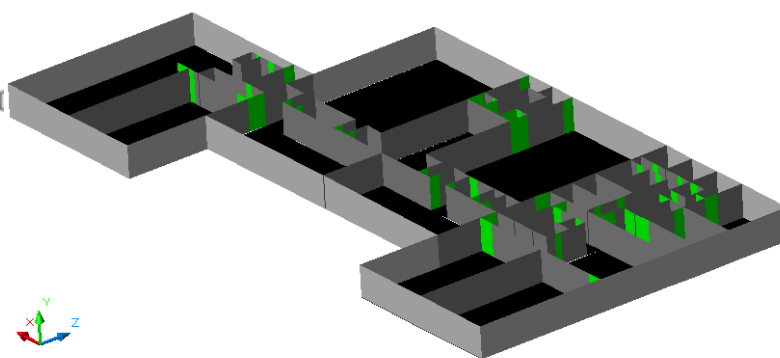
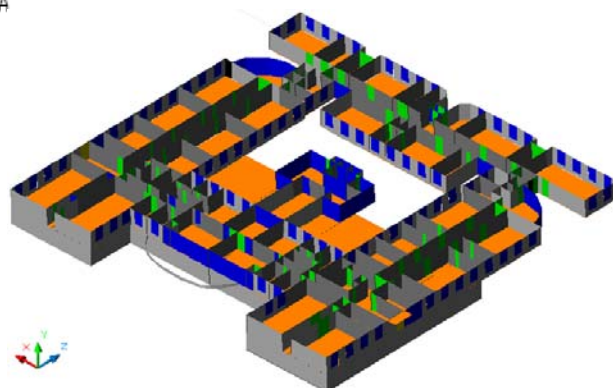


Figura: Listagem da numeração de todos os compartimentos do piso -1 da Faculdade de Economia e da Faculdade de Ciências e Tecnologia, do Campus de Gambelas da Universidade do Algarve; plantas em *AutoCad 2D* (elaborada por Plano X - Arquitectura e Engenharia, Lda) e *3D*.

Anexo 4

1.1	- GUARDA-VENTO	1.40	- ÁTRIO
1.1.1	- ÁTRIO	1.41	- I.S. MASC.
1.2	- SERVIÇOS ACADÉMICOS	1.42	- I.S. FEM.
1.2.1	- ATENDIMENTO	1.43	- ARRECADAÇÃO
1.2.2	- GAB. SECRET.	1.44	- ARRECADAÇÃO
1.2.3	- GAB. SECRET.	1.45	- I.S. DEF.
1.2.4	- ARQUIVO	1.46	- S. AULA DE INFORMÁTICA
1.2.5	- CIRCULAÇÃO	1.47	- S. AULA DE INFORMÁTICA
1.3	- GABINETE	1.48	- SALA DE ESTUDO
1.4	- GABINETE	1.49	- S. AULA DE INFORMÁTICA
1.5	- SALA DE INFORMÁTICA	1.50	- S. AULA DE INFORMÁTICA
1.5.1	- SALA DE INFORMÁTICA	1.51	- SALA DE ESTUDO
1.6	- GABINETE	1.52	- CIRCULAÇÃO
1.7	- I.S. FEM.	1.53	- ÁTRIO
1.8	- I.S. MASC.	1.54	- I.S. MASC.
1.9	- ARREC.LIMPEZA	1.55	- I.S. FEM.
1.10	- CIRCULAÇÃO	1.56	- ARREC. LIMPEZA
1.11	- ÁTRIO	1.57	- LAB. INFORMÁTICA
1.12	- LAB. QUÍMICA ORGÂNICA	1.58	- LAB. INFORMÁTICA
1.13	- S. PREP. E LAVAGEM	1.59	- GAB. DE APOIO
1.14	- LAB. DE BIOQUÍMICA	1.60	- CIRCULAÇÃO
1.15	- SALA DE FUNCIONÁRIOS	1.61	- SECRETARIADO
1.16	- LAB. GEOCIÊNCIAS E ECOLOGIA	1.61.1	- ATENDIMENTO
1.17	- LAB. QUÍMICA ANALÍTICA (INVEST.)	1.61.2	- GABINETE
1.18	- S. PREP. E LAVAGEM	1.61.3	- GABINETE
1.19	- LAB. QUÍMICA INORGÂNICA	1.61.4	- ARQUIVO
1.20	- ÁTRIO	1.61.5	- CIRCULAÇÃO
1.21	- I.S. FEM.	1.62	- GABINETE
1.22	- I.S. MASC.	1.63	- GAB. SECRET. DA UNIDADE
1.23	- I.S. DEF.	1.64	- ÁTRIO
1.24	- ARREC.	1.65	- GUARDA-VENTO
1.25	- ARREC. LIMPEZA	1.66	- ACESSO PÁTIO/BAR
1.26	- LAB. QUÍMICA INSTRUMENTAL	1.67	- BAR
1.27	- SALA DE PROVAS	1.67.1	- BALCÃO/BAR
1.28	- LAB. HORTOFRUTICULTURA	1.67.2	- ARREC./BAR
1.28.1	- ARRECADAÇÃO	1.67.3	- I.S./BAR
1.29	- S. TÉCNICA	1.68	- INST. TÉCNICA
1.30	- LAB. PROD. VEGETAL (INVEST.)	AV4	- ACESSO VERTICAL
1.31	- LAB. HORTOFRUTICULTURA (INVEST.)	AV5	- ACESSO VERTICAL
1.32	- LAB. FITOTRÊES	AV6	- ACESSO VERTICAL
1.33	- S. DE MÓDULOS E MÁQUINAS	AV9	- ACESSO VERTICAL
1.34	- LAB. HIDRAULICA	AV10	- ACESSO VERTICAL
1.35	- GABINETE	C	- COURETTE
1.36	- LAB. QUÍMICA DE SOLO	ARM.	- ARMÁRIOS
1.37	- S. PREP. E LAVAGEM		
1.37.1	- SALA DE BALANÇAS		
1.37.2	- ARRECADAÇÃO		
1.38	- LAB. QUÍMICA AGRÍCOLA		
1.39	- CIRCULAÇÃO		
AV1	- ACESSO VERTICAL		
AV2	- ACESSO VERTICAL		
AV3	- ACESSO VERTICAL		
AV7	- ACESSO VERTICAL		
AV8	- ACESSO VERTICAL		
C	- COURETTE		
ARM.	- ARMÁRIOS		



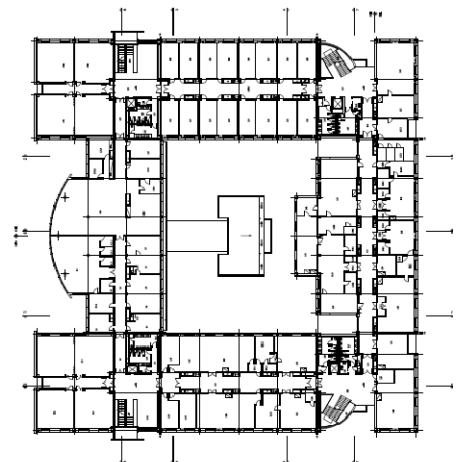
Ver numeração no anexo 8.



Figura: Listagem da numeração de todos os compartimentos do piso zero (rés-do-chão) da Faculdade de Economia e da Faculdade de Ciências e Tecnologia, do Campus de Gambelas da Universidade do Algarve; plantas em *AutoCad 2D* (elaborada por Plano X - Arquitectura e Engenharia, Lda) e *3D*.

Anexo 5

- 2.1 - BIBLIOTECA-SALA DE LEITURA
 - 2.1.1 - SALA DE ESTUDO
 - 2.1.2 - GAB. APOIO À BIBLIOTECA
 - 2.2 - ARQUIVO
 - 2.3 - GAB. APOIO A PROJECTOS
 - 2.4 - SALA DE DOCENTES
 - 2.4.1 - COPA
 - 2.5 - SALA DE REUNIÕES
 - 2.6 - GAB. PRES. DO CONS. DIRECTIVO
 - 2.7 - SECRETARIADO
 - 2.7.1 - COPA
 - 2.8 - GAB. MCE PRES. CONS. DIRECTIVO
 - 2.9 - CIRCULAÇÃO
 - 2.10 - ARRECADADAÇÃO
 - 2.11 - SALA DE AULA
 - 2.12 - SALA DE AULA
 - 2.13 - ÁTRIO
 - 2.14 - I.S. FEM.
 - 2.15 - I.S. MASC.
 - 2.16 - GAB.
 - 2.17 - GAB.
 - 2.18 - GAB.
 - 2.19 - GAB.
 - 2.20 - LAB. MICROBIOLOGIA
 - 2.21 - LAB. MICROBIOLOGIA (INVEST.)
 - 2.21.1 - ANTE-CAMARA
 - 2.21.2 - CAMARA FRIGORIFICA
 - 2.21.3 - SALA PREP. LAVAGEM
 - 2.21.4 - ANTE-CAMARA
 - 2.22 - LAB. FISIOLOGIA VEGETAL
 - 2.22.1 - SALA PREP. LAVAGEM
 - 2.23 - LAB. DE ECOFISIOLOGIA (INVEST.)
 - 2.23.1 - ARRECADADAÇÃO
 - 2.24 - CIRCULAÇÃO
 - 2.25 - ÁTRIO
 - 2.26 - I.S. FEM.
 - 2.27 - I.S. MASC.
 - 2.28 - I.S. DEF.
 - 2.29 - ARRECADADAÇÃO
 - 2.30 - LAB. MICROSCOPIA
 - 2.31 - SALA MICROSCÓPIO ELECTRÓNICO
 - 2.32 - LAB. ENZIMOLOGIA (INVEST.)
 - 2.33 - LAB. FITOPATOLOGIA
 - 2.33.1 - ANTE-CAMARA
 - 2.33.2 - SALA PREP. LAVAGEM
 - 2.33.3 - CAMARA FRIGORIFICA
 - 2.34 - LAB. CALORIMETRIA
 - 2.35 - LAB. FITOPATOLOGIA (INVEST.)
 - 2.35.1 - ANTE-CAMARA
 - 2.35.2 - CAMARA ESCURA
 - 2.35.3 - SALA DE APOIO.
 - 2.36 - LAB. VIROLOGIA
 - 2.36.1 - ANTE-CAMARA
 - 2.36.2 - CAMARA ESCURA
 - 2.36.3 - SALA DE APOIO
 - 2.36.4 - SALA PREP. LAVAGEM
 - 2.36.5 - GAB.
 - 2.36.6 - ANTE-CAMARA
 - 2.37 - LAB. PROTECÇÃO INTEGRADA (INVEST.)
 - 2.37.1 - SALA PREP. LAVAGEM
 - 2.37.2 - SALA DE CULTURAS
 - 2.38 - LAB. PROTECÇÃO INTEGRADA
 - 2.39 - SALA DE BIOREAGENTES
 - 2.40 - SALA DE ANALISE E INVESTIGAÇÃO
 - 2.40.1 - ANTE-CAMARA
 - 2.40.2 - ARRECADADAÇÃO
 - 2.40.3 - SALA DE CULTURA
 - 2.40.4 - SALA DE CULTURA
 - 2.40.5 - SALA PREP. LAVAGEM
 - 2.40.6 - CAMARA FRIGORIFICA
 - 2.41 - SALA DE PURIFICAÇÃO
 - 2.42 - GAB.
 - 2.43 - LAB. DE PROCESSOS BIOLÓGICOS
 - 2.44 - CIRCULAÇÃO
 - AV7 - ACESSO VERTICAL
 - AV8 - ACESSO VERTICAL
 - C - COURETTES
 - ARM. - ARMÁRIOS
 - V - VARANDAS
- 2.45 - ÁTRIO
 - 2.46 - I.S. FEM.
 - 2.47 - I.S. MASC.
 - 2.48 - I.S. DEF.
 - 2.49 - ARR.
 - 2.50 - ARR.
 - 2.51 - GABINETE
 - 2.52 - GABINETE
 - 2.53 - GABINETE
 - 2.54 - GABINETE
 - 2.55 - GABINETE
 - 2.56 - GABINETE
 - 2.57 - GABINETE
 - 2.58 - GABINETE
 - 2.59 - GABINETE
 - 2.60 - GABINETE
 - 2.61 - GABINETE
 - 2.62 - GABINETE
 - 2.63 - GABINETE
 - 2.64 - GABINETE
 - 2.65 - GABINETE
 - 2.66 - GABINETE
 - 2.67 - CIRCULAÇÃO
 - 2.68 - I.S. MASC.
 - 2.69 - I.S.FEM.
 - 2.70 - ARRECADADAÇÃO
 - 2.71 - CIRCULAÇÃO
 - 2.72 - ÁTRIO
 - 2.73 - SALA DE AULA
 - 2.74 - SALA DE AULA
 - 2.75 - BIBLIOTECA / S. LEITURA
 - 2.75.1 - S. ESTANTES PARA LIVROS
 - 2.75.2 - SALA DE ESTUDO
 - 2.75.3 - SALA DE ESTUDO
 - 2.75.4 - GABINETE
 - 2.76 - GABINETE
 - 2.77 - GABINETE
 - AV9 - ACESSO VERTICAL
 - AV10 - ACESSO VERTICAL
 - C - COURETTES
 - ARM. - ARMÁRIOS
 - V - VARANDAS



Ver numeração no anexo 9.

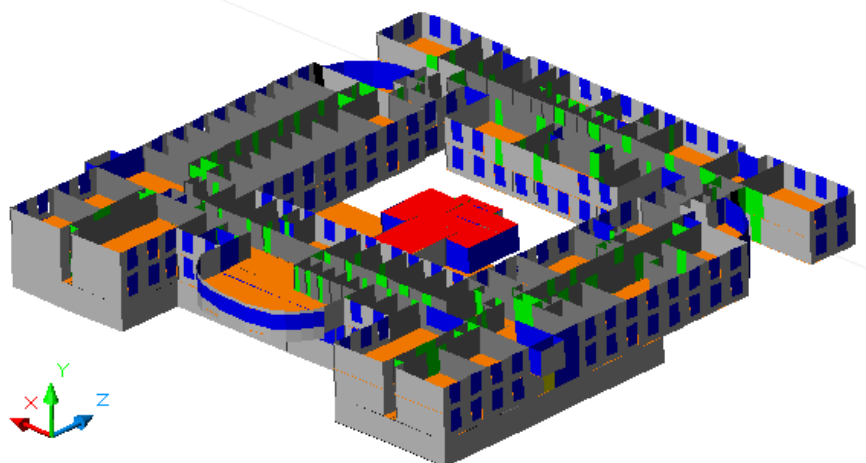
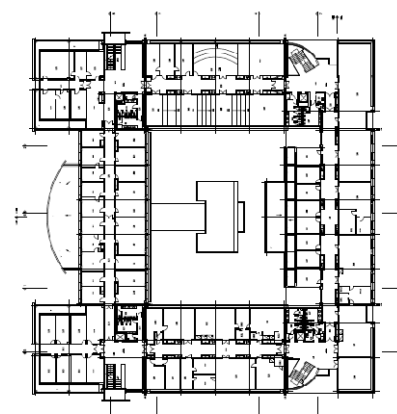


Figura: Listagem da numeração de todos os compartimentos do piso 1 (rés-do-chão) da Faculdade de Economia e da Faculdade de Ciências e Tecnologia, do Campus de Gambelas da Universidade do Algarve; plantas em *AutoCad 2D* (elaborada por Plano X - Arquitectura e Engenharia, Lda) e *3D*.

Anexo 6

- | | | | |
|--------|--|--------|-------------------------------|
| 3.1 | - GAB. PRES. CONS. PEDAGÓGICO | 3.55 | - ÁTRIO |
| 3.2 | - GAB. SECRETÁRIA DO P.C.P. | 3.56 | - I.S. FEM. |
| 3.3 | - GAB. PRES. DO CONS. CIENTIF. | 3.57 | - I.S. MASC. |
| 3.4 | - GABINETE | 3.58 | - I.S. DEF. |
| 3.5 | - GABINETE | 3.59 | - ARRECADAÇÃO |
| 3.6 | - GABINETE | 3.60 | - ARRECADAÇÃO |
| 3.7 | - SALA DE REUNIÕES | 3.61 | - LAB. DE INFORMÁTICA |
| 3.8 | - GABINETE | 3.62 | - ANFITEATRO |
| 3.9 | - GABINETE | 3.63 | - ANFITEATRO |
| 3.10 | - GABINETE | 3.64 | - ANFITEATRO |
| 3.11 | - CIRCULAÇÃO | 3.65 | - LAB. DE INFORMÁTICA |
| 3.12 | - GABINETE | 3.66 | - ANFITEATRO |
| 3.13 | - GABINETE | 3.67 | - GAB. DIRECTOR |
| 3.14 | - GABINETE | 3.68 | - GAB. SECRETÁRIA |
| 3.15 | - GABINETE | 3.69 | - GAB. DIRECTOR |
| 3.16 | - GABINETE | 3.70 | - CIRCULAÇÃO |
| 3.17 | - GABINETE | 3.71 | - ÁTRIO |
| 3.18 | - GABINETE | 3.72 | - I.S. FEM. |
| 3.19 | - SALA DE SEMINÁRIOS | 3.73 | - I.S. MASC. |
| 3.20 | - ÁTRIO | 3.74 | - ARRECADAÇÃO |
| 3.21 | - I.S. FEM. | 3.75 | - CIRCULAÇÃO |
| 3.22 | - I.S. MASC. | 3.76 | - SALA DE REUNIÕES |
| 3.23 | - ARRECADAÇÃO | 3.77 | - GAB. SECRETÁRIA |
| 3.24 | - GABINETE | 3.78 | - GAB. PRES. C.D. |
| 3.25 | - GABINETE | 3.79 | - GAB. VICE PRES. |
| 3.26 | - SALA CONSULTA HERBÁRIO | 3.80 | - GAB. SECRETÁRIA VICE-PRES. |
| 3.27 | - HERBÁRIO | 3.81 | - GABINETE |
| 3.28 | - GABINETE | 3.82 | - SALA DE ESTAR |
| 3.29 | - LAB. BOTÂNICA | 3.82.1 | - COPA |
| 3.30 | - LAB. BOTÂNICA (INVEST.) | 3.83 | - GAB. SECRETÁRIA DEPART. |
| 3.30.1 | - CAMARA FRIGORIFICA | 3.84 | - GAB. PRES. CONS. CIENTÍFICO |
| 3.31 | - LAB. DNA RECOMBINANTES | 3.85 | - GAB. SECRETÁRIA |
| 3.31.1 | - SALA DE PREP. LAVAGEM | 3.86 | - GAB. SECRETÁRIA |
| 3.31.2 | - ANTE-CAMARA | 3.87 | - GAB. PRES. CONS. PED. |
| 3.32 | - LAB. BIOLOGIA MOLECULAR | 3.88 | - GAB. DIRECTOR DEPART. |
| 3.32.1 | - CAMARA ESCURA | 3.89 | - GAB. DIRECTOR DEPART. |
| 3.32.2 | - SALA DE PREP. LAVAGEM | 3.90 | - GAB. DIRECTOR DEPART. |
| 3.33 | - LAB. BIOLOGIA MOLECULAR (INVEST.) | 3.91 | - GAB. DIRECTOR DEPART. |
| 3.33.1 | - SALA PCR | 3.92 | - GAB. DIRECTOR DEPART. |
| 3.33.2 | - ANTE-CAMARA | AV9 | - ACESSO VERTICAL |
| 3.34 | - CIRCULAÇÃO | AV10 | - ACESSO VERTICAL |
| 3.35 | - ÁTRIO | C | - COURETTES |
| 3.36 | - I.S. FEM. | ARM. | - ARMÁRIOS |
| 3.37 | - I.S. MASC. | V | - VARANDAS |
| 3.38 | - I.S. DEF. | | |
| 3.39 | - ARRECADAÇÃO | | |
| 3.40 | - LAB. DE INFORMÁTICA | | |
| 3.41 | - LAB. DE GENÉTICA (INVEST.) | | |
| 3.41.1 | - CAMARA ESCURA | | |
| 3.41.2 | - SALA PREP. LAVAGEM | | |
| 3.41.3 | - ARRECADAÇÃO | | |
| 3.42 | - LAB. GENÉTICA E MICROPROPAGAÇÃO | | |
| 3.43 | - LAB. MICROPROPAGAÇÃO VEGETAL (INVEST.) | | |
| 3.43.1 | - SALA ASSEPTICA | | |
| 3.43.2 | - SALA DE CULTURAS | | |
| 3.44 | - SALA DE PROJECTO | | |
| 3.45 | - SALA DE DESENHO | | |
| 3.46 | - GABINETE | | |
| 3.47 | - GABINETE | | |
| 3.48 | - GABINETE | | |
| 3.49 | - GABINETE | | |
| 3.50 | - GABINETE | | |
| 3.51 | - GABINETE | | |
| 3.52 | - GABINETE | | |
| 3.53 | - GABINETE | | |
| 3.54 | - CIRCULAÇÃO | | |
| AV7 | - ACESSO VERTICAL | | |
| AV8 | - ACESSO VERTICAL | | |
| C | - COURETTES | | |
| ARM. | - ARMÁRIOS | | |
| V | - VARANDAS | | |



Ver numeração no anexo 10.

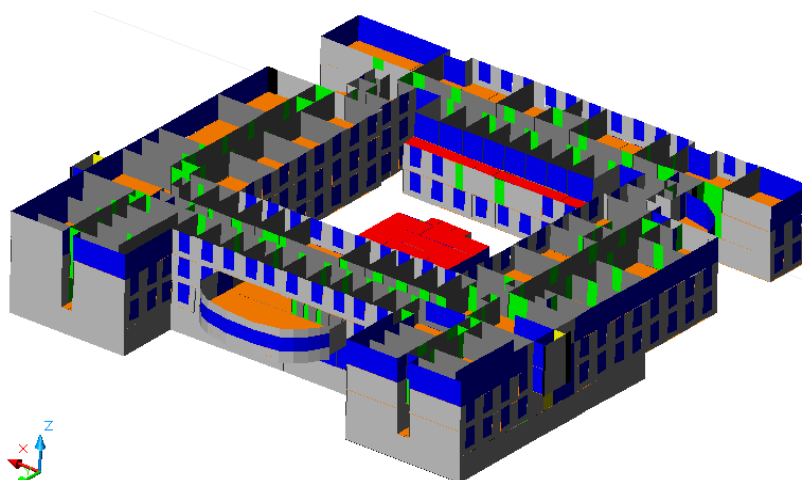


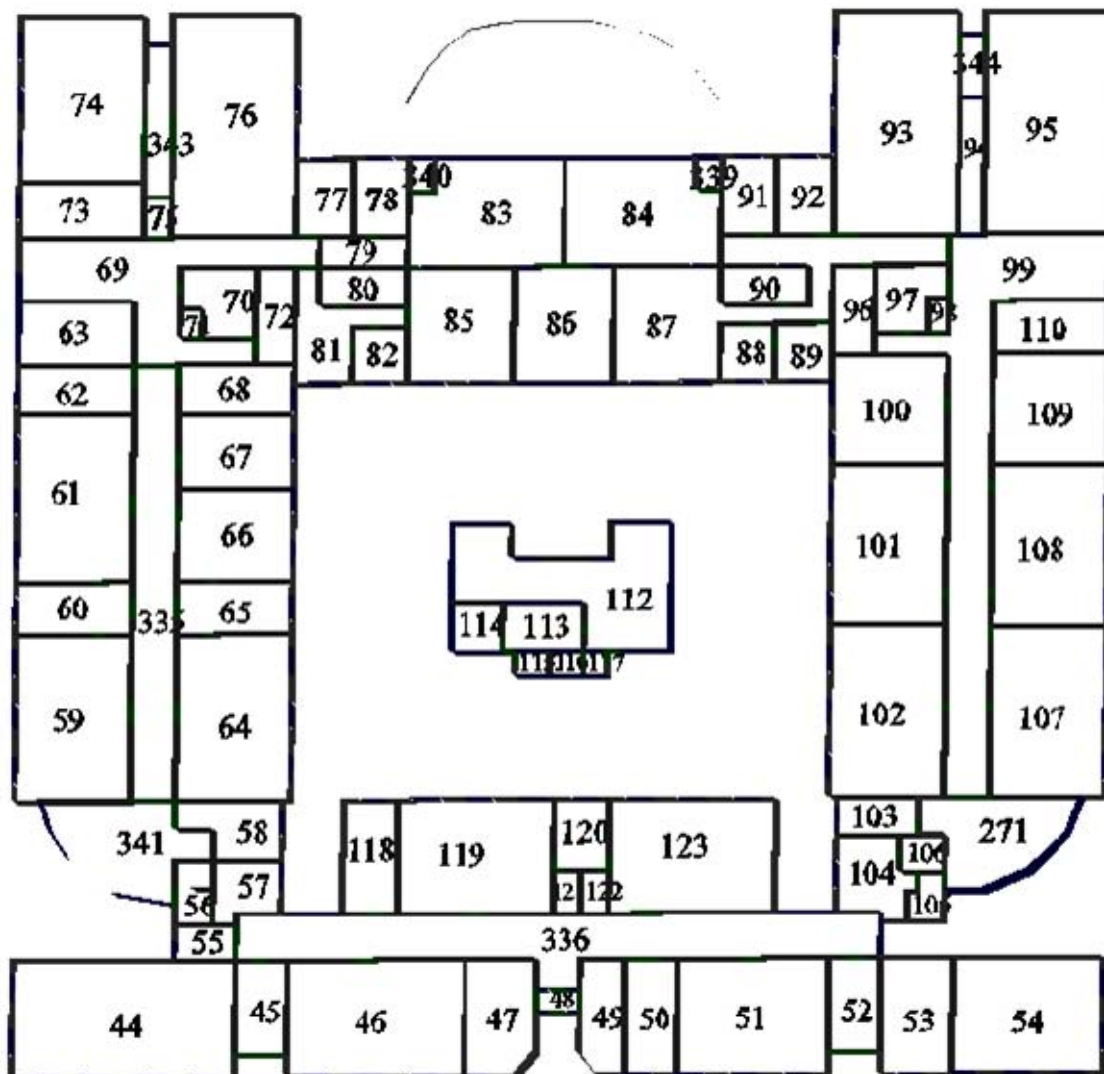
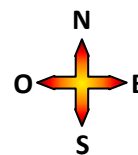
Figura: Listagem da numeração de todos os compartimentos do piso 2 (rés-do-chão) da Faculdade de Economia e da Faculdade de Ciências e Tecnologia, do Campus de Gambelas da Universidade do Algarve; plantas em *AutoCad 2D* (elaborada por Plano X - Arquitectura e Engenharia, Lda) e *3D*.

Anexo 7



Figura: Listagem da numeração de todos os compartimentos do piso -1 (cave) da Faculdade de Economia e da Faculdade de Ciências e Tecnologia, do Campus de Gambelas da Universidade do Algarve; plantas em *AutoCad 3D* vistas de cima.

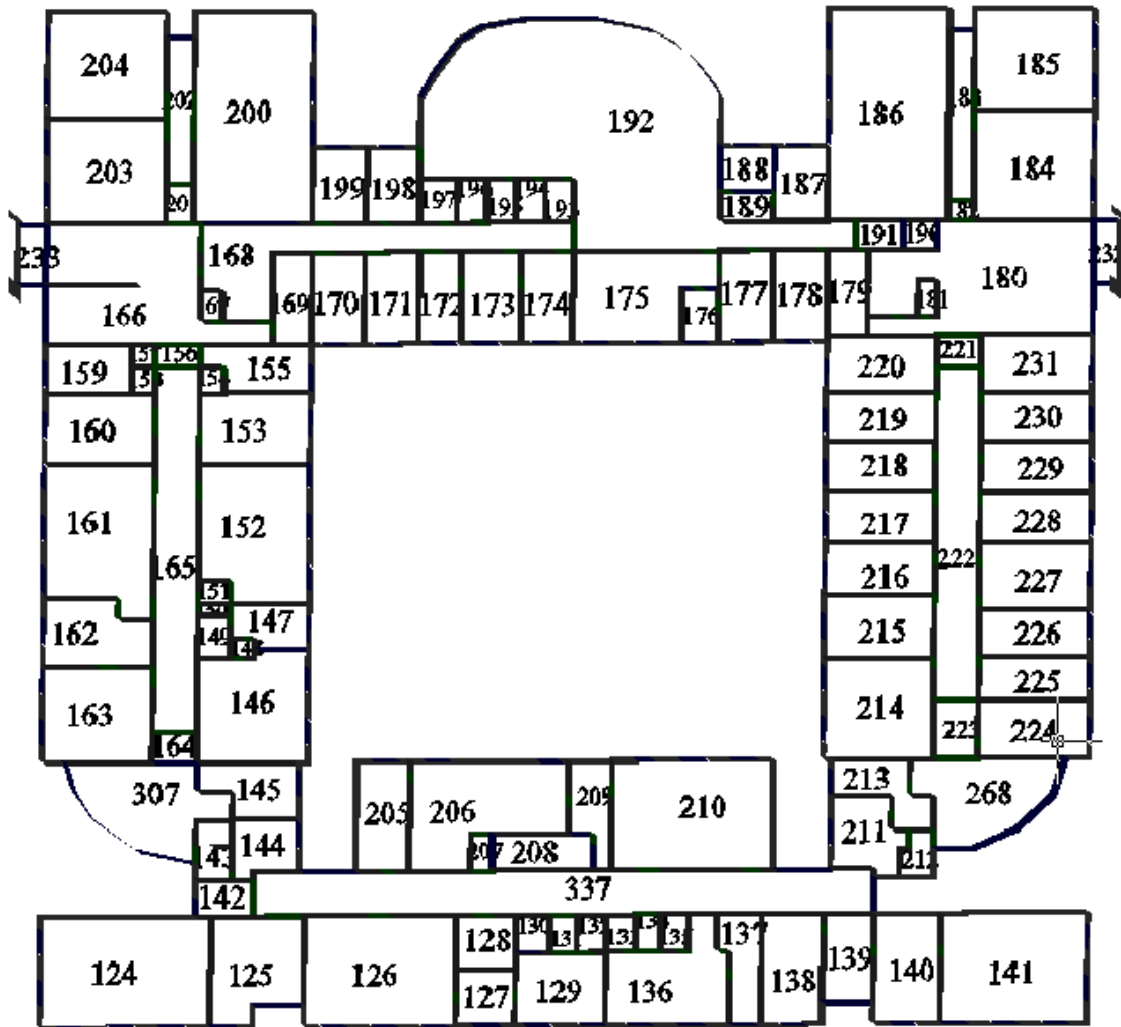
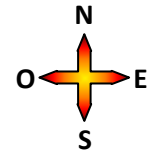
Anexo 8



Andar 0

Figura: Listagem da numeração de todos os compartimentos do piso 0 (rés-do-chão) da Faculdade de Economia e da Faculdade de Ciências e Tecnologia, do Campus de Gambelas da Universidade do Algarve; plantas em AutoCad 3D vistas de cima.

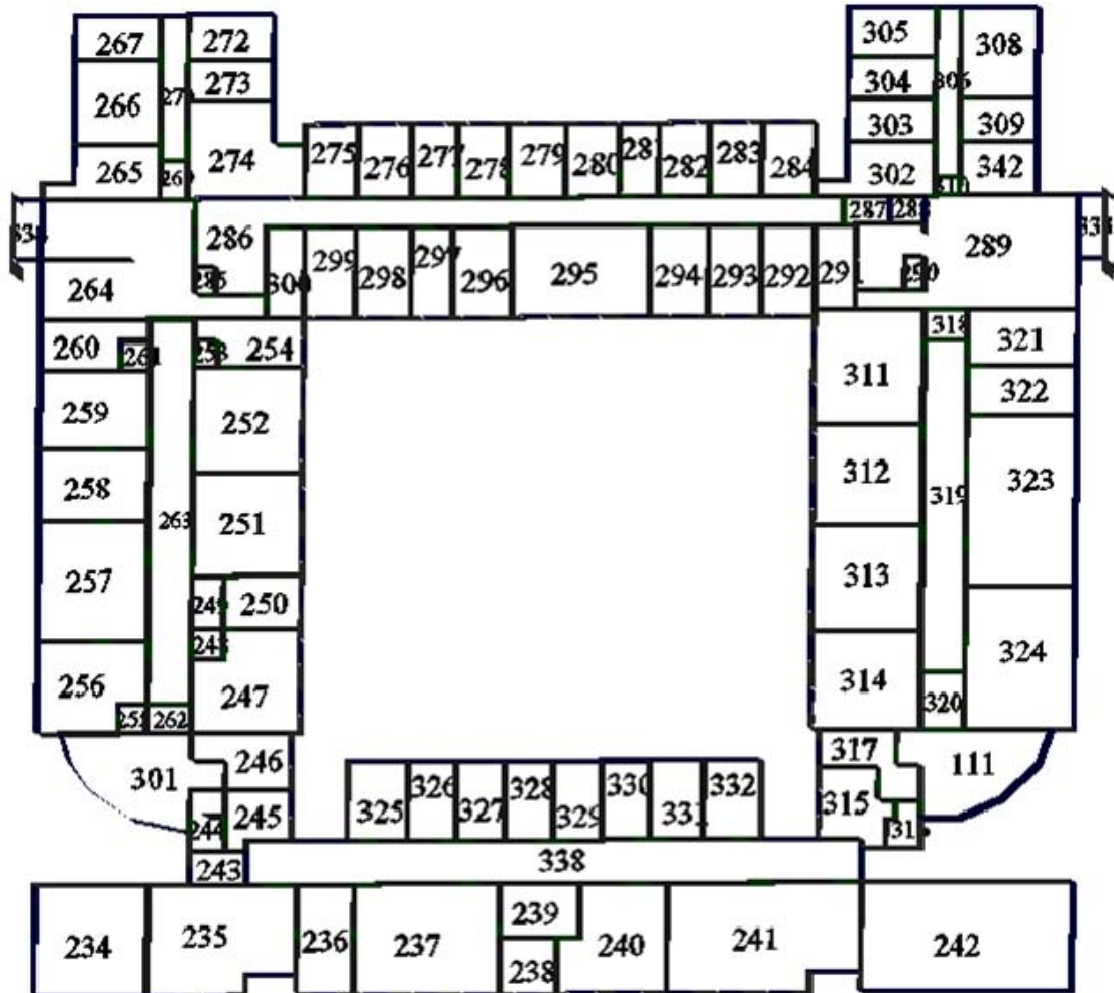
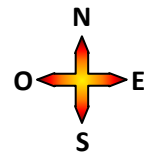
Anexo 9



Andar 1

Figura: Listagem da numeração de todos os compartimentos do piso 1 (primeiro andar) da Faculdade de Economia e da Faculdade de Ciências e Tecnologia, do Campus de Gambelas da Universidade do Algarve; plantas em *AutoCad 3D* vistas de cima.

Anexo 10



Andar 2

Figura: Listagem da numeração de todos os compartimentos do piso 2 (segundo andar) da Faculdade de Economia e da Faculdade de Ciências e Tecnologia, do Campus de Gambelas da Universidade do Algarve; plantas em *AutoCad 3D* vistas de cima.