

# TRATAMENTO ESTATÍSTICO NA HABILIDADE DE LANÇAR

## Grupo Experimental

ESTADÍSTICA DESCRITIVA - TENDÊNCIA CENTRAL - FREQUÊNCIAS - MEDIDAS  
EM ESCALAS DE RAZÃO - Parâmetro Quantitativo - Produto - Pré-teste e Pós-teste

**Tabela 01**

Descriptive Statistics

	N	Minimum	Maximum	Mean	Std. Deviation
PretesteProd.Lançar	116	,72	6,89	3,1217	1,17049
PóstesteProd.Lançar	116	,87	7,28	3,5390	1,31068
Valid N (listwise)	116				

## Grupo Experimental

ESTADÍSTICA DESCRITIVA - TENDÊNCIA CENTRAL - FREQUÊNCIAS - MEDIDAS  
EM ESCALAS ORDINAIS - Parâmetro Qualitativo - Processo - Pré-teste e Pós-teste

**Tabela 02**

Statistics

		Pretest.Lançar AcçãoPé	Pretest.Lançar AcçãoTronco	Pretest.Lançar Ac.Braço.Back swing	Pretest.Lançar Ac.Braço.Umer o	Pretest.Lançar Ac.Braço.Anteb raço
N	Valid	116	116	116	116	116
	Missing	30	30	30	30	30

**Tabela 03**

Pretest.LançarAcçãoPé

		Frequency	Percent	Valid Percent	Cumulative Percent
Valid	Step 1	83	56,8	71,6	71,6
	Step 2	30	20,5	25,9	97,4
	Step 3	2	1,4	1,7	99,1
	Step 4	1	,7	,9	100,0
	Total	116	79,5	100,0	
Missing	System	30	20,5		
Total		146	100,0		

**Tabela 04**

Pretest.LançarAcçãoTronco

		Frequency	Percent	Valid Percent	Cumulative Percent
Valid	Step 1	87	59,6	75,0	75,0
	Step 2	29	19,9	25,0	100,0
	Total	116	79,5	100,0	
Missing	System	30	20,5		
Total		146	100,0		

**Tabela 05**

Pretest.LançarAc.Braço.Backswing

		Frequency	Percent	Valid Percent	Cumulative Percent
Valid	Step 1	71	48,6	61,2	61,2
	Step 2	42	28,8	36,2	97,4
	Step 3	3	2,1	2,6	100,0
	Total	116	79,5	100,0	
Missing	System	30	20,5		
Total		146	100,0		

**Tabela 06**

Pretest.LançarAc.Braço.Umero

		Frequency	Percent	Valid Percent	Cumulative Percent
Valid	Step 1	113	77,4	97,4	97,4
	Step 2	3	2,1	2,6	100,0
	Total	116	79,5	100,0	
Missing	System	30	20,5		
Total		146	100,0		

**Tabela 07****Pretest.LançarAc.Braço.Antebraco**

		Frequency	Percent	Valid Percent	Cumulative Percent
Valid	Step 1	75	51,4	64,7	64,7
	Step 2	41	28,1	35,3	100,0
	Total	116	79,5	100,0	
Missing	System	30	20,5		
Total		146	100,0		

**Tabela 08****Statistics**

		Póstest.Lançar AcçãoPé	Póstest.Lançar AcçãoTronco	Póstest.Lançar Ac.Braço.Back swing	Póstest.Lançar Ac.Braço.Umer o	Póstest.Lançar Ac.Braço.Anteb raço
N	Valid	116	116	116	116	116
	Missin g	30	30	30	30	30

**Tabela 09****Póstest.LançarAcçãoPé**

		Frequency	Percent	Valid Percent	Cumulative Percent
Valid	Step 1	35	24,0	30,2	30,2
	Step 2	51	34,9	44,0	74,1
	Step 3	27	18,5	23,3	97,4
	Step 4	3	2,1	2,6	100,0
	Total	116	79,5	100,0	
Missing	System	30	20,5		
Total		146	100,0		

**Tabela 10****Póstest.LançarAcçãoTronco**

		Frequency	Percent	Valid Percent	Cumulative Percent
Valid	Step 1	34	23,3	29,3	29,3
	Step 2	71	48,6	61,2	90,5
	Step 3	11	7,5	9,5	100,0
	Total	116	79,5	100,0	
Missing	System	30	20,5		
Total		146	100,0		

**Tabela 11****Póstest.LançarAc.Braço.Backswing**

		Frequency	Percent	Valid Percent	Cumulative Percent
Valid	Step 1	20	13,7	17,2	17,2
	Step 2	77	52,7	66,4	83,6
	Step 3	19	13,0	16,4	100,0
	Total	116	79,5	100,0	
Missing	System	30	20,5		
Total		146	100,0		

**Tabela 12****Póstest.LançarAc.Braço.Umero**

		Frequency	Percent	Valid Percent	Cumulative Percent
Valid	Step 1	96	65,8	82,8	82,8
	Step 2	20	13,7	17,2	100,0
	Total	116	79,5	100,0	
Missing	System	30	20,5		
Total		146	100,0		

**Tabela 13****Póstest.LançarAc.Braço.Antebraco**

		Frequency	Percent	Valid Percent	Cumulative Percent
Valid	Step 1	37	25,3	31,9	31,9
	Step 2	73	50,0	62,9	94,8
	Step 3	6	4,1	5,2	100,0
	Total	116	79,5	100,0	
Missing	System	30	20,5		
Total		146	100,0		

**Tabela 14****Case Processing Summary**

	Cases					
	Valid		Missing		Total	
	N	Percent	N	Percent	N	Percent
Género * Póstest.LançarAcçãoPé	145	99,3%	1	,7%	146	100,0%
Género * Póstest.LançarAcçãoTronco	145	99,3%	1	,7%	146	100,0%
Género * Póstest.LançarAc.Braço.Ba ckswing	145	99,3%	1	,7%	146	100,0%
Género * Póstest.LançarAc.Braço.U mero	145	99,3%	1	,7%	146	100,0%
Género * Póstest.LançarAc.Braço.An tebraço	145	99,3%	1	,7%	146	100,0%

**Tabela 15****Género \* Póstest.LançarAcçãoPé Crosstabulation**

Count

	Póstest.LançarAcçãoPé				Total
	Step 1	Step 2	Step 3	Step 4	
Género rapaz	24	29	24	3	80
rapariga	25	34	6	0	65
Total	49	63	30	3	145

**Tabela 16****Género \* Póstest.LançarAcçãoTronco Crosstabulation**

Count

	Póstest.LançarAcçãoTronco			Total
	Step 1	Step 2	Step 3	
Género rapaz	17	51	12	80
rapariga	30	35	0	65
Total	47	86	12	145

**Tabela 17**

**Género \* Pós-test.LançarAc.Braço.Backswing Crosstabulation**  
Count

		Pós-test.LançarAc.Braço.Backswing			Total
		Step 1	Step 2	Step 3	
Género	rapaz	16	44	20	80
	rapariga	13	52	0	65
Total		29	96	20	145

**Tabela 18**

**Género \* Pós-test.LançarAc.Braço.Umero Crosstabulation**  
Count

		Pós-test.LançarAc.Braço.Umero		Total
		Step 1	Step 2	
Género	rapaz	60	20	80
	rapariga	65	0	65
Total		125	20	145

**Tabela 19**

**Género \* Pós-test.LançarAc.Braço.Antebraço Crosstabulation**  
Count

		Pós-test.LançarAc.Braço.Antebraço			Total
		Step 1	Step 2	Step 3	
Género	rapaz	26	49	5	80
	rapariga	25	39	1	65
Total		51	88	6	145

**Tabela 20**

**Oneway ANOVA**

**Descriptives**

GanhosProdutoLançar

	N	Mean	Std. Deviation	Std. Error	95% Confidence Interval for Mean	
					Lower Bound	Upper Bound
Grupo Experimental	116	20,8473	50,62813	4,70070	11,5361	30,1585
Grupo Controlo	29	14,0690	57,63308	10,70219	-7,8535	35,9914
Total	145	19,4916	51,96412	4,31539	10,9619	28,0213

**Tabela 21****ANOVA**

GanhosProdutoLançar

	Sum of Squares	df	Mean Square	F	Sig.
Between Groups	1065,932	1	1065,932	,393	,532
Within Groups	387772,924	143	2711,699		
Total	388838,856	144			

**Tabela 22****Descriptives**

GanhosProdutoLançar

	N	Mean	Std. Deviation	Std. Error	95% Confidence Interval for Mean		Minimum	Maximum
					Lower Bound	Upper Bound		
rapaz	80	25,1283	52,10976	5,82605	13,5318	36,7248	-46,91	253,85
rapariga	65	12,5541	51,33377	6,36717	-,1658	25,2740	-69,53	230,56
Total	145	19,4916	51,96412	4,31539	10,9619	28,0213	-69,53	253,85

**Tabela 23****ANOVA**

GanhosProdutoLançar

	Sum of Squares	df	Mean Square	F	Sig.
Between Groups	5670,141	1	5670,141	2,116	,148
Within Groups	383168,714	143	2679,501		
Total	388838,856	144			

**Tabela 24****ANOVA**

		Sum of Squares	df	Mean Square	F	Sig.
PretesteProd.Lançar	Between Groups	,406	1	,406	,244	,623
	Within Groups	91,462	55	1,663		
	Total	91,868	56			
PóstesteProd.Lançar	Between Groups	1,020	1	1,020	,646	,425
	Within Groups	86,846	55	1,579		
	Total	87,866	56			

**Tabela 25****Descriptives**

		N	Mean	Std. Deviation	Std. Error
Género	Grupo Experimental	116	1,4569	,50030	,04645
	Grupo Controlo	29	1,4138	,50123	,09308
	Total	145	1,4483	,49904	,04144
PretesteProd.Lançar	Grupos Experimental	116	3,1217	1,17049	,10868
	Grupo Controlo	29	3,3606	1,34608	,24996
	Total	145	3,1695	1,20650	,10019
PóstesteProd.Lançar	Grupos Experimental	116	3,5390	1,31068	,12169
	Grupo Controlo	29	3,4098	1,29615	,24069
	Total	145	3,5132	1,30433	,10832

**Tabela 26****ANOVA**

		Sum of Squares	df	Mean Square	F	Sig.
Género	Between Groups	,043	1	,043	,172	,679
	Within Groups	35,819	143	,250		
	Total	35,862	144			
PretesteProd.Lançar	Between Groups	1,323	1	1,323	,909	,342
	Within Groups	208,290	143	1,457		
	Total	209,613	144			
PóstesteProd.Lançar	Between Groups	,387	1	,387	,227	,635
	Within Groups	244,597	143	1,710		
	Total	244,985	144			

**Tabela 27**

Descriptive Statistics					
	N	Mean	Std. Deviation	Minimum	Maximum
Pretest.LançarAcçãoPé	145	1,3241	,56375	1,00	4,00
Pretest.LançarAcçãoTro nco	145	1,3172	,46702	1,00	2,00
Pretest.LançarAc.Braço. Backswing	145	1,4966	,56672	1,00	3,00
Pretest.LançarAc.Braço. Umero	145	1,0483	,27211	1,00	3,00
Pretest.LançarAc.Braço. Antebraço	145	1,4414	,51202	1,00	3,00
Grupos	145	1,2000	,40139	1,00	2,00

**Tabela 28**  
**Mann-Whitney Test**

Ranks				
	Grupos	N	Mean Rank	Sum of Ranks
Pretest.LançarAcçãoPé	Grupo Experimental	116	72,95	8462,50
	Grupo Controlo	29	73,19	2122,50
	Total	145		
Pretest.LançarAcçãoTro nco	Grupo Experimental	116	68,13	7902,50
	Grupo Controlo	29	92,50	2682,50
	Total	145		
Pretest.LançarAc.Braço. Backswing	Grupo Experimental	116	67,52	7832,50
	Grupo Controlo	29	94,91	2752,50
	Total	145		
Pretest.LançarAc.Braço. Umero	Grupo Experimental	116	72,35	8392,50
	Grupo Controlo	29	75,60	2192,50
	Total	145		
Pretest.LançarAc.Braço. Antebraço	Grupo Experimental	116	66,95	7766,00
	Grupo Controlo	29	97,21	2819,00
	Total	145		

**Tabela 29**

Test Statistics(a)					
	Pretest.Lançar AcçãoPé	Pretest.Lançar AcçãoTronco	Pretest.Lançar Ac.Braço.Back swing	Pretest.Lançar Ac.Braço.Umer o	Pretest.Lançar Ac.Braço.Anteb raço
Mann-Whitney U	1676,500	1116,500	1046,500	1606,500	980,000
Wilcoxon W	8462,500	7902,500	7832,500	8392,500	7766,000
Z	-,035	-3,468	-3,589	-1,181	-4,031
Asymp. Sig. (2-tailed)	,972	,001	,000	,238	,000

a Grouping Variable: Grupos

**Tabela 30**

Descriptive Statistics					
	N	Mean	Std. Deviation	Minimum	Maximum
Póstest.LançarAcçãoPé	145	1,9103	,78984	1,00	4,00
Póstest.LançarAcçãoTro nco	145	1,7586	,59250	1,00	3,00
Póstest.LançarAc.Braço. Backswing	145	1,9379	,58000	1,00	3,00
Póstest.LançarAc.Braço. Umero	145	1,1379	,34602	1,00	2,00
Póstest.LançarAc.Braço. Antebraço	145	1,6897	,54667	1,00	3,00
Grupos	145	1,2000	,40139	1,00	2,00

**Tabela 31****Mann-Whitney Test**

Ranks				
	Grupos	N	Mean Rank	Sum of Ranks
Póstest.LançarAcçãoPé	Grupo Experimental	116	76,56	8880,50
	Grupo Controlo	29	58,78	1704,50
	Total	145		
Póstest.LançarAcçãoTro nco	Grupo Experimental	116	75,66	8776,00
	Grupo Controlo	29	62,38	1809,00
	Total	145		
Póstest.LançarAc.Braço. Backswing	Grupo Experimental	116	76,22	8842,00
	Grupo Controlo	29	60,10	1743,00
	Total	145		
Póstest.LançarAc.Braço. Umero	Grupo Experimental	116	75,50	8758,00
	Grupo Controlo	29	63,00	1827,00
	Total	145		
Póstest.LançarAc.Braço. Antebraço	Grupo Experimental	116	75,76	8788,50
	Grupo Controlo	29	61,95	1796,50
	Total	145		

**Tabela 32****Test Statistics(a)**

	Póstest.Lançar AcçãoPé	Póstest.Lançar AcçãoTronco	Pretest.Lançar Ac.Braço.Back swing	Pretest.Lançar Ac.Braço.Umer o	Póstest.Lançar Ac.Braço.Anteb raço
Mann-Whitney U	1269,500	1374,000	1308,000	1392,000	1361,500
Wilcoxon W	1704,500	1809,000	1743,000	1827,000	1796,500
Z	-2,185	-1,750	-2,211	-2,400	-1,850
Asymp. Sig. (2-tailed)	,029	,080	,027	,016	,064

a Grouping Variable: Grupos

**Tabela 33****Descriptive Statistics**

	N	Mean	Std. Deviation	Minimum	Maximum
Pretest.LançarAcçãoPé	116	1,3190	,55324	1,00	4,00
Pretest.LançarAcçãoTronco	116	1,2500	,43489	1,00	2,00
Pretest.LançarAc.Braço. Backswing	116	1,4138	,54484	1,00	3,00
Pretest.LançarAc.Braço. Umero	116	1,0259	,15941	1,00	2,00
Pretest.LançarAc.Braço. Antebraço	116	1,3534	,48011	1,00	2,00
Póstest.LançarAcçãoPé	116	1,9828	,80198	1,00	4,00
Póstest.LançarAcçãoTro nco	116	1,8017	,59300	1,00	3,00
Póstest.LançarAc.Braço. Backswing	116	1,9914	,58228	1,00	3,00
Póstest.LançarAc.Braço. Umero	116	1,1724	,37938	1,00	2,00
Póstest.LançarAc.Braço. Antebraço	116	1,7328	,54943	1,00	3,00

## Ranks

		N	Mean Rank	Sum of Ranks
Póstest.LançarAcçãoPé -	Negative Ranks	6(a)	21,50	129,00
Pretest.LançarAcçãoPé	Positive Ranks	59(b)	34,17	2016,00
	Ties	51(c)		
	Total	116		
Póstest.LançarAcçãoTronco -	Negative Ranks	3(d)	33,50	100,50
Pretest.LançarAcçãoTronco	Positive Ranks	65(e)	34,55	2245,50
	Ties	48(f)		
	Total	116		
Póstest.LançarAc.Braço.Backswing -	Negative Ranks	3(g)	30,00	90,00
Pretest.LançarAc.Braço.Backswing	Positive Ranks	63(h)	33,67	2121,00
	Ties	50(i)		
	Total	116		
Póstest.LançarAc.Braço.Umero -	Negative Ranks	1(j)	10,00	10,00
Pretest.LançarAc.Braço.Umero	Positive Ranks	18(k)	10,00	180,00
	Ties	97(l)		
	Total	116		
Póstest.LançarAc.Braço.Antebraço -	Negative Ranks	6(m)	27,50	165,00
Pretest.LançarAc.Braço.Antebraço	Positive Ranks	49(n)	28,06	1375,00
	Ties	61(o)		
	Total	116		

a Póstest.LançarAcçãoPé < Pretest.LançarAcçãoPé

b Póstest.LançarAcçãoPé > Pretest.LançarAcçãoPé

c Póstest.LançarAcçãoPé = Pretest.LançarAcçãoPé

d Póstest.LançarAcçãoTronco < Pretest.LançarAcçãoTronco

e Póstest.LançarAcçãoTronco > Pretest.LançarAcçãoTronco

f Póstest.LançarAcçãoTronco = Pretest.LançarAcçãoTronco

g Póstest.LançarAc.Braço.Backswing < Pretest.LançarAc.Braço.Backswing

h Póstest.LançarAc.Braço.Backswing > Pretest.LançarAc.Braço.Backswing

i Póstest.LançarAc.Braço.Backswing = Pretest.LançarAc.Braço.Backswing

j Póstest.LançarAc.Braço.Umero < Pretest.LançarAc.Braço.Umero

k Póstest.LançarAc.Braço.Umero > Pretest.LançarAc.Braço.Umero

l Póstest.LançarAc.Braço.Umero = Pretest.LançarAc.Braço.Umero

m Póstest.LançarAc.Braço.Antebraço < Pretest.LançarAc.Braço.Antebraço

n Póstest.LançarAc.Braço.Antebraço > Pretest.LançarAc.Braço.Antebraço

o Póstest.LançarAc.Braço.Antebraço = Pretest.LançarAc.Braço.Antebraço

Tabela 34

Test Statistics(b)					
	Póstest.Lançar AcçãoPé - Pretest.Lançar AcçãoPé	Póstest.Lançar AcçãoTronco - Pretest.Lançar AcçãoTronco	Póstest.Lançar Ac.Braço.Back swing - Pretest.Lançar Ac.Braço.Back swing	Póstest.Lançar Ac.Braço.Umer o - Pretest.Lançar Ac.Braço.Umer o	Póstest.Lançar Ac.Braço.Anteb raço - Pretest.Lançar Ac.Braço.Anteb raço
Z	-6,412(a)	-7,437(a)	-7,141(a)	-3,900(a)	-5,777(a)
Asymp. Sig. (2-tailed)	,000	,000	,000	,000	,000

a Based on negative ranks.

b Wilcoxon Signed Ranks Test

Tabela 35

Ranks				
	Género	N	Mean Rank	Sum of Ranks
Póstest.LançarAc çãoPé	rapaz	80	80,51	6441,00
	rapariga	65	63,75	4144,00
	Total	145		
Póstest.LançarAc çãoTronco	rapaz	80	83,72	6697,50
	rapariga	65	59,81	3887,50
	Total	145		
Póstest.LançarAc .Braço.Backswing	rapaz	80	79,50	6360,00
	rapariga	65	65,00	4225,00
	Total	145		
Póstest.LançarAc .Braço.Umero	rapaz	80	81,13	6490,00
	rapariga	65	63,00	4095,00
	Total	145		
Póstest.LançarAc .Braço.Antebraço	rapaz	80	75,85	6068,00
	rapariga	65	69,49	4517,00
	Total	145		

**Tabela 36**

	Póstest.Lançar AcçãoPé	Póstest.Lançar AcçãoTronco	Póstest.Lançar Ac.Braço.Back swing	Póstest.Lançar Ac.Braço.Umer o	Póstest.Lançar Ac.Braço.Anteb raço
Mann-Whitney U	1999,000	1742,500	2080,000	1950,000	2372,000
Wilcoxon W	4144,000	3887,500	4225,000	4095,000	4517,000
Z	-2,561	-3,919	-2,472	-4,327	-1,059
Asymp. Sig. (2-tailed)	,010	,000	,013	,000	,290

a Grouping Variable: Género

**Tabela 37**

T-Test

	Género	N	Mean	Std. Deviation	Std. Error Mean
GanhosProdutoLançar	rapaz	63	25,3835	47,91906	6,03723
	rapariga	53	15,4551	53,63066	7,36674

**Tabela 38**

		Levene's Test for Equality of Variances		t-test for Equality of Means						
		F	Sig.	t	df	Sig. (2-tailed)	Mean Difference	Std. Error Difference	95% Confidence Interval of the Difference	
									Lower	Upper
GanhosProdutoLançar	Equal variances assumed	,018	,894	1,053	114	,295	9,92843	9,43211	-8,75651	28,61337
	Equal variances not assumed			1,042	105,421	,300	9,92843	9,52455	-8,95611	28,81297

**Tabela 39**

T-Test

Paired Samples Statistics					
		Mean	N	Std. Deviation	Std. Error Mean
Pair 1	PretesteProd.Lançar	3,1217	116	1,17049	,10868
	PóstesteProd.Lançar	3,5390	116	1,31068	,12169

**Tabela 40**

Paired Samples Correlations				
		N	Correlation	Sig.
Pair 1	PretesteProd.Lançar & PóstesteProd.Lançar	116	,516	,000

**Tabela 41**

Paired Samples Test									
		Paired Differences					t	df	Sig. (2-tailed)
		Mean	Std. Deviation	Std. Error Mean	95% Confidence Interval of the Difference				
					Lower	Upper			
Pair 1	PretesteProd.Lançar - PóstesteProd.Lançar	,41732	1,22726	,11395	-,64303	-,19161	3,662	115	,000

**Tabela 42****T-Test**

Group Statistics					
	Grupos	N	Mean	Std. Deviation	Std. Error Mean
GanhosProdutoLançar	Grupo Experimental	116	20,8473	50,62813	4,70070
	Grupo Controle	29	14,0690	57,63308	10,70219

**Tabela 43**

Independent Samples Test										
		Levene's Test for Equality of Variances		t-test for Equality of Means						
		F	Sig.	t	df	Sig. (2-tailed)	Mean Difference	Std. Error Difference	95% Confidence Interval of the Difference	
									Lower	Upper
GanhosProdutoLançar	Equal variances assumed	,058	,810	,627	143	,532	6,77830	10,81127	-14,59225	28,14885
	Equal variances not assumed			,580	39,488	,565	6,77830	11,68904	-16,85567	30,41227

**Tabela 44**

## NPar Tests

Descriptive Statistics					
	N	Mean	Std. Deviation	Minimum	Maximum
Póstest.LançarAcçãoPé	116	1,9828	,80198	1,00	4,00
Póstest.LançarAcçãoTronco	116	1,8017	,59300	1,00	3,00
Póstest.LançarAc.Braço.Backswing	116	1,9914	,58228	1,00	3,00
Póstest.LançarAc.Braço.Umero	116	1,1724	,37938	1,00	2,00
Póstest.LançarAc.Braço.Antebraço	116	1,7328	,54943	1,00	3,00
Género	116	1,4569	,50030	1,00	2,00

**Tabela 45**

Mann-Whitney Test

Ranks				
	Género	N	Mean Rank	Sum of Ranks
Póstest.LançarAcçãoPé	rapaz	63	64,97	4093,00
	rapariga	53	50,81	2693,00
	<b>Total</b>	116		
Póstest.LançarAcçãoTronco	rapaz	63	66,33	4178,50
	rapariga	53	49,20	2607,50
	<b>Total</b>	116		
Póstest.LançarAc.Braço.Backswing	rapaz	63	65,01	4095,50
	rapariga	53	50,76	2690,50
	<b>Total</b>	116		
Póstest.LançarAc.Braço.Umero	rapaz	63	66,91	4215,50
	rapariga	53	48,50	2570,50
	<b>Total</b>	116		
Póstest.LançarAc.Braço.Antebraço	rapaz	63	61,42	3869,50
	rapariga	53	55,03	2916,50
	<b>Total</b>	116		

**Tabela 46**

Test Statistics(a)					
	Póstest.LançarAcçãoPé	Póstest.LançarAcçãoTronco	Póstest.LançarAc.Braço.Backswing	Póstest.LançarAc.Braço.Umero	Póstest.LançarAc.Braço.Antebraço
<b>Mann-Whitney U</b>	1262,000	1176,500	1259,500	1139,500	1485,500
<b>Wilcoxon W</b>	2693,000	2607,500	2690,500	2570,500	2916,500
<b>Z</b>	-2,414	-3,166	-2,720	-4,489	-1,203
<b>Asymp. Sig. (2-tailed)</b>	,016	,002	,007	,000	,229

a Grouping Variable: Género

**Tabela 47****Crosstabs**

Case Processing Summary						
	Cases					
	Valid		Missing		Total	
	N	Percent	N	Percent	N	Percent
<b>Póstest.LançarAcçãoPé * Género</b>	116	79,5%	30	20,5%	146	100,0%
<b>Póstest.LançarAcçãoTronco * Género</b>	116	79,5%	30	20,5%	146	100,0%
<b>Póstest.LançarAc.Braço.Backswing * Género</b>	116	79,5%	30	20,5%	146	100,0%
<b>Póstest.LançarAc.Braço.Umero * Género</b>	116	79,5%	30	20,5%	146	100,0%
<b>Póstest.LançarAc.Braço.Antebraço * Género</b>	116	79,5%	30	20,5%	146	100,0%

**Tabela 48**

Póstest.LançarAcçãoPé * Género Crosstabulation Count				
		Género		Total
		rapaz	rapariga	
<b>Póstest.LançarAcçãoPé</b>	<b>Step 1</b>	17	18	35
	<b>Step 2</b>	22	29	51
	<b>Step 3</b>	21	6	27
	<b>Step 4</b>	3	0	3
<b>Total</b>		63	53	116

Tabela 49

Póstest.LançarAcçãoTronco * Género Crosstabulation Count				
		Género		Total
		rapaz	rapariga	
Póstest.LançarAcçãoTronco	Step 1	13	21	34
	Step 2	39	32	71
	Step 3	11	0	11
Total		63	53	116

Tabela 50

Póstest.LançarAc.Braço.Backswing * Género Crosstabulation Count				
		Género		Total
		rapaz	rapariga	
Póstest.LançarAc.Braço.Backswing	Step 1	11	9	20
	Step 2	33	44	77
	Step 3	19	0	19
Total		63	53	116

Tabela 51

Póstest.LançarAc.Braço.Umero * Género Crosstabulation Count				
		Género		Total
		rapaz	rapariga	
Póstest.LançarAc.Braço.Umero	Step 1	43	53	96
	Step 2	20	0	20
Total		63	53	116

**Tabela 52**

Póstest.LançarAc.Braço.Antebraço * Género Crosstabulation Count					
		Género		Total	
		rapaz	rapariga		
Póstest.LançarAc.Braço.Antebraço		Step 1	18	19	37
		Step 2	40	33	73
		Step 3	5	1	6
Total			63	53	116

**Idade ¾ anos**

**Tabela 53  
Frequencies**

**Statistics**

		Idade	Póstest.Lançar AcçãoPé	Póstest.Lançar AcçãoTronco	Póstest.Lançar Ac.Braço.Back swing	Póstest.Lançar Ac.Braço.Umer o	Póstest.Lançar Ac.Braço.Anteb raço
N	Valid	116	116	116	116	116	116
	Missing	30	30	30	30	30	30

**Tabela 54  
Frequency Table**

**Idade**

		Frequency	Percent	Valid Percent	Cumulative Percent
Valid	3 anos	59	40,4	50,9	50,9
	4 anos	57	39,0	49,1	100,0
	Total	116	79,5	100,0	
Missing	System	30	20,5		
Total		146	100,0		

**Tabela 55**

Póstest.LançarAcçãoPé

		Frequency	Percent	Valid Percent	Cumulative Percent
Valid	Step 1	35	24,0	30,2	30,2
	Step 2	51	34,9	44,0	74,1
	Step 3	27	18,5	23,3	97,4
	Step 4	3	2,1	2,6	100,0
	Total	116	79,5	100,0	
Missing	System	30	20,5		
Total		146	100,0		

**Tabela 56**

Póstest.LançarAcçãoTronco

		Frequency	Percent	Valid Percent	Cumulative Percent
Valid	Step 1	34	23,3	29,3	29,3
	Step 2	71	48,6	61,2	90,5
	Step 3	11	7,5	9,5	100,0
	Total	116	79,5	100,0	
Missing	System	30	20,5		
Total		146	100,0		

**Tabela 57**

Póstest.LançarAc.Braço.Backswing

		Frequency	Percent	Valid Percent	Cumulative Percent
Valid	Step 1	20	13,7	17,2	17,2
	Step 2	77	52,7	66,4	83,6
	Step 3	19	13,0	16,4	100,0
	Total	116	79,5	100,0	
Missing	System	30	20,5		
Total		146	100,0		

**Tabela 58**

Póstest.LançarAc.Braço.Umero

		Frequency	Percent	Valid Percent	Cumulative Percent
Valid	Step 1	96	65,8	82,8	82,8
	Step 2	20	13,7	17,2	100,0
	Total	116	79,5	100,0	
Missing	System	30	20,5		
Total		146	100,0		

**Tabela 59**

Póstest.LançarAc.Braço.Antebraço

	Frequency	Percent	Valid Percent	Cumulative Percent
Valid Step 1	37	25,3	31,9	31,9
Step 2	73	50,0	62,9	94,8
Step 3	6	4,1	5,2	100,0
Total	116	79,5	100,0	
Missing System	30	20,5		
Total	146	100,0		

**Tabela 60****Crosstabs**

Case Processing Summary

	Cases					
	Valid		Missing		Total	
	N	Percent	N	Percent	N	Percent
Idade * Póstest.LançarAcçãoPé	116	79,5%	30	20,5%	146	100,0%
Idade * Póstest.LançarAcçãoTronco	116	79,5%	30	20,5%	146	100,0%
Idade * Póstest.LançarAc.Braço.Backswing	116	79,5%	30	20,5%	146	100,0%
Idade * Póstest.LançarAc.Braço.Umero	116	79,5%	30	20,5%	146	100,0%
Idade * Póstest.LançarAc.Braço.Antebraço	116	79,5%	30	20,5%	146	100,0%

**Tabela 61**

Idade \* Póstest.LançarAcçãoPé Crosstabulation

Count

		Póstest.LançarAcçãoPé				Total
		Step 1	Step 2	Step 3	Step 4	
Idade	3 anos	19	31	8	1	59
	4 anos	16	20	19	2	57
Total		35	51	27	3	116

**Tabela 62**

Idade \* Pós-test.LançarAcçãoTronco Crosstabulation

Count

		Pós-test.LançarAcçãoTronco			Total
		Step 1	Step 2	Step 3	
Idade	3 anos	18	38	3	59
	4 anos	16	33	8	57
Total		34	71	11	116

**Tabela 63**

Idade \* Pós-test.LançarAc.Braço.Backswing Crosstabulation

Count

		Pós-test.LançarAc.Braço.Backswing			Total
		Step 1	Step 2	Step 3	
Idade	3 anos	10	42	7	59
	4 anos	10	35	12	57
Total		20	77	19	116

**Tabela 64**

Idade \* Pós-test.LançarAc.Braço.Umero Crosstabulation

Count

		Pós-test.LançarAc.Braço.Umero		Total
		Step 1	Step 2	
Idade	3 anos	52	7	59
	4 anos	44	13	57
Total		96	20	116

**Tabela 65**

Idade \* Pós-test.LançarAc.Braço.Antebraço Crosstabulation

Count

		Pós-test.LançarAc.Braço.Antebraço			Total
		Step 1	Step 2	Step 3	
Idade	3 anos	18	39	2	59
	4 anos	19	34	4	57
Total		37	73	6	116

**Tabela 66**  
**Oneway****Descriptives**

PóstesteProd.Lançar

	N	Mean	Std. Deviation	Std. Error	95% Confidence Interval for Mean		Minimum	Maximum
					Lower Bound	Upper Bound		
3 anos	59	3,2233	1,19840	,15602	2,9110	3,5356	1,58	7,28
4 anos	57	3,8659	1,35151	,17901	3,5073	4,2245	,87	6,84
Total	116	3,5390	1,31068	,12169	3,2980	3,7801	,87	7,28

**Tabela 67****ANOVA**

PóstesteProd.Lançar

	Sum of Squares	df	Mean Square	F	Sig.
Between Groups	11,971	1	11,971	7,354	,008
Within Groups	185,586	114	1,628		
Total	197,557	115			

**Tabela 68**  
**Oneway****Descriptives**

GanhosProdutoLançar

	N	Mean	Std. Deviation	Std. Error	95% Confidence Interval for Mean		Minimum	Maximum
					Lower Bound	Upper Bound		
3 anos	59	25,0822	51,06941	6,64867	11,7735	38,3910	-43,27	230,56
4 anos	57	16,4637	50,23988	6,65443	3,1333	29,7941	-69,53	176,52
Total	116	20,8473	50,62813	4,70070	11,5361	30,1585	-69,53	230,56

**Tabela 69****ANOVA**

GanhosProdutoLançar

	Sum of Squares	df	Mean Square	F	Sig.
Between Groups	2153,458	1	2153,458	,839	,362
Within Groups	292615,449	114	2566,802		
Total	294768,907	115			

**Tabela 70**  
**NPar Tests**

## Descriptive Statistics

	N	Mean	Std. Deviation	Minimum	Maximum
Póstest.LançarAcçãoPé	116	1,9828	,80198	1,00	4,00
Póstest.LançarAcçãoTronco	116	1,8017	,59300	1,00	3,00
Póstest.LançarAc.Braço.Backswing	116	1,9914	,58228	1,00	3,00
Póstest.LançarAc.Braço.Umero	116	1,1724	,37938	1,00	2,00
Póstest.LançarAc.Braço.Antebraço	116	1,7328	,54943	1,00	3,00
Idade	116	1,4914	,50209	1,00	2,00

**Tabela 71**  
**Mann-Whitney Test**

## Ranks

	Idade	N	Mean Rank	Sum of Ranks
Póstest.LançarAcçãoPé	3 anos	59	53,36	3148,00
	4 anos	57	63,82	3638,00
	Total	116		
Póstest.LançarAcçãoTronco	3 anos	59	56,07	3308,00
	4 anos	57	61,02	3478,00
	Total	116		
Póstest.LançarAc.Braço.Backswing	3 anos	59	56,47	3332,00
	4 anos	57	60,60	3454,00
	Total	116		
Póstest.LançarAc.Braço.Umero	3 anos	59	55,38	3267,50
	4 anos	57	61,73	3518,50
	Total	116		
Póstest.LançarAc.Braço.Antebraço	3 anos	59	58,56	3455,00
	4 anos	57	58,44	3331,00
	Total	116		

**Tabela 72**

**Test Statistics(a)**

	Póstest.Lançar AcçãoPé	Póstest.Lançar AcçãoTronco	Póstest.Lançar Ac.Braço.Back swing	Póstest.Lançar Ac.Braço.Umer o	Póstest.Lançar Ac.Braço.Anteb raço
Mann-Whitney U	1378,000	1538,000	1562,000	1497,500	1678,000
Wilcoxon W	3148,000	3308,000	3332,000	3267,500	3331,000
Z	-1,792	-,918	-,790	-1,553	-,023
Asymp. Sig. (2-tailed)	,073	,358	,430	,120	,982

a Grouping Variable: Idade

## Contexto Aprendizagem Dirigido 4 Meses

### ESTATÍSTICA DESCRITIVA - MEDIDAS DE TENDÊNCIA CENTRAL – MEDIDAS EM ESCALAS DE RAZÃO - Parâmetro Quantitativo - Produto - Pré-teste e Pós-teste

**Tabela 73**

Descriptive Statistics

	N	Minimum	Maximum	Mean	Std. Deviation
PretesteProd.Lançar	26	1,54	6,89	2,8419	1,19690
PóstesteProd.Lançar	26	2,00	6,84	3,8744	1,34172
Valid N (listwise)	26				

### ESTATÍSTICA DESCRITIVA - TENDÊNCIA CENTRAL - FREQUÊNCIAS - MEDIDAS EM ESCALAS ORDINAIS - Parâmetros Qualitativos - Processo - Pré-teste e Pós-teste

**Tabela 74**

Statistics

		Pretest.Lançar AcçãoPé	Pretest.Lançar AcçãoTronco	Pretest.Lançar Ac.Braço.Back swing	Pretest.Lançar Ac.Braço.Umer o	Pretest.Lançar Ac.Braço.Anteb raço
N	Valid	26	26	26	26	26
	Missing	120	120	120	120	120

**Tabela 75**

Pretest.LançarAcçãoPé

		Frequency	Percent	Valid Percent	Cumulative Percent
Valid	Step 1	17	11,6	65,4	65,4
	Step 2	7	4,8	26,9	92,3
	Step 3	2	1,4	7,7	100,0
	Total	26	17,8	100,0	
Missing	System	120	82,2		
Total		146	100,0		

**Tabela 76**

Pretest.LançarAcçãoTronco

		Frequency	Percent	Valid Percent	Cumulative Percent
Valid	Step 1	20	13,7	76,9	76,9
	Step 2	6	4,1	23,1	100,0
	Total	26	17,8	100,0	
Missing	System	120	82,2		
Total		146	100,0		

**Tabela 77**

Pretest.LançarAc.Braço.Backswing

		Frequency	Percent	Valid Percent	Cumulative Percent
Valid	Step 1	19	13,0	73,1	73,1
	Step 2	7	4,8	26,9	100,0
	Total	26	17,8	100,0	
Missing	System	120	82,2		
Total		146	100,0		

**Tabela 78**

Pretest.LançarAc.Braço.Umero

		Frequency	Percent	Valid Percent	Cumulative Percent
Valid	Step 1	26	17,8	100,0	100,0
Missing	System	120	82,2		
Total		146	100,0		

**Tabela 79**

Pretest.LançarAc.Braço.Antebraco

		Frequency	Percent	Valid Percent	Cumulative Percent
Valid	Step 1	20	13,7	76,9	76,9
	Step 2	6	4,1	23,1	100,0
	Total	26	17,8	100,0	
Missing	System	120	82,2		
Total		146	100,0		

**Tabela 80**

		Statistics				
		Póstest.Lançar AcçãoPé	Póstest.Lançar AcçãoTronco	Póstest.Lançar Ac.Braço.Back swing	Póstest.Lançar Ac.Braço.Umer o	Póstest.Lançar Ac.Braço.Anteb raço
N	Valid	26	26	26	26	26
	Missing	120	120	120	120	120

**Tabela 81****Póstest.LançarAcçãoPé**

		Frequency	Percent	Valid Percent	Cumulative Percent
Valid	Step 1	5	3,4	19,2	19,2
	Step 2	13	8,9	50,0	69,2
	Step 3	6	4,1	23,1	92,3
	Step 4	2	1,4	7,7	100,0
	Total	26	17,8	100,0	
Missing	System	120	82,2		
Total		146	100,0		

**Tabela 82****Póstest.LançarAcçãoTronco**

		Frequency	Percent	Valid Percent	Cumulative Percent
Valid	Step 1	8	5,5	30,8	30,8
	Step 2	14	9,6	53,8	84,6
	Step 3	4	2,7	15,4	100,0
	Total	26	17,8	100,0	
Missing	System	120	82,2		
Total		146	100,0		

**Tabela 83****Póstest.LançarAc.Braço.Backswing**

		Frequency	Percent	Valid Percent	Cumulative Percent
Valid	Step 1	5	3,4	19,2	19,2
	Step 2	16	11,0	61,5	80,8
	Step 3	5	3,4	19,2	100,0
	Total	26	17,8	100,0	
Missing	System	120	82,2		
Total		146	100,0		

**Tabela 84**

Póstest.LançarAc.Braço.Umero

		Frequency	Percent	Valid Percent	Cumulative Percent
Valid	Step 1	22	15,1	84,6	84,6
	Step 2	4	2,7	15,4	100,0
	Total	26	17,8	100,0	
Missing	System	120	82,2		
Total		146	100,0		

**Tabela 85**

Póstest.LançarAc.Braço.Antebraco

		Frequency	Percent	Valid Percent	Cumulative Percent
Valid	Step 1	8	5,5	30,8	30,8
	Step 2	17	11,6	65,4	96,2
	Step 3	1	,7	3,8	100,0
	Total	26	17,8	100,0	
Missing	System	120	82,2		
Total		146	100,0		

**Tabela 86**

Case Processing Summary

	Cases					
	Valid		Missing		Total	
	N	Percent	N	Percent	N	Percent
Grupos * Póstest.LançarAcçãoPé	55	37,7%	91	62,3%	146	100,0%
Grupos * Póstest.LançarAcçãoTro nco	55	37,7%	91	62,3%	146	100,0%
Grupos * Póstest.LançarAc.Braço. Backswing	55	37,7%	91	62,3%	146	100,0%
Grupos * Póstest.LançarAc.Braço. Umero	55	37,7%	91	62,3%	146	100,0%
Grupos * Póstest.LançarAc.Braço. Antebraço	55	37,7%	91	62,3%	146	100,0%

**Tabela 87****Grupos \* Pós-test.LançarAcçãoPé Crosstabulation**

Count

		Pós-test.LançarAcçãoPé				Total
		Step 1	Step 2	Step 3	Step 4	
Grupos	Grupo Dirigido 4 meses	5	13	6	2	26
	Grupo Controlo	14	12	3	0	29
Total		19	25	9	2	55

**Tabela 88****Grupos \* Pós-test.LançarAcçãoTronco Crosstabulation**

Count

		Pós-test.LançarAcçãoTronco			Total
		Step 1	Step 2	Step 3	
Grupos	Grupo Dirigido 4 meses	8	14	4	26
	Grupo Controlo	13	15	1	29
Total		21	29	5	55

**Tabela 89****Grupos \* Pós-test.LançarAc.Braço.Backswing Crosstabulation**

Count

		Pós-test.LançarAc.Braço.Backswing			Total
		Step 1	Step 2	Step 3	
Grupos	Grupo Dirigido 4 meses	5	16	5	26
	Grupo Controlo	9	19	1	29
Total		14	35	6	55

**Tabela 90****Grupos \* Pós-test.LançarAc.Braço.Umero Crosstabulation**

		Pós-test.LançarAc.Braço.Umero		Total
		Step 1	Step 2	
Grupos	Grupo Dirigido 4 meses	22	4	26
	Grupo Controlo	29	0	29
Total		51	4	55

**Tabela 91****Grupos \* Pós-test.LançarAc.Braço.Antebraço Crosstabulation**

		Pós-test.LançarAc.Braço.Antebraço			Total
		Step 1	Step 2	Step 3	
Grupos	Grupo Dirigido 4 meses	8	17	1	26
	Grupo Controlo	14	15	0	29
Total		22	32	1	55

**Tabela 92****Case Processing Summary**

	Cases					
	Valid		Missing		Total	
	N	Percent	N	Percent	N	Percent
Género * Pós-test.LançarAcçãoPé	55	37,7%	91	62,3%	146	100,0%
Género * Pós-test.LançarAcçãoTronco	55	37,7%	91	62,3%	146	100,0%
Género * Pós-test.LançarAc.Braço.Backswing	55	37,7%	91	62,3%	146	100,0%
Género * Pós-test.LançarAc.Braço.Umero	55	37,7%	91	62,3%	146	100,0%
Género * Pós-test.LançarAc.Braço.Antebraço	55	37,7%	91	62,3%	146	100,0%

**Tabela 93****Género \* Pós-test.LançarAcçãoPé Crosstabulation**

		Pós-test.LançarAcçãoPé				Total
		Step 1	Step 2	Step 3	Step 4	
Género	rapaz	10	13	8	2	33
	rapariga	9	12	1	0	22
Total		19	25	9	2	55

**Tabela 94****Género \* Pós-test.LançarAcçãoTronco Crosstabulation**

		Pós-test.LançarAcçãoTronco			Total
		Step 1	Step 2	Step 3	
Género	rapaz	8	20	5	33
	rapariga	13	9	0	22
Total		21	29	5	55

**Tabela 95**

Género \* Pós-test.LançarAc.Braço.Backswing Crosstabulation

		Pós-test.LançarAc.Braço.Backswing			Total
		Step 1	Step 2	Step 3	
Género	rapaz	8	19	6	33
	rapariga	6	16	0	22
Total		14	35	6	55

**Tabela 96**

Género \* Pós-test.LançarAc.Braço.Umero Crosstabulation

		Pós-test.LançarAc.Braço.Umero		Total
		Step 1	Step 2	
Género	rapaz	29	4	33
	rapariga	22	0	22
Total		51	4	55

**Tabela 97**

Género \* Pós-test.LançarAc.Braço.Antebraço Crosstabulation

		Pós-test.LançarAc.Braço.Antebraço			Total
		Step 1	Step 2	Step 3	
Género	rapaz	12	20	1	33
	rapariga	10	12	0	22
Total		22	32	1	55

**Tabela 98**

## Descriptive Statistics

	N	Mean	Std. Deviation	Minimum	Maximum
Pós-test.LançarAcçãoPé	55	1,8909	,80904	1,00	4,00
Pós-test.LançarAcçãoTronco	55	1,7091	,62872	1,00	3,00
Pós-test.LançarAc.Braço.Backswing	55	1,8545	,59061	1,00	3,00
Pós-test.LançarAc.Braço.Umero	55	1,0727	,26208	1,00	2,00
Pós-test.LançarAc.Braço.Antebraço	55	1,6182	,52673	1,00	3,00
Grupos	55	1,5273	,50386	1,00	2,00

**Tabela 99**  
**Oneway ANOVA**

**Descriptives**

GanhosProdutoLançar

	N	Mean	Std. Deviation	Std. Error	Minimum	Maximum
rapaz	33	36,3434	62,71313	10,91696	-31,23	253,85
rapariga	22	16,3520	44,10794	9,40385	-63,54	113,17
Total	55	28,3468	56,43502	7,60970	-63,54	253,85

**Tabela 100**

**ANOVA**

GanhosProdutoLançar

	Sum of Squares	df	Mean Square	F	Sig.
Between Groups	5275,506	1	5275,506	1,677	,201
Within Groups	166709,719	53	3145,466		
Total	171985,225	54			

**Tabela 101**

**Descriptives**

GanhosProdutoLançar

	N	Mean	Std. Deviation	Std. Error	Minimum	Maximum
Cont.Dirig.4Meses	26	44,2722	51,56562	10,11285	-43,27	176,52
Grupo Controlo	29	14,0690	57,63308	10,70219	-63,54	253,85
Total	55	28,3468	56,43502	7,60970	-63,54	253,85

**Tabela 102**

**ANOVA**

GanhosProdutoLançar

	Sum of Squares	df	Mean Square	F	Sig.
Between Groups	12505,892	1	12505,892	4,156	,046
Within Groups	159479,333	53	3009,044		
Total	171985,225	54			

**Tabela 103**

		Descriptives				
		N	Mean	Std. Deviation	Minimum	Maximum
PretesteProd.Lançar	Cont.Dirig.4Meses	26	2,8419	1,19690	1,54	6,89
	Grupo Controlo	29	3,3606	1,34608	,92	5,68
	Total	55	3,1154	1,29269	,92	6,89
PóstesteProd.Lançar	Cont.Dirig.4Meses	26	3,8744	1,34172	2,00	6,84
	Grupo Controlo	29	3,4098	1,29615	1,20	5,71
	Total	55	3,6294	1,32640	1,20	6,84

**Tabela 104**

		ANOVA				
		Sum of Squares	df	Mean Square	F	Sig.
PretesteProd.Lançar	Between Groups	3,688	1	3,688	2,258	,139
	Within Groups	86,548	53	1,633		
	Total	90,236	54			
PóstesteProd.Lançar	Between Groups	2,959	1	2,959	1,704	,197
	Within Groups	92,045	53	1,737		
	Total	95,004	54			

**Tabela 105**

		Descriptives				
		N	Mean	Std. Deviation	Minimum	Maximum
PretesteProd.Lançar	Cont.Dirig.4Meses	26	2,8419	1,19690	1,54	6,89
	Grupo Controlo	29	3,3606	1,34608	,92	5,68
	Total	55	3,1154	1,29269	,92	6,89
PóstesteProd.Lançar	Cont.Dirig.4Meses	26	3,8744	1,34172	2,00	6,84
	Grupo Controlo	29	3,4098	1,29615	1,20	5,71
	Total	55	3,6294	1,32640	1,20	6,84

**Tabela 106**

ANOVA						
		Sum of Squares	df	Mean Square	F	Sig.
PretesteProd.Lançar	Between Groups	3,688	1	3,688	2,258	,139
	Within Groups	86,548	53	1,633		
	Total	90,236	54			
PóstesteProd.Lançar	Between Groups	2,959	1	2,959	1,704	,197
	Within Groups	92,045	53	1,737		
	Total	95,004	54			

**Tabela 107  
Mann-Whitney Test**

Ranks				
	Grupos	N	Mean Rank	Sum of Ranks
Póstest.LançarAcçãoPé	Grupo Dirigido 4 meses	26	33,42	869,00
	Grupo Controlo	29	23,14	671,00
	Total	55		
Póstest.LançarAcçãoTronco	Grupo Dirigido 4 meses	26	30,92	804,00
	Grupo Controlo	29	25,38	736,00
	Total	55		
Póstest.LançarAc.Braço.Backswing	Grupo Dirigido 4 meses	26	31,23	812,00
	Grupo Controlo	29	25,10	728,00
	Total	55		
Póstest.LançarAc.Braço.Umero	Grupo Dirigido 4 meses	26	30,23	786,00
	Grupo Controlo	29	26,00	754,00
	Total	55		
Póstest.LançarAc.Braço.Antebraço	Grupo Dirigido 4 meses	26	30,83	801,50
	Grupo Controlo	29	25,47	738,50
	Total	55		

**Tabela 108**

Test Statistics(a)					
	Póstest.Lançar AcçãoPé	Póstest.Lançar AcçãoTronco	Póstest.Lançar Ac.Braço.Back swing	Póstest.Lançar Ac.Braço.Umero	Póstest.Lançar Ac.Braço.Antebraço
Mann-Whitney U	236,000	301,000	293,000	319,000	303,500
Wilcoxon W	671,000	736,000	728,000	754,000	738,500
Z	-2,562	-1,435	-1,663	-2,173	-1,441
Asymp. Sig. (2-tailed)	,010	,151	,096	,030	,150

a Grouping Variable: Grupos

**Tabela 109**

Descriptive Statistics					
	N	Mean	Std. Deviation	Minimum	Maximum
Póstest.LançarAcçãoPé	55	1,8909	,80904	1,00	4,00
Póstest.LançarAcçãoTronco	55	1,7091	,62872	1,00	3,00
Póstest.LançarAc.Braço.Backswing	55	1,8545	,59061	1,00	3,00
Póstest.LançarAc.Braço.Umero	55	1,0727	,26208	1,00	2,00
Póstest.LançarAc.Braço.Antebraço	55	1,6182	,52673	1,00	3,00
Género	55	1,4000	,49441	1,00	2,00

**Tabela 110****Mann-Whitney Test**

	Género	N	Mean Rank	Sum of Ranks
Póstest.LançarAcçãoPé	rapaz	33	30,82	1017,00
	rapariga	22	23,77	523,00
	Total	55		
Póstest.LançarAcçãoTronco	rapaz	33	32,52	1073,00
	rapariga	22	21,23	467,00
	Total	55		
Póstest.LançarAc.Braço.Backswing	rapaz	33	29,79	983,00
	rapariga	22	25,32	557,00
	Total	55		
Póstest.LançarAc.Braço.Umero	rapaz	33	29,33	968,00
	rapariga	22	26,00	572,00
	Total	55		
Póstest.LançarAc.Braço.Antebraço	rapaz	33	29,18	963,00
	rapariga	22	26,23	577,00
	Total	55		

**Tabela 111**

Test Statistics(a)					
	Póstest.Lançar AcçãoPé	Póstest.Lançar AcçãoTronco	Póstest.Lançar Ac.Braço.Back swing	Póstest.Lançar Ac.Braço.Umero	Póstest.Lançar Ac.Braço.Antebraço
Mann-Whitney U	270,000	214,000	304,000	319,000	324,000
Wilcoxon W	523,000	467,000	557,000	572,000	577,000
Z	-1,722	-2,867	-1,191	-1,680	-,779
Asymp. Sig. (2-tailed)	,085	,004	,234	,093	,436

a Grouping Variable: Género

**Tabela 112**  
**Teste Wilcoxon**

Descriptive Statistics					
	N	Mean	Std. Deviation	Minimum	Maximum
Pretest.LançarAcçãoPé	26	1,4231	,64331	1,00	3,00
Pretest.LançarAcçãoTronco	26	1,2308	,42967	1,00	2,00
Pretest.LançarAc.Braço.Backswing	26	1,2692	,45234	1,00	2,00
Pretest.LançarAc.Braço.Umero	26	1,0000	,00000	1,00	1,00
Pretest.LançarAc.Braço.Antebraço	26	1,2308	,42967	1,00	2,00
Póstest.LançarAcçãoPé	26	2,1923	,84943	1,00	4,00
Póstest.LançarAcçãoTronco	26	1,8462	,67482	1,00	3,00
Póstest.LançarAc.Braço.Backswing	26	2,0000	,63246	1,00	3,00
Póstest.LançarAc.Braço.Umero	26	1,1538	,36795	1,00	2,00
Póstest.LançarAc.Braço.Antebraço	26	1,7308	,53349	1,00	3,00

**Tabela 113**  
**Wilcoxon Signed Ranks Test**

		Ranks		
		N	Mean Rank	Sum of Ranks
Póstest.LançarAcçãoPé -	Negative Ranks	0(a)	,00	,00
Pretest.LançarAcçãoPé	Positive Ranks	16(b)	8,50	136,00
	Ties	10(c)		
	Total	26		
Póstest.LançarAcçãoTronco -	Negative Ranks	1(d)	7,50	7,50
Pretest.LançarAcçãoTronco	Positive Ranks	15(e)	8,57	128,50
	Ties	10(f)		
	Total	26		
Póstest.LançarAc.Braço.Backswing -	Negative Ranks	1(g)	8,00	8,00
Pretest.LançarAc.Braço.Backswing	Positive Ranks	17(h)	9,59	163,00
	Ties	8(i)		
	Total	26		
Póstest.LançarAc.Braço.Umero -	Negative Ranks	0(j)	,00	,00
Pretest.LançarAc.Braço.Umero	Positive Ranks	4(k)	2,50	10,00
	Ties	22(l)		
	Total	26		
Póstest.LançarAc.Braço.Antebraço -	Negative Ranks	1(m)	8,00	8,00
Pretest.LançarAc.Braço.Antebraço	Positive Ranks	14(n)	8,00	112,00
	Ties	11(o)		
	Total	26		

a Póstest.LançarAcçãoPé < Pretest.LançarAcçãoPé

b Póstest.LançarAcçãoPé > Pretest.LançarAcçãoPé

c Póstest.LançarAcçãoPé = Pretest.LançarAcçãoPé

d Póstest.LançarAcçãoTronco < Pretest.LançarAcçãoTronco

e Póstest.LançarAcçãoTronco > Pretest.LançarAcçãoTronco

f Póstest.LançarAcçãoTronco = Pretest.LançarAcçãoTronco

g Póstest.LançarAc.Braço.Backswing < Pretest.LançarAc.Braço.Backswing

h Póstest.LançarAc.Braço.Backswing > Pretest.LançarAc.Braço.Backswing

i Póstest.LançarAc.Braço.Backswing = Pretest.LançarAc.Braço.Backswing

j Póstest.LançarAc.Braço.Umero < Pretest.LançarAc.Braço.Umero

k Póstest.LançarAc.Braço.Umero > Pretest.LançarAc.Braço.Umero

l Póstest.LançarAc.Braço.Umero = Pretest.LançarAc.Braço.Umero

m Póstest.LançarAc.Braço.Antebraço < Pretest.LançarAc.Braço.Antebraço

n Póstest.LançarAc.Braço.Antebraço > Pretest.LançarAc.Braço.Antebraço

o Póstest.LançarAc.Braço.Antebraço = Pretest.LançarAc.Braço.Antebraço

**Tabela 114**

Test Statistics(b)					
	Póstest.Lançar AcçãoPé - Pretest.Lançar AcçãoPé	Póstest.Lançar AcçãoTronco - Pretest.Lançar AcçãoTronco	Póstest.Lançar Ac.Braço.Back swing - Pretest.Lançar Ac.Braço.Back swing	Póstest.Lançar Ac.Braço.Umer o - Pretest.Lançar Ac.Braço.Umer o	Póstest.Lançar Ac.Braço.Anteb raço - Pretest.Lançar Ac.Braço.Anteb raço
Z	-3,704(a)	-3,398(a)	-3,626(a)	-2,000(a)	-3,357(a)
Asymp. Sig. (2-tailed)	,000	,001	,000	,046	,001

a Based on negative ranks.

b Wilcoxon Signed Ranks Test

**Tabela 115**

Paired Samples Statistics(a)					
		Mean	N	Std. Deviation	Std. Error Mean
Pair 1	PretesteProd.Lançar	2,8419	26	1,19690	,23473
	PóstesteProd.Lançar	3,8744	26	1,34172	,26313

a Contexto Aprendizagem = Experimental Dirigido - 4 meses

**Tabela 116**

Paired Samples Correlations(a)				
		N	Correlation	Sig.
Pair 1	PretesteProd.Lançar & PóstesteProd.Lançar	26	,514	,007

a Contexto Aprendizagem = Experimental Dirigido - 4 meses

**Tabela 117**

Paired Samples Test(a)									
		Paired Differences					t	df	Sig. (2-tailed)
		Mean	Std. Deviation	Std. Error Mean	95% Confidence Interval of the Difference				
					Lower	Upper			
<b>Pair 1</b>	<b>PretesteProd.Lançar - Pós testeProd.Lançar</b>	-1,03248	1,25743	,24660	-1,54037	-,52460	4,187	25	,000

a Contexto Aprendizagem = Experimental Dirigido - 4 meses

## Contexto Aprendizagem Dirigido 2 Meses

ESTATÍSTICA DESCRITIVA - MEDIDAS DE TENDÊNCIA CENTRAL - MEDIDAS EM ESCALAS DE RAZÃO - Parâmetro Quantitativo - Produto - Pré-teste e Pós-teste

**Tabela 118**

Descriptive Statistics

	N	Minimum	Maximum	Mean	Std. Deviation
PretesteProd.Lançar	29	1,93	5,61	3,2445	,93135
PóstesteProd.Lançar	29	1,61	7,28	3,7089	1,43986
Valid N (listwise)	29				

ESTATÍSTICA DESCRITIVA - TENDÊNCIA CENTRAL - FREQUÊNCIAS - MEDIDAS EM ESCALAS ORDINAIS - Parâmetros Qualitativos - Processo - Pré-teste e Pós-teste

**Tabela 119**

Statistics

		Pretest.Lançar AcçãoPé	Pretest.Lançar AcçãoTronco	Pretest.Lançar Ac.Braço.Back swing	Pretest.Lançar Ac.Braço.Umer o	Pretest.Lançar Ac.Braço.Anteb raço
N	Valid	29	29	29	29	29
	Missing	117	117	117	117	117

**Tabela 120**

Pretest.LançarAcçãoPé

		Frequency	Percent	Valid Percent	Cumulative Percent
Valid	Step 1	23	15,8	79,3	79,3
	Step 2	6	4,1	20,7	100,0
	Total	29	19,9	100,0	
Missing	System	117	80,1		
Total		146	100,0		

**Tabela 121****Pretest.LançarAcçãoTronco**

		Frequency	Percent	Valid Percent	Cumulative Percent
Valid	Step 1	18	12,3	62,1	62,1
	Step 2	11	7,5	37,9	100,0
	Total	29	19,9	100,0	
Missing	System	117	80,1		
Total		146	100,0		

**Tabela 122****Pretest.LançarAc.Braço.Backswing**

		Frequency	Percent	Valid Percent	Cumulative Percent
Valid	Step 1	14	9,6	48,3	48,3
	Step 2	14	9,6	48,3	96,6
	Step 3	1	,7	3,4	100,0
	Total	29	19,9	100,0	
Missing	System	117	80,1		
Total		146	100,0		

**Tabela 123****Pretest.LançarAc.Braço.Umero**

		Frequency	Percent	Valid Percent	Cumulative Percent
Valid	Step 1	28	19,2	96,6	96,6
	Step 2	1	,7	3,4	100,0
	Total	29	19,9	100,0	
Missing	System	117	80,1		
Total		146	100,0		

**Tabela 124****Pretest.LançarAc.Braço.Antebraço**

		Frequency	Percent	Valid Percent	Cumulative Percent
Valid	Step 1	17	11,6	58,6	58,6
	Step 2	12	8,2	41,4	100,0
	Total	29	19,9	100,0	
Missing	System	117	80,1		
Total		146	100,0		

**Tabela 125**

		Statistics				
		Póstest.Lançar AcçãoPé	Póstest.Lançar AcçãoTronco	Póstest.Lançar Ac.Braço.Back swing	Póstest.Lançar Ac.Braço.Umer o	Póstest.Lançar Ac.Braço.Anteb raço
N	Valid	29	29	29	29	29
	Missing	117	117	117	117	117

**Tabela 126**

Póstest.LançarAcçãoPé

		Frequency	Percent	Valid Percent	Cumulative Percent
Valid	Step 1	10	6,8	34,5	34,5
	Step 2	8	5,5	27,6	62,1
	Step 3	10	6,8	34,5	96,6
	Step 4	1	,7	3,4	100,0
	Total	29	19,9	100,0	
Missing	System	117	80,1		
Total		146	100,0		

**Tabela 127**

Póstest.LançarAcçãoTronco

		Frequency	Percent	Valid Percent	Cumulative Percent
Valid	Step 1	8	5,5	27,6	27,6
	Step 2	18	12,3	62,1	89,7
	Step 3	3	2,1	10,3	100,0
	Total	29	19,9	100,0	
Missing	System	117	80,1		
Total		146	100,0		

**Tabela 128**

Póstest.LançarAc.Braço.Backswing

		Frequency	Percent	Valid Percent	Cumulative Percent
Valid	Step 2	23	15,8	79,3	79,3
	Step 3	6	4,1	20,7	100,0
	Total	29	19,9	100,0	
Missing	System	117	80,1		
Total		146	100,0		

**Tabela 129**

Póstest.LançarAc.Braço.Umero

		Frequency	Percent	Valid Percent	Cumulative Percent
Valid	Step 1	22	15,1	75,9	75,9
	Step 2	7	4,8	24,1	100,0
	Total	29	19,9	100,0	
Missing	System	117	80,1		
Total		146	100,0		

**Tabela 130**

Póstest.LançarAc.Braço.Antebraco

		Frequency	Percent	Valid Percent	Cumulative Percent
Valid	Step 1	5	3,4	17,2	17,2
	Step 2	21	14,4	72,4	89,7
	Step 3	3	2,1	10,3	100,0
	Total	29	19,9	100,0	
Missing	System	117	80,1		
Total		146	100,0		

**Tabela 131**

Case Processing Summary

	Cases					
	Valid		Missing		Total	
	N	Percent	N	Percent	N	Percent
Grupos * Póstest.LançarAcçãoPé	58	39,7%	88	60,3%	146	100,0%
Grupos * Póstest.LançarAcçãoTro nco	58	39,7%	88	60,3%	146	100,0%
Grupos * Póstest.LançarAc.Braço. Backswing	58	39,7%	88	60,3%	146	100,0%
Grupos * Póstest.LançarAc.Braço. Umero	58	39,7%	88	60,3%	146	100,0%
Grupos * Póstest.LançarAc.Braço. Antebraco	58	39,7%	88	60,3%	146	100,0%

**Tabela 132****Grupos \* Pós-test.LançarAcçãoPé Crosstabulation**

		Pós-test.LançarAcçãoPé				Total
		Step 1	Step 2	Step 3	Step 4	
Grupos	Grupo Dirigido 2 meses	10	8	10	1	29
	Grupo Controlo	14	12	3	0	29
Total		24	20	13	1	58

**Tabela 133****Grupos \* Pós-test.LançarAcçãoTronco Crosstabulation**

		Pós-test.LançarAcçãoTronco			Total
		Step 1	Step 2	Step 3	
Grupos	Grupo Dirigido 2 meses	8	18	3	29
	Grupo Controlo	13	15	1	29
Total		21	33	4	58

**Tabela 134****Grupos \* Pós-test.LançarAc.Braço.Backswing Crosstabulation**

		Pós-test.LançarAc.Braço.Backswing			Total
		Step 1	Step 2	Step 3	
Grupos	Grupo Dirigido 2 meses	0	23	6	29
	Grupo Controlo	9	19	1	29
Total		9	42	7	58

**Tabela 135****Grupos \* Pós-test.LançarAc.Braço.Umero Crosstabulation**

		Pós-test.LançarAc.Braço.Umero		Total
		Step 1	Step 2	
Grupos	Grupo Dirigido 2 meses	22	7	29
	Grupo Controlo	29	0	29
Total		51	7	58

**Tabela 136****Grupos \* Pós-test.LançarAc.Braço.Antebraço Crosstabulation**

		Pós-test.LançarAc.Braço.Antebraço			Total
		Step 1	Step 2	Step 3	
Grupos	Grupo Dirigido 2 meses	5	21	3	29
	Grupo Controlo	14	15	0	29
Total		19	36	3	58

**Tabela 137**

	Case Processing Summary					
	Cases					
	Valid		Missing		Total	
	N	Percent	N	Percent	N	Percent
Género * Póstest.LançarAcçãoPé	58	39,7%	88	60,3%	146	100,0%
Género * Póstest.LançarAcçãoTronco	58	39,7%	88	60,3%	146	100,0%
Género * Póstest.LançarAc.Braço.Ba ckswing	58	39,7%	88	60,3%	146	100,0%
Género * Póstest.LançarAc.Braço.U mero	58	39,7%	88	60,3%	146	100,0%
Género * Póstest.LançarAc.Braço.An tebraço	58	39,7%	88	60,3%	146	100,0%

**Tabela 138**

Género \* Póstest.LançarAcçãoPé Crosstabulation

	Póstest.LançarAcçãoPé				Total
	Step 1	Step 2	Step 3	Step 4	
Género rapaz	12	11	9	1	33
rapariga	12	9	4	0	25
Total	24	20	13	1	58

**Tabela 139**

Género \* Póstest.LançarAcçãoTronco Crosstabulation

	Póstest.LançarAcçãoTronco			Total
	Step 1	Step 2	Step 3	
Género rapaz	7	22	4	33
rapariga	14	11	0	25
Total	21	33	4	58

**Tabela 140**

Género \* Pós-test.LançarAc.Braço.Backswing Crosstabulation

		Pós-test.LançarAc.Braço.Backswing			Total
		Step 1	Step 2	Step 3	
Género	rapaz	5	21	7	33
	rapariga	4	21	0	25
Total		9	42	7	58

**Tabela 141**

Género \* Pós-test.LançarAc.Braço.Umero Crosstabulation

		Pós-test.LançarAc.Braço.Umero		Total
		Step 1	Step 2	
Género	rapaz	26	7	33
	rapariga	25	0	25
Total		51	7	58

**Tabela 142**

Género \* Pós-test.LançarAc.Braço.Antebraço Crosstabulation

		Pós-test.LançarAc.Braço.Antebraço			Total
		Step 1	Step 2	Step 3	
Género	rapaz	11	20	2	33
	rapariga	8	16	1	25
Total		19	36	3	58

**Tabela 143**

## Descriptive Statistics

	N	Mean	Std. Deviation	Minimum	Maximum
Pós-test.LançarAcçãoPé	58	1,8448	,83355	1,00	4,00
Pós-test.LançarAcçãoTro nco	58	1,7069	,59260	1,00	3,00
Pós-test.LançarAc.Braço. Backswing	58	1,9655	,52867	1,00	3,00
Pós-test.LançarAc.Braço. Umero	58	1,1207	,32861	1,00	2,00
Pós-test.LançarAc.Braço. Antebraço	58	1,7241	,55545	1,00	3,00
Grupos	58	1,5000	,50437	1,00	2,00

**Tabela 144**  
Oneway - ANOVA

		Descriptives				
		N	Mean	Std. Deviation	Minimum	Maximum
PretesteProd.Lançar	Exp.Dirig.2.Meses	29	3,2445	,93135	1,93	5,61
	Grupo Controlo	29	3,3606	1,34608	,92	5,68
	Total	58	3,3025	1,14874	,92	5,68
PóstesteProd.Lançar	Exp.Dirig.2.Meses	29	3,7089	1,43986	1,61	7,28
	Grupo Controlo	29	3,4098	1,29615	1,20	5,71
	Total	58	3,5594	1,36617	1,20	7,28

**Tabela 145**

		ANOVA				
		Sum of Squares	df	Mean Square	F	Sig.
PretesteProd.Lançar	Between Groups	,195	1	,195	,146	,704
	Within Groups	75,022	56	1,340		
	Total	75,217	57			
PóstesteProd.Lançar	Between Groups	1,297	1	1,297	,691	,409
	Within Groups	105,090	56	1,877		
	Total	106,387	57			

**Tabela 146**

		ANOVA				
		Sum of Squares	df	Mean Square	F	Sig.
PretesteProd.Lançar	Between Groups	3,441	1	3,441	2,095	,153
	Within Groups	98,538	60	1,642		
	Total	101,979	61			
PóstesteProd.Lançar	Between Groups	2,489	1	2,489	1,695	,198
	Within Groups	88,142	60	1,469		
	Total	90,631	61			

**Tabela 147**

		Descriptives				
		N	Mean	Std. Deviation	Minimum	Maximum
PretesteProd.Lançar	Exp.Dirig.2.Meses	29	3,2445	,93135	1,93	5,61
	Grupo Controlo	29	3,3606	1,34608	,92	5,68
	Total	58	3,3025	1,14874	,92	5,68
PóstesteProd.Lançar	Exp.Dirig.2.Meses	29	3,7089	1,43986	1,61	7,28
	Grupo Controlo	29	3,4098	1,29615	1,20	5,71
	Total	58	3,5594	1,36617	1,20	7,28

**Tabela 148**

		ANOVA				
		Sum of Squares	df	Mean Square	F	Sig.
PretesteProd.Lançar	Between Groups	,195	1	,195	,146	,704
	Within Groups	75,022	56	1,340		
	Total	75,217	57			
PóstesteProd.Lançar	Between Groups	1,297	1	1,297	,691	,409
	Within Groups	105,090	56	1,877		
	Total	106,387	57			

**Tabela 149**

		ANOVA				
		Sum of Squares	df	Mean Square	F	Sig.
PretesteProd.Lançar	Between Groups	3,441	1	3,441	2,095	,153
	Within Groups	98,538	60	1,642		
	Total	101,979	61			
PóstesteProd.Lançar	Between Groups	2,489	1	2,489	1,695	,198
	Within Groups	88,142	60	1,469		
	Total	90,631	61			

**Tabela 150**  
**Mann-Whitney Test**

		Ranks		
	Grupos	N	Mean Rank	Sum of Ranks
Póstest.LançarAcçãoPé	Grupo Dirigido 2 meses	29	33,41	969,00
	Grupo Controlo	29	25,59	742,00
	Total	58		
Póstest.LançarAcçãoTronco	Grupo Dirigido 2 meses	29	32,47	941,50
	Grupo Controlo	29	26,53	769,50
	Total	58		
Póstest.LançarAc.Braço. Backswing	Grupo Dirigido 2 meses	29	35,57	1031,50
	Grupo Controlo	29	23,43	679,50
	Total	58		
Póstest.LançarAc.Braço. Umero	Grupo Dirigido 2 meses	29	33,00	957,00
	Grupo Controlo	29	26,00	754,00
	Total	58		
Póstest.LançarAc.Braço. Antebraço	Grupo Dirigido 2 meses	29	34,78	1008,50
	Grupo Controlo	29	24,22	702,50
	Total	58		

**Tabela 151**

Test Statistics(a)					
	Póstest.Lançar AcçãoPé	Póstest.Lançar AcçãoTronco	Póstest.Lançar Ac.Braço.Back swing	Póstest.Lançar Ac.Braço.Umero	Póstest.Lançar Ac.Braço.Antebraço
Mann-Whitney U	307,000	334,500	244,500	319,000	267,500
Wilcoxon W	742,000	769,500	679,500	754,000	702,500
Z	-1,885	-1,526	-3,490	-2,797	-2,793
Asymp. Sig. (2-tailed)	,059	,127	,000	,005	,005

a Grouping Variable: Grupos

**Tabela 152**

Descriptive Statistics					
	N	Mean	Std. Deviation	Minimum	Maximum
Póstest.LançarAcçãoPé	58	1,8448	,83355	1,00	4,00
Póstest.LançarAcçãoTronco	58	1,7069	,59260	1,00	3,00
Póstest.LançarAc.Braço. Backswing	58	1,9655	,52867	1,00	3,00
Póstest.LançarAc.Braço. Umero	58	1,1207	,32861	1,00	2,00
Póstest.LançarAc.Braço. Antebraço	58	1,7241	,55545	1,00	3,00
Género	58	1,4310	,49955	1,00	2,00

**Tabela 153****Descriptives**

GanhosProdutoLançar

	N	Mean	Std. Deviation	Std. Error	Minimum	Maximum
rapaz	33	23,5496	57,79469	10,06076	-31,23	253,85
rapariga	25	-,7375	35,20792	7,04158	-69,53	62,64
Total	58	13,0810	50,44153	6,62330	-69,53	253,85

**Tabela 154****ANOVA**

GanhosProdutoLançar

	Sum of Squares	df	Mean Square	F	Sig.
Between Groups	8390,282	1	8390,282	3,439	,069
Within Groups	136637,569	56	2439,957		
Total	145027,851	57			

**Tabela 155****Descriptives**

GanhosProdutoLançar

	N	Mean	Std. Deviation	Std. Error	Minimum	Maximum
Exp. Dirig. 2. Meses	29	12,0930	43,08100	7,99994	-69,53	157,24
Grupo Controlado	29	14,0690	57,63308	10,70219	-63,54	253,85
Total	58	13,0810	50,44153	6,62330	-69,53	253,85

**Tabela 156****ANOVA**

GanhosProdutoLançar

	Sum of Squares	df	Mean Square	F	Sig.
Between Groups	56,613	1	56,613	,022	,883
Within Groups	144971,238	56	2588,772		
Total	145027,851	57			

**Tabela 157**  
**Mann-Whitney Test**

		Ranks		
	Género	N	Mean Rank	Sum of Ranks
Póstest.LançarAcçãoPé	rapaz	33	31,71	1046,50
	rapariga	25	26,58	664,50
	Total	58		
Póstest.LançarAcçãoTronco	rapaz	33	34,52	1139,00
	rapariga	25	22,88	572,00
	Total	58		
Póstest.LançarAcçãoBraço.Backswing	rapaz	33	31,83	1050,50
	rapariga	25	26,42	660,50
	Total	58		
Póstest.LançarAcçãoBraço.Umero	rapaz	33	32,15	1061,00
	rapariga	25	26,00	650,00
	Total	58		
Póstest.LançarAcçãoBraço.Antebraço	rapaz	33	29,52	974,00
	rapariga	25	29,48	737,00
	Total	58		

**Tabela 158**

Test Statistics(a)					
	Póstest.LançarAcçãoPé	Póstest.LançarAcçãoTronco	Póstest.LançarAcçãoBraço.Backswing	Póstest.LançarAcçãoBraço.Umero	Póstest.LançarAcçãoBraço.Antebraço
Mann-Whitney U	339,500	247,000	335,500	325,000	412,000
Wilcoxon W	664,500	572,000	660,500	650,000	737,000
Z	-1,224	-2,965	-1,542	-2,435	-,009
Asymp. Sig. (2-tailed)	,221	,003	,123	,015	,993

a Grouping Variable: Género

**Tabela 159**  
**Teste Wilcoxon**

Descriptive Statistics					
	N	Mean	Std. Deviation	Minimum	Maximum
Pretest.LançarAcçãoPé	29	1,2069	,41225	1,00	2,00
Pretest.LançarAcçãoTronco	29	1,3793	,49380	1,00	2,00
Pretest.LançarAc.Braço. Backswing	29	1,5517	,57235	1,00	3,00
Pretest.LançarAc.Braço. Umero	29	1,0345	,18570	1,00	2,00
Pretest.LançarAc.Braço. Antebraço	29	1,4138	,50123	1,00	2,00
Póstest.LançarAcçãoPé	29	2,0690	,92316	1,00	4,00
Póstest.LançarAcçãoTronco	29	1,8276	,60172	1,00	3,00
Póstest.LançarAc.Braço. Backswing	29	2,2069	,41225	2,00	3,00
Póstest.LançarAc.Braço. Umero	29	1,2414	,43549	1,00	2,00
Póstest.LançarAc.Braço. Antebraço	29	1,9310	,52989	1,00	3,00

**Tabela 160**  
**Wilcoxon Signed Ranks Test**

		Ranks		
		N	Mean Rank	Sum of Ranks
Póstest.LançarAcçãoPé -	Negative Ranks	3(a)	4,50	13,50
Pretest.LançarAcçãoPé	Positive Ranks	16(b)	11,03	176,50
	Ties	10(c)		
	Total	29		
Póstest.LançarAcçãoTronco -	Negative Ranks	1(d)	8,00	8,00
Pretest.LançarAcçãoTronco	Positive Ranks	14(e)	8,00	112,00
	Ties	14(f)		
	Total	29		
Póstest.LançarAc.Braço.Backswing -	Negative Ranks	0(g)	,00	,00
Pretest.LançarAc.Braço.Backswing	Positive Ranks	18(h)	9,50	171,00
	Ties	11(i)		
	Total	29		
Póstest.LançarAc.Braço.Umero -	Negative Ranks	0(j)	,00	,00
Pretest.LançarAc.Braço.Umero	Positive Ranks	6(k)	3,50	21,00
	Ties	23(l)		
	Total	29		
Póstest.LançarAc.Braço.Antebraço -	Negative Ranks	1(m)	8,00	8,00
Pretest.LançarAc.Braço.Antebraço	Positive Ranks	15(n)	8,53	128,00
	Ties	13(o)		
	Total	29		

a Póstest.LançarAcçãoPé < Pretest.LançarAcçãoPé

b Póstest.LançarAcçãoPé > Pretest.LançarAcçãoPé

c Póstest.LançarAcçãoPé = Pretest.LançarAcçãoPé

d Póstest.LançarAcçãoTronco < Pretest.LançarAcçãoTronco

e Póstest.LançarAcçãoTronco > Pretest.LançarAcçãoTronco

f Póstest.LançarAcçãoTronco = Pretest.LançarAcçãoTronco

g Póstest.LançarAc.Braço.Backswing < Pretest.LançarAc.Braço.Backswing

h Póstest.LançarAc.Braço.Backswing > Pretest.LançarAc.Braço.Backswing

i Póstest.LançarAc.Braço.Backswing = Pretest.LançarAc.Braço.Backswing

j Póstest.LançarAc.Braço.Umero < Pretest.LançarAc.Braço.Umero

k Póstest.LançarAc.Braço.Umero > Pretest.LançarAc.Braço.Umero

l Póstest.LançarAc.Braço.Umero = Pretest.LançarAc.Braço.Umero

m Póstest.LançarAc.Braço.Antebraço < Pretest.LançarAc.Braço.Antebraço

n Póstest.LançarAc.Braço.Antebraço > Pretest.LançarAc.Braço.Antebraço

o Póstest.LançarAc.Braço.Antebraço = Pretest.LançarAc.Braço.Antebraço

**Tabela 161**

Test Statistics(b)					
	Póstest.Lançar AcçãoPé - Pretest.Lançar AcçãoPé	Póstest.Lançar AcçãoTronco - Pretest.Lançar AcçãoTronco	Póstest.Lançar Ac.Braço.Back swing - Pretest.Lançar Ac.Braço.Back swing	Póstest.Lançar Ac.Braço.Umer o - Pretest.Lançar Ac.Braço.Umer o	Póstest.Lançar Ac.Braço.Anteb raço - Pretest.Lançar Ac.Braço.Anteb raço
Z	-3,366(a)	-3,357(a)	-4,146(a)	-2,449(a)	-3,441(a)
Asymp. Sig. (2-tailed)	,001	,001	,000	,014	,001

a Based on negative ranks.

b Wilcoxon Signed Ranks Test

**Tabela 162**

Paired Samples Statistics(a)					
		Mean	N	Std. Deviation	Std. Error Mean
Pair 1	PretesteProd.Lançar	3,2445	29	,93135	,17295
	PóstesteProd.Lançar	3,7089	29	1,43986	,26738

a Contexto Aprendizagem = Experimental Dirigido - 2 meses

**Tabela 163**

Paired Samples Correlations(a)				
		N	Correlation	Sig.
Pair 2	PretesteProd.Lançar & PóstesteProd.Lançar	29	,441	,017

a Contexto Aprendizagem = Experimental Dirigido - 2 meses

**Tabela 164**

T-Test

Paired Samples Statistics					
		Mean	N	Std. Deviation	Std. Error Mean
Pair 1	PretesteProd.Lançar	3,3606	29	1,34608	,24996
	PóstesteProd.Lançar	3,4098	29	1,29615	,24069

**Tabela 165**

Paired Samples Correlations				
		N	Correlation	Sig.
Pair 1	PretesteProd.Lançar & PóstesteProd.Lançar	29	,549	,002

**Tabela 166**

Paired Samples Test(a)									
		Paired Differences				t	df	Sig. (2-tailed)	
		Mean	Std. Deviation	Std. Error Mean	95% Confidence Interval of the Difference				
					Lower				Upper
Pair 2	PretesteProd.Lançar - PóstesteProd.Lançar	-,46441	1,32563	,24616	-,96866	,03983	-1,887	,070	

a Contexto Aprendizagem = Experimental Dirigido - 2 meses

**Tabela 167**

NPar Tests

Descriptive Statistics					
	N	Mean	Std. Deviation	Minimum	Maximum
Póstest.LançarAcçãoPé	29	1,6207	,67685	1,00	3,00
Póstest.LançarAcçãoTronco	29	1,5862	,56803	1,00	3,00
Póstest.LançarAc.Braço.Backswing	29	1,7241	,52757	1,00	3,00
Póstest.LançarAc.Braço.Umero	29	1,0000	,00000	1,00	1,00
Póstest.LançarAc.Braço.Antebraço	29	1,5172	,50855	1,00	2,00
Género	29	1,4138	,50123	1,00	2,00

**Tabela 168**  
Mann-Whitney Test

Ranks				
	Género	N	Mean Rank	Sum of Ranks
Póstest.LançarAcçãoPé	rapaz	17	16,47	280,00
	rapariga	12	12,92	155,00
	<b>Total</b>	29		
Póstest.LançarAcçãoTronco	rapaz	17	18,18	309,00
	rapariga	12	10,50	126,00
	<b>Total</b>	29		
Póstest.LançarAc.Braço.Backswing	rapaz	17	15,47	263,00
	rapariga	12	14,33	172,00
	<b>Total</b>	29		
Póstest.LançarAc.Braço.Umero	rapaz	17	15,00	255,00
	rapariga	12	15,00	180,00
	<b>Total</b>	29		
Póstest.LançarAc.Braço.Antebraco	rapaz	17	15,18	258,00
	rapariga	12	14,75	177,00
	<b>Total</b>	29		

**Tabela 169**

Test Statistics(b)					
	Póstest.Lançar AcçãoPé	Póstest.LançarAcç ãoTronco	Póstest.LançarAc.Braç o.Backswing	Póstest.LançarAc.Br aço.Umero	Póstest.LançarAc.Braç o.Antebraço
<b>Mann - Whitn ey U</b>	77,000	48,000	94,000	102,000	99,000
<b>Wilco xon W</b>	155,000	126,000	172,000	180,000	177,000
<b>Z</b>	-1,225	-2,721	-,427	,000	-,153
<b>Asym p. Sig. (2- tailed)</b>	,221	,007	,670	1,000	,878
<b>Exact Sig. [2*(1- tailed Sig.)]</b>	,283(a)	,016(a)	,744(a)	1,000(a)	,913(a)
a Not corrected for ties.					
b Grouping Variable: Género					

## Contexto Aprendizagem Livre 4 Meses

ESTATÍSTICA DESCRITIVA - MEDIDAS DE TENDÊNCIA CENTRAL - MEDIDAS EM ESCALAS DE RAZÃO - Parâmetro Quantitativo - Produto - Pré-teste e Pós-teste

**Tabela 170**

**Descriptive Statistics**

	N	Minimum	Maximum	Mean	Std. Deviation
PretesteProd.Lançar	33	,72	5,50	2,8884	1,22224
PóstesteProd.Lançar	33	,87	5,66	3,0082	1,13333
Valid N (listwise)	33				

ESTATÍSTICA DESCRITIVA - TENDÊNCIA CENTRAL - FREQUÊNCIAS - MEDIDAS EM ESCALAS ORDINAIS - Parâmetros Qualitativos - Processo - Pré-teste e Pós-teste

**Tabela 171**

**Statistics**

	Pretest.Lançar AcçãoPé	Pretest.Lançar AcçãoTronco	Pretest.Lançar Ac.Braço.Back swing	Pretest.Lançar Ac.Braço.Umer o	Pretest.Lançar Ac.Braço.Anteb raço
N Valid	33	33	33	33	33
Missing	113	113	113	113	113

**Tabela 172**

Pretest.LançarAcçãoPé

	Frequency	Percent	Valid Percent	Cumulative Percent
Valid Step 1	22	15,1	66,7	66,7
Step 2	10	6,8	30,3	97,0
Step 4	1	,7	3,0	100,0
Total	33	22,6	100,0	
Missing System	113	77,4		
Total	146	100,0		

**Tabela 173****Pretest.LançarAcçãoTronco**

		Frequency	Percent	Valid Percent	Cumulative Percent
Valid	Step 1	27	18,5	81,8	81,8
	Step 2	6	4,1	18,2	100,0
	Total	33	22,6	100,0	
Missing	System	113	77,4		
Total		146	100,0		

**Tabela 174****Pretest.LançarAc.Braço.Backswing**

		Frequency	Percent	Valid Percent	Cumulative Percent
Valid	Step 1	21	14,4	63,6	63,6
	Step 2	11	7,5	33,3	97,0
	Step 3	1	,7	3,0	100,0
	Total	33	22,6	100,0	
Missing	System	113	77,4		
Total		146	100,0		

**Tabela 175****Pretest.LançarAc.Braço.Umero**

		Frequency	Percent	Valid Percent	Cumulative Percent
Valid	Step 1	31	21,2	93,9	93,9
	Step 2	2	1,4	6,1	100,0
	Total	33	22,6	100,0	
Missing	System	113	77,4		
Total		146	100,0		

**Tabela 176****Pretest.LançarAc.Braço.Antebraco**

		Frequency	Percent	Valid Percent	Cumulative Percent
Valid	Step 1	21	14,4	63,6	63,6
	Step 2	12	8,2	36,4	100,0
	Total	33	22,6	100,0	
Missing	System	113	77,4		
Total		146	100,0		

**Tabela 177**

		Statistics				
		Póstest.Lançar AcçãoPé	Póstest.Lançar AcçãoTronco	Póstest.Lançar Ac.Braço.Back swing	Póstest.Lançar Ac.Braço.Umer o	Póstest.Lançar Ac.Braço.Anteb raço
N	Valid	33	33	33	33	33
	Missing	113	113	113	113	113

**Tabela 178**

Póstest.LançarAcçãoPé

		Frequency	Percent	Valid Percent	Cumulative Percent
Valid	Step 1	10	6,8	30,3	30,3
	Step 2	17	11,6	51,5	81,8
	Step 3	6	4,1	18,2	100,0
	Total	33	22,6	100,0	
Missing	System	113	77,4		
Total		146	100,0		

**Tabela 179**

Póstest.LançarAcçãoTronco

		Frequency	Percent	Valid Percent	Cumulative Percent
Valid	Step 1	11	7,5	33,3	33,3
	Step 2	20	13,7	60,6	93,9
	Step 3	2	1,4	6,1	100,0
	Total	33	22,6	100,0	
Missing	System	113	77,4		
Total		146	100,0		

**Tabela 180**

Póstest.LançarAc.Braço.Backswing

		Frequency	Percent	Valid Percent	Cumulative Percent
Valid	Step 1	9	6,2	27,3	27,3
	Step 2	20	13,7	60,6	87,9
	Step 3	4	2,7	12,1	100,0
	Total	33	22,6	100,0	
Missing	System	113	77,4		
Total		146	100,0		

**Tabela 181**

Póstest.LançarAc.Braço.Umero

		Frequency	Percent	Valid Percent	Cumulative Percent
Valid	Step 1	29	19,9	87,9	87,9
	Step 2	4	2,7	12,1	100,0
	Total	33	22,6	100,0	
Missing	System	113	77,4		
Total		146	100,0		

**Tabela 182**

Póstest.LançarAc.Braço.Antebraço

		Frequency	Percent	Valid Percent	Cumulative Percent
Valid	Step 1	14	9,6	42,4	42,4
	Step 2	17	11,6	51,5	93,9
	Step 3	2	1,4	6,1	100,0
	Total	33	22,6	100,0	
Missing	System	113	77,4		
Total		146	100,0		

**Tabela 183**

Case Processing Summary

	Cases					
	Valid		Missing		Total	
	N	Percent	N	Percent	N	Percent
Grupos * Póstest.LançarAcçãoPé	62	42,5%	84	57,5%	146	100,0%
Grupos * Póstest.LançarAcçãoTro nco	62	42,5%	84	57,5%	146	100,0%
Grupos * Póstest.LançarAc.Braço. Backswing	62	42,5%	84	57,5%	146	100,0%
Grupos * Póstest.LançarAc.Braço. Umero	62	42,5%	84	57,5%	146	100,0%
Grupos * Póstest.LançarAc.Braço. Antebraço	62	42,5%	84	57,5%	146	100,0%

**Tabela 184****Grupos \* Pós-test.LançarAcçãoPé Crosstabulation**

		Pós-test.LançarAcçãoPé			Total
		Step 1	Step 2	Step 3	
Grupos	Grupo Livre 4 meses	10	17	6	33
	Grupo Controlo	14	12	3	29
Total		24	29	9	62

**Tabela 185****Grupos \* Pós-test.LançarAcçãoTronco Crosstabulation**

		Pós-test.LançarAcçãoTronco			Total
		Step 1	Step 2	Step 3	
Grupos	Grupo Livre 4 meses	11	20	2	33
	Grupo Controlo	13	15	1	29
Total		24	35	3	62

**Tabela 186****Grupos \* Pós-test.LançarAc.Braço.Backswing Crosstabulation**

		Pós-test.LançarAc.Braço.Backswing			Total
		Step 1	Step 2	Step 3	
Grupos	Grupo Livre 4 meses	9	20	4	33
	Grupo Controlo	9	19	1	29
Total		18	39	5	62

**Tabela 187****Grupos \* Pós-test.LançarAc.Braço.Umero Crosstabulation**

		Pós-test.LançarAc.Braço.Umero		Total
		Step 1	Step 2	
Grupos	Grupo Livre 4 meses	29	4	33
	Grupo Controlo	29	0	29
Total		58	4	62

**Tabela 188****Grupos \* Pós-test.LançarAc.Braço.Antebraço Crosstabulation**

		Pós-test.LançarAc.Braço.Antebraço			Total
		Step 1	Step 2	Step 3	
Grupos	Grupo Livre 4 meses	14	17	2	33
	Grupo Controlo	14	15	0	29
Total		28	32	2	62

**Tabela 189**

	Case Processing Summary					
	Cases					
	Valid		Missing		Total	
	N	Percent	N	Percent	N	Percent
Género * Póstest.LançarAcçãoPé	62	42,5%	84	57,5%	146	100,0%
Género * Póstest.LançarAcçãoTronco	62	42,5%	84	57,5%	146	100,0%
Género * Póstest.LançarAc.Braço.Backswing	62	42,5%	84	57,5%	146	100,0%
Género * Póstest.LançarAc.Braço.Umero	62	42,5%	84	57,5%	146	100,0%
Género * Póstest.LançarAc.Braço.Antebraço	62	42,5%	84	57,5%	146	100,0%

**Tabela 190****Género \* Póstest.LançarAcçãoPé Crosstabulation**

	Póstest.LançarAcçãoPé			Total
	Step 1	Step 2	Step 3	
Género rapaz	11	12	8	31
rapariga	13	17	1	31
Total	24	29	9	62

**Tabela 191****Género \* Póstest.LançarAcçãoTronco Crosstabulation**

	Póstest.LançarAcçãoTronco			Total
	Step 1	Step 2	Step 3	
Género rapaz	7	21	3	31
rapariga	17	14	0	31
Total	24	35	3	62

**Tabela 192****Género \* Póstest.LançarAc.Braço.Backswing Crosstabulation**

	Póstest.LançarAc.Braço.Backswing			Total
	Step 1	Step 2	Step 3	
Género rapaz	11	15	5	31
rapariga	7	24	0	31
Total	18	39	5	62

**Tabela 193**

Gênero \* Pós-test.LançarAc.Braço.Umero Crosstabulation

		Pós-test.LançarAc.Braço.Umero		Total
		Step 1	Step 2	
Gênero	rapaz	27	4	31
	rapariga	31	0	31
Total		58	4	62

**Tabela 194**

Gênero \* Pós-test.LançarAc.Braço.Antebraço Crosstabulation

		Pós-test.LançarAc.Braço.Antebraço			Total
		Step 1	Step 2	Step 3	
Gênero	rapaz	14	15	2	31
	rapariga	14	17	0	31
Total		28	32	2	62

**Tabela 195**

Descriptive Statistics

	N	Mean	Std. Deviation	Minimum	Maximum
Pós-test.LançarAcçãoPé	62	1,7581	,69390	1,00	3,00
Pós-test.LançarAcçãoTronco	62	1,6613	,57098	1,00	3,00
Pós-test.LançarAc.Braço.Backswing	62	1,7903	,57651	1,00	3,00
Pós-test.LançarAc.Braço.Umero	62	1,0645	,24768	1,00	2,00
Pós-test.LançarAc.Braço.Antebraço	62	1,5806	,55952	1,00	3,00
Grupos	62	1,4677	,50303	1,00	2,00

**Tabela 196**

Oneway ANOVA

Descriptives

GanhosProdutoLançar

	N	Mean	Std. Deviation	Std. Error	Minimum	Maximum
rapaz	31	17,1473	58,52975	10,51225	-46,91	253,85
rapariga	31	16,6647	62,75673	11,27144	-63,54	230,56
Total	62	16,9060	60,18112	7,64301	-63,54	253,85

**Tabela 197****ANOVA**

GanhosProdutoLançar

	Sum of Squares	df	Mean Square	F	Sig.
Between Groups	3,611	1	3,611	,001	,975
Within Groups	220924,188	60	3682,070		
Total	220927,799	61			

**Tabela 198****Descriptives**

GanhosProdutoLançar

	N	Mean	Std. Deviation	Std. Error	Minimum	Maximum
Cont.LIVRE4MESES	33	19,3991	63,11825	10,98748	-54,33	230,56
Grupo Controlo	29	14,0690	57,63308	10,70219	-63,54	253,85
Total	62	16,9060	60,18112	7,64301	-63,54	253,85

**Tabela 199****ANOVA**

GanhosProdutoLançar

	Sum of Squares	df	Mean Square	F	Sig.
Between Groups	438,534	1	438,534	,119	,731
Within Groups	220489,265	60	3674,821		
Total	220927,799	61			

**Tabela 200****Descriptives**

		N	Mean	Std. Deviation	Minimum	Maximum
PretesteProd.Lançar	Cont.LIVRE4MESES	33	2,8884	1,22224	,72	5,50
	Grupo Controlo	29	3,3606	1,34608	,92	5,68
	Total	62	3,1093	1,29297	,72	5,68
PóstesteProd.Lançar	Cont.LIVRE4MESES	33	3,0082	1,13333	,87	5,66
	Grupo Controlo	29	3,4098	1,29615	1,20	5,71
	Total	62	3,1961	1,21892	,87	5,71

**Tabela 201**

ANOVA						
		Sum of Squares	df	Mean Square	F	Sig.
PretesteProd.Lançar	Between Groups	3,441	1	3,441	2,095	,153
	Within Groups	98,538	60	1,642		
	Total	101,979	61			
PóstesteProd.Lançar	Between Groups	2,489	1	2,489	1,695	,198
	Within Groups	88,142	60	1,469		
	Total	90,631	61			

**Tabela 202  
Mann-Whitney Test**

Ranks				
	Grupos	N	Mean Rank	Sum of Ranks
Póstest.LançarAcçãoPé	Grupo Livre 4 meses	33	34,42	1136,00
	Grupo Controlo	29	28,17	817,00
	Total	62		
Póstest.LançarAcçãoTronco	Grupo Livre 4 meses	33	33,32	1099,50
	Grupo Controlo	29	29,43	853,50
	Total	62		
Póstest.LançarAc.Braço Backswing	Grupo Livre 4 meses	33	32,89	1085,50
	Grupo Controlo	29	29,91	867,50
	Total	62		
Póstest.LançarAc.Braço Umero	Grupo Livre 4 meses	33	33,26	1097,50
	Grupo Controlo	29	29,50	855,50
	Total	62		
Póstest.LançarAc.Braço Antebraço	Grupo Livre 4 meses	33	32,80	1082,50
	Grupo Controlo	29	30,02	870,50
	Total	62		

**Tabela 203**

Test Statistics(a)					
	Póstest.Lançar AcçãoPé	Póstest.Lançar AcçãoTronco	Póstest.Lançar Ac.Braço Backswing	Póstest.Lançar Ac.Braço Umero	Póstest.Lançar Ac.Braço Antebraço
Mann-Whitney U	382,000	418,500	432,500	420,500	435,500
Wilcoxon W	817,000	853,500	867,500	855,500	870,500
Z	-1,488	-,970	-,761	-1,923	-,691
Asymp. Sig. (2-tailed)	,137	,332	,446	,055	,490

a. Grouping Variable: Grupos

**Tabela 204**

Descriptive Statistics					
	N	Mean	Std. Deviation	Minimum	Maximum
Póstest.LançarAcçãoPé	62	1,7581	,69390	1,00	3,00
Póstest.LançarAcçãoTronco	62	1,6613	,57098	1,00	3,00
Póstest.LançarAc.Braço.Backswing	62	1,7903	,57651	1,00	3,00
Póstest.LançarAc.Braço.Umero	62	1,0645	,24768	1,00	2,00
Póstest.LançarAc.Braço.Antebraço	62	1,5806	,55952	1,00	3,00
Género	62	1,5000	,50408	1,00	2,00

**Tabela 205****Mann-Whitney Test**

Ranks				
	Género	N	Mean Rank	Sum of Ranks
Póstest.LançarAcçãoPé	rapaz	31	34,50	1069,50
	rapariga	31	28,50	883,50
	Total	62		
Póstest.LançarAcçãoTronco	rapaz	31	37,18	1152,50
	rapariga	31	25,82	800,50
	Total	62		
Póstest.LançarAc.Braço.Backswing	rapaz	31	31,44	974,50
	rapariga	31	31,56	978,50
	Total	62		
Póstest.LançarAc.Braço.Umero	rapaz	31	33,50	1038,50
	rapariga	31	29,50	914,50
	Total	62		
Póstest.LançarAc.Braço.Antebraço	rapaz	31	32,05	993,50
	rapariga	31	30,95	959,50
	Total	62		

**Tabela 206**

Test Statistics(a)					
	Póstest.LançarAcçãoPé	Póstest.LançarAcçãoTronco	Póstest.LançarAc.Braço.Backswing	Póstest.LançarAc.Braço.Umero	Póstest.LançarAc.Braço.Antebraço
Mann-Whitney U	387,500	304,500	478,500	418,500	463,500
Wilcoxon W	883,500	800,500	974,500	914,500	959,500
Z	-1,431	-2,838	-,033	-2,051	-,273
Asymp. Sig. (2-tailed)	,152	,005	,974	,040	,785

a Grouping Variable: Género

**Tabela 207**  
**Teste Wilcoxon**

Descriptive Statistics					
	N	Mean	Std. Deviation	Minimum	Maximum
Pretest.LançarAcçãoPé	33	1,3939	,65857	1,00	4,00
Pretest.LançarAcçãoTronco	33	1,1818	,39167	1,00	2,00
Pretest.LançarAc.Braço. Backswing	33	1,3939	,55562	1,00	3,00
Pretest.LançarAc.Braço. Umero	33	1,0606	,24231	1,00	2,00
Pretest.LançarAc.Braço. Antebraço	33	1,3636	,48850	1,00	2,00
Póstest.LançarAcçãoPé	33	1,8788	,69631	1,00	3,00
Póstest.LançarAcçãoTronco	33	1,7273	,57406	1,00	3,00
Póstest.LançarAc.Braço. Backswing	33	1,8485	,61853	1,00	3,00
Póstest.LançarAc.Braço. Umero	33	1,1212	,33143	1,00	2,00
Póstest.LançarAc.Braço. Antebraço	33	1,6364	,60302	1,00	3,00

**Tabela 208**  
**Wilcoxon Signed Ranks Test**

		Ranks		
		N	Mean Rank	Sum of Ranks
Póstest.LançarAcção	Negative Ranks	2(a)	6,50	13,00
Pé -	Positive Ranks	14(b)	8,79	123,00
Pretest.LançarAcção	Ties	17(c)		
Pé	Total	33		
Póstest.LançarAcção	Negative Ranks	0(d)	,00	,00
Tronco -	Positive Ranks	18(e)	9,50	171,00
Pretest.LançarAcçãoT	Ties	15(f)		
ronco	Total	33		
Póstest.LançarAc.Bra	Negative Ranks	0(g)	,00	,00
ço.Backswing -	Positive Ranks	15(h)	8,00	120,00
Pretest.LançarAc.Bra	Ties	18(i)		
ço.Backswing	Total	33		
Póstest.LançarAc.Bra	Negative Ranks	1(j)	2,50	2,50
ço.Umero -	Positive Ranks	3(k)	2,50	7,50
Pretest.LançarAc.Bra	Ties	29(l)		
ço.Umero	Total	33		
Póstest.LançarAc.Bra	Negative Ranks	2(m)	7,00	14,00
ço.Antebraço -	Positive Ranks	11(n)	7,00	77,00
Pretest.LançarAc.Bra	Ties	20(o)		
ço.Antebraço	Total	33		

- a Póstest.LançarAcçãoPé < Pretest.LançarAcçãoPé  
 b Póstest.LançarAcçãoPé > Pretest.LançarAcçãoPé  
 c Póstest.LançarAcçãoPé = Pretest.LançarAcçãoPé  
 d Póstest.LançarAcçãoTronco < Pretest.LançarAcçãoTronco  
 e Póstest.LançarAcçãoTronco > Pretest.LançarAcçãoTronco  
 f Póstest.LançarAcçãoTronco = Pretest.LançarAcçãoTronco  
 g Póstest.LançarAc.Braço.Backswing < Pretest.LançarAc.Braço.Backswing  
 h Póstest.LançarAc.Braço.Backswing > Pretest.LançarAc.Braço.Backswing  
 i Póstest.LançarAc.Braço.Backswing = Pretest.LançarAc.Braço.Backswing  
 j Póstest.LançarAc.Braço.Umero < Pretest.LançarAc.Braço.Umero  
 k Póstest.LançarAc.Braço.Umero > Pretest.LançarAc.Braço.Umero  
 l Póstest.LançarAc.Braço.Umero = Pretest.LançarAc.Braço.Umero  
 m Póstest.LançarAc.Braço.Antebraço < Pretest.LançarAc.Braço.Antebraço  
 n Póstest.LançarAc.Braço.Antebraço > Pretest.LançarAc.Braço.Antebraço  
 o Póstest.LançarAc.Braço.Antebraço = Pretest.LançarAc.Braço.Antebraço

**Tabela 209**

Test Statistics(b)					
	Póstest.Lançar AcçãoPé - Pretest.Lançar AcçãoPé	Póstest.Lançar AcçãoTronco - Pretest.Lançar AcçãoTronco	Póstest.Lançar Ac.Braço.Back swing - Pretest.Lançar Ac.Braço.Back swing	Póstest.Lançar Ac.Braço.Umer o - Pretest.Lançar Ac.Braço.Umer o	Póstest.Lançar Ac.Braço.Anteb raço - Pretest.Lançar Ac.Braço.Anteb raço
Z	-2,996(a)	-4,243(a)	-3,873(a)	-1,000(a)	-2,496(a)
Asymp. Sig. (2-tailed)	,003	,000	,000	,317	,013

a Based on negative ranks.  
b Wilcoxon Signed Ranks Test

**Tabela 210**

Paired Samples Statistics(a)					
		Mean	N	Std. Deviation	Std. Error Mean
Pair 1	PretesteProd.Lançar	2,8884	33	1,22224	,21276
	PóstesteProd.Lançar	3,0082	33	1,13333	,19729

a Contexto Aprendizagem = Experimental Livre - 4 meses

**Tabela 211**

Paired Samples Correlations(a)				
		N	Correlation	Sig.
Pair 1	PretesteProd.Lançar & PóstesteProd.Lançar	33	,570	,001

a Contexto Aprendizagem = Experimental Livre - 4 meses

**Tabela 212**

Paired Samples Test(a)									
		Paired Differences				t	df	Sig. (2-tailed)	
		Mean	Std. Deviation	Std. Error Mean	95% Confidence Interval of the Difference				
					Lower				Upper
<b>Pair 2</b>	<b>PretesteProd.Lançar - PóstesteProd.Lançar</b>	-,11981	1,09555	,19071	-,50827	,26866	-,628	32	,534

a Contexto Aprendizagem = Experimental Livre - 4 meses

**Tabela 213****T-Test**

Group Statistics					
	Género	N	Mean	Std. Deviation	Std. Error Mean
<b>GanhosProdutoLançar</b>	<b>rapaz</b>	17	24,1825	67,14385	16,28478
	<b>rapariga</b>	12	-,2585	38,92784	11,23750

Tabela 214

Independent Samples Test										
		Levene's Test for Equality of Variances		t-test for Equality of Means						
		F	Sig.	t	df	Sig. (2-tailed)	Mean Difference	Std. Error Difference	95% Confidence Interval of the Difference	
									Lower	Upper
GanhosProdutoLançar	Equal variances assumed	,511	,481	1,130	27	,268	24,44093	21,62286	-19,92551	68,80738
	Equal variances not assumed			1,235	26,219	,228	24,44093	19,78574	-16,21274	65,09461

## Contexto Aprendizagem Livre 2 Meses

ESTATÍSTICA DESCRITIVA - MEDIDAS DE TENDÊNCIA CENTRAL - MEDIDAS EM ESCALAS DE RAZÃO - Parâmetro Quantitativo - Produto - Pré-teste e Pós-teste

**Tabela 215**

Descriptive Statistics

	N	Minimum	Maximum	Mean	Std. Deviation
PretesteProd.Lançar	28	1,07	6,22	3,5294	1,22818
PóstesteProd.Lançar	28	1,44	6,10	3,6774	1,21421
Valid N (listwise)	28				

ESTATÍSTICA DESCRITIVA - TENDÊNCIA CENTRAL - FREQUÊNCIAS - MEDIDAS EM ESCALAS ORDINAIS - Parâmetros Qualitativos - Processo - Pré-teste e Pós-teste

**Tabela 216**

Statistics

		Pretest.Lançar AcçãoPé	Pretest.Lançar AcçãoTronco	Pretest.Lançar Ac.Braço.Back swing	Pretest.Lançar Ac.Braço.Umer o	Pretest.Lançar Ac.Braço.Anteb raço
N	Valid	28	28	28	28	28
	Missing	118	118	118	118	118

**Tabela 217**

Pretest.LançarAcçãoPé

		Frequency	Percent	Valid Percent	Cumulative Percent
Valid	Step 1	21	14,4	75,0	75,0
	Step 2	7	4,8	25,0	100,0
	Total	28	19,2	100,0	
Missing	System	118	80,8		
Total		146	100,0		

**Tabela 218**

Pretest.LançarAcçãoTronco

		Frequency	Percent	Valid Percent	Cumulative Percent
Valid	Step 1	22	15,1	78,6	78,6
	Step 2	6	4,1	21,4	100,0
	Total	28	19,2	100,0	
Missing	System	118	80,8		
Total		146	100,0		

**Tabela 219**

Pretest.LançarAc.Braço.Backswing

		Frequency	Percent	Valid Percent	Cumulative Percent
Valid	Step 1	17	11,6	60,7	60,7
	Step 2	10	6,8	35,7	96,4
	Step 3	1	,7	3,6	100,0
	Total	28	19,2	100,0	
Missing	System	118	80,8		
Total		146	100,0		

**Tabela 220**

Pretest.LançarAc.Braço.Umero

		Frequency	Percent	Valid Percent	Cumulative Percent
Valid	Step 1	28	19,2	100,0	100,0
Missing	System	118	80,8		
Total		146	100,0		

**Tabela 221**

Pretest.LançarAc.Braço.Antebraco

		Frequency	Percent	Valid Percent	Cumulative Percent
Valid	Step 1	17	11,6	60,7	60,7
	Step 2	11	7,5	39,3	100,0
	Total	28	19,2	100,0	
Missing	System	118	80,8		
Total		146	100,0		

**Tabela 222**

		Statistics				
		Póstest.Lançar AcçãoPé	Póstest.Lançar AcçãoTronco	Póstest.Lançar Ac.Braço.Back swing	Póstest.Lançar Ac.Braço.Umer o	Póstest.Lançar Ac.Braço.Anteb raço
N	Valid	28	28	28	28	28
	Missin g	118	118	118	118	118

**Tabela 223**

Póstest.LançarAcçãoPé

		Frequency	Percent	Valid Percent	Cumulative Percent
Valid	Step 1	10	6,8	35,7	35,7
	Step 2	13	8,9	46,4	82,1
	Step 3	5	3,4	17,9	100,0
	Total	28	19,2	100,0	
Missing	System	118	80,8		
Total		146	100,0		

**Tabela 224**

Póstest.LançarAcçãoTronco

		Frequency	Percent	Valid Percent	Cumulative Percent
Valid	Step 1	7	4,8	25,0	25,0
	Step 2	19	13,0	67,9	92,9
	Step 3	2	1,4	7,1	100,0
	Total	28	19,2	100,0	
Missing	System	118	80,8		
Total		146	100,0		

**Tabela 225**

Póstest.LançarAc.Braço.Backswing

		Frequency	Percent	Valid Percent	Cumulative Percent
Valid	Step 1	6	4,1	21,4	21,4
	Step 2	18	12,3	64,3	85,7
	Step 3	4	2,7	14,3	100,0
	Total	28	19,2	100,0	
Missing	System	118	80,8		
Total		146	100,0		

**Tabela 226**

Póstest.LançarAc.Braço.Umero

		Frequency	Percent	Valid Percent	Cumulative Percent
Valid	Step 1	23	15,8	82,1	82,1
	Step 2	5	3,4	17,9	100,0
	Total	28	19,2	100,0	
Missing	System	118	80,8		
Total		146	100,0		

**Tabela 227**

Póstest.LançarAc.Braço.Antebraco

		Frequency	Percent	Valid Percent	Cumulative Percent
Valid	Step 1	10	6,8	35,7	35,7
	Step 2	18	12,3	64,3	100,0
	Total	28	19,2	100,0	
Missing	System	118	80,8		
Total		146	100,0		

**Tabela 228**

Case Processing Summary

	Cases					
	Valid		Missing		Total	
	N	Percent	N	Percent	N	Percent
Grupos * Póstest.LançarAcçãoPé	57	38,5%	91	61,5%	148	100,0%
Grupos * Póstest.LançarAcçãoTro nco	57	38,5%	91	61,5%	148	100,0%
Grupos * Póstest.LançarAc.Braço. Backswing	57	38,5%	91	61,5%	148	100,0%
Grupos * Póstest.LançarAc.Braço. Umero	57	38,5%	91	61,5%	148	100,0%
Grupos * Póstest.LançarAc.Braço. Antebraço	57	38,5%	91	61,5%	148	100,0%

**Tabela 229****Grupos \* Pós-test.LançarAcçãoPé Crosstabulation**

		Pós-test.LançarAcçãoPé			Total
		Step 1	Step 2	Step 3	
Grupos	Grupo Livre 2 meses	10	13	5	28
	Grupo Controlo	14	12	3	29
Total		24	25	8	57

**Tabela 230****Grupos \* Pós-test.LançarAcçãoTronco Crosstabulation**

		Pós-test.LançarAcçãoTronco			Total
		Step 1	Step 2	Step 3	
Grupos	Grupo Livre 2 meses	7	19	2	28
	Grupo Controlo	13	15	1	29
Total		20	34	3	57

**Tabela 231****Grupos \* Pós-test.LançarAc.Braço.Backswing Crosstabulation**

		Pós-test.LançarAc.Braço.Backswing			Total
		Step 1	Step 2	Step 3	
Grupos	Grupo Livre 2 meses	6	18	4	28
	Grupo Controlo	9	19	1	29
Total		15	37	5	57

**Tabela 232****Grupos \* Pós-test.LançarAc.Braço.Umero Crosstabulation**

		Pós-test.LançarAc.Braço.Umero		Total
		Step 1	Step 2	
Grupos	Grupo Livre 2 meses	23	5	28
	Grupo Controlo	29	0	29
Total		52	5	57

**Tabela 233****Grupos \* Pós-test.LançarAc.Braço.Antebraço Crosstabulation**

		Pós-test.LançarAc.Braço.Antebraço		Total
		Step 1	Step 2	
Grupos	Grupo Livre 2 meses	10	18	28
	Grupo Controlo	14	15	29
Total		24	33	57

**Tabela 234**

	Case Processing Summary					
	Valid		Cases Missing		Total	
	N	Percent	N	Percent	N	Percent
Género * Póstest.LançarAcçãoPé	57	38,5%	91	61,5%	148	100,0%
Género * Póstest.LançarAcçãoTronco	57	38,5%	91	61,5%	148	100,0%
Género * Póstest.LançarAc.Braço.Backswing	57	38,5%	91	61,5%	148	100,0%
Género * Póstest.LançarAc.Braço.Umero	57	38,5%	91	61,5%	148	100,0%
Género * Póstest.LançarAc.Braço.Antebraço	57	38,5%	91	61,5%	148	100,0%

**Tabela 235**

Género \* Póstest.LançarAcçãoPé Crosstabulation

		Póstest.LançarAcçãoPé			Total
		Step 1	Step 2	Step 3	
Sexo	rapaz	12	14	8	34
	rapariga	12	11	0	23
Total		24	25	8	57

**Tabela 236**

Género \* Póstest.LançarAcçãoTronco Crosstabulation

		Póstest.LançarAcçãoTronco			Total
		Step 1	Step 2	Step 3	
Género	rapaz	7	24	3	34
	rapariga	13	10	0	23
Total		20	34	3	57

**Tabela 237**

Género \* Póstest.LançarAc.Braço.Backswing Crosstabulation

		Póstest.LançarAc.Braço.Backswing			Total
		Step 1	Step 2	Step 3	
Género	rapaz	7	22	5	34
	rapariga	8	15	0	23
Total		15	37	5	57

**Tabela 238**

Gênero \* Pós-test.LançarAc.Braço.Umero Crosstabulation

		Pós-test.LançarAc.Braço.Umero		Total
		Step 1	Step 2	
Gênero	rapaz	29	5	34
	rapariga	23	0	23
Total		52	5	57

**Tabela 239**

Gênero \* Pós-test.LançarAc.Braço.Antebraço Crosstabulation

		Pós-test.LançarAc.Braço.Antebraço		Total
		Step 1	Step 2	
Gênero	rapaz	13	21	34
	rapariga	11	12	23
Total		24	33	57

**Tabela 240**

Descriptive Statistics

	N	Mean	Std. Deviation	Minimum	Maximum
Pós-test.LançarAcçãoPé	57	1,7193	,70088	1,00	3,00
Pós-test.LançarAcçãoTro nco	57	1,7018	,56584	1,00	3,00
Pós-test.LançarAc.Braço. Backswing	57	1,8246	,57080	1,00	3,00
Pós-test.LançarAc.Braço. Umero	57	1,088	,2854	1,0	2,0
Pós-test.LançarAc.Braço. Antebraço	57	1,5789	,49812	1,00	2,00
Grupos	57	1,5088	,50437	1,00	2,00

**Tabela 241**

Oneway ANOVA

Descriptives

GanhosProdutoLançar

	N	Mean	Std. Deviation	Std. Error	Minimum	Maximum
rapaz	34	21,6333	51,88173	8,89764	-33,28	253,85
rapariga	23	-2,2259	34,06335	7,10270	-63,54	62,64
Total	57	12,0059	46,70641	6,18641	-63,54	253,85

**Tabela 242****ANOVA**

GanhosProdutoLançar

	Sum of Squares	df	Mean Square	F	Sig.
Between Groups	7809,907	1	7809,907	3,756	,058
Within Groups	114353,437	55	2079,153		
Total	122163,344	56			

**Tabela 243****Descriptives**

GanhosProdutoLançar

	N	Mean	Std. Deviation	Std. Error	Minimum	Maximum
Cont.LIVRE 2 MESES	28	9,8692	32,72108	6,18370	-37,58	88,82
Grupo Controlo	29	14,0690	57,63308	10,70219	-63,54	253,85
Total	57	12,0059	46,70641	6,18641	-63,54	253,85

**Tabela 244****ANOVA**

GanhosProdutoLançar

	Sum of Squares	df	Mean Square	F	Sig.
Between Groups	251,266	1	251,266	,113	,738
Within Groups	121912,078	55	2216,583		
Total	122163,344	56			

**Tabela 245****Descriptives**

		N	Mean	Std. Deviation	Minimum	Maximum
PretesteProd.Lançar	Cont.LIVRE 2 MESES	28	3,5294	1,22818	1,07	6,22
	Grupo Controlo	29	3,3606	1,34608	,92	5,68
	Total	57	3,4435	1,28082	,92	6,22
PóstesteProd.Lançar	Cont.LIVRE 2 MESES	28	3,6774	1,21421	1,44	6,10
	Grupo Controlo	29	3,4098	1,29615	1,20	5,71
	Total	57	3,5412	1,25261	1,20	6,10

**Tabela 246**

		Descriptives				
		N	Mean	Std. Deviation	Std. Error	Maximum
PretesteProd.Lançar	Cont.LIVRE 2 MESES	28	3,5294	1,22818	,23210	6,22
	Grupo Controle	29	3,3606	1,34608	,24996	5,68
	Total	57	3,4435	1,28082	,16965	6,22
PóstesteProd.Lançar	Cont.LIVRE 2 MESES	28	3,6774	1,21421	,22946	6,10
	Grupo Controle	29	3,4098	1,29615	,24069	5,71
	Total	57	3,5412	1,25261	,16591	6,10

**Tabela 247**

		ANOVA				
		Sum of Squares	df	Mean Square	F	Sig.
PretesteProd.Lançar	Between Groups	,406	1	,406	,244	,623
	Within Groups	91,462	55	1,663		
	Total	91,868	56			
PóstesteProd.Lançar	Between Groups	1,020	1	1,020	,646	,425
	Within Groups	86,846	55	1,579		
	Total	87,866	56			

**Tabela 248  
Mann-Whitney Test**

		Ranks			
Grupos		N	Mean Rank	Sum of Ranks	
Póstest.LançarAcçãoPé	Grupo Livre 2 meses	28	31,20	873,50	
	Grupo Controle	29	26,88	779,50	
	Total	57			
Póstest.LançarAcçãoTronco	Grupo Livre 2 meses	28	32,07	898,00	
	Grupo Controle	29	26,03	755,00	
	Total	57			
Póstest.LançarAc.Braço Backswing	Grupo Livre 2 meses	28	31,43	880,00	
	Grupo Controle	29	26,66	773,00	
	Total	57			
Póstest.LançarAc.Braço Umero	Grupo Livre 2 meses	28	31,59	884,50	
	Grupo Controle	29	26,50	768,50	
	Total	57			
Póstest.LançarAc.Braço Antebraco	Grupo Livre 2 meses	28	30,82	863,00	
	Grupo Controle	29	27,24	790,00	
	Total	57			

**Tabela 249**

Test Statistics(a)					
	Póstest.Lançar AcçãoPé	Póstest.Lançar AcçãoTronco	Póstest.Lançar Ac.Braço.Back swing	Póstest.Lançar Ac.Braço.Umer o	Póstest.Lançar Ac.Braço.Anteb raço
Mann-Whitney U	344,500	320,000	338,000	333,500	355,000
Wilcoxon W	779,500	755,000	773,000	768,500	790,000
Z	-1,072	-1,591	-1,290	-2,362	-,952
Asymp. Sig. (2-tailed)	,284	,112	,197	,018	,341

a Grouping Variable: Grupos

**Tabela 250**

Descriptive Statistics					
	N	Mean	Std. Deviation	Minimum	Maximum
Póstest.LançarAcçãoPé	57	1,7193	,70088	1,00	3,00
Póstest.LançarAcçãoTro nco	57	1,7018	,56584	1,00	3,00
Póstest.LançarAc.Braço. Backswing	57	1,8246	,57080	1,00	3,00
Póstest.LançarAc.Braço. Umero	57	1,088	,2854	1,0	2,0
Póstest.LançarAc.Braço. Antebraço	57	1,5789	,49812	1,00	2,00
Género	57	1,4035	,49496	1,00	2,00

**Tabela 251****Mann-Whitney Test**

Ranks				
	Género	N	Mean Rank	Sum of Ranks
Póstest.LançarAc çãoPé	rapaz	34	32,24	1096,00
	rapariga	23	24,22	557,00
	Total	57		
Póstest.LançarAc çãoTronco	rapaz	34	33,57	1141,50
	rapariga	23	22,24	511,50
	Total	57		
Póstest.LançarAc .Braço.Backswing	rapaz	34	31,74	1079,00
	rapariga	23	24,96	574,00
	Total	57		
Póstest.LançarAc .Braço.Umero	rapaz	34	30,69	1043,50
	rapariga	23	26,50	609,50
	Total	57		
Póstest.LançarAc .Braço.Antebraço	rapaz	34	30,10	1023,50
	rapariga	23	27,37	629,50
	Total	57		

**Tabela 252**

Test Statistics(a)					
	Póstest.Lançar AcçãoPé	Póstest.Lançar AcçãoTronco	Póstest.Lançar Ac.Braço.Back swing	Póstest.Lançar Ac.Braço.Umer o	Póstest.Lançar Ac.Braço.Anteb raço
Mann-Whitney U	281,000	235,500	298,000	333,500	353,500
Wilcoxon W	557,000	511,500	574,000	609,500	629,500
Z	-1,954	-2,931	-1,798	-1,909	-,713
Asymp. Sig. (2-tailed)	,051	,003	,072	,056	,476

a Grouping Variable: Género

**Tabela 253**  
**Teste Wilcoxon**

Descriptive Statistics					
	N	Mean	Std. Deviation	Minimum	Maximum
Pretest.LançarAcçãoPé	28	1,2500	,44096	1,00	2,00
Pretest.LançarAcçãoTronco	28	1,2143	,41786	1,00	2,00
Pretest.LançarAc.Braço. Backswing	28	1,4286	,57275	1,00	3,00
Pretest.LançarAc.Braço. Umero	28	1,0000	,00000	1,00	1,00
Pretest.LançarAc.Braço. Antebraço	28	1,3929	,49735	1,00	2,00
Póstest.LançarAcçãoPé	28	1,8214	,72283	1,00	3,00
Póstest.LançarAcçãoTro nco	28	1,8214	,54796	1,00	3,00
Póstest.LançarAc.Braço. Backswing	28	1,9286	,60422	1,00	3,00
Póstest.LançarAc.Braço. Umero	28	1,179	,3900	1,0	2,0
Póstest.LançarAc.Braço. Antebraço	28	1,6429	,48795	1,00	2,00

**Tabela 254**  
**Wilcoxon Signed Ranks Test**

		Ranks		
		N	Mean Rank	Sum of Ranks
Póstest.LançarAcçãoPé -	Negative Ranks	1(a)	5,50	5,50
Pretest.LançarAcçãoPé	Positive Ranks	13(b)	7,65	99,50
	Ties	14(c)		
	Total	28		
Póstest.LançarAcçãoTronco -	Negative Ranks	1(d)	10,00	10,00
Pretest.LançarAcçãoTronco	Positive Ranks	18(e)	10,00	180,00
	Ties	9(f)		
	Total	28		
Póstest.LançarAc.Braço.Backswing -	Negative Ranks	2(g)	6,50	13,00
Pretest.LançarAc.Braço.Backswing	Positive Ranks	13(h)	8,23	107,00
	Ties	13(i)		
	Total	28		
Póstest.LançarAc.Braço.Umero -	Negative Ranks	0(j)	,00	,00
Pretest.LançarAc.Braço.Umero	Positive Ranks	5(k)	3,00	15,00
	Ties	23(l)		
	Total	28		
Póstest.LançarAc.Braço.Antebraço -	Negative Ranks	2(m)	6,00	12,00
Pretest.LançarAc.Braço.Antebraço	Positive Ranks	9(n)	6,00	54,00
	Ties	17(o)		
	Total	28		

a Póstest.LançarAcçãoPé < Pretest.LançarAcçãoPé

b Póstest.LançarAcçãoPé > Pretest.LançarAcçãoPé

c Póstest.LançarAcçãoPé = Pretest.LançarAcçãoPé

d Póstest.LançarAcçãoTronco < Pretest.LançarAcçãoTronco

e Póstest.LançarAcçãoTronco > Pretest.LançarAcçãoTronco

f Póstest.LançarAcçãoTronco = Pretest.LançarAcçãoTronco

g Póstest.LançarAc.Braço.Backswing < Pretest.LançarAc.Braço.Backswing

h Póstest.LançarAc.Braço.Backswing > Pretest.LançarAc.Braço.Backswing

i Póstest.LançarAc.Braço.Backswing = Pretest.LançarAc.Braço.Backswing

j Póstest.LançarAc.Braço.Umero < Pretest.LançarAc.Braço.Umero

k Póstest.LançarAc.Braço.Umero > Pretest.LançarAc.Braço.Umero

l Póstest.LançarAc.Braço.Umero = Pretest.LançarAc.Braço.Umero

m Póstest.LançarAc.Braço.Antebraço < Pretest.LançarAc.Braço.Antebraço

n Póstest.LançarAc.Braço.Antebraço > Pretest.LançarAc.Braço.Antebraço

o Póstest.LançarAc.Braço.Antebraço = Pretest.LançarAc.Braço.Antebraço

**Tabela 255**

Test Statistics(b)					
	Póstest.Lançar AcçãoPé - Pretest.Lançar AcçãoPé	Póstest.Lançar AcçãoTronco - Pretest.Lançar AcçãoTronco	Póstest.Lançar Ac.Braço.Back swing - Pretest.Lançar Ac.Braço.Back swing	Póstest.Lançar Ac.Braço.Umer o - Pretest.Lançar Ac.Braço.Umer o	Póstest.Lançar Ac.Braço.Anteb raço - Pretest.Lançar Ac.Braço.Anteb raço
Z	-3,087(a)	-3,900(a)	-2,841(a)	-2,236(a)	-2,111(a)
Asymp. Sig. (2-tailed)	,002	,000	,005	,025	,035

a Based on negative ranks.

b Wilcoxon Signed Ranks Test

**Tabela 256**

Paired Samples Statistics(a)					
		Mean	N	Std. Deviation	Std. Error Mean
<b>Pair 1</b>	<b>PretesteProd.Lançar</b>	3,5294	28	1,22818	,23210
	<b>PóstesteProd.Lançar</b>	3,6774	28	1,21421	,22946

a Contexto Aprendizagem = Experimental Livre 2 meses

**Tabela 257**

Paired Samples Correlations(a)				
		N	Correlation	Sig.
<b>Pair 1</b>	<b>PretesteProd.Lançar &amp; PóstesteProd.Lançar</b>	28	,612	,001

a Contexto Aprendizagem = Experimental Livre 2 meses

**Tabela 258**

Paired Samples Test(a)									
		Paired Differences					t	df	Sig. (2-tailed)
		Mean	Std. Deviation	Std. Error Mean	95% Confidence Interval of the Difference				
					Lower	Upper			
Pair 1	PretesteProd.Lançar - PóstesteProd.Lançar	-,14797	1,07520	,20319	-,56489	,26895	-,728	27	,473

a Contexto Aprendizagem = Experimental Livre 2 meses

**Tabela 259**

**Oneway - Diferenças no nível de entrada entre os Contextos Aprendizagem (Quantitativo)**

Descriptives						
PretesteProd.Lançar						
	N	Mean	Std. Deviation	Std. Error	Minimum	Maximum
Exp.Dirig.4M	26	2,8419	1,19690	,23473	1,54	6,89
Exp.Dirig.2M	29	3,2445	,93135	,17295	1,93	5,61
Exp.Livre.4M	33	2,8884	1,22224	,21276	,72	5,50
Exp.Livre2M	28	3,5294	1,22818	,23210	1,07	6,22
Total	116	3,1217	1,17049	,10868	,72	6,89

**Tabela 260**

**ANOVA**

PretesteProd.Lançar

	Sum of Squares	df	Mean Square	F	Sig.
Between Groups	8,923	3	2,974	2,241	,087
Within Groups	148,633	112	1,327		
Total	157,556	115			

**Tabela 261**

**Oneway**

Descriptives									
		N	Mean	Std. Deviation	Std. Error	95% Confidence Interval for Mean		Minimum	Maximum
						Lower Bound	Upper Bound		
GanhosProdutoLançar	Experimental Dirigido - 4 meses	26	44,2722	51,56562	10,11285	23,4444	65,1000	-43,27	176,52
	Experimental Dirigido - 2 meses	29	12,0930	43,08100	7,99994	-4,2941	28,4801	-69,53	157,24
	Experimental Livre - 4 meses	33	19,3991	63,11825	10,98748	-2,9816	41,7799	-54,33	230,56
	Experimental Livre 2 meses	28	9,8692	32,72108	6,18370	-2,8187	22,5571	-37,58	88,82
	Controlo	29	14,0690	57,63308	10,70219	-7,8535	35,9914	-63,54	253,85
	<b>Total</b>	145	19,4916	51,96412	4,31539	10,9619	28,0213	-69,53	253,85

Tabela 262

ANOVA						
		Sum of Squares	df	Mean Square	F	Sig.
GanhosProdutoLançar	Between Groups	20998,992	4	5249,748	1,998	,098
	Within Groups	367839,863	140	2627,428		
	Total	388838,856	144			

Tabela 263

## Post Hoc Tests

Multiple Comparisons								
Dependent Variable		(I) Contexto Aprendizagem	(J) Contexto Aprendizagem	Mean Difference (I-J)	Std. Error	Sig.	95% Confidence Interval	
							Lower Bound	Upper Bound
Ganhos Produto Lançar	Scheffe	Experimental Dirigido - 4 meses	Experimental Dirigido - 2 meses	32,17915	13,84398	,254	-11,0382	75,3965
			Experimental Livre - 4 meses	24,87303	13,44150	,492	-17,0879	66,8339
			Experimental Livre 2 meses	34,40298	13,96036	,200	-9,1776	77,9836
			Controlo	30,20320	13,84398	,318	-13,0141	73,4205
		Experimental Dirigido - 2 meses	Experimental Dirigido - 4 meses	-32,17915	13,84398	,254	-75,3965	11,0382
			Experimental Livre - 4 meses	-7,30612	13,04684	,989	-48,0350	33,4227
			Experimental Livre 2 meses	2,22383	13,58078	1,000	-40,1719	44,6195
			Controlo	-1,97595	13,46113	1,000	-43,9981	40,0462
		Experimental Livre - 4 meses	Experimental Dirigido - 4 meses	-24,87303	13,44150	,492	-66,8339	17,0879
			Experimental Dirigido - 2 meses	7,30612	13,04684	,989	-33,4227	48,0350
			Experimental Livre 2 meses	9,52995	13,17026	,971	-31,5842	50,6441
			Controlo	5,33018	13,04684	,997	-35,3987	46,0590
		Experimental Livre 2 meses	Experimental Dirigido - 4 meses	-34,40298	13,96036	,200	-77,9836	9,1776
			Experimental	-2,22383	13,58078	1,000	-44,6195	40,1719

			<b>Dirigido - 2 meses</b>		8	0		
			<b>Experimental Livre - 4 meses</b>	-9,52995	13,17026	,971	-50,6441	31,5842
			<b>Controlo</b>	-4,19978	13,58078	,999	-46,5955	38,1959
		<b>Controlo</b>	<b>Experimental Dirigido - 4 meses</b>	-30,20320	13,84398	,318	-73,4205	13,0141
			<b>Experimental Dirigido - 2 meses</b>	1,97595	13,46113	1,000	-40,0462	43,9981
			<b>Experimental Livre - 4 meses</b>	-5,33018	13,04684	,997	-46,0590	35,3987
			<b>Experimental Livre 2 meses</b>	4,19978	13,58078	,999	-38,1959	46,5955
<b>Bonferroni</b>	<b>Experimental Dirigido - 4 meses</b>		<b>Experimental Dirigido - 2 meses</b>	32,17915	13,84398	,215	-7,3067	71,6650
			<b>Experimental Livre - 4 meses</b>	24,87303	13,44150	,664	-13,4649	63,2109
			<b>Experimental Livre 2 meses</b>	34,40298	13,96036	,149	-5,4148	74,2208
			<b>Controlo</b>	30,20320	13,84398	,308	-9,2827	69,6891
	<b>Experimental Dirigido - 2 meses</b>		<b>Experimental Dirigido - 4 meses</b>	-32,17915	13,84398	,215	-71,6650	7,3067
			<b>Experimental Livre - 4 meses</b>	-7,30612	13,04684	1,000	-44,5184	29,9061
			<b>Experimental Livre 2 meses</b>	2,22383	13,58078	1,000	-36,5114	40,9590
			<b>Controlo</b>	-1,97595	13,46113	1,000	-40,3698	36,4179
	<b>Experimental Livre - 4 meses</b>		<b>Experimental Dirigido - 4 meses</b>	-24,87303	13,44150	,664	-63,2109	13,4649
			<b>Experimental Dirigido - 2 meses</b>	7,30612	13,04684	1,000	-29,9061	44,5184
			<b>Experimental</b>	9,52995	13,17026	1,000	-28,0343	47,0942

		<b>Livre 2 meses</b>		6	0		
		<b>Controlo</b>	5,33018	13,0468 4	1,00 0	-31,8821	42,5424
	<b>Experimental Livre 2 meses</b>	<b>Experimental Dirigido - 4 meses</b>	-34,40298	13,9603 6	,149	-74,2208	5,4148
		<b>Experimental Dirigido - 2 meses</b>	-2,22383	13,5807 8	1,00 0	-40,9590	36,5114
		<b>Experimental Livre - 4 meses</b>	-9,52995	13,1702 6	1,00 0	-47,0942	28,0343
		<b>Controlo</b>	-4,19978	13,5807 8	1,00 0	-42,9350	34,5354
	<b>Controlo</b>	<b>Experimental Dirigido - 4 meses</b>	-30,20320	13,8439 8	,308	-69,6891	9,2827
		<b>Experimental Dirigido - 2 meses</b>	1,97595	13,4611 3	1,00 0	-36,4179	40,3698
		<b>Experimental Livre - 4 meses</b>	-5,33018	13,0468 4	1,00 0	-42,5424	31,8821
		<b>Experimental Livre 2 meses</b>	4,19978	13,5807 8	1,00 0	-34,5354	42,9350
		<b>Controlo</b>	183,77440(*) )	52,7883 1	,007	33,2113	334,337 5
	<b>Experimental Dirigido - 2 meses</b>	<b>Experimental Dirigido - 4 meses</b>	181,06973(*) )	52,7883 1	,008	331,632 8	-30,5066
		<b>Experimental Livre - 4 meses</b>	-18,88334	49,7487 2	1,00 0	160,776 9	123,010 2
		<b>Experimental Livre 2 meses</b>	-46,25321	51,7847 0	1,00 0	193,953 8	101,447 4
		<b>Controlo</b>	2,70467	51,3284 4	1,00 0	143,694 6	149,103 9
	<b>Experimental Livre - 4 meses</b>	<b>Experimental Dirigido - 4 meses</b>	162,18639(*) )	51,2536 1	,019	308,372 2	-16,0006
		<b>Experimental Dirigido - 2 meses</b>	18,88334	49,7487 2	1,00 0	123,010 2	160,776 9

			<b>Experimental Livre 2 meses</b>	-27,36987	50,21934	1,000	-	170,6058	115,8660
			<b>Controlo</b>	21,58801	49,74872	1,000	-	120,3056	163,4816
		<b>Experimental Livre 2 meses</b>	<b>Experimental Dirigido - 4 meses</b>	-134,81652	53,23206	,124	-	286,6453	17,0123
			<b>Experimental Dirigido - 2 meses</b>	46,25321	51,78470	1,000	-	101,4474	193,9538
			<b>Experimental Livre - 4 meses</b>	27,36987	50,21934	1,000	-	115,8660	170,6058
			<b>Controlo</b>	48,95789	51,78470	1,000	-	-98,7427	196,6585
		<b>Controlo</b>	<b>Experimental Dirigido - 4 meses</b>	183,77440(*)	52,78831	,007	-	334,3375	-33,2113
			<b>Experimental Dirigido - 2 meses</b>	-2,70467	51,32844	1,000	-	149,1039	143,6946
			<b>Experimental Livre - 4 meses</b>	-21,58801	49,74872	1,000	-	163,4816	120,3056
			<b>Experimental Livre 2 meses</b>	-48,95789	51,78470	1,000	-	196,6585	98,7427

\* The mean difference is significant at the .05 level.

**Tabela 264**  
**T-Test**

Group Statistics					
	Contexto Aprendizagem	N	Mean	Std. Deviation	Std. Error Mean
<b>GanhosProdutoLançar</b>	<b>Experimental Dirigido - 4 meses</b>	26	44,2722	51,56562	10,11285
	<b>Experimental Dirigido - 2 meses</b>	29	12,0930	43,08100	7,99994

**Tabela 265**

Independent Samples Test										
		Levene's Test for Equality of Variances		t-test for Equality of Means						
		F	Sig.	t	df	Sig. (2-tailed)	Mean Difference	Std. Error Difference	95% Confidence Interval of the Difference	
									Lower	Upper
<b>GanhosProdutoLançar</b>	Equal variances assumed	,851	,360	2,520	53	,015	32,17915	12,76767	6,57045	57,78785
	Equal variances not assumed			2,496	48,960	,016	32,17915	12,89452	6,26611	58,09220

**Tabela 266**

### T-Test

Group Statistics					
	Contexto Aprendizagem	N	Mean	Std. Deviation	Std. Error Mean
<b>GanhosProdutoLançar</b>	Experimental Livre - 4 meses	33	19,3991	63,11825	10,98748
	Experimental Livre 2 meses	28	9,8692	32,72108	6,18370

Tabela 267

Independent Samples Test										
		Levene's Test for Equality of Variances		t-test for Equality of Means						
		F	Sig.	t	df	Sig. (2-tailed)	Mean Difference	Std. Error Difference	95% Confidence Interval of the Difference	
									Lower	Upper
GanhosProdutoLançar	Equal variances assumed	5,397	,024	,720	59	,474	9,52995	13,22854	-16,94030	36,00021
	Equal variances not assumed			,756	49,586	,453	9,52995	12,60805	-15,79930	34,85920

## Grupo Controle

**ESTATÍSTICA DESCRITIVA - MEDIDAS DE TENDÊNCIA CENTRAL - MEDIDAS EM ESCALAS DE RAZÃO - Parâmetro Quantitativo - Produto - Pré-teste e Pós-teste**

**Tabela 268**

### Descriptive Statistics

	N	Minimum	Maximum	Mean	Std. Deviation
PretesteProd.Lançar	29	,92	5,68	3,3606	1,34608
PóstesteProd.Lançar	29	1,20	5,71	3,4098	1,29615
Valid N (listwise)	29				

**ESTATÍSTICA DESCRITIVA - TENDÊNCIA CENTRAL - FREQUÊNCIAS - MEDIDAS EM ESCALAS ORDINAIS - Parâmetros Qualitativos - Processo - Pré-teste e Pós-teste**

**Tabela 269**

### Statistics

		Pretest.Lançar AcçãoPé	Pretest.Lançar AcçãoTronco	Pretest.Lançar Ac.Braço.Back swing	Pretest.Lançar Ac.Braço.Umer o	Pretest.Lançar Ac.Braço.Anteb raço
N	Valid	29	29	29	29	29
	Missin g	117	117	117	117	117

**Tabela 270****Pretest.LançarAcçãoPé**

		Frequency	Percent	Valid Percent	Cumulative Percent
Valid	Step 1	21	14,4	72,4	72,4
	Step 2	6	4,1	20,7	93,1
	Step 3	2	1,4	6,9	100,0
	Total	29	19,9	100,0	
Missing	System	117	80,1		
Total		146	100,0		

**Tabela 271****Pretest.LançarAcçãoTronco**

		Frequency	Percent	Valid Percent	Cumulative Percent
Valid	Step 1	12	8,2	41,4	41,4
	Step 2	17	11,6	58,6	100,0
	Total	29	19,9	100,0	
Missing	System	117	80,1		
Total		146	100,0		

**Tabela 272****Pretest.LançarAc.Braço.Backswing**

		Frequency	Percent	Valid Percent	Cumulative Percent
Valid	Step 1	7	4,8	24,1	24,1
	Step 2	20	13,7	69,0	93,1
	Step 3	2	1,4	6,9	100,0
	Total	29	19,9	100,0	
Missing	System	117	80,1		
Total		146	100,0		

**Tabela 273****Pretest.LançarAc.Braço.Umero**

		Frequency	Percent	Valid Percent	Cumulative Percent
Valid	Step 1	27	18,5	93,1	93,1
	Step 3	2	1,4	6,9	100,0
	Total	29	19,9	100,0	
Missing	System	117	80,1		
Total		146	100,0		

**Tabela 274**

Pretest.LançarAc.Braço.Antebraco

		Frequency	Percent	Valid Percent	Cumulative Percent
Valid	Step 1	7	4,8	24,1	24,1
	Step 2	21	14,4	72,4	96,6
	Step 3	1	,7	3,4	100,0
	Total	29	19,9	100,0	
Missing	System	117	80,1		
Total		146	100,0		

**Tabela 275**

Statistics

		Póstest.Lançar AcçãoPé	Póstest.Lançar AcçãoTronco	Póstest.Lançar Ac.Braço.Back swing	Póstest.Lançar Ac.Braço.Umer o	Póstest.Lançar Ac.Braço.Anteb raço
N	Valid	29	29	29	29	29
	Missin g	117	117	117	117	117

**Tabela 276**

Póstest.LançarAcçãoPé

		Frequency	Percent	Valid Percent	Cumulative Percent
Valid	Step 1	14	9,6	48,3	48,3
	Step 2	12	8,2	41,4	89,7
	Step 3	3	2,1	10,3	100,0
	Total	29	19,9	100,0	
Missing	System	117	80,1		
Total		146	100,0		

**Tabela 277**

Póstest.LançarAcçãoTronco

		Frequency	Percent	Valid Percent	Cumulative Percent
Valid	Step 1	13	8,9	44,8	44,8
	Step 2	15	10,3	51,7	96,6
	Step 3	1	,7	3,4	100,0
	Total	29	19,9	100,0	
Missing	System	117	80,1		
Total		146	100,0		

**Tabela 278****Póstest.LançarAc.Braço.Backswing**

		Frequency	Percent	Valid Percent	Cumulative Percent
Valid	Step 1	9	6,2	31,0	31,0
	Step 2	19	13,0	65,5	96,6
	Step 3	1	,7	3,4	100,0
	Total	29	19,9	100,0	
Missing	System	117	80,1		
Total		146	100,0		

**Tabela 279****Póstest.LançarAc.Braço.Umero**

		Frequency	Percent	Valid Percent	Cumulative Percent
Valid	Step 1	29	19,9	100,0	100,0
Missing	System	117	80,1		
Total		146	100,0		

**Tabela 280****Póstest.LançarAc.Braço.Antebraco**

		Frequency	Percent	Valid Percent	Cumulative Percent
Valid	Step 1	14	9,6	48,3	48,3
	Step 2	15	10,3	51,7	100,0
	Total	29	19,9	100,0	
Missing	System	117	80,1		
Total		146	100,0		

**Tabela 281**

Descriptive Statistics					
	N	Mean	Std. Deviation	Minimum	Maximum
Pretest.LançarAcçãoPé	29	1,3448	,61388	1,00	3,00
Pretest.LançarAcçãoTronco	29	1,5862	,50123	1,00	2,00
Pretest.LançarAc.Braço.Backswing	29	1,8276	,53911	1,00	3,00
Pretest.LançarAc.Braço.Umero	29	1,1379	,51576	1,00	3,00
Pretest.LançarAc.Braço.Antebraço	29	1,7931	,49130	1,00	3,00
Póstest.LançarAcçãoPé	29	1,6207	,67685	1,00	3,00
Póstest.LançarAcçãoTronco	29	1,5862	,56803	1,00	3,00
Póstest.LançarAc.Braço.Backswing	29	1,7241	,52757	1,00	3,00
Póstest.LançarAc.Braço.Umero	29	1,0000	,00000	1,00	1,00
Póstest.LançarAc.Braço.Antebraço	29	1,5172	,50855	1,00	2,00

**Tabela 282**  
**Wilcoxon Signed Ranks Test**

		Ranks		
		N	Mean Rank	Sum of Ranks
Póstest.LançarAcçãoPé -	Negative Ranks	3(a)	5,50	16,50
Pretest.LançarAcçãoPé	Positive Ranks	9(b)	6,83	61,50
	Ties	17(c)		
	Total	29		
Póstest.LançarAcçãoTronco -	Negative Ranks	6(d)	6,50	39,00
Pretest.LançarAcçãoTronco	Positive Ranks	6(e)	6,50	39,00
	Ties	17(f)		
	Total	29		
Póstest.LançarAc.Braço.Backswing -	Negative Ranks	8(g)	7,00	56,00
Pretest.LançarAc.Braço.Backswing	Positive Ranks	5(h)	7,00	35,00
	Ties	16(i)		
	Total	29		
Póstest.LançarAc.Braço.Umero -	Negative Ranks	2(j)	1,50	3,00
Pretest.LançarAc.Braço.Umero	Positive Ranks	0(k)	,00	,00
	Ties	27(l)		
	Total	29		
Póstest.LançarAc.Braço.Antebraço -	Negative Ranks	10(m)	6,50	65,00
Pretest.LançarAc.Braço.Antebraço	Positive Ranks	2(n)	6,50	13,00
	Ties	17(o)		
	Total	29		

a Póstest.LançarAcçãoPé < Pretest.LançarAcçãoPé

b Póstest.LançarAcçãoPé > Pretest.LançarAcçãoPé

c Póstest.LançarAcçãoPé = Pretest.LançarAcçãoPé

d Póstest.LançarAcçãoTronco < Pretest.LançarAcçãoTronco

e Póstest.LançarAcçãoTronco > Pretest.LançarAcçãoTronco

f Póstest.LançarAcçãoTronco = Pretest.LançarAcçãoTronco

g Póstest.LançarAc.Braço.Backswing < Pretest.LançarAc.Braço.Backswing

h Póstest.LançarAc.Braço.Backswing > Pretest.LançarAc.Braço.Backswing

i Póstest.LançarAc.Braço.Backswing = Pretest.LançarAc.Braço.Backswing

j Póstest.LançarAc.Braço.Umero < Pretest.LançarAc.Braço.Umero

k Póstest.LançarAc.Braço.Umero > Pretest.LançarAc.Braço.Umero

l Póstest.LançarAc.Braço.Umero = Pretest.LançarAc.Braço.Umero

m Póstest.LançarAc.Braço.Antebraço < Pretest.LançarAc.Braço.Antebraço

n Póstest.LançarAc.Braço.Antebraço > Pretest.LançarAc.Braço.Antebraço

o Póstest.LançarAc.Braço.Antebraço = Pretest.LançarAc.Braço.Antebraço

**Tabela 283**

Test Statistics(d)					
	Póstest.Lançar AcçãoPé - Pretest.Lançar AcçãoPé	Póstest.Lançar AcçãoTronco - Pretest.Lançar AcçãoTronco	Póstest.Lançar Ac.Braço.Back swing - Pretest.Lançar Ac.Braço.Back swing	Póstest.Lançar Ac.Braço.Umer o - Pretest.Lançar Ac.Braço.Umer o	Póstest.Lançar Ac.Braço.Anteb raço - Pretest.Lançar Ac.Braço.Anteb raço
Z	-1,890(a)	,000(b)	-,832(c)	-1,414(c)	-2,309(c)
Asymp. Sig. (2-tailed)	,059	1,000	,405	,157	,021

a Based on negative ranks.

b The sum of negative ranks equals the sum of positive ranks.

c Based on positive ranks.

d Wilcoxon Signed Ranks Test

**Tabela 284**

Paired Samples Statistics(a)					
		Mean	N	Std. Deviation	Std. Error Mean
Pair 1	PretesteProd.Lançar	3,3606	29	1,34608	,24996
	PóstesteProd.Lançar	3,4098	29	1,29615	,24069

a Contexto Aprendizagem = Controlo

**Tabela 285**

Paired Samples Correlations(a)				
		N	Correlation	Sig.
Pair 1	PretesteProd.Lançar & PóstesteProd.Lançar	29	,549	,002

a Contexto Aprendizagem = Controlo

**Tabela 286**

Paired Samples Test(a)									
		Paired Differences					t	df	Sig. (2-tailed)
		Mean	Std. Deviation	Std. Error Mean	95% Confidence Interval of the Difference				
					Lower	Upper			
Pair 1	PretesteProd.Lançar - PóstesteProd.Lançar	,04925	1,25560	,23316	-,52686	,42835	,211	28	,834

a Contexto Aprendizagem = Controlo

**Tabela 287**

### T-Test

Paired Samples Statistics					
		Mean	N	Std. Deviation	Std. Error Mean
Pair 1	PretesteProd.Lançar	3,1217	116	1,17049	,10868
	PóstesteProd.Lançar	3,5390	116	1,31068	,12169

**Tabela 288**

Paired Samples Correlations				
		N	Correlation	Sig.
Pair 1	PretesteProd.Lançar & PóstesteProd.Lançar	116	,516	,000

**Tabela 289**

Paired Samples Test									
		Paired Differences					t	df	Sig. (2-tailed)
		Mean	Std. Deviation	Std. Error Mean	95% Confidence Interval of the Difference				
					Lower	Upper			
Pair 1	PretesteProd.Lançar - PóstesteProd.Lançar	,41732	1,22726	,11395	-,64303	-,19161	3,662	115	,000

**Tabela 290**  
Descriptive Statistics

	N	Mean	Std. Deviation	Minimum	Maximum
Póstest.LançarAcçãoPé	29	1,6207	,67685	1,00	3,00
Póstest.LançarAcçãoTronco	29	1,5862	,56803	1,00	3,00
Póstest.LançarAc.Braço. Backswing	29	1,7241	,52757	1,00	3,00
Póstest.LançarAc.Braço. Umero	29	1,0000	,00000	1,00	1,00
Póstest.LançarAc.Braço. Antebraço	29	1,5172	,50855	1,00	2,00
Sexo	29	1,4138	,50123	1,00	2,00

**Tabela 291****Ranks**

	Género	N	Mean Rank	Sum of Ranks
Póstest.LançarAcçãoPé	rapaz	17	16,47	280,00
	rapariga	12	12,92	155,00
	Total	29		
Póstest.LançarAcçãoTronco	rapaz	17	18,18	309,00
	rapariga	12	10,50	126,00
	Total	29		
Póstest.LançarAc.Braço.Backswing	rapaz	17	15,47	263,00
	rapariga	12	14,33	172,00
	Total	29		
Póstest.LançarAc.Braço.Umero	rapaz	17	15,00	255,00
	rapariga	12	15,00	180,00
	Total	29		
Póstest.LançarAc.Braço.Antebraço	rapaz	17	15,18	258,00
	rapariga	12	14,75	177,00
	Total	29		

**Tabela 292****Test Statistics(b)**

	Póstest.Lançar AcçãoPé	Póstest.Lançar AcçãoTronco	Póstest.Lançar Ac.Braço.Back swing	Póstest.Lançar Ac.Braço.Umero	Póstest.Lançar Ac.Braço.Antebraço
Mann-Whitney U	77,000	48,000	94,000	102,000	99,000
Wilcoxon W	155,000	126,000	172,000	180,000	177,000
Z	-1,225	-2,721	-,427	,000	-,153
Asymp. Sig. (2-tailed)	,221	,007	,670	1,000	,878
Exact Sig. [2*(1-tailed Sig.)]	,283(a)	,016(a)	,744(a)	1,000(a)	,913(a)

a Not corrected for ties.

b Grouping Variable: Género

**Tabela 293****Póstest.LançarAcçãoPé \* Género Crosstabulation**

Count

		Género		Total
		rapaz	rapariga	
Póstest.LançarAcçãoPé	Step 1	7	7	14
	Step 2	7	5	12
	Step 3	3	0	3
Total		17	12	29

**Tabela 294****Póstest.LançarAcçãoTronco \* Género Crosstabulation**

Count

		Género		Total
		rapaz	rapariga	
Póstest.LançarAcçãoTronco	Step 1	4	9	13
	Step 2	12	3	15
	Step 3	1	0	1
Total		17	12	29

**Tabela 295****Póstest.LançarAc.Braço.Backswing \* Género Crosstabulation**

Count

		Género		Total
		rapaz	rapariga	
Póstest.LançarAc.Braço.Backswing	Step 1	5	4	9
	Step 2	11	8	19
	Step 3	1	0	1
Total		17	12	29

**Tabela 296****Póstest.LançarAc.Braço.Umero \* Género Crosstabulation**

Count

		Género		Total
		rapaz	rapariga	
Póstest.LançarAc.Braço.Umero	Step 1	17	12	29
Total		17	12	29

**Tabela 297**

Póstest.LançarAc.Braço.Antebraço \* Género Crosstabulation

Count

		Sexo		Total
		rapaz	rapariga	
Póstest.LançarAc.B	Step 1	8	6	14
raço.Antebraço	Step 2	9	6	15
Total		17	12	29

**Tabela 298**

Two-Sample Kolmogorov-Smirnov Test

Frequencies

	Grupos	N
PretesteProd.Lançar	Grupos Experimental	116
	Grupo Controllo	29
	Total	145

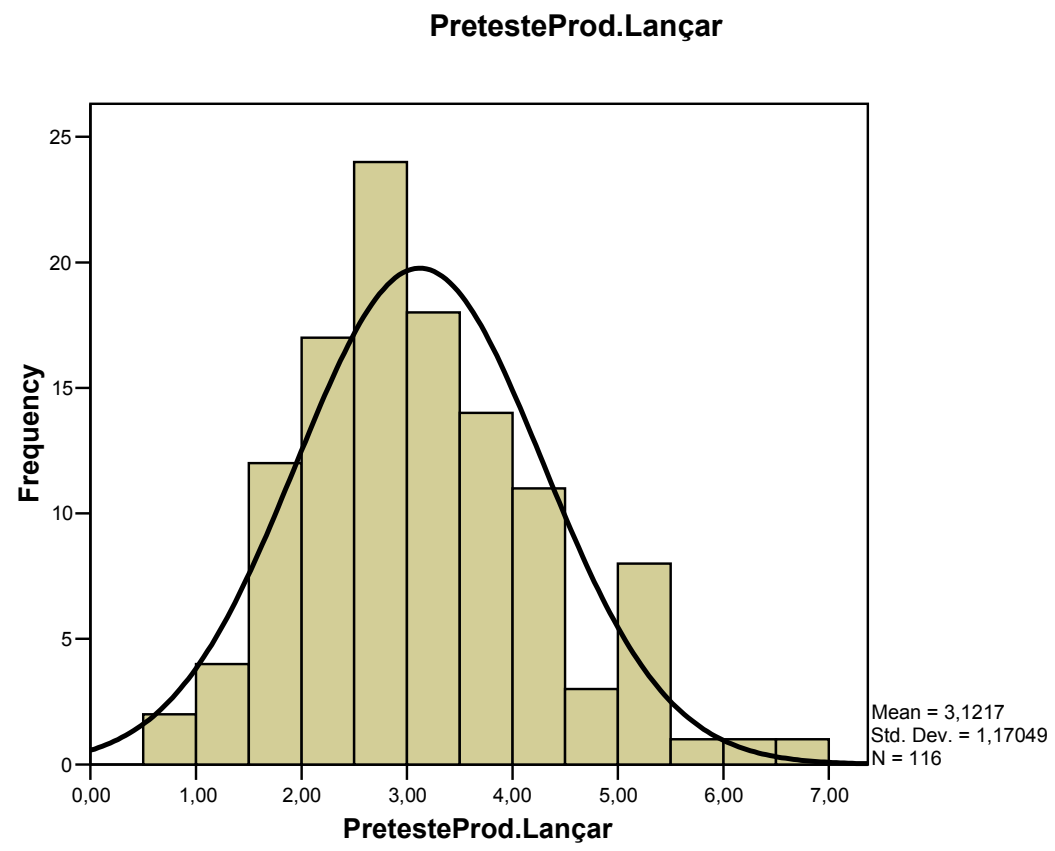
**Tabela 299**

Test Statistics(a)

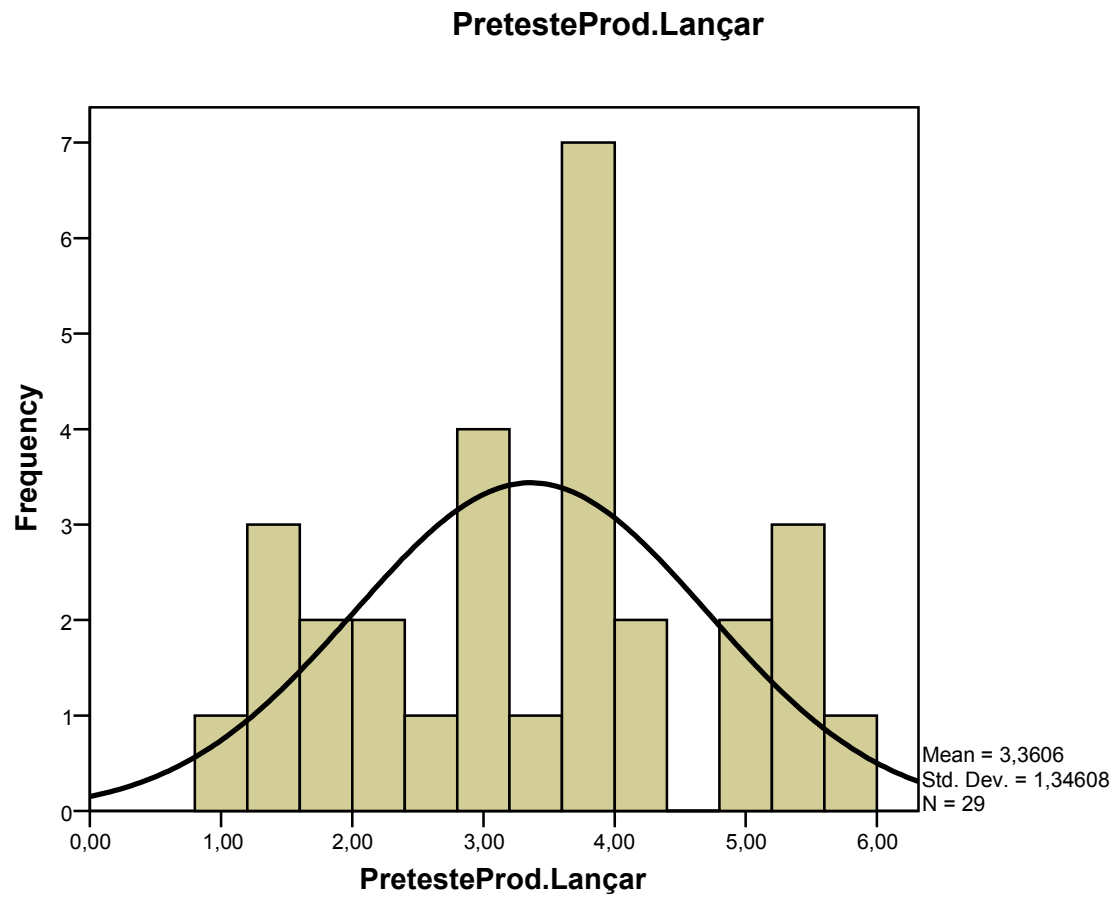
		PretesteProd.L ançar
Most Extreme Differences	Absolute	,216
	Positive	,216
	Negative	-,095
Kolmogorov-Smirnov Z		1,038
Asymp. Sig. (2-tailed)		,231

a Grouping Variable: Grupos

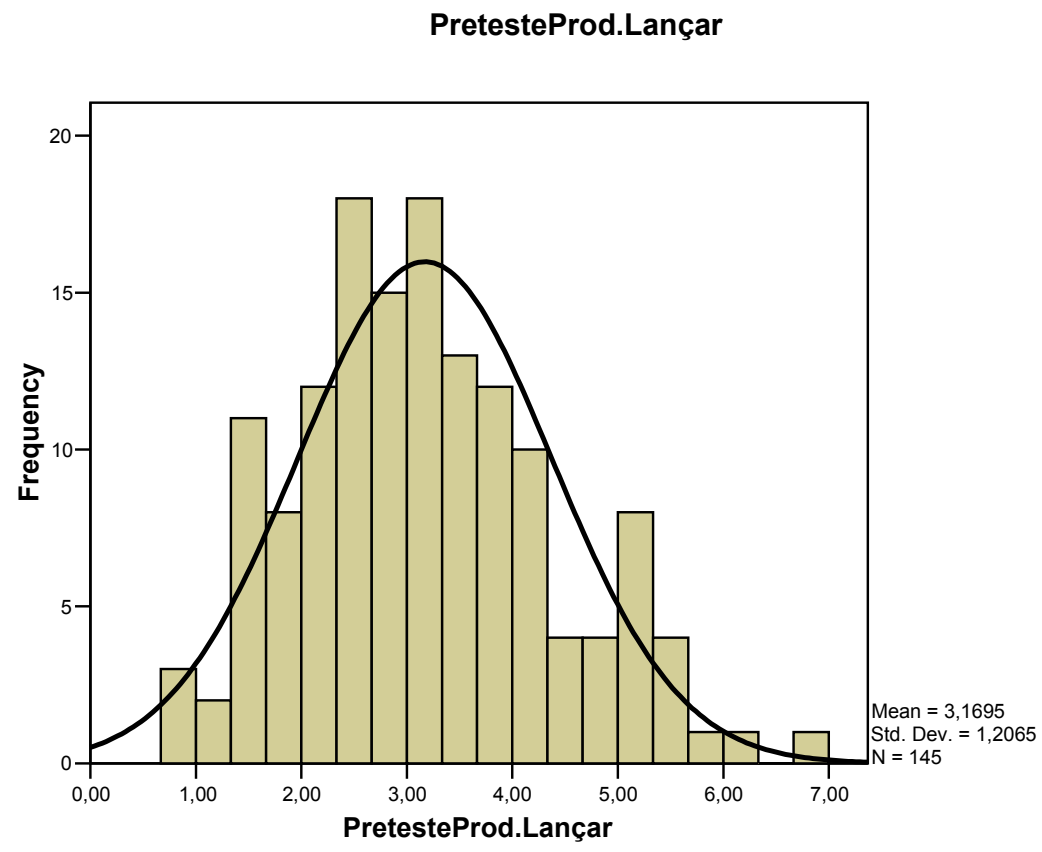
**Gráfico 1**  
**Histogram**



**Gráfico 2**  
**Histogram**



**Gráfico 3**  
**Histogram**



**Tabela 300**  
**Crosstabs**  
**INDICE KAPPA KOHEN - LANÇAR - OBSERVAÇÃO 4/OBSERVAÇÃO 5**  
**MEDIDAS**  
**QUALITATIVAS(PROCESSO)**

## Case Processing Summary

	Cases					
	Valid		Missing		Total	
	N	Percent	N	Percent	N	Percent
Obs.4AcçãoPéLançar *	10	30,3%	23	69,7%	33	100,0%
Obs.5AcçãoPéLançar						

**Tabela 301**

## Obs.4AcçãoPéLançar \* Obs.5AcçãoPéLançar Crosstabulation

		Obs.5AcçãoPéLançar			Total
		1,00	2,00	3,00	
Obs.4AcçãoPé	1,00	4	1	0	5
Lançar	2,00	1	3	0	4
	3,00	0	0	1	1
Total		5	4	1	10

**Tabela 302**

## Symmetric Measures

		Value	Asymp. Std. Error(a)	Approx. T(b)	Approx. Sig.
Measure of Agreement	Kappa	,655	,228	2,583	,010
N of Valid Cases		10			

a Not assuming the null hypothesis.

b Using the asymptotic standard error assuming the null hypothesis.

**Tabela 303****Crosstabs** Case Processing Summary

	Cases					
	Valid		Missing		Total	
	N	Percent	N	Percent	N	Percent
Obs.4AcçãoTroncoLançar *	10	30,3%	23	69,7%	33	100,0%
Obs.5AcçãoTroncoLançar						

**Tabela 304**

Obs.4AcçãoTroncoLançar \* Obs.5AcçãoTroncoLançar Crosstabulation

		Obs.5AcçãoTroncoLançar		Total
		1,00	2,00	
Obs.4AcçãoTroncoLançar	1,00	5	0	5
	2,00	2	3	5
Total		7	3	10

**Tabela 305**

Symmetric Measures

		Value	Asymp. Std. Error(a)	Approx. T(b)	Approx. Sig.
Measure of Agreement	Kappa	,600	,232	2,070	,038
N of Valid Cases		10			

a Not assuming the null hypothesis.

b Using the asymptotic standard error assuming the null hypothesis.

**Tabela 306**

Crosstabs

Case Processing Summary

	Cases					
	Valid		Missing		Total	
	N	Percent	N	Percent	N	Percent
Obs.4BraçoPostAntLançar * Obs.5BraçoPostAntLançar	10	30,3%	23	69,7%	33	100,0%

**Tabela 307**

Obs.4BraçoPostAntLançar \* Obs.5BraçoPostAntLançar Crosstabulation

		Obs.5BraçoPostAntLançar		Total
		1,00	2,00	
Obs.4BraçoPostAntLançar	1,00	4	0	4
	2,00	1	5	6
Total		5	5	10

**Tabela 308**

**Symmetric Measures**

		Value	Asymp. Std. Error(a)	Approx. T(b)	Approx. Sig.
Measure of Agreement	Kappa	,800	,186	2,582	,010
N of Valid Cases		10			

a Not assuming the null hypothesis.

b Using the asymptotic standard error assuming the null hypothesis.

**Tabela 309**

**Crosstabs**

**Case Processing Summary**

	Cases					
	Valid		Missing		Total	
	N	Percent	N	Percent	N	Percent
Obs.4BraçoÚmeroLançar * Obs.5BraçoÚmeroLançar	10	30,3%	23	69,7%	33	100,0%

**Tabela 310**

**Obs.4BraçoÚmeroLançar \* Obs.5BraçoÚmeroLançar Crosstabulation**

		Obs.5BraçoÚmeroLançar		Total
		1,00	2,00	
Obs.4BraçoÚmeroLançar	1,00	9	0	9
	2,00	0	1	1
Total		9	1	10

**Tabela 311**

**Symmetric Measures**

		Value	Asymp. Std. Error(a)	Approx. T(b)	Approx. Sig.
Measure of Agreement	Kappa	1,000	,000	3,162	,002
N of Valid Cases		10			

a Not assuming the null hypothesis.

b Using the asymptotic standard error assuming the null hypothesis.

**Tabela 312**  
**Crosstabs**

Case Processing Summary						
	Cases					
	Valid		Missing		Total	
	N	Percent	N	Percent	N	Percent
Obs.4BraçoAntebraçoLançar *						
Obs.5BraçoAntebraçoLançar	10	30,3%	23	69,7%	33	100,0%

**Tabela 313**

Obs.4BraçoAntebraçoLançar \* Obs.5BraçoAntebraçoLançar Crosstabulation

		Obs.5BraçoAntebraçoLançar		Total
		1,00	2,00	
Obs.4BraçoAntebraçoLançar	1,00	5	0	5
	2,00	1	4	5
Total		6	4	10

**Tabela 314**

Symmetric Measures

		Value	Asymp. Std. Error(a)	Approx. T(b)	Approx. Sig.
Measure of Agreement	Kappa	,800	,186	2,582	,010
N of Valid Cases		10			

a Not assuming the null hypothesis.

b Using the asymptotic standard error assuming the null hypothesis.

**GENERAL LINEAR MODEL – MULTIVARIATE****INTERACÇÕES ENTRE FACTORES/VARIÁVEIS – LANÇAR E PONTAPÉ****Tabela 315****Between-Subjects Factors**

		Value Label	N
Sexo	1,00	rapaz	80
	2,00	rapariga	64
Idade	1,00	3 anos	74
	2,00	4 anos	70
Contexto Aprendizagem	1,00	Experimental Dirigido - 4 meses	26
	2,00	Experimental Dirigido - 2 meses	28
	3,00	Experimental Livre - 4 meses	33
	4,00	Experimental Livre 2 meses	28
	5,00	Controlo	29
Pretest.LançarAcçãoPé	1,00	Step 1	104
	2,00	Step 2	35
	3,00	Step 3	4
	4,00	Step 4	1
Pretest.LançarAcçãoTronco	1,00	Step 1	99
	2,00	Step 2	45
Pretest.LançarAc.Braço.Ba ckswing	1,00	Step 1	78
	2,00	Step 2	61
	3,00	Step 3	5
Pretest.LançarAc.Braço.U mero	1,00	Step 1	139
	2,00	Step 2	3
	3,00	Step 3	2
Pretest.LançarAc.Braço.An tebraço	1,00	Step 1	82
	2,00	Step 2	61
	3,00	Step 3	1
Pretest.PontapéTronco.Ca beça	1,00	Est.1	131
	2,00	Est.2	13
Pretest.PontapéAcçãoBraç	1,00	Est.1	142

o	2,00	Est.2	2
Pretest.PontapéAcçãoPerna	1,00	Est. 1	101
	2,00	Est.2	41
	3,00	Est.3	2
Pretest.PontapéControlo	1,00	Est. 1	142
	2,00	Est.2	2
Profissão.Pai	1,00	Sector Primário - Agricultura, pescas, minas	9
	2,00	Sector Secundário - Industrias, obras públicas	43
	3,00	Sector Terciário - Comércio, transportes, serviços.	86
	4,00	Desempregado	6
ProfissãoMãe	1,00	Sector Primário - Agricultura, pescas e minas	1
	2,00	Sector Secundário - Industrias, obras públicas	9
	3,00	Sector Terciário - Comércio, transportes, serviços	121
	4,00	Desempregado	13
Habilit.Académ.Pai	1,00	Não tem	2
	2,00	Escola Primária	14
	3,00	Ciclo Preparatório	35
	4,00	Ensino Secundário	66

	5,00	Ensino Superior	27
Habilit.Académ.Mãe	,00	Não respondeu	1
	2,00	Escola Primária	2
	3,00	Ciclo Preparatório	22
	4,00	Ensino Secundário	75
	5,00	Ensino Superior	44
OrdemNasc.Criança	1,00	1º filho	69
	2,00	2º filho	59
	3,00	3º filho	10
	4,00	4º filho	3
	5,00	5º filho	1
	6,00	6º filho	1
	8,00	8º filho	1
Irmã4AnosMaisVelha	1,00	Sim	23
	2,00	Não	121
Irmão4AnosMaisVelho	1,00	Sim	39
	2,00	Não	105
TipoHabitação	1,00	Apart. Bloco Habitacional	83
	2,00	Apart.Bloco Habitacional c/2 pisos	9
	3,00	Moradia unifamiliar c/1 piso	17
	4,00	Moradia unifamiliar c/2 pisos	35
HabitaçãoCom.Pátio.Terraço.Jardim.Quintal	1,00	Sim	103
	2,00	Não	41
LocaisTempoLivreExterior	1,00	nunca	1
	2,00	raramente	15
	3,00	as vezes	76
	4,00	frequentemente	52
LocaisTempoLivreInterior	1,00	nunca	1
	2,00	raramente	12
	3,00	às vezes	62

	4,00	Com frequência	57
	5,00	Sempre	12
MesmoSexoBrinca	1,00	Nunca	1
	2,00	Raramente	2
	3,00	às vezes	23
	4,00	Com frequência	79
	5,00	Sempre	39
SexoOpostoBrinca	2,00	Raramente	9
	3,00	às vezes	54
	4,00	Com frequência	56
	5,00	Sempre	25
BrincaSó	1,00	Nunca	10
	2,00	Raramente	34
	3,00	às vezes	55
	4,00	Com frequência	38
	5,00	Sempre	7
BrincaAcompanhado	2,00	Raramente	2
	3,00	às vezes	34
	4,00	Com frequência	94
	5,00	Sempre	14
BrinquedosPassivos	2,00	Raramente	35
	3,00	às vezes	92
	4,00	Com frequência	15
	5,00	Sempre	2
BrinquedosActivos	1,00	Nuca	3
	2,00	Raramente	39
	3,00	às vezes	56
	4,00	Com frequência	45
	5,00	Sempre	1
DesportoPai	1,00	Sim	39
	2,00	Não	105
DesportoMãe	1,00	Sim	23
	2,00	Não	121
DesportoIrmãos	1,00	Sim	47
	2,00	Não	97
DesportoFamiliares	1,00	Sim	19
	2,00	Não	125
DesportoCriança	1,00	Sim	40

2,00	Não	104
------	-----	-----

Tabela 316

Tests of Between-Subjects Effects						
Source	Dependent Variable	Type III Sum of Squares	df	Mean Square	F	Sig.
Corrected Model	GanhosProdutoLançar	242636,276(a)	87	2788,923	1,080	,383
	GanhosProdutoPontape ar	3613749,937(b)	87	41537,356	,987	,529
Intercept	GanhosProdutoLançar	220,011	1	220,011	,085	,771
	GanhosProdutoPontape ar	21687,511	1	21687,511	,515	,476
Sexo	GanhosProdutoLançar	3610,771	1	3610,771	1,398	,242
	GanhosProdutoPontape ar	162673,618	1	162673,618	3,864	,054
Idade	GanhosProdutoLançar	631,135	1	631,135	,244	,623
	GanhosProdutoPontape ar	19149,557	1	19149,557	,455	,503
ContextoAprendizagem	GanhosProdutoLançar	12170,894	4	3042,724	1,178	,330
	GanhosProdutoPontape ar	280365,946	4	70091,486	1,665	,171
Pretest.LançarAcçãoPé	GanhosProdutoLançar	10145,891	3	3381,964	1,309	,280
	GanhosProdutoPontape ar	37972,907	3	12657,636	,301	,825
Pretest.LançarAcçãoTronco	GanhosProdutoLançar	1748,753	1	1748,753	,677	,414
	GanhosProdutoPontape ar	693,528	1	693,528	,016	,898
Pretest.LançarAc.Braço.Ba ckswing	GanhosProdutoLançar	627,803	2	313,902	,122	,886
	GanhosProdutoPontape ar	41807,552	2	20903,776	,497	,611
Pretest.LançarAc.Braço.U mero	GanhosProdutoLançar	1455,404	2	727,702	,282	,756
	GanhosProdutoPontape ar	17608,635	2	8804,318	,209	,812
Pretest.LançarAc.Braço.An tebraço	GanhosProdutoLançar	3515,912	1	3515,912	1,361	,248
	GanhosProdutoPontape ar	9703,281	1	9703,281	,231	,633
Pretest.PontapéTronco.Ca beça	GanhosProdutoLançar	594,256	1	594,256	,230	,633
	GanhosProdutoPontape ar	17380,139	1	17380,139	,413	,523
Pretest.PontapéAcçãoBraç o	GanhosProdutoLançar	,000	0	.	.	.
	GanhosProdutoPontape ar	,000	0	.	.	.
Pretest.PontapéAcçãoPern	GanhosProdutoLançar	1512,519	1	1512,519	,586	,447

a	GanhosProdutoPontape ar	3864,422	1	3864,422	,092	,763
Pretest.PontapéControlo	GanhosProdutoLançar	,000	0	.	.	.
	GanhosProdutoPontape ar	,000	0	.	.	.
Profissão.Pai	GanhosProdutoLançar	791,538	3	263,846	,102	,958
	GanhosProdutoPontape ar	2362,737	3	787,579	,019	,996
ProfissãoMãe	GanhosProdutoLançar	5024,005	3	1674,668	,648	,587
	GanhosProdutoPontape ar	306367,162	3	102122,387	2,426	,075
Habilit.Académ.Pai	GanhosProdutoLançar	5246,920	4	1311,730	,508	,730
	GanhosProdutoPontape ar	6600,406	4	1650,101	,039	,997
Habilit.Académ.Mãe	GanhosProdutoLançar	134,000	2	67,000	,026	,974
	GanhosProdutoPontape ar	1497,364	2	748,682	,018	,982
OrdemNasc.Criança	GanhosProdutoLançar	3797,575	4	949,394	,368	,831
	GanhosProdutoPontape ar	122972,272	4	30743,068	,730	,575
Irmã4AnosMaisVelha	GanhosProdutoLançar	1735,951	1	1735,951	,672	,416
	GanhosProdutoPontape ar	37,566	1	37,566	,001	,976
Irmão4AnosMaisVelho	GanhosProdutoLançar	400,636	1	400,636	,155	,695
	GanhosProdutoPontape ar	182785,088	1	182785,088	4,342	,042
TipoHabitação	GanhosProdutoLançar	1523,215	3	507,738	,197	,898
	GanhosProdutoPontape ar	219059,992	3	73019,997	1,735	,170
HabitaçãoCom.Pátio.Terra ço.Jardim.Quintal	GanhosProdutoLançar	1304,424	1	1304,424	,505	,480
	GanhosProdutoPontape ar	15052,285	1	15052,285	,358	,552
LocaisTempoLivreExterior	GanhosProdutoLançar	5593,831	3	1864,610	,722	,543
	GanhosProdutoPontape ar	241283,895	3	80427,965	1,911	,138
LocaisTempoLivreInterior	GanhosProdutoLançar	27387,706	4	6846,926	2,651	,043
	GanhosProdutoPontape ar	88306,184	4	22076,546	,524	,718
MesmoSexoBrinca	GanhosProdutoLançar	4752,429	4	1188,107	,460	,765
	GanhosProdutoPontape ar	410933,567	4	102733,392	2,440	,057
SexoOpostoBrinca	GanhosProdutoLançar	6997,667	3	2332,556	,903	,446
	GanhosProdutoPontape ar	70112,506	3	23370,835	,555	,647
BrincaSó	GanhosProdutoLançar	7587,680	4	1896,920	,734	,572

	GanhosProdutoPontape ar	227037,685	4	56759,421	1,348	,264
BrincaAcompanhado	GanhosProdutoLançar	1695,123	3	565,041	,219	,883
	GanhosProdutoPontape ar	78558,027	3	26186,009	,622	,604
BrinquedosPassivos	GanhosProdutoLançar	352,230	2	176,115	,068	,934
	GanhosProdutoPontape ar	80827,697	2	40413,849	,960	,389
BrinquedosActivos	GanhosProdutoLançar	7750,403	3	2583,468	1,000	,400
	GanhosProdutoPontape ar	105554,630	3	35184,877	,836	,480
DesportoPai	GanhosProdutoLançar	2798,867	1	2798,867	1,084	,302
	GanhosProdutoPontape ar	164767,230	1	164767,230	3,914	,053
DesportoMãe	GanhosProdutoLançar	27707,376	1	27707,376	10,726	,002
	GanhosProdutoPontape ar	30160,744	1	30160,744	,716	,401
DesportoIrmãos	GanhosProdutoLançar	1738,705	1	1738,705	,673	,415
	GanhosProdutoPontape ar	26943,385	1	26943,385	,640	,427
DesportoFamiliares	GanhosProdutoLançar	248,742	1	248,742	,096	,757
	GanhosProdutoPontape ar	34208,219	1	34208,219	,813	,371
DesportoCriança	GanhosProdutoLançar	14578,551	1	14578,551	5,644	,021
	GanhosProdutoPontape ar	14819,918	1	14819,918	,352	,555
NºPessoasLar	GanhosProdutoLançar	752,958	1	752,958	,291	,591
	GanhosProdutoPontape ar	21040,394	1	21040,394	,500	,483
NºIrmãos	GanhosProdutoLançar	2119,565	1	2119,565	,821	,369
	GanhosProdutoPontape ar	1383,724	1	1383,724	,033	,857
NºAssoalhadasHabitação	GanhosProdutoLançar	368,530	1	368,530	,143	,707
	GanhosProdutoPontape ar	6,764	1	6,764	,000	,990
BrincaDiasUteis	GanhosProdutoLançar	464,946	1	464,946	,180	,673
	GanhosProdutoPontape ar	1275,934	1	1275,934	,030	,862
BrincaSábado	GanhosProdutoLançar	4823,270	1	4823,270	1,867	,177
	GanhosProdutoPontape ar	45461,199	1	45461,199	1,080	,303
BrincaDomingo	GanhosProdutoLançar	9602,881	1	9602,881	3,718	,059
	GanhosProdutoPontape ar	101908,070	1	101908,070	2,421	,125
TvDiasUteis	GanhosProdutoLançar	,408	1	,408	,000	,990

	GanhosProdutoPontape ar	8893,768	1	8893,768	,211	,648
TvSabado	GanhosProdutoLançar	8513,346	1	8513,346	3,296	,075
	GanhosProdutoPontape ar	94795,306	1	94795,306	2,252	,139
TvDomingo	GanhosProdutoLançar	5219,638	1	5219,638	2,021	,161
	GanhosProdutoPontape ar	133312,775	1	133312,775	3,167	,081
ComputadorDiasUteis	GanhosProdutoLançar	3307,712	1	3307,712	1,281	,263
	GanhosProdutoPontape ar	102505,657	1	102505,657	2,435	,124
ComputadorSabado	GanhosProdutoLançar	4934,953	1	4934,953	1,910	,686
	GanhosProdutoPontape ar	6949,452	1	6949,452	,165	,686
ComputadorDomingo	GanhosProdutoLançar	3319,087	1	3319,087	1,285	,262
	GanhosProdutoPontape ar	29495,090	1	29495,090	,701	,406
Error	GanhosProdutoLançar	144652,360	56	2583,078		
	GanhosProdutoPontape ar	2357334,622	56	42095,261		
Total	GanhosProdutoLançar	443537,763	144			
	GanhosProdutoPontape ar	7033257,679	144			
Corrected Total	GanhosProdutoLançar	387288,636	143			
	GanhosProdutoPontape ar	5971084,559	143			

a R Squared = ,626 (Adjusted R Squared = ,046)

b R Squared = ,605 (Adjusted R Squared = -,008)

### Tabela 317

#### Warnings

Post hoc tests are not performed for Sexo because there are fewer than three groups.

Post hoc tests are not performed for ProfissãoMãe because at least one group has fewer than two cases.

Post hoc tests are not performed for Irmão4AnosMaisVelho because there are fewer than three groups.

Post hoc tests are not performed for LocaisTempoLivreInterior because at least one group has fewer than two cases.

Post hoc tests are not performed for MesmoSexoBrinca because at least one group has fewer than two cases.

Post hoc tests are not performed for DesportoPai because there are fewer than three groups.

Post hoc tests are not performed for DesportoMãe because there are fewer than three groups.

Post hoc tests are not performed for DesportoCriança because there are fewer than three groups.

**Tabela 318****Between-Subjects Factors**

		Value Label	N
Sexo	1,00	rapaz	80
	2,00	rapariga	64
Idade	1,00	3 anos	74
	2,00	4 anos	70
Contexto Aprendizagem	1,00	Experimental Dirigido - 4 meses	26
	2,00	Experimental Dirigido - 2 meses	28
	3,00	Experimental Livre - 4 meses	33
	4,00	Experimental Livre 2 meses	28
	5,00	Controlo	29
Pretest.LançarAcçãoPé	1,00	Step 1	104
	2,00	Step 2	35
	3,00	Step 3	4
	4,00	Step 4	1
Pretest.LançarAcçãoTronco	1,00	Step 1	99
	2,00	Step 2	45
Pretest.LançarAc.Braço.Ba ckswing	1,00	Step 1	78
	2,00	Step 2	61
	3,00	Step 3	5
Pretest.LançarAc.Braço.U mero	1,00	Step 1	139
	2,00	Step 2	3
	3,00	Step 3	2
Pretest.LançarAc.Braço.An tebraço	1,00	Step 1	82
	2,00	Step 2	61
	3,00	Step 3	1
Pretest.PontapéTronco.Ca beça	1,00	Est.1	131
	2,00	Est.2	13
Pretest.PontapéAcçãoBraço	1,00	Est.1	142
	2,00	Est.2	2
Pretest.PontapéAcçãoPerna	1,00	Est.1	101
	2,00	Est.2	41
	3,00	Est.3	2
Pretest.PontapéControlo	1,00	Est.1	142

Profissão.Pai	2,00	Est.2	2
	1,00	Sector Primário - Agricultura, pescas, minas	9
	2,00	Sector Secundário - Industrias, obras públicas	43
	3,00	Sector Terciário - Comércio, transportes, serviços.	86
ProfissãoMãe	4,00	Desempregado	6
	1,00	Sector Primário - Agricultura, pescas e minas	1
	2,00	Sector Secundário - Industrias, obras públicas	9
	3,00	Sector Terciário - Comércio, transportes, serviços	121
Habilit.Académ.Pai	4,00	Desempregado	13
	1,00	Não tem	2
	2,00	Escola Primária	14
	3,00	Ciclo Preparatório	35
	4,00	Ensino Secundário	66
Habilit.Académ.Mãe	5,00	Ensino Superior	27
	,00	Não respondeu	1
	2,00	Escola Primária	2

	3,00	Ciclo Preparatório	22
	4,00	Ensino Secundário	75
	5,00	Ensino Superior	44
OrdemNasc.Criança	1,00	1º filho	69
	2,00	2º filho	59
	3,00	3º filho	10
	4,00	4º filho	3
	5,00	5º filho	1
	6,00	6º filho	1
	8,00	8º filho	1
Irmã4AnosMaisVelha	1,00	Sim	23
	2,00	Não	121
Irmão4AnosMaisVelho	1,00	Sim	39
	2,00	Não	105
TipoHabitação	1,00	Apart. Bloco Habitacional	83
	2,00	Apart. Bloco Habitacional c/2 pisos	9
	3,00	Moradia unifamiliar c/1 piso	17
	4,00	Moradia unifamiliar c/2 pisos	35
HabitaçãoCom.Pátio.Terraço.Jardim.Quintal	1,00	Sim	103
	2,00	Não	41
LocaisTempoLivreExterior	1,00	nunca	1
	2,00	raramente	15
	3,00	às vezes	76
	4,00	frequentemente	52
LocaisTempoLivreInterior	1,00	nunca	1
	2,00	raramente	12
	3,00	às vezes	62
	4,00	Com frequência	57
	5,00	Sempre	12
MesmoSexoBrinca	1,00	Nunca	1
	2,00	Raramente	2
	3,00	às vezes	23

	4,00	Com frequência	79
	5,00	Sempre	39
SexoOpostoBrinca	2,00	Raramente	9
	3,00	às vezes	54
	4,00	Com frequência	56
	5,00	Sempre	25
BrincaSó	1,00	Nunca	10
	2,00	Raramente	34
	3,00	às vezes	55
	4,00	Com frequência	38
	5,00	Sempre	7
BrincaAcompanhado	2,00	Raramente	2
	3,00	às vezes	34
	4,00	Com frequência	94
	5,00	Sempre	14
BrinquedosPassivos	2,00	Raramente	35
	3,00	às vezes	92
	4,00	Com frequência	15
	5,00	Sempre	2
BrinquedosActivos	1,00	Nunca	3
	2,00	Raramente	39
	3,00	às vezes	56
	4,00	Com frequência	45
	5,00	Sempre	1
DesportoPai	1,00	Sim	39
	2,00	Não	105
DesportoMãe	1,00	Sim	23
	2,00	Não	121
DesportoIrmãos	1,00	Sim	47
	2,00	Não	97
DesportoFamiliares	1,00	Sim	19
	2,00	Não	125
DesportoCriança	1,00	Sim	40
	2,00	Não	104

**Tabela 319**  
Tests of Between-Subjects Effects

Source	Dependent Variable	df	Mean Square	F	Sig.	Partial Eta Squared	Observed Power(a)
Corrected Model	GanhosProdutoLançar	87	2788,923	1,080	,383	,626	,926
	GanhosProdutoPontapear	87	41537,356	,987	,529	,605	,891
Intercept	GanhosProdutoLançar	1	220,011	,085	,771	,002	,059
	GanhosProdutoPontapear	1	21687,511	,515	,476	,009	,109
Sexo	GanhosProdutoLançar	1	3610,771	1,398	,242	,024	,213
	GanhosProdutoPontapear	1	162673,618	3,864	,054	,065	,489
Idade	GanhosProdutoLançar	1	631,135	,244	,623	,004	,077
	GanhosProdutoPontapear	1	19149,557	,455	,503	,008	,102
ContextoAprendizagem	GanhosProdutoLançar	4	3042,724	1,178	,330	,078	,346
	GanhosProdutoPontapear	4	70091,486	1,665	,171	,106	,479
Pretest.LançarAcçãoPé	GanhosProdutoLançar	3	3381,964	1,309	,280	,066	,331
	GanhosProdutoPontapear	3	12657,636	,301	,825	,016	,104
Pretest.LançarAcçãoTronco	GanhosProdutoLançar	1	1748,753	,677	,414	,012	,128
	GanhosProdutoPontapear	1	693,528	,016	,898	,000	,052
Pretest.LançarAc.Braço.Backswing	GanhosProdutoLançar	2	313,902	,122	,886	,004	,068
	GanhosProdutoPontapear	2	20903,776	,497	,611	,017	,128
Pretest.LançarAc.Braço.Umero	GanhosProdutoLançar	2	727,702	,282	,756	,010	,092
	GanhosProdutoPontapear	2	8804,318	,209	,812	,007	,081
Pretest.LançarAc.Braço.Antebraço	GanhosProdutoLançar	1	3515,912	1,361	,248	,024	,209
	GanhosProdutoPontapear	1	9703,281	,231	,633	,004	,076
Pretest.PontapéTronco.Cabeça	GanhosProdutoLançar	1	594,256	,230	,633	,004	,076
	GanhosProdutoPontapear	1	17380,139	,413	,523	,007	,097
Pretest.PontapéAcçãoBraço	GanhosProdutoLançar	0	.	.	.	,000	.
	GanhosProdutoPontapear	0	.	.	.	,000	.
Pretest.PontapéAcçãoPerna	GanhosProdutoLançar	1	1512,519	,586	,447	,010	,117

	GanhosProdutoPontapear	1	3864,422	,092	,763	,002	,060
Pretest.PontapéControlo	GanhosProdutoLançar	0	.	.	.	,000	.
	GanhosProdutoPontapear	0	.	.	.	,000	.
Profissão.Pai	GanhosProdutoLançar	3	263,846	,102	,958	,005	,067
	GanhosProdutoPontapear	3	787,579	,019	,996	,001	,053
ProfissãoMãe	GanhosProdutoLançar	3	1674,668	,648	,587	,034	,178
	GanhosProdutoPontapear	3	102122,387	2,426	,075	,115	,575
Habilit.Académ.Pai	GanhosProdutoLançar	4	1311,730	,508	,730	,035	,162
	GanhosProdutoPontapear	4	1650,101	,039	,997	,003	,057
Habilit.Académ.Mãe	GanhosProdutoLançar	2	67,000	,026	,974	,001	,054
	GanhosProdutoPontapear	2	748,682	,018	,982	,001	,053
OrdemNasc.Criança	GanhosProdutoLançar	4	949,394	,368	,831	,026	,128
	GanhosProdutoPontapear	4	30743,068	,730	,575	,050	,221
Irmã4AnosMaisVelha	GanhosProdutoLançar	1	1735,951	,672	,416	,012	,127
	GanhosProdutoPontapear	1	37,566	,001	,976	,000	,050
Irmão4AnosMaisVelho	GanhosProdutoLançar	1	400,636	,155	,695	,003	,067
	GanhosProdutoPontapear	1	182785,088	4,342	,042	,072	,535
TipoHabitação	GanhosProdutoLançar	3	507,738	,197	,898	,010	,084
	GanhosProdutoPontapear	3	73019,997	1,735	,170	,085	,429
HabitaçãoCom.Pátio.Terraço.Jardim.Quintal	GanhosProdutoLançar	1	1304,424	,505	,480	,009	,107
	GanhosProdutoPontapear	1	15052,285	,358	,552	,006	,090
LocaisTempoLivreExterior	GanhosProdutoLançar	3	1864,610	,722	,543	,037	,194
	GanhosProdutoPontapear	3	80427,965	1,911	,138	,093	,468
LocaisTempoLivreInterior	GanhosProdutoLançar	4	6846,926	2,651	,043	,159	,703
	GanhosProdutoPontapear	4	22076,546	,524	,718	,036	,167
Brinca c/crianças do mesmo género	GanhosProdutoLançar	4	1188,107	,460	,765	,032	,150
	GanhosProdutoPontapear	4	102733,392	2,440	,057	,148	,662
Brinca c/crianças do género oposto	GanhosProdutoLançar	3	2332,556	,903	,446	,046	,235
	GanhosProdutoPontapear	3	23370,835	,555	,647	,029	,157
BrincaSó	GanhosProdutoLançar	4	1896,920	,734	,572	,050	,222

	GanhosProdutoPontap ear	4	56759,421	1,348	,264	,088	,393
BrincaAcompanhado	GanhosProdutoLançar	3	565,041	,219	,883	,012	,089
	GanhosProdutoPontap ear	3	26186,009	,622	,604	,032	,172
BrinquedosPassivos	GanhosProdutoLançar	2	176,115	,068	,934	,002	,060
	GanhosProdutoPontap ear	2	40413,849	,960	,389	,033	,208
BrinquedosActivos	GanhosProdutoLançar	3	2583,468	1,000	,400	,051	,258
	GanhosProdutoPontap ear	3	35184,877	,836	,480	,043	,220
DesportoPai	GanhosProdutoLançar	1	2798,867	1,084	,302	,019	,176
	GanhosProdutoPontap ear	1	164767,230	3,914	,053	,065	,494
DesportoMãe	GanhosProdutoLançar	1	27707,376	10,726	,002	,161	,896
	GanhosProdutoPontap ear	1	30160,744	,716	,401	,013	,132
DesportoIrmãos	GanhosProdutoLançar	1	1738,705	,673	,415	,012	,127
	GanhosProdutoPontap ear	1	26943,385	,640	,427	,011	,123
DesportoFamiliares	GanhosProdutoLançar	1	248,742	,096	,757	,002	,061
	GanhosProdutoPontap ear	1	34208,219	,813	,371	,014	,144
DesportoCriança	GanhosProdutoLançar	1	14578,551	5,644	,021	,092	,646
	GanhosProdutoPontap ear	1	14819,918	,352	,555	,006	,090
NºPessoasLar	GanhosProdutoLançar	1	752,958	,291	,591	,005	,083
	GanhosProdutoPontap ear	1	21040,394	,500	,483	,009	,107
NºIrmãos	GanhosProdutoLançar	1	2119,565	,821	,369	,014	,145
	GanhosProdutoPontap ear	1	1383,724	,033	,857	,001	,054
NºAssoalhadasHabitação	GanhosProdutoLançar	1	368,530	,143	,707	,003	,066
	GanhosProdutoPontap ear	1	6,764	,000	,990	,000	,050
BrincaDiasUteis	GanhosProdutoLançar	1	464,946	,180	,673	,003	,070
	GanhosProdutoPontap ear	1	1275,934	,030	,862	,001	,053
BrincaSábado	GanhosProdutoLançar	1	4823,270	1,867	,177	,032	,269
	GanhosProdutoPontap ear	1	45461,199	1,080	,303	,019	,175
BrincaDomingo	GanhosProdutoLançar	1	9602,881	3,718	,059	,062	,474
	GanhosProdutoPontap ear	1	101908,070	2,421	,125	,041	,334
TvDiasUteis	GanhosProdutoLançar	1	,408	,000	,990	,000	,050

	GanhosProdutoPontap ear	1	8893,768	,211	,648	,004	,074
TvSabado	GanhosProdutoLançar	1	8513,346	3,296	,075	,056	,430
	GanhosProdutoPontap ear	1	94795,306	2,252	,139	,039	,314
TvDomingo	GanhosProdutoLançar	1	5219,638	2,021	,161	,035	,287
	GanhosProdutoPontap ear	1	133312,775	3,167	,081	,054	,417
ComputadorDiasUteis	GanhosProdutoLançar	1	3307,712	1,281	,263	,022	,199
	GanhosProdutoPontap ear	1	102505,657	2,435	,124	,042	,335
ComputadorSabado	GanhosProdutoLançar	1	4934,953	1,910	,172	,033	,274
	GanhosProdutoPontap ear	1	6949,452	,165	,686	,003	,068
ComputadorDomingo	GanhosProdutoLançar	1	3319,087	1,285	,262	,022	,200
	GanhosProdutoPontap ear	1	29495,090	,701	,406	,012	,130
Error	GanhosProdutoLançar	56	2583,078				
	GanhosProdutoPontap ear	56	42095,261				
Total	GanhosProdutoLançar	144					
	GanhosProdutoPontap ear	144					
Corrected Total	GanhosProdutoLançar	143					
	GanhosProdutoPontap ear	143					

a Computed using alpha = ,05

b R Squared = ,626 (Adjusted R Squared = ,046)

c R Squared = ,605 (Adjusted R Squared = -,008)