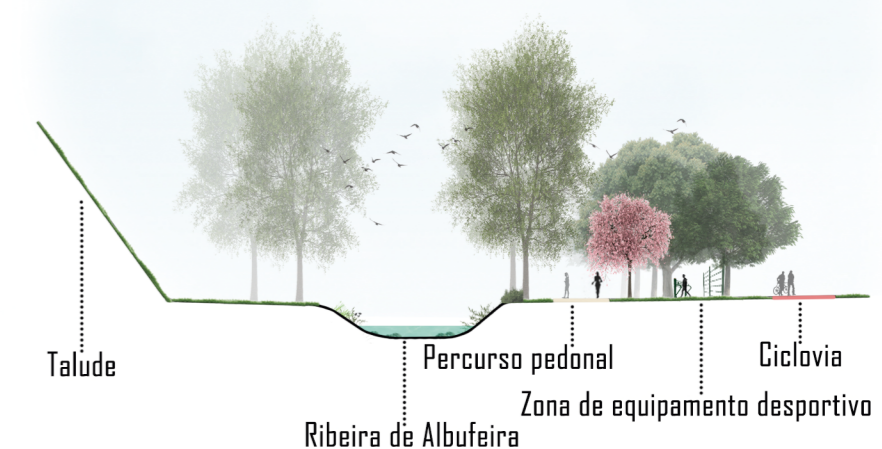
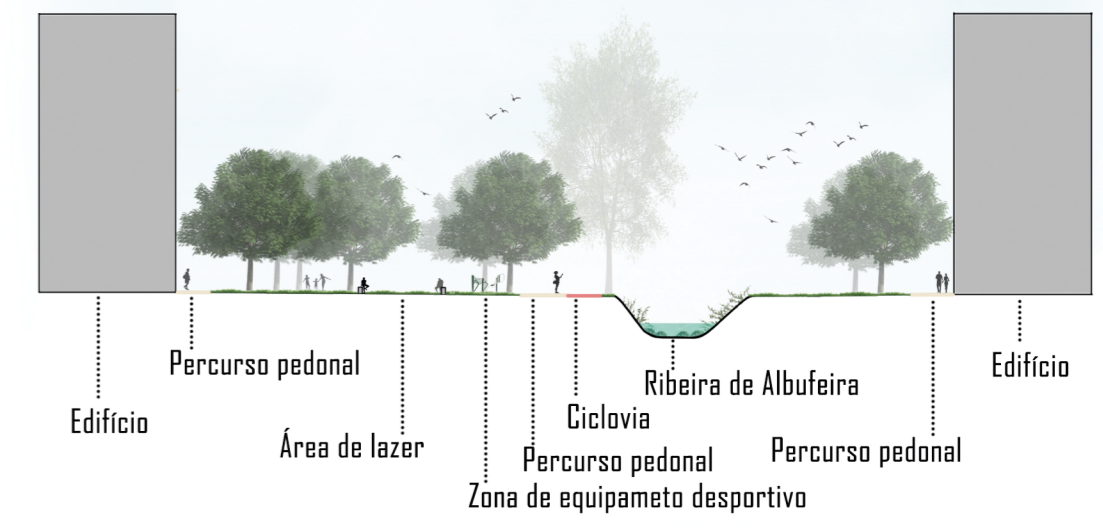




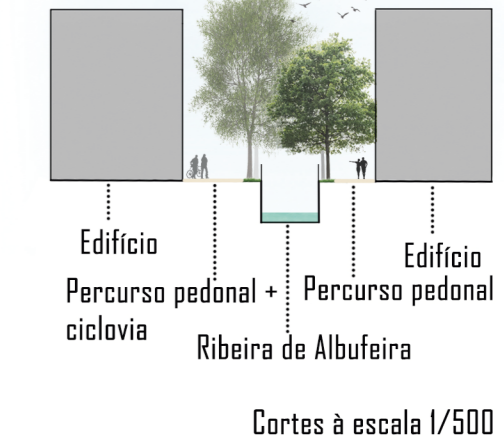
Corte C-C'



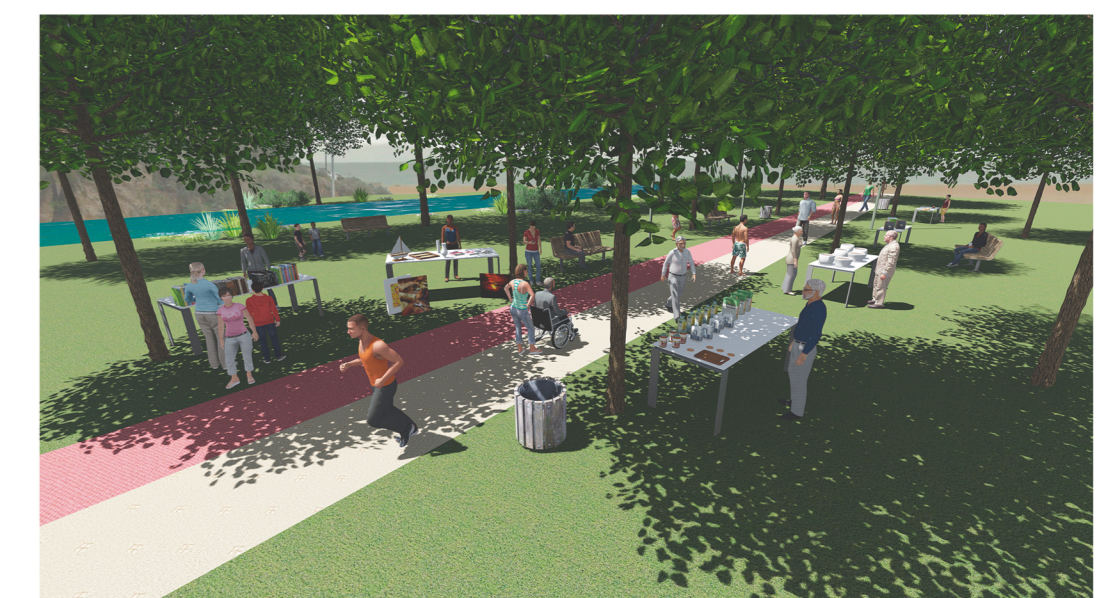
Corte D-D'



Corte E-E'



Cortes à escala 1/500



Perspetiva c - Área de lazer - atividade temporária com produtos da região.

Perspetiva sem escala.

- Limite do Parque linear de Albufeira (proposto)
- 1 - Acessibilidade ao Parque linear
- 3 - Parque de merendas
- 4 - Parque infantil
- 7 - Parque geradístico
- 8 - Escada rolante (existente - a manter)
- Vegetação
- Ribeira de Albufeira
- Ciclovia:
 - Existente (a manter)
 - Novo traçado
- Parcours pedonal:
 - Existente (a manter)
 - Novo traçado
- Talhados verdes
- Pontos de paragem
- Equipamento desportivo (fitness)
- Elementos topográficos:
 - Contas
- ◁ Orientação da perspetiva c