



Topologias de Rede

O objetivo da ficha de trabalho é avaliar os conhecimentos sobre as Topologias de rede.

Regra do trabalho

1. As respostas aos exercícios propostos devem ser anotadas num documento criado para esse fim.

Ficha de Trabalho nº4

1. Indique quais as vantagens e principais objetivos na utilização de uma rede de computadores.

2. Explique resumidamente as diferenças entre uma rede peer-to-peer e uma rede cliente-servidor.



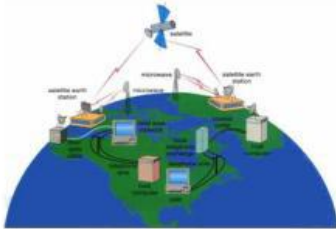
3. Classifique as seguintes redes quanto à sua abrangência geográfica:



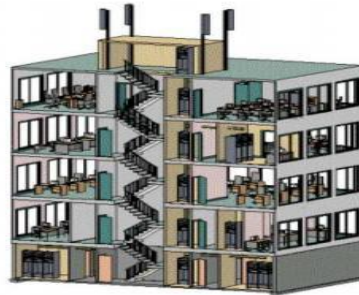
A- Cidade



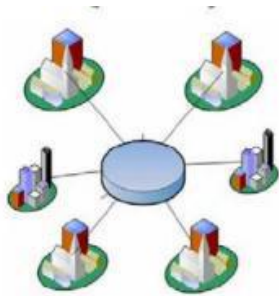
B- Sala



C- Planeta



D-Edifício



E- Região

A	
B	
C	
D	
E	

4. Menciona as vantagens e desvantagens das topologias acima inseridas.

