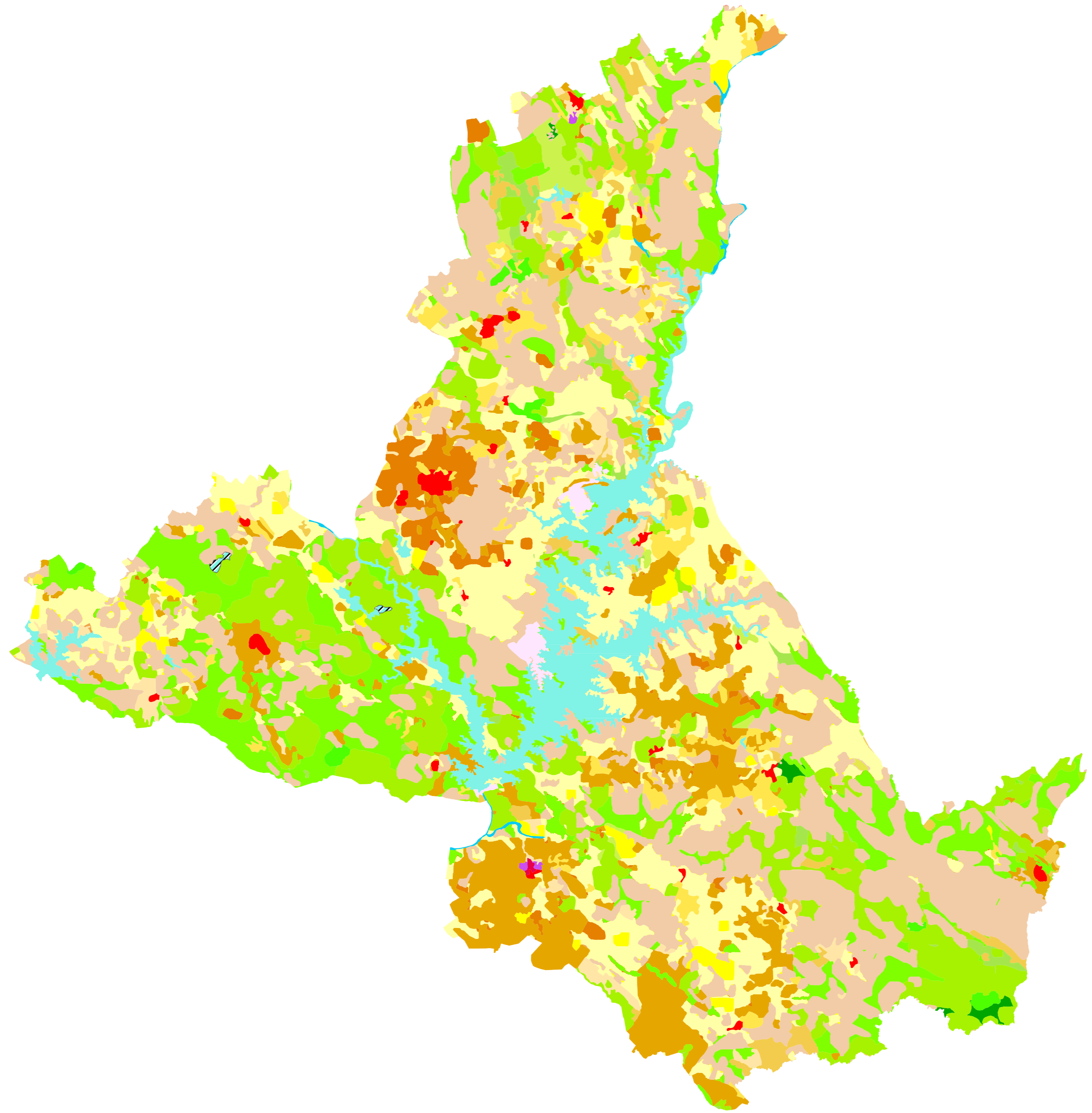


Adaptado do Projecto Corine Land Cover (IGP, 2012):

- 111 - Tecido urbano contínuo
- 112 - Tecido urbano descontínuo
- 121 - Indústria, comércio e equipamentos gerais
- 133 - Áreas em construção
- 142 - Equipamentos desportivos, culturais e de lazer e zonas históricas (incluindo campos de golf)
- 211 - Culturas temporárias de sequeiro
- 212 - Culturas temporárias de regadio
- 221 - Vinhas
- 222 - Pomares
- 223 - Olivais
- 231 - Pastagens permanentes
- 241 - Culturas temporárias e/ou pastagens associadas a culturas permanentes
- 242 - Sistemas culturais e parcelares complexos
- 243 - Agricultura com espaços naturais e semi-naturais
- 244 - Sistemas agro-florestais
- 311 - Florestas de folhosas
- 312 - Florestas de coníferas
- 313 - Florestas mistas
- 321 - Vegetação herbácea natural
- 323 - Vegetação esclerófila
- 324 - Florestas abertas, cortes e novas plantações
- 511 - Cursos de água
- 512 - Planos de água
- 512a - Albufeiras resultantes de pequenas barragens construídas após 2006 (ortofotomapa de 2011)



Classe CLC	2006	CT - 2050	Alteração 2006/CT 2050
111	65,4	65,4	0,0
112	1400,0	2058,2	658,2
121	126,9	127,4	0,5
133	116,9	0,0	-116,9
142	0,0	1311,1	1311,1
211	64330,6	51071,5	-13259,1
212	3686,1	6316,5	2630,4
221	4946,0	7382,6	2436,6
222	425,5	357,1	-68,4
223	30063,6	30357,5	293,9
231	467,9	274,7	-193,2
241	4552,3	4414,8	-137,5
242	8858,4	8756,6	-101,8
243	5991,8	6382,0	390,2
244	70609,5	81723,7	11114,2
311	55248,5	34059,4	-21189,1
312	2197,4	581,5	-1615,9
313	989,3	1263,3	274,0
321	2062,4	2278,8	216,4
323	5239,5	2636,4	-2603,1
324	21320,8	41093,7	19772,9
512a	0,0	186,6	186,6
Total	282698,8	282698,8	0,0

Área Envolvente à Albufeira do Alqueva:
Concelhos de Alandroal, Portel, Reguengos
de Monsaraz, Mourão, Moura e Barrancos



CENÁRIO DE TENDÊNCIAS PARA 2050

N
Peça Nº 14
Escala: 1/250 000
0 5.000 10.000 15.000 m

Dissertação de Mestrado em Arquitectura Paisagista realizada no âmbito do Projecto PTDC/AAC-AMB/102173/2008 - RIDS: Risco de degradação do solo associado com a produção de biomassa e as alterações de uso nos montados da barragem do Alqueva