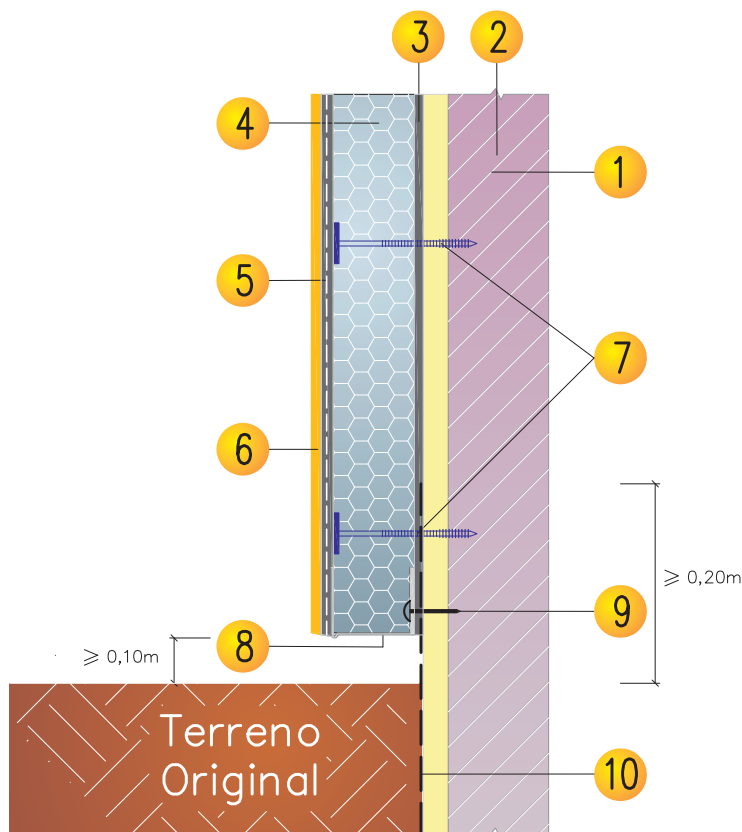


# o projecto com sistemas **weber.therm**

## pormenores construtivos

### *B1 Arranque do sistema fora do terreno - paredes a reabilitar*



#### ▶ LEGENDA:

- |   |   |   |
|---|---|---|
| 1 Suporte de alvenaria ou betão   | 5 Revestimento armado com rede: argamassa <b>weber.therm</b> e <b>weber.therm rede normal</b> | 8 <b>weber.therm perfil de arranque</b>                               |
| 2 Revestimento a reabilitar   | 6 Acabamento colorido: gama <b>weber.plast</b>  | 9 <b>weber.therm bucha de perfil de arranque</b>                      |
| 3 Argamassa de colagem: gama <b>weber.therm</b>                                     | 7 Bucha de fixação: <b>weber.therm bucha SPIT</b>   | 10 Revestimento de impermeabilização: <b>weber.tec superflex more</b> |
| 4 Placa isolante: <b>weber.therm EPS 100</b> ou <b>weber.therm styrotherm (XPS)</b> |   |   |