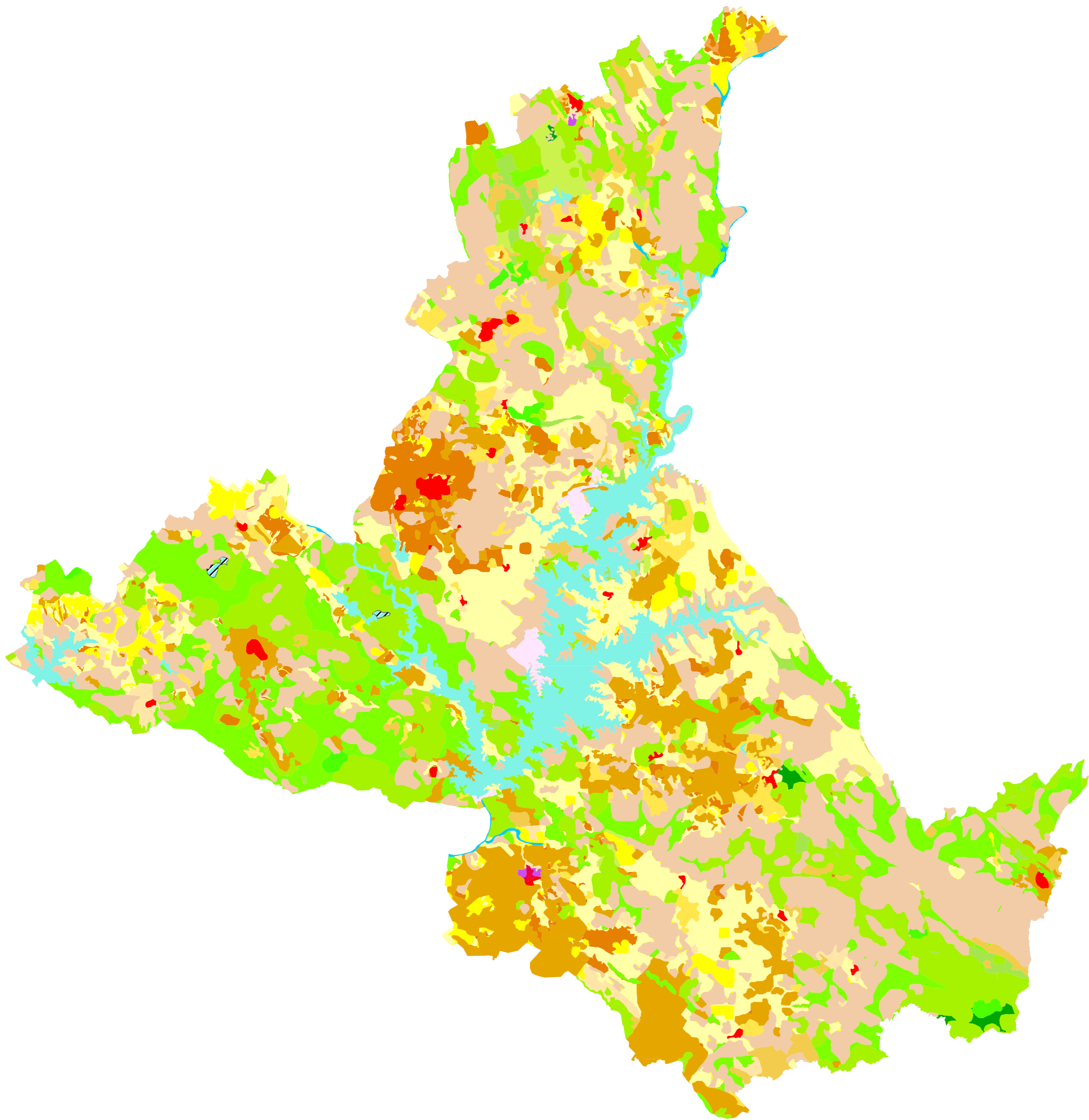


Adaptado do Projecto Corine Land Cover (IGP, 2012):

- 111 - Tecido urbano contínuo
- 112 - Tecido urbano descontínuo
- 121 - Indústria, comércio e equipamentos gerais
- 133 - Áreas em construção
- 142 - Equipamentos desportivos, culturais e de lazer e zonas históricas (incluindo campos de golf)
- 211 - Culturas temporárias de sequeiro
- 212 - Culturas temporárias de regadio
- 221 - Vinhas
- 222 - Pomares
- 223 - Olivais
- 231 - Pastagens permanentes
- 241 - Culturas temporárias e/ou pastagens associadas a culturas permanentes
- 242 - Sistemas culturais e parcelares complexos
- 243 - Agricultura com espaços naturais e semi-naturais
- 244 - Sistemas agro-florestais
- 311 - Florestas de folhosas
- 312 - Florestas de coníferas
- 313 - Florestas mistas
- 321 - Vegetação herbácea natural
- 323 - Vegetação esclerófila
- 324 - Florestas abertas, cortes e novas plantações
- 511 - Cursos de água
- 512 - Planos de água
- 512 a - Albufeiras resultantes de pequenas barragens construídas após 2006 (ortofotomapa de 2011)



Classe CLC	2006	cp.2 - 2050	Alteração 2006/cp.2 2050
111	65,4	65,4	0,0
112	1400,0	2058,2	658,2
121	126,9	127,4	0,5
133	116,9	0,0	-116,9
142	0,0	1311,1	1311,1
211	64330,6	44747,8	-19582,8
212	3686,1	10083,5	6397,4
221	4946,0	10746,3	5800,3
222	425,5	459,9	34,4
223	30063,6	30730,9	667,3
231	467,9	274,7	-193,2
241	4552,3	4170,8	-381,5
242	8858,4	8331,6	-526,8
243	5991,8	6371,0	379,2
244	70609,5	81299,5	10690,0
311	55248,5	34056,3	-21192,2
312	2197,4	581,5	-1615,9
313	989,3	1263,3	274,0
321	2062,4	2274,6	212,2
321a	0,0	0,0	0,0
323	5239,5	2636,4	-2603,1
323a	0,0	0,0	0,0
324	21320,8	40922,0	19601,2
324a	0,0	0,0	0,0
512a	0,0	186,6	186,6
Total	282698,8	282698,8	0,0

Área Envolvente à Albufeira do Alqueva:
Concelhos de Alandroal, Portel, Reguengos de Monsaraz, Mourão, Moura e Barrancos



CENÁRIO PROSPECTIVO PARA 2050: INTENSIFICAÇÃO DA AGRICULTURA E DO REGADIO (cp.2)

Peça N° 17
 André Arvela, N° 33997 Abril de 2013

 Escala: 1/250 000

Dissertação de Mestrado em Arquitectura Paisagista realizada no âmbito do Projecto PTDC/AAC-AMB/102173/2008 - RIDIS: Risco de degradação do solo associado com a produção de biomassa e as alterações de uso nos montados da barragem do Alqueva