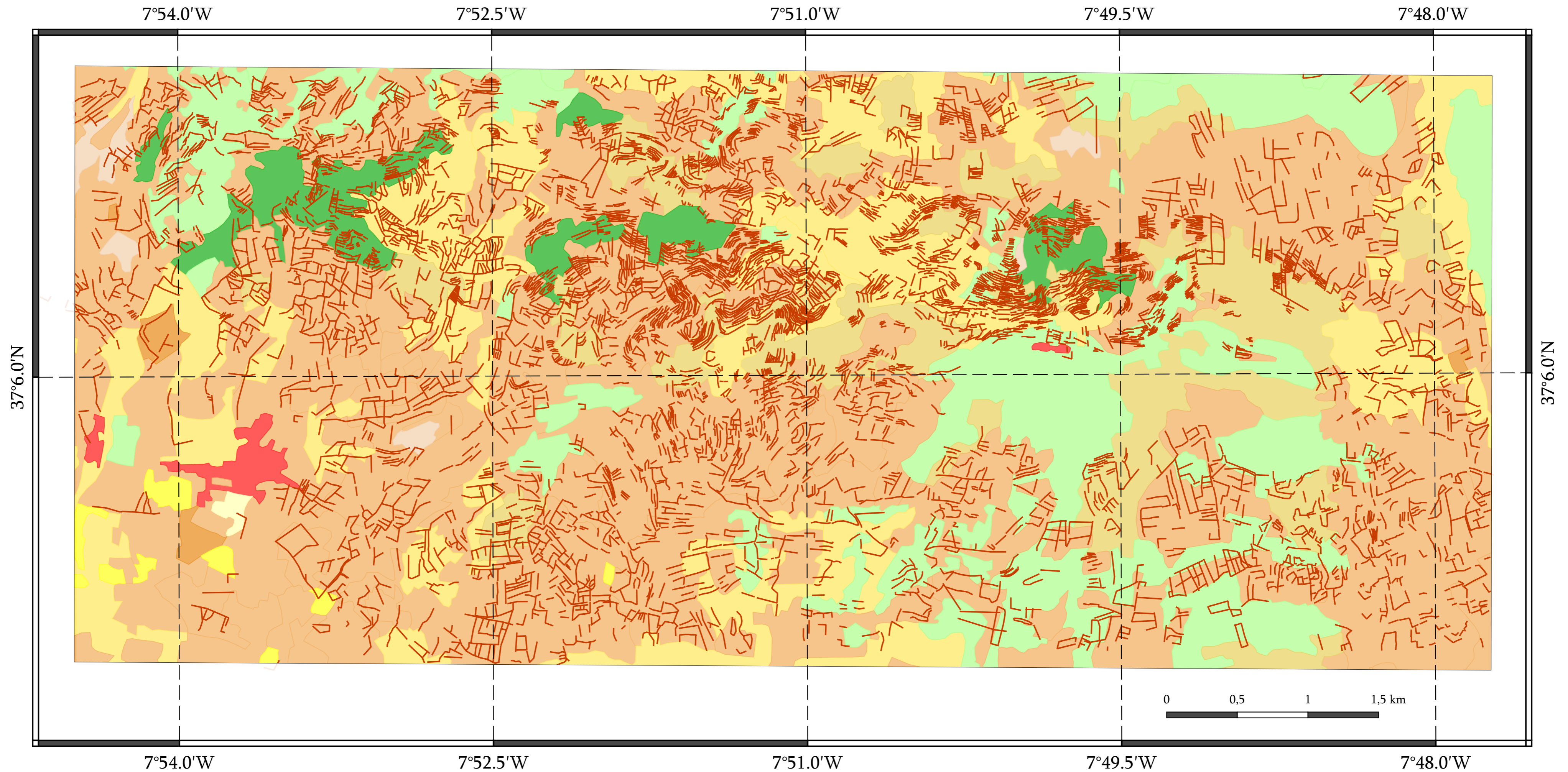


### 8.2.4 LEVANTAMENTO DA ESTRUTURA DE MUROS DE PEDRA SECA SOBRE COS 1990



#### LEGENDA

##### Levantamento de Muros

— 1978

##### Carta de Ocupação e Uso do Solo em 1990

■ Territórios Artificializados

■ Culturas temporárias de sequeiro

■ Culturas temporárias de regadio

■ Pomares

■ Vinha

■ Culturas temporárias associadas a culturas permanentes

■ Sistemas culturais e parcelares complexos

■ Superfícies Agroflorestais (SAF)

■ Pastagens naturais pobres

■ Florestas de Resinosas

■ Florestas mistas

■ Matos

■ Solos sem cobertura vegetal

##### Fontes de Informação:

Carta de Ocupação e Uso do Solo - COS 1990: Direção-Geral do Território