

# TRATAMENTO ESTATÍSTICO NA HABILIDADE DE PONTAPÉ

## Grupos Experimental

**ESTATÍSTICA DESCRITIVA – MEDIDAS DE TENDÊNCIA CENTRAL - MEDIDAS EM ESCALAS DE RAZÃO - Parâmetro Quantitativo - Produto - Pré-teste e Pós-teste**

**Tabela 320**

**Descriptive Statistics**

	N	Minimum	Maximum	Mean	Std. Deviation
PretesteProd.Pontapé	116	,10	7,65	1,8252	1,39811
PóstesteProd.Pontapé	116	,13	8,00	2,5584	1,75456
Valid N (listwise)	116				

**ESTATÍSTICA DESCRITIVA - MEDIDAS DE TENDÊNCIA CENTRAL - MEDIDAS EM ESCALAS ORDINAIS - Parâmetro Qualitativo - Processo - Pré-teste e Pós-teste**

**Tabela 321**

**Statistics**

		Pretest.PontapéTronco.Cabeça	Pretest.PontapéAcçãoBraço	Pretest.PontapéAcçãoPerna	Pretest.PontapéControlo
N	Valid	116	116	116	116
	Missing	30	30	30	30

**Tabela 322**

Pretest.PontapéTronco.Cabeça

		Frequency	Percent	Valid Percent	Cumulative Percent
Valid	1,00	111	76,0	95,7	95,7
	2,00	5	3,4	4,3	100,0
	Total	116	79,5	100,0	
Missing	System	30	20,5		
Total		146	100,0		

**Tabela 323**

Pretest.PontapéAcçãoBraço

		Frequency	Percent	Valid Percent	Cumulative Percent
Valid	1,00	116	79,5	100,0	100,0
Missing	System	30	20,5		
Total		146	100,0		

**Tabela 324**

Pretest.PontapéAcçãoPerna

		Frequency	Percent	Valid Percent	Cumulative Percent
Valid	1,00	88	60,3	75,9	75,9
	2,00	28	19,2	24,1	100,0
	Total	116	79,5	100,0	
Missing	System	30	20,5		
Total		146	100,0		

**Tabela 325**

Pretest.PontapéControlo

		Frequency	Percent	Valid Percent	Cumulative Percent
Valid	1,00	116	79,5	100,0	100,0
Missing	System	30	20,5		
Total		146	100,0		

**Tabela 326**

Statistics

		Póstest.PontapéTronco.Cabeça	Póstest.PontapéAcçãoBraço	Póstest.PontapéAcçãoPerna	Póstest.PontapéControlo
N	Valid	116	116	116	116
	Missing	30	30	30	30

**Tabela 327**

Póstest.PontapéTronco.Cabeça

		Frequency	Percent	Valid Percent	Cumulative Percent
Valid	1,00	32	21,9	27,6	27,6
	2,00	84	57,5	72,4	100,0
	Total	116	79,5	100,0	
Missing	System	30	20,5		
Total		146	100,0		

**Tabela 328**

Póstest.PontapéAcçãoBraço

		Frequency	Percent	Valid Percent	Cumulative Percent
Valid	1,00	97	66,4	83,6	83,6
	2,00	19	13,0	16,4	100,0
	Total	116	79,5	100,0	
Missing	System	30	20,5		
Total		146	100,0		

**Tabela 329**

Póstest.PontapéAcçãoPerna

		Frequency	Percent	Valid Percent	Cumulative Percent
Valid	1,00	55	37,7	47,4	47,4
	2,00	57	39,0	49,1	96,6
	3,00	4	2,7	3,4	100,0
	Total	116	79,5	100,0	
Missing	System	30	20,5		
Total		146	100,0		

**Tabela 330**

Póstest.PontapéControlo

		Frequency	Percent	Valid Percent	Cumulative Percent
Valid	1,00	67	45,9	57,8	57,8
	2,00	49	33,6	42,2	100,0
	Total	116	79,5	100,0	
Missing	System	30	20,5		
Total		146	100,0		

**Tabela 331**  
**Oneway**

**Descriptives**

GanhosProdutoPontapé

	N	Mean	Std. Deviation	Std. Error	Minimum	Maximum
Grupo Experimental	116	97,3215	219,88219	20,41555	-150,00	1500,00
Grupo Controlo	29	37,4957	109,19176	20,27640	-89,58	476,67
Total	145	85,3564	203,73109	16,91895	-150,00	1500,00

**Tabela 332**

**ANOVA**

GanhosProdutoPontapé

	Sum of Squares	df	Mean Square	F	Sig.
Between Groups	83035,788	1	83035,788	2,015	,158
Within Groups	5893879,755	143	41215,942		
Total	5976915,543	144			

**Tabela 333**  
**Oneway**

**Descriptives**

GanhosProdutoPontapé

	N	Mean	Std. Deviation	Std. Error	95% Confidence Interval for Mean		Minimum	Maximum
					Lower Bound	Upper Bound		
rapaz	80	104,2139	250,74748	28,03442	48,4128	160,0150	-75,64	1500,00
rapariga	65	62,1471	121,60282	15,08297	32,0154	92,2788	-150,00	529,17
Total	145	85,3564	203,73109	16,91895	51,9148	118,7979	-150,00	1500,00

**Tabela 334**

**ANOVA**

GanhosProdutoPontapé

	Sum of Squares	df	Mean Square	F	Sig.
Between Groups	63462,280	1	63462,280	1,535	,217
Within Groups	5913453,263	143	41352,820		
Total	5976915,543	144			

**Tabela 335**

Descriptive Statistics					
	N	Mean	Std. Deviation	Minimum	Maximum
Pretest.PontapéTronco.Cabeça	145	1,0897	,28668	1,00	2,00
Pretest.PontapéAcçãoBraço	145	1,0138	,11704	1,00	2,00
Pretest.PontapéAcçãoPerna	145	1,3103	,49325	1,00	3,00
Pretest.PontapéControlo	145	1,0138	,11704	1,00	2,00
Grupos	145	1,2000	,40139	1,00	2,00

**Tabela 336  
Mann-Whitney Test**

Ranks				
	Grupos	N	Mean Rank	Sum of Ranks
Pretest.PontapéTronco.Cabeça	Grupo Experimental	116	69,63	8076,50
	Grupo Controlo	29	86,50	2508,50
	Total	145		
Pretest.PontapéAcçãoBraço	Grupo Experimental	116	72,00	8352,00
	Grupo Controlo	29	77,00	2233,00
	Total	145		
Pretest.PontapéAcçãoPerna	Grupo Experimental	116	68,76	7976,00
	Grupo Controlo	29	89,97	2609,00
	Total	145		
Pretest.PontapéControlo	Grupo Experimental	116	72,00	8352,00
	Grupo Controlo	29	77,00	2233,00
	Total	145		

**Tabela 337**

Test Statistics(a)				
	Pretest.PontapéTronco.Cabeça	Pretest.PontapéAcçãoBraço	Pretest.PontapéAcçãoPerna	Pretest.PontapéControlo
Mann-Whitney U	1290,500	1566,000	1190,000	1566,000
Wilcoxon W	8076,500	8352,000	7976,000	8352,000
Z	-3,911	-2,838	-3,066	-2,838
Asymp. Sig. (2-tailed)	,000	,005	,002	,005

a Grouping Variable: Grupos

**Tabela 338**

Descriptive Statistics					
	N	Mean	Std. Deviation	Minimum	Maximum
Póstest.PontapéTronco.Cabeça	145	1,6483	,47916	1,00	2,00
Póstest.PontapéAcçãoBraço	145	1,1379	,34602	1,00	2,00
Póstest.PontapéAcçãoPerna	145	1,5103	,56663	1,00	3,00
Póstest.PontapéControlo	145	1,3586	,48126	1,00	2,00
Grupos	145	1,2000	,40139	1,00	2,00

**Tabela 339**  
**Mann-Whitney Test**

Ranks				
	Grupos	N	Mean Rank	Sum of Ranks
Póstest.PontapéTronco.Cabeça	Grupo Experimental	116	78,50	9106,00
	Grupo Controlo	29	51,00	1479,00
	Total	145		
Póstest.PontapéAcçãoBraço	Grupo Experimental	116	74,88	8685,50
	Grupo Controlo	29	65,50	1899,50
	Total	145		
Póstest.PontapéAcçãoPerna	Grupo Experimental	116	76,50	8874,00
	Grupo Controlo	29	59,00	1711,00
	Total	145		
Póstest.PontapéControlo	Grupo Experimental	116	77,63	9004,50
	Grupo Controlo	29	54,50	1580,50
	Total	145		

**Tabela 340**

Test Statistics(a)				
	Póstest.PontapéTronco.Cabeça	Póstest.PontapéAcçãoBraço	Póstest.PontapéAcçãoPerna	Póstest.PontapéControlo
Mann-Whitney U	1044,000	1464,500	1276,000	1145,500
Wilcoxon W	1479,000	1899,500	1711,000	1580,500
Z	-3,813	-1,800	-2,287	-3,192
Asymp. Sig. (2-tailed)	,000	,072	,022	,001

a Grouping Variable: Grupos

**Tabela 341**

Descriptive Statistics					
	N	Mean	Std. Deviation	Minimum	Maximum
Pretest.PontapéTronco.Cabeça	116	1,0431	,20397	1,00	2,00
Pretest.PontapéAcçãoBraço	116	1,0000	,00000	1,00	1,00
Pretest.PontapéAcçãoPerna	116	1,2414	,42978	1,00	2,00
Pretest.PontapéControlo	116	1,0000	,00000	1,00	1,00
Póstest.PontapéTronco.Cabeça	116	1,7241	,44889	1,00	2,00
Póstest.PontapéAcçãoBraço	116	1,1638	,37169	1,00	2,00
Póstest.PontapéAcçãoPerna	116	1,5603	,56397	1,00	3,00
Póstest.PontapéControlo	116	1,4224	,49609	1,00	2,00

**Tabela 342**

Ranks				
		N	Mean Rank	Sum of Ranks
Póstest.PontapéTronco.Cabeça - Pretest.PontapéTronco.Cabeça	Negative Ranks	0(a)	,00	,00
	Positive Ranks	79(b)	40,00	3160,00
	Ties	37(c)		
	Total	116		
Póstest.PontapéAcçãoBraço - Pretest.PontapéAcçãoBraço	Negative Ranks	0(d)	,00	,00
	Positive Ranks	19(e)	10,00	190,00
	Ties	97(f)		
	Total	116		
Póstest.PontapéAcçãoPerna - Pretest.PontapéAcçãoPerna	Negative Ranks	7(g)	25,00	175,00
	Positive Ranks	43(h)	25,58	1100,00
	Ties	66(i)		
	Total	116		
Póstest.PontapéControlo - Pretest.PontapéControlo	Negative Ranks	0(j)	,00	,00
	Positive Ranks	49(k)	25,00	1225,00
	Ties	67(l)		
	Total	116		

a Póstest.PontapéTronco.Cabeça < Pretest.PontapéTronco.Cabeça

b Póstest.PontapéTronco.Cabeça > Pretest.PontapéTronco.Cabeça

c Póstest.PontapéTronco.Cabeça = Pretest.PontapéTronco.Cabeça

d Póstest.PontapéAcçãoBraço < Pretest.PontapéAcçãoBraço

e Póstest.PontapéAcçãoBraço > Pretest.PontapéAcçãoBraço

f Póstest.PontapéAcçãoBraço = Pretest.PontapéAcçãoBraço

g Póstest.PontapéAcçãoPerna < Pretest.PontapéAcçãoPerna

h Pós-test.PontapéAcçãoPerna > Pre-test.PontapéAcçãoPerna  
 i Pós-test.PontapéAcçãoPerna = Pre-test.PontapéAcçãoPerna  
 j Pós-test.PontapéControlo < Pre-test.PontapéControlo  
 k Pós-test.PontapéControlo > Pre-test.PontapéControlo  
 l Pós-test.PontapéControlo = Pre-test.PontapéControlo

**Tabela 343**

	Pós-test.PontapéTronco.Cabeça - Pre-test.PontapéTronco.Cabeça	Pós-test.PontapéAcçãoBraço - Pre-test.PontapéAcçãoBraço	Pós-test.PontapéAcçãoPerna - Pre-test.PontapéAcçãoPerna	Pós-test.PontapéControlo - Pre-test.PontapéControlo
Z	-8,888(a)	-4,359(a)	-5,082(a)	-7,000(a)
Asymp. Sig. (2-tailed)	,000	,000	,000	,000

a Based on negative ranks. b Wilcoxon Signed Ranks Test

**Tabela 344**

**Mann-Whitney Test**

	Género	N	Mean Rank	Sum of Ranks
Pós-test.PontapéTronco.Cabeça	rapaz	80	81,28	6502,50
	rapariga	65	62,81	4082,50
	Total	145		
Pós-test.PontapéAcçãoBraço	rapaz	80	77,50	6200,00
	rapariga	65	67,46	4385,00
	Total	145		
Pós-test.PontapéAcçãoPerna	rapaz	80	79,16	6332,50
	rapariga	65	65,42	4252,50
	Total	145		
Pós-test.PontapéControlo	rapaz	80	80,53	6442,50
	rapariga	65	63,73	4142,50
	Total	145		

**Tabela 345**

	Pós-test.PontapéTronco.Cabeça	Pós-test.PontapéAcçãoBraço	Pós-test.PontapéAcçãoPerna	Pós-test.PontapéControlo
Mann-Whitney U	1937,500	2240,000	2107,500	1997,500
Wilcoxon W	4082,500	4385,000	4252,500	4142,500
Z	-3,185	-2,396	-2,231	-2,884
Asymp. Sig. (2-tailed)	,001	,017	,026	,004

a Grouping Variable: Género

**Tabela 346**

	Case Processing Summary					
	Valid		Missing		Total	
	N	Percent	N	Percent	N	Percent
Género * Póstest.PontapéTronco.Cabeça	145	99,3%	1	,7%	146	100,0%
Género * Póstest.PontapéAcçãoBraço	145	99,3%	1	,7%	146	100,0%
Género * Póstest.PontapéAcçãoPerna	145	99,3%	1	,7%	146	100,0%
Género * Póstest.PontapéControlo	145	99,3%	1	,7%	146	100,0%

**Tabela 347**

Género \* Póstest.PontapéTronco.Cabeça Crosstabulation

		Póstest.PontapéTronco.Cabeça		Total
		Est.1	Est.2	
Género	rapaz	19	61	80
	rapariga	32	33	65
Total		51	94	145

**Tabela 348**

Género \* Póstest.PontapéAcçãoBraço Crosstabulation

		Póstest.PontapéAcçãoBraço		Total
		Est.1	Est.2	
Género	rapaz	64	16	80
	rapariga	61	4	65
Total		125	20	145

**Tabela 349**

Género \* Póstest.PontapéAcçãoPerna Crosstabulation

		Póstest.PontapéAcçãoPerna			Total
		Est.1	Est.2	Est.3	
Género	rapaz	36	39	5	80
	rapariga	40	25	0	65
Total		76	64	5	145

**Tabela 350**

Género \* Pós-teste Pontapé Controle Crosstabulation

		Pós-teste Pontapé Controle		Total
		Est.1	Est.2	
Género	rapaz	43	37	80
	rapariga	50	15	65
Total		93	52	145

**Tabela 351**

Descriptives

		N	Mean	Std. Deviation	Minimum	Maximum
Género	Grupo Experimental	116	1,4569	,50030	1,00	2,00
	Grupo Controle	29	1,4138	,50123	1,00	2,00
	Total	145	1,4483	,49904	1,00	2,00
Preteste Prod. Pontapé	Grupo Experimental	116	1,8252	1,39811	,10	7,65
	Grupo Controle	29	2,2586	2,07416	,18	7,98
	Total	145	1,9119	1,55816	,10	7,98
Pós-teste Prod. Pontapé	Grupo Experimental	116	2,5584	1,75456	,13	8,00
	Grupo Controle	29	2,2870	1,90105	,10	8,39
	Total	145	2,5041	1,78132	,10	8,39

**Tabela 352**

ANOVA

		Sum of Squares	df	Mean Square	F	Sig.
Género	Between Groups	,043	1	,043	,172	,679
	Within Groups	35,819	143	,250		
	Total	35,862	144			
Preteste Prod. Pontapé	Between Groups	4,357	1	4,357	1,805	,181
	Within Groups	345,253	143	2,414		
	Total	349,610	144			
Pós-teste Prod. Pontapé	Between Groups	1,709	1	1,709	,537	,465
	Within Groups	455,216	143	3,183		
	Total	456,924	144			

**Idade <sup>3</sup>/<sub>4</sub> anos - Pontapé****Tabela 353  
Frequencies**

		Statistics				
		Idade	Póstest.PontapéTronco.Cabeça	Póstest.PontapéAcçãoBraço	Póstest.PontapéAcçãoPerna	Póstest.PontapéControlo
N	Valid	116	116	116	116	116
	Missing	30	30	30	30	30

**Tabela 354  
Frequency Table**

		Idade			
		Frequency	Percent	Valid Percent	Cumulative Percent
Valid	3 anos	59	40,4	50,9	50,9
	4 anos	57	39,0	49,1	100,0
	Total	116	79,5	100,0	
Missing	System	30	20,5		
Total		146	100,0		

**Tabela 355  
Póstest.PontapéTronco.Cabeça**

		Frequency	Percent	Valid Percent	Cumulative Percent
Valid	1,00	32	21,9	27,6	27,6
	2,00	84	57,5	72,4	100,0
	Total	116	79,5	100,0	
Missing	System	30	20,5		
Total		146	100,0		

**Tabela 356  
Póstest.PontapéAcçãoBraço**

		Frequency	Percent	Valid Percent	Cumulative Percent
Valid	1,00	97	66,4	83,6	83,6
	2,00	19	13,0	16,4	100,0
	Total	116	79,5	100,0	
Missing	System	30	20,5		
Total		146	100,0		

**Tabela 357**

Póstest.PontapéAcçãoPerna

		Frequency	Percent	Valid Percent	Cumulative Percent
Valid	1,00	55	37,7	47,4	47,4
	2,00	57	39,0	49,1	96,6
	3,00	4	2,7	3,4	100,0
	Total	116	79,5	100,0	
Missing	System	30	20,5		
Total		146	100,0		

**Tabela 358**

Póstest.PontapéControlo

		Frequency	Percent	Valid Percent	Cumulative Percent
Valid	1,00	67	45,9	57,8	57,8
	2,00	49	33,6	42,2	100,0
	Total	116	79,5	100,0	
Missing	System	30	20,5		
Total		146	100,0		

**Tabela 359**

Frequency Table

		Idade			
		Frequency	Percent	Valid Percent	Cumulative Percent
Valid	3 anos	59	40,4	50,9	50,9
	4 anos	57	39,0	49,1	100,0
	Total	116	79,5	100,0	
Missing	System	30	20,5		
Total		146	100,0		

**Tabela 360**

Crosstabs

	Cases					
	Valid		Missing		Total	
	N	Percent	N	Percent	N	Percent
Idade * Póstest.PontapéTronco.C abeça	116	79,5%	30	20,5%	146	100,0%
Idade * Póstest.PontapéAcçãoBr aço	116	79,5%	30	20,5%	146	100,0%
Idade * Póstest.PontapéAcçãoPe rna	116	79,5%	30	20,5%	146	100,0%
Idade * Póstest.PontapéControlo	116	79,5%	30	20,5%	146	100,0%

**Tabela 361**

Idade \* Pós-test.PontapéTronco.Cabeça Crosstabulation

		Póstest.PontapéTronco.Cabeça		Total
		1,00	2,00	
Idade	3 anos	17	42	59
	4 anos	15	42	57
Total		32	84	116

**Tabela 362**

Idade \* Pós-test.PontapéAcçãoBraço Crosstabulation

		Póstest.PontapéAcçãoBraço		Total
		1,00	2,00	
Idade	3 anos	53	6	59
	4 anos	44	13	57
Total		97	19	116

**Tabela 363**

Idade \* Pós-test.PontapéAcçãoPerna Crosstabulation

		Póstest.PontapéAcçãoPerna			Total
		1,00	2,00	3,00	
Idade	3 anos	37	21	1	59
	4 anos	18	36	3	57
Total		55	57	4	116

**Tabela 364**

Idade \* Pós-test.PontapéControlo Crosstabulation

		Póstest.PontapéControlo		Total
		1,00	2,00	
Idade	3 anos	36	23	59
	4 anos	31	26	57
Total		67	49	116

**Tabela 365**  
**Oneway**

**Descriptives**

PóstesteProd.Pontapé

	N	Mean	Std. Deviation	Std. Error	95% Confidence Interval for Mean		Minimum	Maximum
					Lower Bound	Upper Bound		
3 anos	59	1,9932	1,49544	,19469	1,6035	2,3829	,19	7,47
4 anos	57	3,1434	1,82228	,24137	2,6599	3,6269	,13	8,00
Total	116	2,5584	1,75456	,16291	2,2357	2,8811	,13	8,00

**Tabela 366**

**ANOVA**

PóstesteProd.Pontapé

	Sum of Squares	df	Mean Square	F	Sig.
Between Groups	38,357	1	38,357	13,852	,000
Within Groups	315,667	114	2,769		
Total	354,024	115			

**Tabela 367**

**Oneway****Descriptives**

GanhosProdutoPontapé

	N	Mean	Std. Deviation	Std. Error	95% Confidence Interval for Mean		Minimum	Maximum
					Lower Bound	Upper Bound		
3 anos	59	90,3724	219,48673	28,57474	33,1739	147,5710	-150,00	1500,00
4 anos	57	104,5145	222,00891	29,40580	45,6076	163,4214	-84,34	1251,79
Total	116	97,3215	219,88219	20,41555	56,8823	137,7608	-150,00	1500,00

**Tabela 368**

**ANOVA**

GanhosProdutoPontapé

	Sum of Squares	df	Mean Square	F	Sig.
Between Groups	5798,210	1	5798,210	,119	,731
Within Groups	5554242,09	114	48721,421		
Total	5560040,219	115			

**Tabela 369**  
**NPar Tests**

Descriptive Statistics					
	N	Mean	Std. Deviation	Minimum	Maximum
Póstest.PontapéTronco.Cabeça	116	1,7241	,44889	1,00	2,00
Póstest.PontapéAcçãoBraço	116	1,1638	,37169	1,00	2,00
Póstest.PontapéAcçãoPerna	116	1,5603	,56397	1,00	3,00
Póstest.PontapéControlo	116	1,4224	,49609	1,00	2,00
Idade	116	1,4914	,50209	1,00	2,00

**Tabela 370**  
**Mann-Whitney Test**

Ranks				
	Idade	N	Mean Rank	Sum of Ranks
Póstest.PontapéTronco.Cabeça	3 anos	59	57,79	3409,50
	4 anos	57	59,24	3376,50
	Total	116		
Póstest.PontapéAcçãoBraço	3 anos	59	54,90	3239,00
	4 anos	57	62,23	3547,00
	Total	116		
Póstest.PontapéAcçãoPerna	3 anos	59	49,40	2914,50
	4 anos	57	67,92	3871,50
	Total	116		
Póstest.PontapéControlo	3 anos	59	56,61	3340,00
	4 anos	57	60,46	3446,00
	Total	116		

**Tabela 371**

Test Statistics(a)				
	Póstest.PontapéTronco.Cabeça	Póstest.PontapéAcçãoBraço	Póstest.PontapéAcçãoPerna	Póstest.PontapéControlo
Mann-Whitney U	1639,500	1469,000	1144,500	1570,000
Wilcoxon W	3409,500	3239,000	2914,500	3340,000
Z	-,300	-1,831	-3,369	-,720
Asymp. Sig. (2-tailed)	,764	,067	,001	,472

a Grouping Variable: Idade

**Tabela 372**

**T-Test**

Group Statistics					
	Género	N	Mean	Std. Deviation	Std. Error Mean
GanhosProdutoPontapé	rapaz	63	132,5285	275,17380	34,66864
	rapariga	53	55,4717	115,56272	15,87376

**Tabela 373**

Independent Samples Test										
		Levene's Test for Equality of Variances		t-test for Equality of Means						
		F	Sig.	t	df	Sig. (2-tailed)	Mean Difference	Std. Error Difference	95% Confidence Interval of the Difference	
									Lower	Upper
GanhosProdutoPontapé	Equal variances assumed	5,386	,022	1,901	114	,060	77,05682	40,52542	3,22372	157,33736
	Equal variances not assumed			2,021	86,204	,046	77,05682	38,12992	1,25960	152,85404

**Tabela 374**

Group Statistics					
	Género	N	Mean	Std. Deviation	Std. Error Mean
GanhosProdutoPontapé	rapaz	17	-,7166	46,57370	11,29578
	rapariga	12	91,6299	147,44632	42,56408

**Tabela 375**

Independent Samples Test										
		Levene's Test for Equality of Variances		t-test for Equality of Means						
		F	Sig.	t	df	Sig. (2-tailed)	Mean Difference	Std. Error Difference	95% Confidence Interval of the Difference	
									Lower	Upper
GanhosProdutoPontapé	Equal variances assumed	5,652	,025	2,432	27	,022	-92,34651	37,97158	170,25776	14,43527
	Equal variances not assumed			2,097	12,561	,057	-92,34651	44,03744	187,82260	3,12958

**Tabela 376**

Paired Samples Statistics					
		Mean	N	Std. Deviation	Std. Error Mean
Pair 1	PretesteProd.Pontapé	1,8252	116	1,39811	,12981
	PóstesteProd.Pontapé	2,5584	116	1,75456	,16291

**Tabela 377**

Paired Samples Test									
		Paired Differences					t	df	Sig. (2-tailed)
		Mean	Std. Deviation	Std. Error Mean	95% Confidence Interval of the Difference				
					Lower	Upper			
Pair 1	PretesteProd.Pontapé - PóstesteProd.Pontapé	-,73321	1,47053	,13654	-1,00366	-,46276	5,370	115	,000

**Tabela 378**

Paired Samples Correlations					
		N	Correlation	Sig.	
Pair 1	PretesteProd.Pontapé & PóstesteProd.Pontapé	116	,585	,000	

**Tabela 379**

**T-Test**

Group Statistics					
	Grupos	N	Mean	Std. Deviation	Std. Error Mean
GanhosProdutoPontapé	Grupo Experimental	116	97,3215	219,88219	20,41555
	Grupo Controle	29	37,4957	109,19176	20,27640

**Tabela 380**

Independent Samples Test										
		Levene's Test for Equality of Variances		t-test for Equality of Means						
		F	Sig.	t	df	Sig. (2-tailed)	Mean Difference	Std. Error Difference	95% Confidence Interval of the Difference	
									Lower	Upper
GanhosProdutoPontapé	Equal variances assumed	2,168	,143	1,419	143	,158	59,82582	42,14913	-23,49004	143,14168
	Equal variances not assumed			2,079	90,821	,040	59,82582	28,77372	2,66884	116,98280

**Tabela 381  
Mann-Whitney Test**

## Descriptive Statistics

	N	Mean	Std. Deviation	Minimum	Maximum
Póstest.PontapéTronco.Cabeça	116	1,7241	,44889	1,00	2,00
Póstest.PontapéAcçãoBraço	116	1,1638	,37169	1,00	2,00
Póstest.PontapéAcçãoPerna	116	1,5603	,56397	1,00	3,00
Póstest.PontapéControlo	116	1,4224	,49609	1,00	2,00
Género	116	1,4569	,50030	1,00	2,00

**Tabela 382**

**Ranks**

	Sexo	N	Mean Rank	Sum of Ranks
Póstest.PontapéTronco.Cabeça	rapaz	63	65,29	4113,50
	rapariga	53	50,42	2672,50
	Total	116		
Póstest.PontapéAcçãoBraço	rapaz	63	62,81	3957,00
	rapariga	53	53,38	2829,00
	Total	116		
Póstest.PontapéAcçãoPerna	rapaz	63	62,83	3958,00
	rapariga	53	53,36	2828,00
	Total	116		
Póstest.PontapéControlo	rapaz	63	65,30	4114,00
	rapariga	53	50,42	2672,00
	Total	116		

**Tabela 383**

**Test Statistics(a)**

	Póstest.PontapéTronco.Cabeça	Póstest.PontapéAcçãoBraço	Póstest.PontapéAcçãoPerna	Póstest.PontapéControlo
Mann-Whitney U	1241,500	1398,000	1397,000	1241,000
Wilcoxon W	2672,500	2829,000	2828,000	2672,000
Z	-3,064	-2,347	-1,716	-2,776
Asymp. Sig. (2-tailed)	,002	,019	,086	,006

a Grouping Variable: Género

**Tabela 384**

**Póstest.PontapéTronco.Cabeça \* Género Crosstabulation**

Count

		Género		Total
		rapaz	rapariga	
Póstest.PontapéTronco.Cabeça	1,00	10	22	32
	2,00	53	31	84
Total		63	53	116

**Tabela 385**

Póstest.PontapéAcçãoBraço \* Género Crosstabulation

Count

		Género		Total
		rapaz	rapariga	
Póstest.PontapéAcçã	1,00	48	49	97
oBraço	2,00	15	4	19
Total		63	53	116

**Tabela 386**

Póstest.PontapéAcçãoPerna \* Género Crosstabulation

Count

		Género		Total
		rapaz	rapariga	
Póstest.PontapéAcção	1,00	26	29	55
Perna	2,00	33	24	57
	3,00	4	0	4
Total		63	53	116

**Tabela 387**

Póstest.PontapéControlo \* Género Crosstabulation

Count

		Género		Total
		rapaz	rapariga	
Póstest.PontapéControlo	1,00	29	38	67
	2,00	34	15	49
Total		63	53	116

## Contexto Aprendizagem Dirigido 4 Meses

ESTATÍSTICA DESCRITIVA - MEDIDAS DE TENDÊNCIA CENTRAL - MEDIDAS EM ESCALAS DE RAZÃO - Parâmetro Quantitativo - Produto - Pré-teste e Pós-teste

**Tabela 388**

Descriptive Statistics

	N	Minimum	Maximum	Mean	Std. Deviation
PretesteProd.Pontapé	26	,10	5,88	1,8933	1,65719
PóstesteProd.Pontapé	26	,48	8,00	3,4170	2,30496
Valid N (listwise)	26				

ESTATÍSTICA DESCRITIVA - TENDÊNCIA CENTRAL - FREQUÊNCIAS – MEDIDAS EM ESCALAS ORDINAIS - Parâmetros Qualitativos - Processo - Pré-teste e Pós-teste

**Tabela 389**

Statistics

		Pretest.PontapéTronco.Cabeça	Pretest.PontapéAcçãoBraço	Pretest.PontapéAcçãoPerna	Pretest.PontapéControlo
N	Valid	26	26	26	26
	Missing	120	120	120	120

**Tabela 390**

Pretest.PontapéTronco.Cabeça

		Frequency	Percent	Valid Percent	Cumulative Percent
Valid	1,00	24	16,4	92,3	92,3
	2,00	2	1,4	7,7	100,0
	Total	26	17,8	100,0	
Missing	System	120	82,2		
Total		146	100,0		

**Tabela 391**

Pretest.PontapéAcçãoBraço

		Frequency	Percent	Valid Percent	Cumulative Percent
Valid	1,00	26	17,8	100,0	100,0
Missing	System	120	82,2		
Total		146	100,0		

**Tabela 392**

Pretest.PontapéAcçãoPerna

		Frequency	Percent	Valid Percent	Cumulative Percent
Valid	1,00	13	8,9	50,0	50,0
	2,00	13	8,9	50,0	100,0
	Total	26	17,8	100,0	
Missing	System	120	82,2		
Total		146	100,0		

**Tabela 393**

Pretest.PontapéControlo

		Frequency	Percent	Valid Percent	Cumulative Percent
Valid	1,00	26	17,8	100,0	100,0
Missing	System	120	82,2		
Total		146	100,0		

**Tabela 394**

Statistics

		Póstest.PontapéTronco.Cabeça	Póstest.PontapéAcçãoBraço	Póstest.PontapéAcçãoPerna	Póstest.PontapéControlo
N	Valid	26	26	26	26
	Missing	120	120	120	120

**Tabela 395**

Póstest.PontapéTronco.Cabeça

		Frequency	Percent	Valid Percent	Cumulative Percent
Valid	1,00	8	5,5	30,8	30,8
	2,00	18	12,3	69,2	100,0
	Total	26	17,8	100,0	
Missing	System	120	82,2		
Total		146	100,0		

**Tabela 396**

Póstest.PontapéAcçãoBraço

		Frequency	Percent	Valid Percent	Cumulative Percent
Valid	1,00	23	15,8	88,5	88,5
	2,00	3	2,1	11,5	100,0
	Total	26	17,8	100,0	
Missing	System	120	82,2		
Total		146	100,0		

**Tabela 397**

Póstest.PontapéAcçãoPerna

		Frequency	Percent	Valid Percent	Cumulative Percent
Valid	1,00	11	7,5	42,3	42,3
	2,00	13	8,9	50,0	92,3
	3,00	2	1,4	7,7	100,0
	Total	26	17,8	100,0	
Missing	System	120	82,2		
Total		146	100,0		

**Tabela 398**

Póstest.PontapéControlo

		Frequency	Percent	Valid Percent	Cumulative Percent
Valid	1,00	19	13,0	73,1	73,1
	2,00	7	4,8	26,9	100,0
	Total	26	17,8	100,0	
Missing	System	120	82,2		
Total		146	100,0		

**Tabela 399**

	Case Processing Summary					
	Cases					
	Valid		Missing		Total	
	N	Percent	N	Percent	N	Percent
Grupos * Póstest.PontapéTronco.Cabeça	55	37,7%	91	62,3%	146	100,0%
Grupos * Póstest.PontapéAcçãoBraço	55	37,7%	91	62,3%	146	100,0%
Grupos * Póstest.PontapéAcçãoPerna	55	37,7%	91	62,3%	146	100,0%
Grupos * Póstest.PontapéControlo	55	37,7%	91	62,3%	146	100,0%

**Tabela 400****Grupos \* Póstest.PontapéTronco.Cabeça Crosstabulation**

		Póstest.PontapéTronco.Cabeça		Total
		1,00	2,00	
Grupos	Grupo Dirigido 4 meses	8	18	26
	Grupo Controlo	19	10	29
Total		27	28	55

**Tabela 401****Grupos \* Póstest.PontapéAcçãoBraço Crosstabulation**

		Póstest.PontapéAcçãoBraço		Total
		1,00	2,00	
Grupos	Grupo Dirigido 4 meses	23	3	26
	Grupo Controlo	28	1	29
Total		51	4	55

**Tabela 402****Grupos \* Póstest.PontapéAcçãoPerna Crosstabulation**

		Póstest.PontapéAcçãoPerna			Total
		1,00	2,00	3,00	
Grupos	Grupo Dirigido 4 meses	11	13	2	26
	Grupo Controlo	21	7	1	29
Total		32	20	3	55

**Tabela 403****Grupos \* Pós-test.PontapéControlo Crosstabulation**

		Pós-test.PontapéControlo		Total
		1,00	2,00	
Grupos	Grupo Dirigido 4 meses	19	7	26
	Grupo Controlo	26	3	29
Total		45	10	55

**Tabela 404****Case Processing Summary**

	Cases					
	Valid		Missing		Total	
	N	Percent	N	Percent	N	Percent
Género * Pós-test.PontapéTronco.Cabeça	55	37,7%	91	62,3%	146	100,0%
Género * Pós-test.PontapéAcçãoBraço	55	37,7%	91	62,3%	146	100,0%
Género * Pós-test.PontapéAcçãoPerna	55	37,7%	91	62,3%	146	100,0%
Género * Pós-test.PontapéControlo	55	37,7%	91	62,3%	146	100,0%

**Tabela 405****Género \* Pós-test.PontapéTronco.Cabeça Crosstabulation**

		Pós-test.PontapéTronco.Cabeça		Total
		1,00	2,00	
Género	rapaz	13	20	33
	rapariga	14	8	22
Total		27	28	55

**Tabela 406****Género \* Pós-test.PontapéAcçãoBraço Crosstabulation**

		Pós-test.PontapéAcçãoBraço		Total
		1,00	2,00	
Género	rapaz	29	4	33
	rapariga	22	0	22
Total		51	4	55

**Tabela 407**

Género \* Pós-teste Pontapé Ação Perna Crosstabulation

		Pós-teste Pontapé Ação Perna			Total
		1,00	2,00	3,00	
Género	rapaz	18	12	3	33
	rapariga	14	8	0	22
Total		32	20	3	55

**Tabela 408**

Género \* Pós-teste Pontapé Controlo Crosstabulation

		Pós-teste Pontapé Controlo		Total
		1,00	2,00	
Género	rapaz	24	9	33
	rapariga	21	1	22
Total		45	10	55

**Tabela 409****ANOVA****Descriptives**

		N	Mean	Std. Deviation	Std. Error	Minimum	Maximum
Preteste Prod. Pontapé	Cont. Dirig. 4 Meses	26	1,8933	1,65719	,32500	,10	5,88
	Grupo Controlo	29	2,2586	2,07416	,38516	,18	7,98
	Total	55	2,0859	1,88043	,25356	,10	7,98
Pós-teste Prod. Pontapé	Cont. Dirig. 4 Meses	26	3,4170	2,30496	,45204	,48	8,00
	Grupo Controlo	29	2,2870	1,90105	,35302	,10	8,39
	Total	55	2,8212	2,15817	,29101	,10	8,39

**Tabela 410****ANOVA**

		Sum of Squares	df	Mean Square	F	Sig.
Preteste Prod. Pontapé	Between Groups	1,829	1	1,829	,512	,477
	Within Groups	189,117	53	3,568		
	Total	190,945	54			
Pós-teste Prod. Pontapé	Between Groups	17,504	1	17,504	3,964	,052
	Within Groups	234,013	53	4,415		
	Total	251,517	54			

**Tabela 411**

**Descriptives**

GanhosProdutoPontapé

	N	Mean	Std. Deviation	Std. Error	95% Confidence Interval for Mean		Minimum	Maximum
					Lower Bound	Upper Bound		
rapaz	33	148,3302	357,30615	62,19902	21,6350	275,0255	-75,64	1500,00
rapariga	22	88,4319	148,05824	31,56612	22,7865	154,0772	-150,00	476,67
Total	55	124,3709	291,64511	39,32542	45,5282	203,2136	-150,00	1500,00

**Tabela 412**

**ANOVA**

GanhosProdutoPontapé

	Sum of Squares	df	Mean Square	F	Sig.
Between Groups	47359,075	1	47359,075	,552	,461
Within Groups	4545711,982	53	85768,151		
Total	4593071,058	54			

**Tabela 413**

**Descriptives**

GanhosProdutoPontapé

	N	Mean	Std. Deviation	Std. Error	Minimum	Maximum
Cont.Dirig.4Meses	26	221,2701	389,67853	76,42225	-150,00	1500,00
Grupo Controllo	29	37,4957	109,19176	20,27640	-89,58	476,67
Total	55	124,3709	291,64511	39,32542	-150,00	1500,00

**Tabela 414**

**ANOVA**

GanhosProdutoPontapé

	Sum of Squares	df	Mean Square	F	Sig.
Between Groups	462997,551	1	462997,551	5,942	,018
Within Groups	4130073,506	53	77925,915		
Total	4593071,058	54			

**Tabela 415****Descriptive Statistics**

	N	Mean	Std. Deviation	Minimum	Maximum
Póstest.PontapéTronco.Cabeça	55	1,5091	,50452	1,00	2,00
Póstest.PontapéAcçãoBraço	55	1,0727	,26208	1,00	2,00
Póstest.PontapéAcçãoPerna	55	1,4727	,60414	1,00	3,00
Póstest.PontapéControlo	55	1,1818	,38925	1,00	2,00
Grupos	55	1,5273	,50386	1,00	2,00

**Tabela 416****Mann-Whitney Test****Ranks**

	Grupos	N	Mean Rank	Sum of Ranks
Póstest.PontapéTronco.Cabeça	Grupo Dirigido 4 meses	26	33,04	859,00
	Grupo Controlo	29	23,48	681,00
	Total	55		
Póstest.PontapéAcçãoBraço	Grupo Dirigido 4 meses	26	29,17	758,50
	Grupo Controlo	29	26,95	781,50
	Total	55		
Póstest.PontapéAcçãoPerna	Grupo Dirigido 4 meses	26	32,38	842,00
	Grupo Controlo	29	24,07	698,00
	Total	55		
Póstest.PontapéControlo	Grupo Dirigido 4 meses	26	30,40	790,50
	Grupo Controlo	29	25,84	749,50
	Total	55		

**Tabela 417****Test Statistics(a)**

	Póstest.PontapéTronco.Cabeça	Póstest.PontapéAcçãoBraço	Póstest.PontapéAcçãoPerna	Póstest.PontapéControlo
Mann-Whitney U	246,000	346,500	263,000	314,500
Wilcoxon W	681,000	781,500	698,000	749,500
Z	-2,550	-1,143	-2,212	-1,577
Asymp. Sig. (2-tailed)	,011	,253	,027	,115

a Grouping Variable: Grupos

**Tabela 418**

Descriptive Statistics					
	N	Mean	Std. Deviation	Minimum	Maximum
Póstest.PontapéTronco.Cabeça	55	1,5091	,50452	1,00	2,00
Póstest.PontapéAcçãoBraço	55	1,0727	,26208	1,00	2,00
Póstest.PontapéAcçãoPerna	55	1,4727	,60414	1,00	3,00
Póstest.PontapéControlo	55	1,1818	,38925	1,00	2,00
Sexo	55	1,4000	,49441	1,00	2,00

**Tabela 419****Mann-Whitney Test**

Ranks				
	Sexo	N	Mean Rank	Sum of Ranks
Póstest.PontapéTronco.Cabeça	rapaz	33	30,67	1012,00
	rapariga	22	24,00	528,00
	Total	55		
Póstest.PontapéAcçãoBraço	rapaz	33	29,33	968,00
	rapariga	22	26,00	572,00
	Total	55		
Póstest.PontapéAcçãoPerna	rapaz	33	29,36	969,00
	rapariga	22	25,95	571,00
	Total	55		
Póstest.PontapéControlo	rapaz	33	30,50	1006,50
	rapariga	22	24,25	533,50
	Total	55		

**Tabela 420**

Test Statistics(a)				
	Póstest.PontapéTronco.Cabeça	Póstest.PontapéAcçãoBraço	Póstest.PontapéAcçãoPerna	Póstest.PontapéControlo
Mann-Whitney U	275,000	319,000	318,000	280,500
Wilcoxon W	528,000	572,000	571,000	533,500
Z	-1,746	-1,680	-,890	-2,121
Asymp. Sig. (2-tailed)	,081	,093	,374	,034

a Grouping Variable: Género

**Tabela 421**  
**Teste Wilcoxon**

Descriptive Statistics					
	N	Mean	Std. Deviation	Minimum	Maximum
Pretest.PontapéTronco.Cabeça	26	1,0769	,27175	1,00	2,00
Pretest.PontapéAcçãoBraço	26	1,0000	,00000	1,00	1,00
Pretest.PontapéAcçãoPerna	26	1,5000	,50990	1,00	2,00
Pretest.PontapéControlo	26	1,0000	,00000	1,00	1,00
Póstest.PontapéTronco.Cabeça	26	1,6923	,47068	1,00	2,00
Póstest.PontapéAcçãoBraço	26	1,1154	,32581	1,00	2,00
Póstest.PontapéAcçãoPerna	26	1,6538	,62880	1,00	3,00
Póstest.PontapéControlo	26	1,2692	,45234	1,00	2,00

**Tabela 422**  
**Wilcoxon Signed Ranks Test**

Ranks				
		N	Mean Rank	Sum of Ranks
Póstest.PontapéTronco.Cabeça - Pretest.PontapéTronco.Cabeça	Negative Ranks	0(a)	,00	,00
	Positive Ranks	16(b)	8,50	136,00
	Ties	10(c)		
	Total	26		
Póstest.PontapéAcçãoBraço - Pretest.PontapéAcçãoBraço	Negative Ranks	0(d)	,00	,00
	Positive Ranks	3(e)	2,00	6,00
	Ties	23(f)		
	Total	26		
Póstest.PontapéAcçãoPerna - Pretest.PontapéAcçãoPerna	Negative Ranks	3(g)	5,50	16,50
	Positive Ranks	7(h)	5,50	38,50
	Ties	16(i)		
	Total	26		
Póstest.PontapéControlo - Pretest.PontapéControlo	Negative Ranks	0(j)	,00	,00
	Positive Ranks	7(k)	4,00	28,00
	Ties	19(l)		
	Total	26		

a Póstest.PontapéTronco.Cabeça < Pretest.PontapéTronco.Cabeça

- b Pós-test.PontapéTronco.Cabeça > Pre-test.PontapéTronco.Cabeça
- c Pós-test.PontapéTronco.Cabeça = Pre-test.PontapéTronco.Cabeça
- d Pós-test.PontapéAcçãoBraço < Pre-test.PontapéAcçãoBraço
- e Pós-test.PontapéAcçãoBraço > Pre-test.PontapéAcçãoBraço
- f Pós-test.PontapéAcçãoBraço = Pre-test.PontapéAcçãoBraço
- g Pós-test.PontapéAcçãoPerna < Pre-test.PontapéAcçãoPerna
- h Pós-test.PontapéAcçãoPerna > Pre-test.PontapéAcçãoPerna
- i Pós-test.PontapéAcçãoPerna = Pre-test.PontapéAcçãoPerna
- j Pós-test.PontapéControlo < Pre-test.PontapéControlo
- k Pós-test.PontapéControlo > Pre-test.PontapéControlo
- l Pós-test.PontapéControlo = Pre-test.PontapéControlo

**Tabela 423**

**Test Statistics(b)**

	Pós-test.PontapéTronco.Cabeça - Pre-test.PontapéTronco.Cabeça	Pós-test.PontapéAcçãoBraço - Pre-test.PontapéAcçãoBraço	Pós-test.PontapéAcçãoPerna - Pre-test.PontapéAcçãoPerna	Pós-test.PontapéControlo - Pre-test.PontapéControlo
Z	-4,000(a)	-1,732(a)	-1,265(a)	-2,646(a)
Asymp. Sig. (2-tailed)	,000	,083	,206	,008

a Based on negative ranks.

b Wilcoxon Signed Ranks Test

## Contexto Aprendizagem Dirigido 2 Meses

ESTATÍSTICA DESCRITIVA - MEDIDAS DE TENDÊNCIA CENTRAL - MEDIDAS EM ESCALAS DE RAZÃO - Parâmetro Quantitativo - Produto - Pré-teste e Pós-teste

Tabela 424

Descriptive Statistics

	N	Minimum	Maximum	Mean	Std. Deviation
PretesteProd.Pontapé	29	,46	7,65	2,1170	1,63661
PóstesteProd.Pontapé	29	,65	5,77	2,3294	1,33442
Valid N (listwise)	29				

ESTATÍSTICA DESCRITIVA - TENDÊNCIA CENTRAL - FREQUÊNCIAS – MEDIDAS EM ESCALAS ORDINAIS - Parâmetros Qualitativos - Processo - Pré-teste e Pós-teste

Tabela 425

Statistics

		Pretest.PontapéTronco.Cabeça	Pretest.PontapéAcçãoBraço	Pretest.PontapéAcçãoPerna	Pretest.PontapéControlo
N	Valid	29	29	29	29
	Missing	117	117	117	117

**Tabela 426**

Pretest.PontapéTronco.Cabeça

		Frequency	Percent	Valid Percent	Cumulative Percent
Valid	1,00	29	19,9	100,0	100,0
Missing	System	117	80,1		
Total		146	100,0		

**Tabela 427**

Pretest.PontapéAcçãoBraço

		Frequency	Percent	Valid Percent	Cumulative Percent
Valid	1,00	29	19,9	100,0	100,0
Missing	System	117	80,1		
Total		146	100,0		

**Tabela 428**

Pretest.PontapéAcçãoPerna

		Frequency	Percent	Valid Percent	Cumulative Percent
Valid	1,00	23	15,8	79,3	79,3
	2,00	6	4,1	20,7	100,0
	Total	29	19,9	100,0	
Missing	System	117	80,1		
Total		146	100,0		

**Tabela 429**

Pretest.PontapéControlo

		Frequency	Percent	Valid Percent	Cumulative Percent
Valid	1,00	29	19,9	100,0	100,0
Missing	System	117	80,1		
Total		146	100,0		

**Tabela 430**

Statistics

		Póstest.PontapéTronco.Cabeça	Póstest.PontapéAcçãoBraço	Póstest.PontapéAcçãoPerna	Póstest.PontapéControlo
N	Valid	29	29	29	29
	Missing	117	117	117	117

**Tabela 431**

Póstest.PontapéTronco.Cabeça

		Frequency	Percent	Valid Percent	Cumulative Percent
Valid	1,00	11	7,5	37,9	37,9
	2,00	18	12,3	62,1	100,0
	Total	29	19,9	100,0	
Missing	System	117	80,1		
Total		146	100,0		

**Tabela 432**

Póstest.PontapéAcçãoBraço

		Frequency	Percent	Valid Percent	Cumulative Percent
Valid	1,00	24	16,4	82,8	82,8
	2,00	5	3,4	17,2	100,0
	Total	29	19,9	100,0	
Missing	System	117	80,1		
Total		146	100,0		

**Tabela 433**

Póstest.PontapéAcçãoPerna

		Frequency	Percent	Valid Percent	Cumulative Percent
Valid	1,00	9	6,2	31,0	31,0
	2,00	19	13,0	65,5	96,6
	3,00	1	,7	3,4	100,0
	Total	29	19,9	100,0	
Missing	System	117	80,1		
Total		146	100,0		

**Tabela 434**

Póstest.PontapéControlo

		Frequency	Percent	Valid Percent	Cumulative Percent
Valid	1,00	14	9,6	48,3	48,3
	2,00	15	10,3	51,7	100,0
	Total	29	19,9	100,0	
Missing	System	117	80,1		
Total		146	100,0		

**Tabela 435**

	Case Processing Summary					
	Cases					
	Valid		Missing		Total	
	N	Percent	N	Percent	N	Percent
Grupos * Póstest.PontapéTronco.Cabeça	58	39,7%	88	60,3%	146	100,0%
Grupos * Póstest.PontapéAcçãoBraço	58	39,7%	88	60,3%	146	100,0%
Grupos * Póstest.PontapéAcçãoPerna	58	39,7%	88	60,3%	146	100,0%
Grupos * Póstest.PontapéControlo	58	39,7%	88	60,3%	146	100,0%

**Tabela 436****Grupos \* Póstest.PontapéTronco.Cabeça Crosstabulation**

		Póstest.PontapéTronco.Cabeça		Total
		1,00	2,00	
Grupos	Grupo Dirigido 2 meses	11	18	29
	Grupo Controlo	19	10	29
Total		30	28	58

**Tabela 437****Grupos \* Póstest.PontapéAcçãoBraço Crosstabulation**

		Póstest.PontapéAcçãoBraço		Total
		1,00	2,00	
Grupos	Grupo Dirigido 2 meses	24	5	29
	Grupo Controlo	28	1	29
Total		52	6	58

**Tabela 438****Grupos \* Póstest.PontapéAcçãoPerna Crosstabulation**

		Póstest.PontapéAcçãoPerna			Total
		1,00	2,00	3,00	
Grupos	Grupo Dirigido 2 meses	9	19	1	29
	Grupo Controlo	21	7	1	29
Total		30	26	2	58

**Tabela 439****Grupos \* Pós-test.PontapéControlo Crosstabulation**

		Pós-test.PontapéControlo		Total
		1,00	2,00	
Grupos	Grupo Dirigido 2 meses	14	15	29
	Grupo Controlo	26	3	29
Total		40	18	58

**Tabela 440****Case Processing Summary**

	Cases					
	Valid		Missing		Total	
	N	Percent	N	Percent	N	Percent
Género * Pós-test.PontapéTronco.Cabeça	58	39,7%	88	60,3%	146	100,0%
Género * Pós-test.PontapéAcçãoBraço	58	39,7%	88	60,3%	146	100,0%
Género * Pós-test.PontapéAcçãoPerna	58	39,7%	88	60,3%	146	100,0%
Género * Pós-test.PontapéControlo	58	39,7%	88	60,3%	146	100,0%

**Tabela 441****Género \* Pós-test.PontapéTronco.Cabeça Crosstabulation**

		Pós-test.PontapéTronco.Cabeça		Total
		1,00	2,00	
Género	rapaz	13	20	33
	rapariga	17	8	25
Total		30	28	58

**Tabela 442****Género \* Pós-test.PontapéAcçãoBraço Crosstabulation**

		Pós-test.PontapéAcçãoBraço		Total
		1,00	2,00	
Género	rapaz	29	4	33
	rapariga	23	2	25
Total		52	6	58

**Tabela 443**

Género \* Pós-teste Pontapé Ação Perna Crosstabulation

		Pós-teste Pontapé Ação Perna			Total
		1,00	2,00	3,00	
Género	rapaz	14	17	2	33
	rapariga	16	9	0	25
Total		30	26	2	58

**Tabela 444**

Género \* Pós-teste Pontapé Controlo Crosstabulation

		Pós-teste Pontapé Controlo		Total
		1,00	2,00	
Género	rapaz	19	14	33
	rapariga	21	4	25
Total		40	18	58

**Tabela 445****ANOVA****Descriptives**

		N	Mean	Std. Deviation	Std. Error	Minimum	Maximum
Preteste Prod. Pontapé	Exp. Dirig. 2. Meses	29	2,1170	1,63661	,30391	,46	7,65
	Grupo Controlo	29	2,2586	2,07416	,38516	,18	7,98
	Total	58	2,1878	1,85315	,24333	,18	7,98
Pós-teste Prod. Pontapé	Exp. Dirig. 2. Meses	29	2,3294	1,33442	,24780	,65	5,77
	Grupo Controlo	29	2,2870	1,90105	,35302	,10	8,39
	Total	58	2,3082	1,62802	,21377	,10	8,39

**Tabela 446****Oneway****ANOVA**

		Sum of Squares	df	Mean Square	F	Sig.
Preteste Prod. Pontapé	Between Groups	,291	1	,291	,083	,774
	Within Groups	195,457	56	3,490		
	Total	195,748	57			
Pós-teste Prod. Pontapé	Between Groups	,026	1	,026	,010	,922
	Within Groups	151,050	56	2,697		
	Total	151,076	57			

**Tabela 447 Descriptives**

GanhosProdutoPontapé

	N	Mean	Std. Deviation	Std. Error	95% Confidence Interval for Mean		Minimum	Maximum
					Lower Bound	Upper Bound		
rapaz	33	24,0973	73,35788	12,76997	-1,9143	50,1089	-75,64	298,33
rapariga	25	58,3190	113,99191	22,79838	11,2655	105,3726	-89,58	476,67
Total	58	38,8480	93,72619	12,30685	14,2040	63,4921	-89,58	476,67

**Tabela 448**

**ANOVA**

GanhosProdutoPontapé

	Sum of Squares	df	Mean Square	F	Sig.
Between Groups	16658,260	1	16658,260	1,927	,171
Within Groups	484063,849	56	8643,997		
Total	500722,109	57			

**Tabela 449**

**Descriptives**

GanhosProdutoPontapé

	N	Mean	Std. Deviation	Std. Error	Minimum	Maximum
Exp.Dirig.2.Meses	29	40,2004	77,17709	14,33143	-60,93	298,33
Grupo Controllo	29	37,4957	109,19176	20,27640	-89,58	476,67
Total	58	38,8480	93,72619	12,30685	-89,58	476,67

**Tabela 450**

**ANOVA**

GanhosProdutoPontapé

	Sum of Squares	df	Mean Square	F	Sig.
Between Groups	106,071	1	106,071	,012	,914
Within Groups	500616,037	56	8939,572		
Total	500722,109	57			

**Tabela 451**

Descriptive Statistics					
	N	Mean	Std. Deviation	Minimum	Maximum
Póstest.PontapéTronco.Cabeça	58	1,4828	,50407	1,00	2,00
Póstest.PontapéAcçãoBraço	58	1,1034	,30720	1,00	2,00
Póstest.PontapéAcçãoPerna	58	1,5172	,56944	1,00	3,00
Póstest.PontapéControlo	58	1,3103	,46668	1,00	2,00
Grupos	58	1,5000	,50437	1,00	2,00

**Tabela 452****Mann-Whitney Test**

Ranks				
	Grupos	N	Mean Rank	Sum of Ranks
Póstest.PontapéTronco.Cabeça	Grupo Dirigido 2 meses	29	33,50	971,50
	Grupo Controlo	29	25,50	739,50
	Total	58		
Póstest.PontapéAcçãoBraço	Grupo Dirigido 2 meses	29	31,50	913,50
	Grupo Controlo	29	27,50	797,50
	Total	58		
Póstest.PontapéAcçãoPerna	Grupo Dirigido 2 meses	29	35,29	1023,50
	Grupo Controlo	29	23,71	687,50
	Total	58		
Póstest.PontapéControlo	Grupo Dirigido 2 meses	29	35,50	1029,50
	Grupo Controlo	29	23,50	681,50
	Total	58		

**Tabela 453**

Test Statistics(a)				
	Póstest.PontapéTronco.Cabeça	Póstest.PontapéAcçãoBraço	Póstest.PontapéAcçãoPerna	Póstest.PontapéControlo
Mann-Whitney U	304,500	362,500	252,500	246,500
Wilcoxon W	739,500	797,500	687,500	681,500
Z	-2,084	-1,710	-2,974	-3,376
Asymp. Sig. (2-tailed)	,037	,087	,003	,001

a Grouping Variable: Grupos

**Tabela 454**

Descriptive Statistics					
	N	Mean	Std. Deviation	Minimum	Maximum
Póstest.PontapéTronco.Cabeça	58	1,4828	,50407	1,00	2,00
Póstest.PontapéAcçãoBraço	58	1,1034	,30720	1,00	2,00
Póstest.PontapéAcçãoPerna	58	1,5172	,56944	1,00	3,00
Póstest.PontapéControlo	58	1,3103	,46668	1,00	2,00
Género	58	1,4310	,49955	1,00	2,00

**Tabela 455****Mann-Whitney Test**

Ranks				
	Sexo	N	Mean Rank	Sum of Ranks
Póstest.PontapéTronco.Cabeça	rapaz	33	33,08	1091,50
	rapariga	25	24,78	619,50
	Total	58		
Póstest.PontapéAcçãoBraço	rapaz	33	30,02	990,50
	rapariga	25	28,82	720,50
	Total	58		
Póstest.PontapéAcçãoPerna	rapaz	33	32,47	1071,50
	rapariga	25	25,58	639,50
	Total	58		
Póstest.PontapéControlo	rapaz	33	32,80	1082,50
	rapariga	25	25,14	628,50
	Total	58		

**Tabela 456**

Test Statistics(a)				
	Póstest.PontapéTronco.Cabeça	Póstest.PontapéAcçãoBraço	Póstest.PontapéAcçãoPerna	Póstest.PontapéControlo
Mann-Whitney U	294,500	395,500	314,500	303,500
Wilcoxon W	619,500	720,500	639,500	628,500
Z	-2,140	-,506	-1,752	-2,136
Asymp. Sig. (2-tailed)	,032	,613	,080	,033

a Grouping Variable: Género

**Tabela 457**  
**Teste Wilcoxon**

Descriptive Statistics					
	N	Mean	Std. Deviation	Minimum	Maximum
Pretest.PontapéTronco.Cabeça	29	1,0000	,00000	1,00	1,00
Pretest.PontapéAcçãoBraço	29	1,0000	,00000	1,00	1,00
Pretest.PontapéAcçãoPerna	29	1,2069	,41225	1,00	2,00
Pretest.PontapéControlo	29	1,0000	,00000	1,00	1,00
Póstest.PontapéTronco.Cabeça	29	1,6207	,49380	1,00	2,00
Póstest.PontapéAcçãoBraço	29	1,1724	,38443	1,00	2,00
Póstest.PontapéAcçãoPerna	29	1,7241	,52757	1,00	3,00
Póstest.PontapéControlo	29	1,5172	,50855	1,00	2,00

**Tabela 458**  
**Wilcoxon Signed Ranks Test**

Ranks				
		N	Mean Rank	Sum of Ranks
Póstest.PontapéTronco.Cabeça - Pretest.PontapéTronco.Cabeça	Negative Ranks	0(a)	,00	,00
	Positive Ranks	18(b)	9,50	171,00
	Ties	11(c)		
	Total	29		
Póstest.PontapéAcçãoBraço - Pretest.PontapéAcçãoBraço	Negative Ranks	0(d)	,00	,00
	Positive Ranks	5(e)	3,00	15,00
	Ties	24(f)		
	Total	29		
Póstest.PontapéAcçãoPerna - Pretest.PontapéAcçãoPerna	Negative Ranks	1(g)	9,00	9,00
	Positive Ranks	16(h)	9,00	144,00
	Ties	12(i)		
	Total	29		
Póstest.PontapéControlo - Pretest.PontapéControlo	Negative Ranks	0(j)	,00	,00
	Positive Ranks	15(k)	8,00	120,00
	Ties	14(l)		
	Total	29		

a Póstest.PontapéTronco.Cabeça < Pretest.PontapéTronco.Cabeça

- b Pós-test.PontapéTronco.Cabeça > Pre-test.PontapéTronco.Cabeça
- c Pós-test.PontapéTronco.Cabeça = Pre-test.PontapéTronco.Cabeça
- d Pós-test.PontapéAcçãoBraço < Pre-test.PontapéAcçãoBraço
- e Pós-test.PontapéAcçãoBraço > Pre-test.PontapéAcçãoBraço
- f Pós-test.PontapéAcçãoBraço = Pre-test.PontapéAcçãoBraço
- g Pós-test.PontapéAcçãoPerna < Pre-test.PontapéAcçãoPerna
- h Pós-test.PontapéAcçãoPerna > Pre-test.PontapéAcçãoPerna
- i Pós-test.PontapéAcçãoPerna = Pre-test.PontapéAcçãoPerna
- j Pós-test.PontapéControlo < Pre-test.PontapéControlo
- k Pós-test.PontapéControlo > Pre-test.PontapéControlo
- l Pós-test.PontapéControlo = Pre-test.PontapéControlo

**Tabela 459**

Test Statistics(b)				
	Pós-test.PontapéTronco.Cabeça - Pre-test.PontapéTronco.Cabeça	Pós-test.PontapéAcçãoBraço - Pre-test.PontapéAcçãoBraço	Pós-test.PontapéAcçãoPerna - Pre-test.PontapéAcçãoPerna	Pós-test.PontapéControlo - Pre-test.PontapéControlo
Z	-4,243(a)	-2,236(a)	-3,638(a)	-3,873(a)
Asymp. Sig. (2-tailed)	,000	,025	,000	,000

a Based on negative ranks.

b Wilcoxon Signed Ranks Test

## Contexto Aprendizagem Livre 4 Meses

ESTATÍSTICA DESCRITIVA - MEDIDAS DE TENDÊNCIA CENTRAL - MEDIDAS EM ESCALAS DE RAZÃO - Parâmetro Quantitativo - Produto - Pré-teste e Pós-teste

**Tabela 460**

Descriptive Statistics

	N	Minimum	Maximum	Mean	Std. Deviation
PretesteProd.Pontapé	33	,34	4,51	1,4995	1,20444
PóstesteProd.Pontapé	33	,33	5,31	1,8939	1,14157
Valid N (listwise)	33				

ESTATÍSTICA DESCRITIVA - TENDÊNCIA CENTRAL - FREQUÊNCIAS – MEDIDAS EM ESCALAS ORDINAIS - Parâmetros Qualitativos - Processo - Pré-teste e Pós-teste

**Tabela 461**

Statistics

		Pretest.PontapéTronco.Cabeça	Pretest.PontapéAcçãoBraço	Pretest.PontapéAcçãoPerna	Pretest.PontapéControlo
N	Valid	33	33	33	33
	Missing	113	113	113	113

**Tabela 462**

Pretest.PontapéTronco.Cabeça

		Frequency	Percent	Valid Percent	Cumulative Percent
Valid	1,00	32	21,9	97,0	97,0
	2,00	1	,7	3,0	100,0
	Total	33	22,6	100,0	
Missing	System	113	77,4		
Total		146	100,0		

**Tabela 463**

Pretest.PontapéAcçãoBraço

		Frequency	Percent	Valid Percent	Cumulative Percent
Valid	1,00	33	22,6	100,0	100,0
Missing	System	113	77,4		
Total		146	100,0		

**Tabela 464**

Pretest.PontapéAcçãoPerna

		Frequency	Percent	Valid Percent	Cumulative Percent
Valid	1,00	31	21,2	93,9	93,9
	2,00	2	1,4	6,1	100,0
	Total	33	22,6	100,0	
Missing	System	113	77,4		
Total		146	100,0		

**Tabela 465**

Pretest.PontapéControlo

		Frequency	Percent	Valid Percent	Cumulative Percent
Valid	1,00	33	22,6	100,0	100,0
Missing	System	113	77,4		
Total		146	100,0		

**Tabela 466**

Statistics

		Póstest.PontapéTronco.Cabeça	Póstest.PontapéAcçãoBraço	Póstest.PontapéAcçãoPerna	Póstest.PontapéControlo
N	Valid	33	33	33	33
	Missing	113	113	113	113

**Tabela 467**

Póstest.PontapéTronco.Cabeça

		Frequency	Percent	Valid Percent	Cumulative Percent
Valid	1,00	9	6,2	27,3	27,3
	2,00	24	16,4	72,7	100,0
	Total	33	22,6	100,0	
Missing	System	113	77,4		
Total		146	100,0		

**Tabela 468**

Póstest.PontapéAcçãoBraço

		Frequency	Percent	Valid Percent	Cumulative Percent
Valid	1,00	25	17,1	75,8	75,8
	2,00	8	5,5	24,2	100,0
	Total	33	22,6	100,0	
Missing	System	113	77,4		
Total		146	100,0		

**Tabela 469**

Póstest.PontapéAcçãoPerna

		Frequency	Percent	Valid Percent	Cumulative Percent
Valid	1,00	20	13,7	60,6	60,6
	2,00	12	8,2	36,4	97,0
	3,00	1	,7	3,0	100,0
	Total	33	22,6	100,0	
Missing	System	113	77,4		
Total		146	100,0		

**Tabela 470**

Póstest.PontapéControlo

		Frequency	Percent	Valid Percent	Cumulative Percent
Valid	1,00	17	11,6	51,5	51,5
	2,00	16	11,0	48,5	100,0
	Total	33	22,6	100,0	
Missing	System	113	77,4		
Total		146	100,0		

**Tabela 471**

	Case Processing Summary					
	Cases					
	Valid		Missing		Total	
	N	Percent	N	Percent	N	Percent
Grupos * Póstest.PontapéTronco.Cabeça	62	42,5%	84	57,5%	146	100,0%
Grupos * Póstest.PontapéAcçãoBraço	62	42,5%	84	57,5%	146	100,0%
Grupos * Póstest.PontapéAcçãoPerna	62	42,5%	84	57,5%	146	100,0%
Grupos * Póstest.PontapéControlo	62	42,5%	84	57,5%	146	100,0%

**Tabela 472****Grupos \* Póstest.PontapéTronco.Cabeça Crosstabulation**

		Póstest.PontapéTronco.Cabeça		Total
		1,00	2,00	
Grupos	Grupo Livre 4 meses	9	24	33
	Grupo Controlo	19	10	29
Total		28	34	62

**Tabela 473****Grupos \* Póstest.PontapéAcçãoBraço Crosstabulation**

		Póstest.PontapéAcçãoBraço		Total
		1,00	2,00	
Grupos	Grupo Livre 4 meses	25	8	33
	Grupo Controlo	28	1	29
Total		53	9	62

**Tabela 474****Grupos \* Póstest.PontapéAcçãoPerna Crosstabulation**

		Póstest.PontapéAcçãoPerna			Total
		1,00	2,00	3,00	
Grupos	Grupo Livre 4 meses	20	12	1	33
	Grupo Controlo	21	7	1	29
Total		41	19	2	62

**Tabela 475****Grupos \* Pós-test.PontapéControlo Crosstabulation**

		Pós-test.PontapéControlo		Total
		1,00	2,00	
Grupos	Grupo Livre 4 meses	17	16	33
	Grupo Controlo	26	3	29
Total		43	19	62

**Tabela 476****Case Processing Summary**

	Cases					
	Valid		Missing		Total	
	N	Percent	N	Percent	N	Percent
Género * Pós-test.PontapéTronco.Cabeça	62	42,5%	84	57,5%	146	100,0%
Género * Pós-test.PontapéAcçãoBraço	62	42,5%	84	57,5%	146	100,0%
Género * Pós-test.PontapéAcçãoPerna	62	42,5%	84	57,5%	146	100,0%
Género * Pós-test.PontapéControlo	62	42,5%	84	57,5%	146	100,0%

**Tabela 477****Género \* Pós-test.PontapéTronco.Cabeça Crosstabulation**

		Pós-test.PontapéTronco.Cabeça		Total
		1,00	2,00	
Género	rapaz	9	22	31
	rapariga	19	12	31
Total		28	34	62

**Tabela 478****Género \* Pós-test.PontapéAcçãoBraço Crosstabulation**

		Pós-test.PontapéAcçãoBraço		Total
		1,00	2,00	
Género	rapaz	24	7	31
	rapariga	29	2	31
Total		53	9	62

**Tabela 479**

Género \* Pós-teste.PontapéAçãoPerna Crosstabulation

		Pós-teste.PontapéAçãoPerna			Total
		1,00	2,00	3,00	
Género	rapaz	17	12	2	31
	rapariga	24	7	0	31
Total		41	19	2	62

**Tabela 480**

Género \* Pós-teste.PontapéControlo Crosstabulation

		Pós-teste.PontapéControlo		Total
		1,00	2,00	
Género	rapaz	19	12	31
	rapariga	24	7	31
Total		43	19	62

**Tabela 481**

Oneway

Descriptives

		N	Mean	Std. Deviation	Std. Error	Minimum	Maximum
PretesteProd.Pontapé	Cont.LIVRE4MESES	33	1,4995	1,20444	,20967	,34	4,51
	Grupo Controlo	29	2,2586	2,07416	,38516	,18	7,98
	Total	62	1,8545	1,69751	,21558	,18	7,98
Pós-testeProd.Pontapé	Cont.LIVRE4MESES	33	1,8939	1,14157	,19872	,33	5,31
	Grupo Controlo	29	2,2870	1,90105	,35302	,10	8,39
	Total	62	2,0778	1,54325	,19599	,10	8,39

**Tabela 482**

ANOVA

		Sum of Squares	df	Mean Square	F	Sig.
PretesteProd.Pontapé	Between Groups	8,893	1	8,893	3,197	,079
	Within Groups	166,882	60	2,781		
	Total	175,775	61			
Pós-testeProd.Pontapé	Between Groups	2,385	1	2,385	1,002	,321
	Within Groups	142,893	60	2,382		
	Total	145,279	61			

**Tabela 483****Descriptives**

GanhosProdutoPontapé

	N	Mean	Std. Deviation	Std. Error	95% Confidence Interval for Mean		Minimum	Maximum
					Lower Bound	Upper Bound		
rapaz	31	25,7390	89,83955	16,13566	-7,2144	58,6924	-75,64	407,87
rapariga	31	72,2332	106,15669	19,06631	33,2946	111,1718	-89,58	476,67
Total	62	48,9861	100,30430	12,73866	23,5136	74,4586	-89,58	476,67

**Tabela 484****ANOVA**

GanhosProdutoPontapé

	Sum of Squares	df	Mean Square	F	Sig.
Between Groups	33506,438	1	33506,438	3,465	,068
Within Groups	580211,636	60	9670,194		
Total	613718,074	61			

**Tabela 485****Descriptives**

GanhosProdutoPontapé

	N	Mean	Std. Deviation	Std. Error	Minimum	Maximum
Cont.LIVRE4MESES	33	59,0837	92,31145	16,06936	-47,94	407,87
Grupo Controlo	29	37,4957	109,19176	20,27640	-89,58	476,67
Total	62	48,9861	100,30430	12,73866	-89,58	476,67

**Tabela 486****ANOVA**

GanhosProdutoPontapé

	Sum of Squares	df	Mean Square	F	Sig.
Between Groups	7193,588	1	7193,588	,712	,402
Within Groups	606524,486	60	10108,741		
Total	613718,074	61			

**Tabela 487**

Descriptive Statistics					
	N	Mean	Std. Deviation	Minimum	Maximum
Póstest.PontapéTronco.Cabeça	62	1,5484	,50172	1,00	2,00
Póstest.PontapéAcçãoBraço	62	1,1452	,35514	1,00	2,00
Póstest.PontapéAcçãoPerna	62	1,3710	,55023	1,00	3,00
Póstest.PontapéControlo	62	1,3065	,46478	1,00	2,00
Grupos	62	1,4677	,50303	1,00	2,00

**Tabela 488****Mann-Whitney Test**

Ranks				
	Grupos	N	Mean Rank	Sum of Ranks
Póstest.PontapéTronco.Cabeça	Grupo Livre 4 meses	33	37,05	1222,50
	Grupo Controlo	29	25,19	730,50
	Total	62		
Póstest.PontapéAcçãoBraço	Grupo Livre 4 meses	33	34,52	1139,00
	Grupo Controlo	29	28,07	814,00
	Total	62		
Póstest.PontapéAcçãoPerna	Grupo Livre 4 meses	33	33,14	1093,50
	Grupo Controlo	29	29,64	859,50
	Total	62		
Póstest.PontapéControlo	Grupo Livre 4 meses	33	37,03	1222,00
	Grupo Controlo	29	25,21	731,00
	Total	62		

**Tabela 489**

Test Statistics(a)				
	Póstest.PontapéTronco.Cabeça	Póstest.PontapéAcçãoBraço	Póstest.PontapéAcçãoPerna	Póstest.PontapéControlo
Mann-Whitney U	295,500	379,000	424,500	296,000
Wilcoxon W	730,500	814,000	859,500	731,000
Z	-2,995	-2,300	-,922	-3,224
Asymp. Sig. (2-tailed)	,003	,021	,356	,001

a Grouping Variable: Grupos

**Tabela 490** Descriptive Statistics

	N	Mean	Std. Deviation	Minimum	Maximum
Póstest.PontapéTronco.Cabeça	62	1,5484	,50172	1,00	2,00
Póstest.PontapéAcçãoBraço	62	1,1452	,35514	1,00	2,00
Póstest.PontapéAcçãoPerna	62	1,3710	,55023	1,00	3,00
Póstest.PontapéControlo	62	1,3065	,46478	1,00	2,00
Sexo	62	1,5000	,50408	1,00	2,00

**Tabela 491**  
Mann-Whitney Test

		Ranks		
	Género	N	Mean Rank	Sum of Ranks
Póstest.PontapéTronco.Cabeça	rapaz	31	36,50	1131,50
	rapariga	31	26,50	821,50
	Total	62		
Póstest.PontapéAcçãoBraço	rapaz	31	34,00	1054,00
	rapariga	31	29,00	899,00
	Total	62		
Póstest.PontapéAcçãoPerna	rapaz	31	35,23	1092,00
	rapariga	31	27,77	861,00
	Total	62		
Póstest.PontapéControlo	rapaz	31	34,00	1054,00
	rapariga	31	29,00	899,00
	Total	62		

**Tabela 492**

Test Statistics(a)				
	Póstest.PontapéTronco.Cabeça	Póstest.PontapéAcçãoBraço	Póstest.PontapéAcçãoPerna	Póstest.PontapéControlo
Mann-Whitney U	325,500	403,000	365,000	403,000
Wilcoxon W	821,500	899,000	861,000	899,000
Z	-2,531	-1,788	-1,969	-1,366
Asymp. Sig. (2-tailed)	,011	,074	,049	,172

a Grouping Variable: Género

**Tabela 493**  
**Teste Wilcoxon**

Descriptive Statistics					
	N	Mean	Std. Deviation	Minimum	Maximum
Pretest.PontapéTronco.Cabeça	33	1,0303	,17408	1,00	2,00
Pretest.PontapéAcçãoBraço	33	1,0000	,00000	1,00	1,00
Pretest.PontapéAcçãoPerna	33	1,0606	,24231	1,00	2,00
Pretest.PontapéControlo	33	1,0000	,00000	1,00	1,00
Póstest.PontapéTronco.Cabeça	33	1,7273	,45227	1,00	2,00
Póstest.PontapéAcçãoBraço	33	1,2424	,43519	1,00	2,00
Póstest.PontapéAcçãoPerna	33	1,4242	,56071	1,00	3,00
Póstest.PontapéControlo	33	1,4848	,50752	1,00	2,00

**Tabela 494**  
**Wilcoxon Signed Ranks Test**

Ranks				
		N	Mean Rank	Sum of Ranks
Póstest.PontapéTronco.Cabeça - Pretest.PontapéTronco.Cabeça	Negative Ranks	0(a)	,00	,00
	Positive Ranks	23(b)	12,00	276,00
	Ties	10(c)		
	Total	33		
Póstest.PontapéAcçãoBraço - Pretest.PontapéAcçãoBraço	Negative Ranks	0(d)	,00	,00
	Positive Ranks	8(e)	4,50	36,00
	Ties	25(f)		
	Total	33		
Póstest.PontapéAcçãoPerna - Pretest.PontapéAcçãoPerna	Negative Ranks	1(g)	6,50	6,50
	Positive Ranks	12(h)	7,04	84,50
	Ties	20(i)		
	Total	33		
Póstest.PontapéControlo - Pretest.PontapéControlo	Negative Ranks	0(j)	,00	,00
	Positive Ranks	16(k)	8,50	136,00
	Ties	17(l)		
	Total	33		

a Póstest.PontapéTronco.Cabeça < Pretest.PontapéTronco.Cabeça

b Póstest.PontapéTronco.Cabeça > Pretest.PontapéTronco.Cabeça

c Póstest.PontapéTronco.Cabeça = Pretest.PontapéTronco.Cabeça

- d Pós-test.PontapéAcçãoBraço < Pre-test.PontapéAcçãoBraço
- e Pós-test.PontapéAcçãoBraço > Pre-test.PontapéAcçãoBraço
- f Pós-test.PontapéAcçãoBraço = Pre-test.PontapéAcçãoBraço
- g Pós-test.PontapéAcçãoPerna < Pre-test.PontapéAcçãoPerna
- h Pós-test.PontapéAcçãoPerna > Pre-test.PontapéAcçãoPerna
- i Pós-test.PontapéAcçãoPerna = Pre-test.PontapéAcçãoPerna
- j Pós-test.PontapéControlo < Pre-test.PontapéControlo
- k Pós-test.PontapéControlo > Pre-test.PontapéControlo
- l Pós-test.PontapéControlo = Pre-test.PontapéControlo

**Tabela 495**

Test Statistics(b)				
	Pós-test.PontapéTronco.Cabeça - Pre-test.PontapéTronco.Cabeça	Pós-test.PontapéAcçãoBraço - Pre-test.PontapéAcçãoBraço	Pós-test.PontapéAcçãoPerna - Pre-test.PontapéAcçãoPerna	Pós-test.PontapéControlo - Pre-test.PontapéControlo
Z	-4,796(a)	-2,828(a)	-3,000(a)	-4,000(a)
Asymp. Sig. (2-tailed)	,000	,005	,003	,000

a Based on negative ranks.

b Wilcoxon Signed Ranks Test

## Contexto Aprendizagem Livre 2 Meses

ESTATÍSTICA DESCRITIVA - TENDÊNCIA CENTRAL - FREQUÊNCIAS – MEDIDAS EM ESCALAS ORDINAIS - Parâmetros Qualitativos - Processo - Pré-teste e Pós-teste

**Tabela 496**

Descriptive Statistics

	N	Minimum	Maximum	Mean	Std. Deviation
PretesteProd.Pontapé	28	,24	3,90	1,8435	1,02954
PóstesteProd.Pontapé	28	,13	6,44	2,7815	1,85582
Valid N (listwise)	28				

ESTATÍSTICA DESCRITIVA - MEDIDAS DE TENDÊNCIA CENTRAL - MEDIDAS EM ESCALAS DE RAZÃO - Parâmetro Quantitativo - Produto - Pré-teste e Pós-teste

**Tabela 497**

Statistics

	Pretest.PontapéTronco.Cabeça	Pretest.PontapéAcçãoBraço	Pretest.PontapéAcçãoPerna	Pretest.PontapéControlo
N Valid	28	28	28	28
Missing	118	118	118	118

**Tabela 498**

Pretest.PontapéTronco.Cabeça

	Frequency	Percent	Valid Percent	Cumulative Percent
Valid 1,00	26	17,8	92,9	92,9
2,00	2	1,4	7,1	100,0
Total	28	19,2	100,0	
Missing System	118	80,8		
Total	146	100,0		

**Tabela 499**

Pretest.PontapéAcçãoBraço

	Frequency	Percent	Valid Percent	Cumulative Percent
Valid 1,00	28	19,2	100,0	100,0
Missing System	118	80,8		
Total	146	100,0		

**Tabela 500**

Pretest.PontapéAcçãoPerna

	Frequency	Percent	Valid Percent	Cumulative Percent
Valid 1,00	21	14,4	75,0	75,0
2,00	7	4,8	25,0	100,0
Total	28	19,2	100,0	
Missing System	118	80,8		
Total	146	100,0		

**Tabela 501**

Pretest.PontapéControlo

	Frequency	Percent	Valid Percent	Cumulative Percent
Valid 1,00	28	19,2	100,0	100,0
Missing System	118	80,8		
Total	146	100,0		

**Tabela 502**

Statistics

		Póstest.PontapéTronco.Cabeça	Póstest.PontapéAcçãoBraço	Póstest.PontapéAcçãoPerna	Póstest.PontapéControlo
N	Valid	28	28	28	28
	Missing	118	118	118	118

**Tabela 503**

Póstest.PontapéTronco.Cabeça

	Frequency	Percent	Valid Percent	Cumulative Percent
Valid 1,00	4	2,7	14,3	14,3
2,00	24	16,4	85,7	100,0
Total	28	19,2	100,0	
Missing System	118	80,8		
Total	146	100,0		

**Tabela 504**

Póstest.PontapéAcçãoBraço

		Frequency	Percent	Valid Percent	Cumulative Percent
Valid	1,00	25	17,1	89,3	89,3
	2,00	3	2,1	10,7	100,0
	Total	28	19,2	100,0	
Missing	System	118	80,8		
Total		146	100,0		

**Tabela 505**

Póstest.PontapéAcçãoPerna

		Frequency	Percent	Valid Percent	Cumulative Percent
Valid	1,00	15	10,3	53,6	53,6
	2,00	13	8,9	46,4	100,0
	Total	28	19,2	100,0	
Missing	System	118	80,8		
Total		146	100,0		

**Tabela 506**

Póstest.PontapéControlo

		Frequency	Percent	Valid Percent	Cumulative Percent
Valid	1,00	17	11,6	60,7	60,7
	2,00	11	7,5	39,3	100,0
	Total	28	19,2	100,0	
Missing	System	118	80,8		
Total		146	100,0		

**Tabela 507**

Case Processing Summary

	Cases					
	Valid		Missing		Total	
	N	Percent	N	Percent	N	Percent
Grupos * Póstest.PontapéTronco.C abeça	57	38,5%	91	61,5%	148	100,0%
Grupos * Póstest.PontapéAcçãoBr aço	57	38,5%	91	61,5%	148	100,0%
Grupos * Póstest.PontapéAcçãoPe rna	57	38,5%	91	61,5%	148	100,0%
Grupos * Póstest.PontapéControlo	57	38,5%	91	61,5%	148	100,0%

**Tabela 508****Grupos \* Pós-teste Pontapé Tronco Cabeça Crosstabulation**

		Pós-teste Pontapé Tronco Cabeça		Total
		1,00	2,00	
Grupos	Grupo Livre 2 meses	4	24	28
	Grupo Controle	19	10	29
Total		23	34	57

**Tabela 509****Grupos \* Pós-teste Pontapé Ação Braço Crosstabulation**

		Pós-teste Pontapé Ação Braço		Total
		1,00	2,00	
Grupos	Grupo Livre 2 meses	25	3	28
	Grupo Controle	28	1	29
Total		53	4	57

**Tabela 510****Grupos \* Pós-teste Pontapé Ação Perna Crosstabulation**

		Pós-teste Pontapé Ação Perna			Total
		1,00	2,00	3,00	
Grupos	Grupo Livre 2 meses	15	13	0	28
	Grupo Controle	21	7	1	29
Total		36	20	1	57

**Tabela 511****Grupos \* Pós-teste Pontapé Controle Crosstabulation**

		Pós-teste Pontapé Controle		Total
		1,00	2,00	
Grupos	Grupo Livre 2 meses	17	11	28
	Grupo Controle	26	3	29
Total		43	14	57

**Tabela 512**

	Case Processing Summary					
	Cases					
	Valid		Missing		Total	
	N	Percent	N	Percent	N	Percent
Género * Póstest.PontapéTronco.Cabeça	57	38,5%	91	61,5%	148	100,0%
Género * Póstest.PontapéAcçãoBraço	57	38,5%	91	61,5%	148	100,0%
Género * Póstest.PontapéAcçãoPerna	57	38,5%	91	61,5%	148	100,0%
Género * Póstest.PontapéControlo	57	38,5%	91	61,5%	148	100,0%

**Tabela 513**

Género \* Póstest.PontapéTronco.Cabeça Crosstabulation

	Póstest.PontapéTronco.Cabeça		Total
	1,00	2,00	
Género rapaz	11	23	34
rapariga	12	11	23
Total	23	34	57

**Tabela 514**

Género \* Póstest.PontapéAcçãoBraço Crosstabulation

	Póstest.PontapéAcçãoBraço		Total
	1,00	2,00	
Género rapaz	30	4	34
rapariga	23	0	23
Total	53	4	57

**Tabela 515**

Género \* Póstest.PontapéAcçãoPerna Crosstabulation

	Póstest.PontapéAcçãoPerna			Total
	1,00	2,00	3,00	
Género rapaz	17	16	1	34
rapariga	19	4	0	23
Total	36	20	1	57

**Tabela 516**

Género \* Pós-teste Pontapé Controle Crosstabulation

		Pós-teste Pontapé Controle		Total
		1,00	2,00	
Género	rapaz	23	11	34
	rapariga	20	3	23
Total		43	14	57

**Tabela 517**

Oneway

Descriptives

		N	Mean	Std. Deviation	Minimum	Maximum
Preteste Prod. Pontapé	Cont. LIVRE 2 MESES	28	1,8435	1,02954	,24	3,90
	Grupo Controle	29	2,2586	2,07416	,18	7,98
	Total	57	2,0547	1,64497	,18	7,98
Pós-teste Prod. Pontapé	Cont. LIVRE 2 MESES	28	2,7815	1,85582	,13	6,44
	Grupo Controle	29	2,2870	1,90105	,10	8,39
	Total	57	2,5299	1,87876	,10	8,39

**Tabela 518**

ANOVA

		Sum of Squares	df	Mean Square	F	Sig.
Preteste Prod. Pontapé	Between Groups	2,454	1	2,454	,905	,346
	Within Groups	149,079	55	2,711		
	Total	151,532	56			
Pós-teste Prod. Pontapé	Between Groups	3,483	1	3,483	,987	,325
	Within Groups	194,182	55	3,531		
	Total	197,665	56			

**Tabela 519**

Descriptives

Ganhos Produto Pontapé

	N	Mean	Std. Deviation	Std. Error	95% Confidence Interval for Mean		Minimum	Maximum
					Lower Bound	Upper Bound		
rapaz	34	53,3102	132,34067	22,69624	7,1344	99,4861	-75,64	672,22
rapariga	23	73,7186	159,97549	33,35720	4,5400	142,8972	-89,58	529,17
Total	57	61,5452	143,09746	18,95372	23,5763	99,5141	-89,58	672,22

**Tabela 520****ANOVA**

GanhosProdutoPontapé

	Sum of Squares	df	Mean Square	F	Sig.
Between Groups	5714,133	1	5714,133	,275	,602
Within Groups	1140991,258	55	20745,296		
Total	1146705,392	56			

**Tabela 521****Descriptives**

GanhosProdutoPontapé

	N	Mean	Std. Deviation	Std. Error	Minimum	Maximum
Cont.LIVRE 2 MESES	28	86,4536	169,82790	32,09446	-84,55	672,22
Grupo Controlo	29	37,4957	109,19176	20,27640	-89,58	476,67
Total	57	61,5452	143,09746	18,95372	-89,58	672,22

**Tabela 522****ANOVA**

GanhosProdutoPontapé

	Sum of Squares	df	Mean Square	F	Sig.
Between Groups	34144,950	1	34144,950	1,688	,199
Within Groups	1112560,442	55	20228,372		
Total	1146705,392	56			

**Tabela 523****Descriptive Statistics**

	N	Mean	Std. Deviation	Minimum	Maximum
Póstest.PontapéTronco.Cabeça	57	1,5965	,49496	1,00	2,00
Póstest.PontapéAcçãoBraço	57	1,0702	,25771	1,00	2,00
Póstest.PontapéAcçãoPerna	57	1,3860	,52625	1,00	3,00
Póstest.PontapéControlo Grupos	57	1,2456	,43428	1,00	2,00
	57	1,5088	,50437	1,00	2,00

**Tabela 524**  
**Mann-Whitney Test**

		Ranks		
	Grupos	N	Mean Rank	Sum of Ranks
Póstest.PontapéTronco.Cabeça	Grupo Livre 2 meses	28	36,43	1020,00
	Grupo Controle	29	21,83	633,00
	Total	57		
Póstest.PontapéAcçãoBraço	Grupo Livre 2 meses	28	30,05	841,50
	Grupo Controle	29	27,98	811,50
	Total	57		
Póstest.PontapéAcçãoPerna	Grupo Livre 2 meses	28	31,50	882,00
	Grupo Controle	29	26,59	771,00
	Total	57		
Póstest.PontapéControlo	Grupo Livre 2 meses	28	33,20	929,50
	Grupo Controle	29	24,95	723,50
	Total	57		

**Tabela 525**

Test Statistics(a)				
	Póstest.PontapéTronco.Cabeça	Póstest.PontapéAcçãoBraço	Póstest.PontapéAcçãoPerna	Póstest.PontapéControlo
Mann-Whitney U	198,000	376,500	336,000	288,500
Wilcoxon W	633,000	811,500	771,000	723,500
Z	-3,907	-1,064	-1,331	-2,515
Asymp. Sig. (2-tailed)	,000	,287	,183	,012

a Grouping Variable: Grupos

**Tabela 526**

Descriptive Statistics					
	N	Mean	Std. Deviation	Minimum	Maximum
Póstest.PontapéTronco.Cabeça	57	1,5965	,49496	1,00	2,00
Póstest.PontapéAcçãoBraço	57	1,0702	,25771	1,00	2,00
Póstest.PontapéAcçãoPerna	57	1,3860	,52625	1,00	3,00
Póstest.PontapéControlo	57	1,2456	,43428	1,00	2,00
Género	57	1,4035	,49496	1,00	2,00

**Tabela 527**  
**Mann-Whitney Test**

		Ranks		
	Sexo	N	Mean Rank	Sum of Ranks
Póstest.PontapéTronco.Cabeça	rapaz	34	31,28	1063,50
	rapariga	23	25,63	589,50
	Total	57		
Póstest.PontapéAçãoBraço	rapaz	34	30,35	1032,00
	rapariga	23	27,00	621,00
	Total	57		
Póstest.PontapéAçãoPerna	rapaz	34	32,81	1115,50
	rapariga	23	23,37	537,50
	Total	57		
Póstest.PontapéControlo	rapaz	34	31,22	1061,50
	rapariga	23	25,72	591,50
	Total	57		

**Tabela 528**

Test Statistics(a)				
	Póstest.PontapéTronco.Cabeça	Póstest.PontapéAçãoBraço	Póstest.PontapéAçãoPerna	Póstest.PontapéControlo
Mann-Whitney U	313,500	345,000	261,500	315,500
Wilcoxon W	589,500	621,000	537,500	591,500
Z	-1,483	-1,691	-2,509	-1,647
Asymp. Sig. (2-tailed)	,138	,091	,012	,100

a Grouping Variable: Género

**Tabela 529**  
**Teste Wilcoxon**

Descriptive Statistics					
	N	Mean	Std. Deviation	Minimum	Maximum
Pretest.PontapéTronco.Cabeça	28	1,0714	,26227	1,00	2,00
Pretest.PontapéAcçãoBraço	28	1,0000	,00000	1,00	1,00
Pretest.PontapéAcçãoPerna	28	1,2500	,44096	1,00	2,00
Pretest.PontapéControlo	28	1,0000	,00000	1,00	1,00
Póstest.PontapéTronco.Cabeça	28	1,8571	,35635	1,00	2,00
Póstest.PontapéAcçãoBraço	28	1,1071	,31497	1,00	2,00
Póstest.PontapéAcçãoPerna	28	1,4643	,50787	1,00	2,00
Póstest.PontapéControlo	28	1,3929	,49735	1,00	2,00

**Tabela 530**  
**Wilcoxon Signed Ranks Test**

		Ranks		
		N	Mean Rank	Sum of Ranks
Póstest.PontapéTronco.Cabeça - Pretest.PontapéTronco.Cabeça	Negative Ranks	0(a)	,00	,00
	Positive Ranks	22(b)	11,50	253,00
	Ties	6(c)		
	Total	28		
Póstest.PontapéAcçãoBraço - Pretest.PontapéAcçãoBraço	Negative Ranks	0(d)	,00	,00
	Positive Ranks	3(e)	2,00	6,00
	Ties	25(f)		
	Total	28		
Póstest.PontapéAcçãoPerna - Pretest.PontapéAcçãoPerna	Negative Ranks	2(g)	5,50	11,00
	Positive Ranks	8(h)	5,50	44,00
	Ties	18(i)		
	Total	28		
Póstest.PontapéControlo - Pretest.PontapéControlo	Negative Ranks	0(j)	,00	,00
	Positive Ranks	11(k)	6,00	66,00
	Ties	17(l)		
	Total	28		

a Póstest.PontapéTronco.Cabeça < Pretest.PontapéTronco.Cabeça

b Póstest.PontapéTronco.Cabeça > Pretest.PontapéTronco.Cabeça

c Póstest.PontapéTronco.Cabeça = Pretest.PontapéTronco.Cabeça

- d Pós-teste.PontapéAcçãoBraço < Pre-teste.PontapéAcçãoBraço
- e Pós-teste.PontapéAcçãoBraço > Pre-teste.PontapéAcçãoBraço
- f Pós-teste.PontapéAcçãoBraço = Pre-teste.PontapéAcçãoBraço
- g Pós-teste.PontapéAcçãoPerna < Pre-teste.PontapéAcçãoPerna
- h Pós-teste.PontapéAcçãoPerna > Pre-teste.PontapéAcçãoPerna
- i Pós-teste.PontapéAcçãoPerna = Pre-teste.PontapéAcçãoPerna
- j Pós-teste.PontapéControlo < Pre-teste.PontapéControlo
- k Pós-teste.PontapéControlo > Pre-teste.PontapéControlo
- l Pós-teste.PontapéControlo = Pre-teste.PontapéControlo

**Tabela 531**

**Test Statistics(b)**

	Pós-teste.PontapéTronco.Cabeça - Pre-teste.PontapéTronco.Cabeça	Pós-teste.PontapéAcçãoBraço - Pre-teste.PontapéAcçãoBraço	Pós-teste.PontapéAcçãoPerna - Pre-teste.PontapéAcçãoPerna	Pós-teste.PontapéControlo - Pre-teste.PontapéControlo
Z	-4,690(a)	-1,732(a)	-1,897(a)	-3,317(a)
Asymp. Sig. (2-tailed)	,000	,083	,058	,001

a Based on negative ranks.

b Wilcoxon Signed Ranks Test

**Oneway**

**Tabela 532**

**Descriptives**

PretesteProd.Pontapé

	N	Mean	Std. Deviation	Std. Error	95% Confidence Interval for Mean		Minimum	Maximum
					Lower Bound	Upper Bound		
Exp.Dirig.4M	26	1,8933	1,65719	,32500	1,2240	2,5627	,10	5,88
Exp.Dirig.2M	29	2,1170	1,63661	,30391	1,4944	2,7395	,46	7,65
Exp.Livre.4M	33	1,4995	1,20444	,20967	1,0724	1,9266	,34	4,51
Exp.Livre2M	28	1,8435	1,02954	,19456	1,4443	2,2427	,24	3,90
Total	116	1,8252	1,39811	,12981	1,5680	2,0823	,10	7,65

**Tabela 533**

**ANOVA**

PretesteProd.Pontapé

	Sum of Squares	df	Mean Square	F	Sig.
Between Groups	6,099	3	2,033	1,041	,377
Within Groups	218,694	112	1,953		
Total	224,793	115			

**Tabela 534**

**Oneway**

Descriptives									
		N	Mean	Std. Deviation	Std. Error	95% Confidence Interval for Mean		Minimum	Maximum
						Lower Bound	Upper Bound		
GanhosProdutoPontapear	Experimental Dirigido - 4 meses	26	221,2701	389,67853	76,42225	63,8755	378,6647	-150,00	1500,00
	Experimental Dirigido - 2 meses	29	40,2004	77,17709	14,33143	10,8438	69,5570	-60,93	298,33
	Experimental Livre - 4 meses	33	59,0837	92,31145	16,06936	26,3515	91,8159	-47,94	407,87
	Experimental Livre 2 meses	28	86,4536	169,82790	32,09446	20,6012	152,3060	-84,55	672,22
	Controlo	29	37,4957	109,19176	20,27640	-4,0386	79,0300	-89,58	476,67
	<b>Total</b>	145	85,3564	203,73109	16,91895	51,9148	118,7979	-150,00	1500,00

**Tabela 535**

ANOVA						
		Sum of Squares	df	Mean Square	F	Sig.
GanhosProdutoPontapear	Between Groups	628659,678	4	157164,919	4,114	,003
	Within Groups	5348255,865	140	38201,828		
	Total	5976915,543	144			

**Tabela 536**

**Post Hoc Tests**

Multiple Comparisons									
Dependent Variable		(I) Contexto Aprendizagem	(J) Contexto Aprendizagem	Mean Difference (I-J)	Std. Error	Sig.	95% Confidence Interval		
							Lower Bound	Upper Bound	
GanhosProdutoPontapear	Scheffe	Experimental Dirigido - 4 meses	Experimental Dirigido - 2 meses	181,06973(*)	52,78831	,023	16,2783	345,8612	
			Experimental Livre - 4 meses	162,18639(*)	51,25361	,045	2,1859	322,1869	
			Experimental Livre 2 meses	134,81652	53,23206	,177	-31,3602	300,9932	
			Controlo	183,77440(*)	52,78831	,020	18,9830	348,5659	
		Experimental Dirigido - 2 meses	Experimental Dirigido - 4 meses	181,06973(*)	52,78831	,023	345,8612	-16,2783	
			Experimental Livre - 4 meses	-18,88334	49,74872	,997	174,1860	136,4193	
			Experimental Livre 2 meses	-46,25321	51,78470	,938	207,9117	115,4052	
			Controlo	2,70467	51,32844	1,000	157,5294	162,9388	
		Experimental Livre - 4	Experimental Dirigido - 4	-	51,25361	,045	-	-2,1859	
						162,18639(*)	1	322,186	

		meses	)			9			
		meses	Experimental Dirigido - 2 meses	18,88334	49,74872	,997	136,4193	174,1860	
		meses	Experimental Livre 2 meses	-27,36987	50,21934	,990	184,1417	129,4019	
			Controlo	21,58801	49,74872	,996	133,7146	176,8907	
		Experimental Livre 2 meses	Experimental Dirigido - 4 meses	-134,81652	53,23206	,177	300,9932	31,3602	
			Experimental Dirigido - 2 meses	46,25321	51,78470	,938	115,4052	207,9117	
			Experimental Livre - 4 meses	27,36987	50,21934	,990	129,4019	184,1417	
			Controlo	48,95789	51,78470	,925	112,7006	210,6163	
		Controlo	Experimental Dirigido - 4 meses	183,77440(*)	52,78831	,020	348,5659	-18,9830	
			Experimental Dirigido - 2 meses	-2,70467	51,32844	1,000	162,9388	157,5294	
			Experimental Livre - 4 meses	-21,58801	49,74872	,996	176,8907	133,7146	
			Experimental Livre 2 meses	-48,95789	51,78470	,925	210,6163	112,7006	
	Bonferroni	Experimental Dirigido - 4 meses	Experimental Dirigido - 2 meses	181,06973(*)	52,78831	,008	30,5066	331,6328	
				Experimental Livre - 4 meses	162,18639(*)	51,25361	,019	16,0006	308,3722
				Experimental Livre 2 meses	134,81652	53,23206	,124	-17,0123	286,6453
				Controlo	183,77440(*)	52,78831	,007	33,2113	334,3375
			Experimental Dirigido - 2	Experimental Dirigido - 4	-	52,78831	,008	-	-30,5066
				181,06973(*)	1		331,632		

		meses	)			8	
		<b>Experimental Livre - 4 meses</b>	-18,88334	49,74872	1,000	160,7769	123,0102
		<b>Experimental Livre 2 meses</b>	-46,25321	51,78470	1,000	193,9538	101,4474
		<b>Controlo</b>	2,70467	51,32844	1,000	143,6946	149,1039
		<b>Experimental Livre - 4 meses</b>	162,18639(*)	51,25361	,019	308,3722	-16,0006
		<b>Experimental Livre - 2 meses</b>	18,88334	49,74872	1,000	123,0102	160,7769
		<b>Experimental Livre 2 meses</b>	-27,36987	50,21934	1,000	170,6058	115,8660
		<b>Controlo</b>	21,58801	49,74872	1,000	120,3056	163,4816
		<b>Experimental Livre 2 meses</b>	-134,81652	53,23206	,124	286,6453	17,0123
		<b>Experimental Livre - 4 meses</b>	46,25321	51,78470	1,000	101,4474	193,9538
		<b>Experimental Livre - 2 meses</b>	27,36987	50,21934	1,000	115,8660	170,6058
		<b>Controlo</b>	48,95789	51,78470	1,000	-98,7427	196,6585
		<b>Experimental Livre - 4 meses</b>	183,77440(*)	52,78831	,007	334,3375	-33,2113
		<b>Experimental Livre - 2 meses</b>	-2,70467	51,32844	1,000	149,1039	143,6946
		<b>Experimental Livre - 4 meses</b>	-21,58801	49,74872	1,000	163,4816	120,3056
		<b>Experimental Livre 2 meses</b>	-48,95789	51,78470	1,000	196,6585	98,7427

\* The mean difference is significant at the .05 level.

**Tabela 537**

**T-Test**

Group Statistics					
	Contexto Aprendizagem	N	Mean	Std. Deviation	Std. Error Mean
<b>GanhosProdutoPontapear</b>	<b>Experimental Dirigido - 4 meses</b>	26	221,2701	389,67853	76,42225
	<b>Experimental Dirigido - 2 meses</b>	29	40,2004	77,17709	14,33143

**Tabela 538**

Independent Samples Test										
		Levene's Test for Equality of Variances		t-test for Equality of Means						
		F	Sig.	t	df	Sig. (2-tailed)	Mean Difference	Std. Error Difference	95% Confidence Interval of the Difference	
									Lower	Upper
<b>GanhosProdutoPontapear</b>	<b>Equal variances assumed</b>	14,571	,000	2,452	53	,018	181,06973	73,85338	32,93862	329,20084
	<b>Equal variances not assumed</b>			2,329	26,760	,028	181,06973	77,75442	21,46379	340,67567

**Tabela 539**

**T-Test**

Group Statistics					
	Contexto Aprendizagem	N	Mean	Std. Deviation	Std. Error Mean
GanhosProdutoPontapear	Experimental Livre - 4 meses	33	59,0837	92,31145	16,06936
	Experimental Livre 2 meses	28	86,4536	169,82790	32,09446

Independent Samples Test										
		Levene's Test for Equality of Variances		t-test for Equality of Means						
		F	Sig.	t	df	Sig. (2-tailed)	Mean Difference	Std. Error Difference	95% Confidence Interval of the Difference	
									Lower	Upper
GanhosProdutoPontapear	Equal variances assumed	2,893	,094	-,798	59	,428	-27,36987	34,29953	96,00307	41,26332
	Equal variances not assumed			-,763	40,107	,450	-27,36987	35,89260	99,90547	45,16572

**Tabela 540**

**Paired Samples Statistics(a)**

	Mean	N	Std. Deviation	Std. Error Mean
Pair 1 PretesteProd.Pontapé	1,8933	26	1,65719	,32500
PóstesteProd.Pontapé	3,4170	26	2,30496	,45204

a Contexto Aprendizagem = Experimental Dirigido - 4 meses

**Tabela 541**

**Paired Samples Correlations(a)**

	N	Correlation	Sig.
Pair 1 PretesteProd.Pontapé & PóstesteProd.Pontapé	26	,606	,001

a Contexto Aprendizagem = Experimental Dirigido - 4 meses

**Tabela 542**

**Paired Samples Test(a)**

		Paired Differences				t	df	Sig. (2-tailed)	
		Mean	Std. Deviation	Std. Error Mean	95% Confidence Interval of the Difference				
					Lower				Upper
Pair 1	PretesteProd.Pontapé - PóstesteProd.Pontapé	-1,52364	1,85155	,36312	-2,27150	-,77579	-4,196	25	,000

a Contexto Aprendizagem = Experimental Dirigido - 4 meses

**Tabela 543**

**Paired Samples Statistics(a)**

	Mean	N	Std. Deviation	Std. Error Mean
Pair 1 PretesteProd.Pontapé	2,1170	29	1,63661	,30391
PóstesteProd.Pontapé	2,3294	29	1,33442	,24780

a Contexto Aprendizagem = Experimental Dirigido - 2 meses

**Tabela 544**

**Paired Samples Correlations(a)**

	N	Correlation	Sig.
Pair 1 PretesteProd.Pontapé & PóstesteProd.Pontapé	29	,744	,000

a Contexto Aprendizagem = Experimental Dirigido - 2 meses

**Tabela 545**

**Paired Samples Test(a)**

	Mean	Std. Deviation	Std. Error Mean	95% Confidence Interval of the Difference		t	df	Sig. (2-tailed)
				Lower	Upper			
				Paired Differences				
Pair 1 PretesteProd.Pontapé - PóstesteProd.Pontapé	-,21241	1,09944	,20416	-,63062	,20579	-1,040	28	,307

a Contexto Aprendizagem = Experimental Dirigido - 2 meses

**Tabela 546**

**Paired Samples Statistics(a)**

	Mean	N	Std. Deviation	Std. Error Mean
Pair 1 PretesteProd.Pontapé	1,4995	33	1,20444	,20967
PóstesteProd.Pontapé	1,8939	33	1,14157	,19872

a Contexto Aprendizagem = Experimental Livre - 4 meses

**Tabela 547**

**Paired Samples Correlations(a)**

	N	Correlation	Sig.
Pair 1 PretesteProd.Pontapé & PóstesteProd.Pontapé	33	,681	,000

a Contexto Aprendizagem = Experimental Livre - 4 meses

**Tabela 548**

**Paired Samples Test(a)**

		Paired Differences				t	df	Sig. (2-tailed)	
		Mean	Std. Deviation	Std. Error Mean	95% Confidence Interval of the Difference				
					Lower				Upper
Pair 1	PretesteProd.Pontapé - PóstesteProd.Pontapé	-,39438	,93910	,16348	-,72737	-,06139	-2,412	32	,022

a Contexto Aprendizagem = Experimental Livre - 4 meses

**Tabela 549**

**Paired Samples Statistics(a)**

		Mean	N	Std. Deviation	Std. Error Mean
Pair 1	PretesteProd.Pontapé	1,8435	28	1,02954	,19456
	PóstesteProd.Pontapé	2,7815	28	1,85582	,35072

a Contexto Aprendizagem = Experimental Livre 2 meses

**Tabela 550**

**Paired Samples Correlations(a)**

		N	Correlation	Sig.
Pair 1	PretesteProd.Pontapé & PóstesteProd.Pontapé	28	,482	,009

a Contexto Aprendizagem = Experimental Livre 2 meses

Tabela 551

Paired Samples Test(a)

		Paired Differences				t	df	Sig. (2-tailed)	
		Mean	Std. Deviation	Std. Error Mean	95% Confidence Interval of the Difference				
					Lower				Upper
Pair 1	PretesteProd.Pontapé - PóstesteProd.Pontapé	-,93797	1,63115	,30826	-1,57046	-,30548	-3,043	27	,005

a Contexto Aprendizagem = Experimental Livre 2 meses

## Grupo de Controle

ESTATÍSTICA DESCRITIVA - MEDIDAS DE TENDÊNCIA CENTRAL - MEDIDAS EM ESCALAS DE RAZÃO - Parâmetro Quantitativo - Produto - Pré-teste e Pós-teste

**Tabela 552**

### Descriptive Statistics

	N	Minimum	Maximum	Mean	Std. Deviation
PretesteProd.Pontapé	29	,18	7,98	2,2586	2,07416
PóstesteProd.Pontapé	29	,10	8,39	2,2870	1,90105
Valid N (listwise)	29				

ESTATÍSTICA DESCRITIVA - TENDÊNCIA CENTRAL - FREQUÊNCIAS – MEDIDAS EM ESCALAS ORDINAIS - Parâmetros Qualitativos - Processo - Pré-teste e Pós-teste

**Tabela 553**

### Statistics

		Pretest.PontapéTronco.Cabeça	Pretest.PontapéAcçãoBraço	Pretest.PontapéAcçãoPerna	Pretest.PontapéControlo
N	Valid	29	29	29	29
	Missing	117	117	117	117

**Tabela 554**

Pretest.PontapéTronco.Cabeça

		Frequency	Percent	Valid Percent	Cumulative Percent
Valid	1,00	21	14,4	72,4	72,4
	2,00	8	5,5	27,6	100,0
	Total	29	19,9	100,0	
Missing	System	117	80,1		
	Total	146	100,0		

**Tabela 555**

Pretest.PontapéAcçãoBraço

		Frequency	Percent	Valid Percent	Cumulative Percent
Valid	1,00	27	18,5	93,1	93,1
	2,00	2	1,4	6,9	100,0
	Total	29	19,9	100,0	
Missing	System	117	80,1		
Total		146	100,0		

**Tabela 556**

Pretest.PontapéAcçãoPerna

		Frequency	Percent	Valid Percent	Cumulative Percent
Valid	1,00	14	9,6	48,3	48,3
	2,00	13	8,9	44,8	93,1
	3,00	2	1,4	6,9	100,0
	Total	29	19,9	100,0	
Missing	System	117	80,1		
Total		146	100,0		

**Tabela 557**

Pretest.PontapéControlo

		Frequency	Percent	Valid Percent	Cumulative Percent
Valid	1,00	27	18,5	93,1	93,1
	2,00	2	1,4	6,9	100,0
	Total	29	19,9	100,0	
Missing	System	117	80,1		
Total		146	100,0		

**Tabela 558**

Statistics

		Póstest.PontapéTronco.Cabeça	Póstest.PontapéAcçãoBraço	Póstest.PontapéAcçãoPerna	Póstest.PontapéControlo
N	Valid	29	29	29	29
	Missing	117	117	117	117

**Tabela 559**

Póstest.PontapéTronco.Cabeça

		Frequency	Percent	Valid Percent	Cumulative Percent
Valid	1,00	19	13,0	65,5	65,5
	2,00	10	6,8	34,5	100,0
	Total	29	19,9	100,0	
Missing	System	117	80,1		
Total		146	100,0		

**Tabela 560**

Póstest.PontapéAcçãoBraço

		Frequency	Percent	Valid Percent	Cumulative Percent
Valid	1,00	28	19,2	96,6	96,6
	2,00	1	,7	3,4	100,0
	Total	29	19,9	100,0	
Missing	System	117	80,1		
Total		146	100,0		

**Tabela 561**

Póstest.PontapéAcçãoPerna

		Frequency	Percent	Valid Percent	Cumulative Percent
Valid	1,00	21	14,4	72,4	72,4
	2,00	7	4,8	24,1	96,6
	3,00	1	,7	3,4	100,0
	Total	29	19,9	100,0	
Missing	System	117	80,1		
Total		146	100,0		

**Tabela 562**

Póstest.PontapéControlo

		Frequency	Percent	Valid Percent	Cumulative Percent
Valid	1,00	26	17,8	89,7	89,7
	2,00	3	2,1	10,3	100,0
	Total	29	19,9	100,0	
Missing	System	117	80,1		
Total		146	100,0		

**Tabela 563**  
**Teste Wilcoxon**

Descriptive Statistics					
	N	Mean	Std. Deviation	Minimum	Maximum
Pretest.PontapéTronco.Cabeça	29	1,2759	,45486	1,00	2,00
Pretest.PontapéAcçãoBraço	29	1,0690	,25788	1,00	2,00
Pretest.PontapéAcçãoPerna	29	1,5862	,62776	1,00	3,00
Pretest.PontapéControlo	29	1,0690	,25788	1,00	2,00
Póstest.PontapéTronco.Cabeça	29	1,3448	,48373	1,00	2,00
Póstest.PontapéAcçãoBraço	29	1,0345	,18570	1,00	2,00
Póstest.PontapéAcçãoPerna	29	1,3103	,54139	1,00	3,00
Póstest.PontapéControlo	29	1,1034	,30993	1,00	2,00

**Tabela 564**  
**Wilcoxon Signed Ranks Test**

Ranks				
		N	Mean Rank	Sum of Ranks
Póstest.PontapéTronco.Cabeça - Pretest.PontapéTronco.Cabeça	Negative Ranks	1(a)	2,50	2,50
	Positive Ranks	3(b)	2,50	7,50
	Ties	25(c)		
	Total	29		
Póstest.PontapéAcçãoBraço - Pretest.PontapéAcçãoBraço	Negative Ranks	1(d)	1,00	1,00
	Positive Ranks	0(e)	,00	,00
	Ties	28(f)		
	Total	29		
Póstest.PontapéAcçãoPerna - Pretest.PontapéAcçãoPerna	Negative Ranks	9(g)	5,50	49,50
	Positive Ranks	1(h)	5,50	5,50
	Ties	19(i)		
	Total	29		
Póstest.PontapéControlo - Pretest.PontapéControlo	Negative Ranks	0(j)	,00	,00
	Positive Ranks	1(k)	1,00	1,00
	Ties	28(l)		
	Total	29		

a Póstest.PontapéTronco.Cabeça < Pretest.PontapéTronco.Cabeça

b Póstest.PontapéTronco.Cabeça > Pretest.PontapéTronco.Cabeça

c Póstest.PontapéTronco.Cabeça = Pretest.PontapéTronco.Cabeça

- d Pós-teste.PontapéAcçãoBraço < Pre-teste.PontapéAcçãoBraço
- e Pós-teste.PontapéAcçãoBraço > Pre-teste.PontapéAcçãoBraço
- f Pós-teste.PontapéAcçãoBraço = Pre-teste.PontapéAcçãoBraço
- g Pós-teste.PontapéAcçãoPerna < Pre-teste.PontapéAcçãoPerna
- h Pós-teste.PontapéAcçãoPerna > Pre-teste.PontapéAcçãoPerna
- i Pós-teste.PontapéAcçãoPerna = Pre-teste.PontapéAcçãoPerna
- j Pós-teste.PontapéControlo < Pre-teste.PontapéControlo
- k Pós-teste.PontapéControlo > Pre-teste.PontapéControlo
- l Pós-teste.PontapéControlo = Pre-teste.PontapéControlo

**Tabela 565**

Test Statistics(c)				
	Pós-teste.PontapéTronco.Cabeça - Pre-teste.PontapéTronco.Cabeça	Pós-teste.PontapéAcçãoBraço - Pre-teste.PontapéAcçãoBraço	Pós-teste.PontapéAcçãoPerna - Pre-teste.PontapéAcçãoPerna	Pós-teste.PontapéControlo - Pre-teste.PontapéControlo
Z	-1,000(a)	-1,000(b)	-2,530(b)	-1,000(a)
Asymp. Sig. (2-tailed)	,317	,317	,011	,317

- a Based on negative ranks.
- b Based on positive ranks.
- c Wilcoxon Signed Ranks Test

**Tabela 566**

**T-Test**

Paired Samples Statistics					
		Mean	N	Std. Deviation	Std. Error Mean
Pair 1	PretesteProd.Pontapé	2,2586	29	2,07416	,38516
	PóstesteProd.Pontapé	2,2870	29	1,90105	,35302

**Tabela 567**

Paired Samples Correlations				
		N	Correlation	Sig.
Pair 1	PretesteProd.Pontapé & PóstesteProd.Pontapé	29	,807	,000

**Tabela 568**

Paired Samples Test									
		Paired Differences					t	df	Sig. (2-tailed)
		Mean	Std. Deviation	Std. Error Mean	95% Confidence Interval of the Difference				
					Lower	Upper			
Pair 1	PretesteProd.Pontapé - PóstesteProd.Pontapé	-,02846	1,24612	,23140	-,50246	,44554	-,123	28	,903

**Tabela 569**  
Descriptive Statistics

	N	Mean	Std. Deviation	Minimum	Maximum
Póstest.PontapéTronco.Cabeça	29	1,3448	,48373	1,00	2,00
Póstest.PontapéAcçãoBraço	29	1,0345	,18570	1,00	2,00
Póstest.PontapéAcçãoPerna	29	1,3103	,54139	1,00	3,00
Póstest.PontapéControlo Género	29	1,1034	,30993	1,00	2,00
	29	1,4138	,50123	1,00	2,00

**Tabela 570****Ranks**

	Género	N	Mean Rank	Sum of Ranks
Póstest.PontapéTronco.Cabeça	rapaz	17	16,82	286,00
	rapariga	12	12,42	149,00
	Total	29		
Póstest.PontapéAcçãoBraço	rapaz	17	15,35	261,00
	rapariga	12	14,50	174,00
	Total	29		
Póstest.PontapéAcçãoPerna	rapaz	17	17,00	289,00
	rapariga	12	12,17	146,00
	Total	29		
Póstest.PontapéControlo	rapaz	17	16,06	273,00
	rapariga	12	13,50	162,00
	Total	29		

**Tabela 571****Test Statistics(b)**

	Póstest.PontapéTronco.Cabeça	Póstest.PontapéAcçãoBraço	Póstest.PontapéAcçãoPerna	Póstest.PontapéControlo
Mann-Whitney U	71,000	96,000	68,000	84,000
Wilcoxon W	149,000	174,000	146,000	162,000
Z	-1,666	-,840	-1,933	-1,510
Asymp. Sig. (2-tailed)	,096	,401	,053	,131
Exact Sig. [2*(1-tailed Sig.)]	,180(a)	,811(a)	,140(a)	,444(a)

a Not corrected for ties.

b Grouping Variable: Género

**Tabela 572****Póstest.PontapéTronco.Cabeça \* Género Crosstabulation**

Count

		Género		Total
		rapaz	rapariga	
Póstest.PontapéTronco.Cabeça	1,00	9	10	19
	2,00	8	2	10
Total		17	12	29

**Tabela 573**

Póstest.PontapéAcçãoBraço \* Género Crosstabulation

Count

		Género		Total
		rapaz	rapariga	
Póstest.PontapéAcçã	1,00	16	12	28
oBraço	2,00	1	0	1
Total		17	12	29

**Tabela 574**

Póstest.PontapéAcçãoPerna \* Género Crosstabulation

Count

		Género		Total
		rapaz	rapariga	
Póstest.PontapéAcção	1,00	10	11	21
Perna	2,00	6	1	7
	3,00	1	0	1
Total		17	12	29

**Tabela 575**

Póstest.PontapéControlo \* Género Crosstabulation

Count

		Género		Total
		rapaz	rapariga	
Póstest.PontapéControlo	1,00	14	12	26
	2,00	3	0	3
Total		17	12	29

**Tabela 576**  
**KAPPA KOHEN**  
**Crosstabs**

**Case Processing Summary**

	Cases					
	Valid		Missing		Total	
	N	Percent	N	Percent	N	Percent
Obs4TroncoCabeça * Obs5TroncoCabeça	10	100,0%	0	,0%	10	100,0%

**Tabela 577**  
**Obs4TroncoCabeça \* Obs5TroncoCabeça Crosstabulation**

		Obs5TroncoCabeça		Total
		1,00	2,00	
Obs4TroncoCabeça	1,00	9	0	9
	2,00	0	1	1
Total		9	1	10

**Tabela 578**

**Symmetric Measures**

		Value	Asymp. Std. Error(a)	Approx. T(b)	Approx. Sig.
Measure of Agreement	Kappa	1,000	,000	3,162	,002
N of Valid Cases		10			

a Not assuming the null hypothesis.

b Using the asymptotic standard error assuming the null hypothesis.

**Tabela 579**  
**Crosstabs**

**Warnings**

No measures of association are computed for the crosstabulation of Obs4Braço * Obs5Braço. At least one variable in each 2-way table upon which measures of association are computed is a constant.
--

**Tabela 580**

**Case Processing Summary**

	Cases					
	Valid		Missing		Total	
	N	Percent	N	Percent	N	Percent
Obs4Braço * Obs5Braço	10	100,0%	0	,0%	10	100,0%

**Tabela 581**

**Obs4Braço \* Obs5Braço Crosstabulation**

		Obs5Braço	Total
		1,00	
Obs4Braço	1,00	10	10
Total		10	10

**Tabela 582**

**Symmetric Measures**

		Value
Measure of Agreement	Kappa	.(a)
N of Valid Cases		10

a No statistics are computed because Obs4Braço and Obs5Braço are constants.

**Tabela 583**

**Crosstabs**

**Case Processing Summary**

	Cases					
	Valid		Missing		Total	
	N	Percent	N	Percent	N	Percent
Obs4Perna * Obs5Perna	10	100,0%	0	,0%	10	100,0%

**Tabela 584**

**Obs4Perna \* Obs5Perna Crosstabulation**

		Obs5Perna		Total
		1,00	2,00	
Obs4Perna	1,00	3	0	3
	2,00	0	7	7
Total		3	7	10

**Tabela 585**

**Symmetric Measures**

		Value	Asymp. Std. Error(a)	Approx. T(b)	Approx. Sig.
Measure of Agreement	Kappa	1,000	,000	3,162	,002
N of Valid Cases		10			

a Not assuming the null hypothesis.

b Using the asymptotic standard error assuming the null hypothesis.

**Tabela 586  
Crosstabs**

**Warnings**

No measures of association are computed for the crosstabulation of Obs4Controlo * Obs5Controlo. At least one variable in each 2-way table upon which measures of association are computed is a constant.
--

**Tabela 587**

**Case Processing Summary**

	Cases					
	Valid		Missing		Total	
	N	Percent	N	Percent	N	Percent
Obs4Controlo * Obs5Controlo	10	100,0%	0	,0%	10	100,0%

**Tabela 588**

**Obs4Controlo \* Obs5Controlo Crosstabulation**

		Obs5Controlo	Total
		1,00	
Obs4Controlo	1,00	10	10
Total		10	10

**Tabela 589**

**Symmetric Measures**

		Value
Measure of Agreement	Kappa	.(a)
N of Valid Cases		10

a No statistics are computed because Obs4Controlo and Obs5Controlo are constants.

**Tabela 590**  
**Two-Sample Kolmogorov-Smirnov Test**  
**PRÉ-TESTE PROD.PONTAPÉ - GRUPO EXPERIMENTAL/CONTROLO**

Frequencies		
	Grupos	N
PretesteProd.Pontapé	Grupo Experimental	116
	Grupo Controllo	29
	Total	145

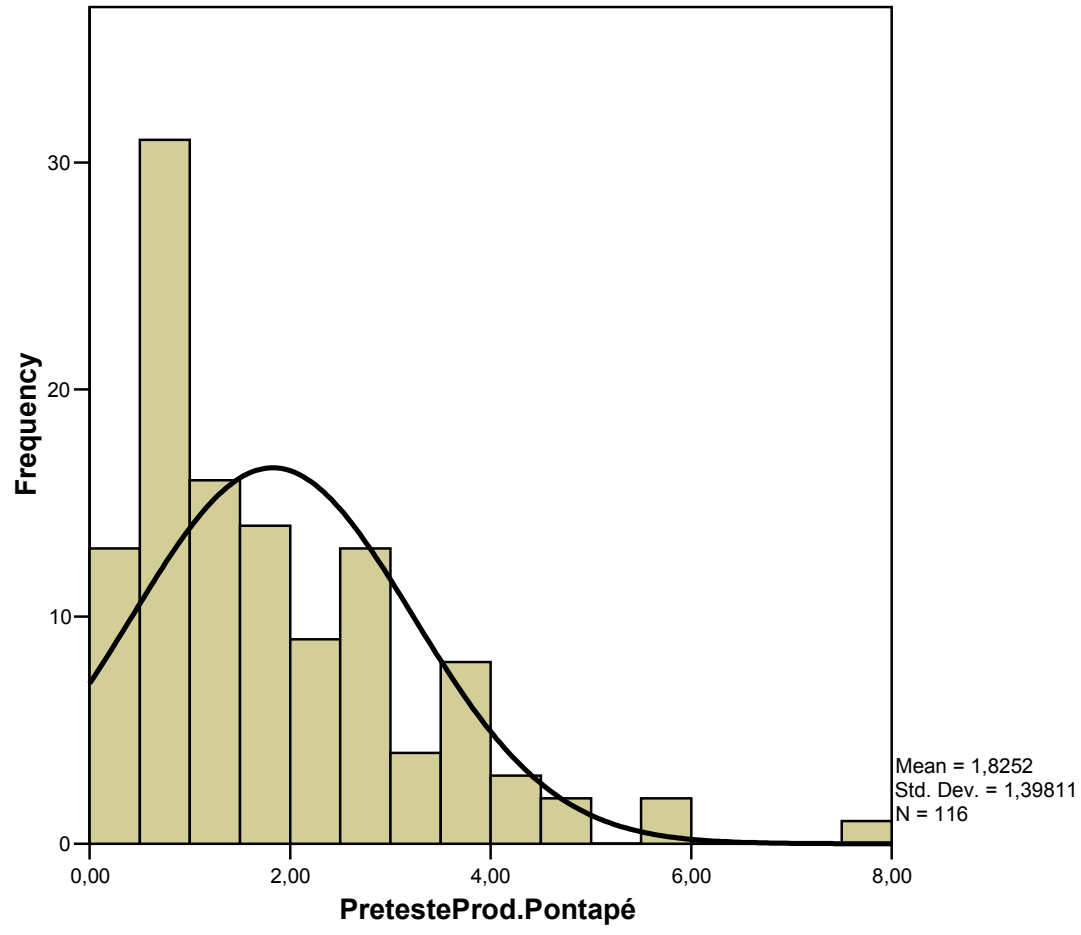
**Tabela 591**

Test Statistics(a)		PretesteProd.P ontapé
Most Extreme Differences	Absolute	,155
	Positive	,155
	Negative	-,112
Kolmogorov-Smirnov Z		,747
Asymp. Sig. (2-tailed)		,632

a Grouping Variable: Grupos

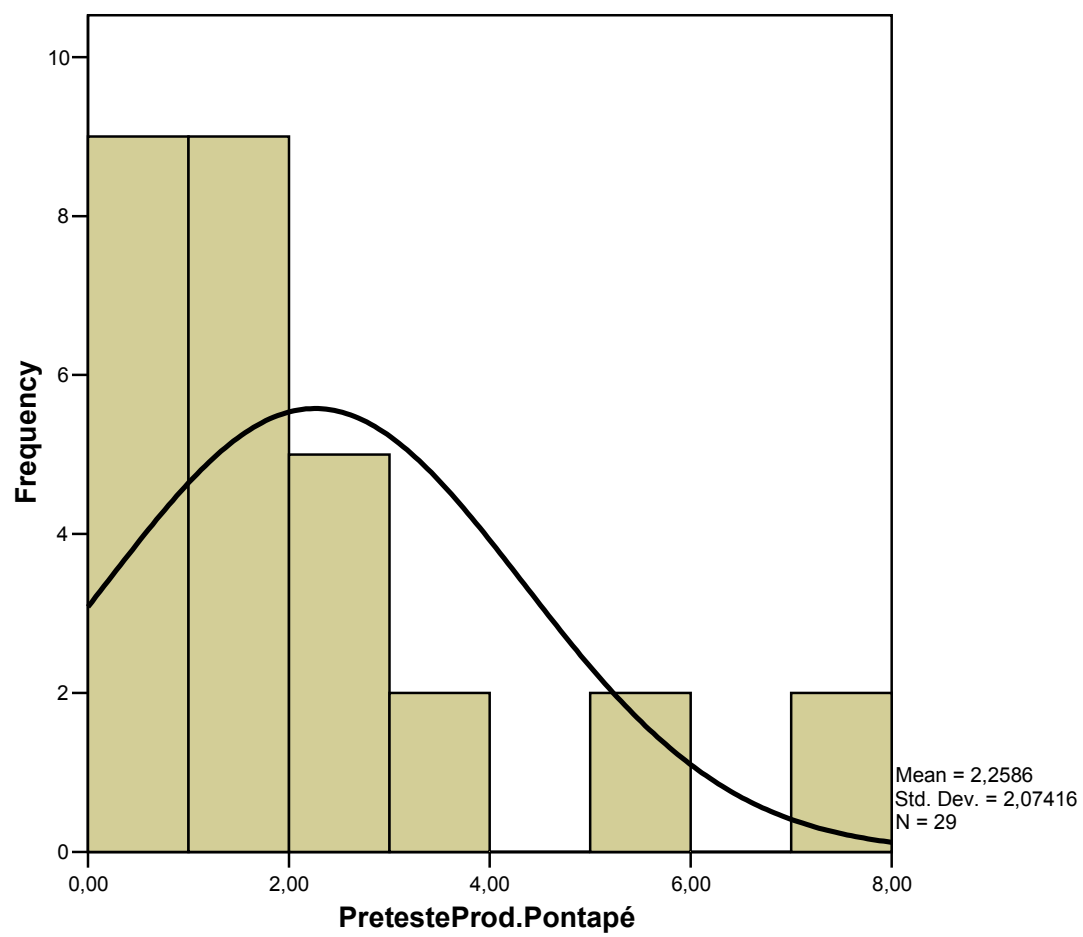
Gráfico 4

HISTOGRAMA - PRÉ-TESTE PROD.PONTAPÉ – GRUPO EXPERIMENTAL



**Gráfico 5**

**HISTOGRAMA - PRÉ-TESTE PROD.PONTAPÉ - GRUPO CONTROLO**



**Gráfico 6**

**HISTOGRAMA - PRÉ-TESTE PROD.PONTAPÉ - GRUPOS EXP.+GRUPO CONTROLO**

