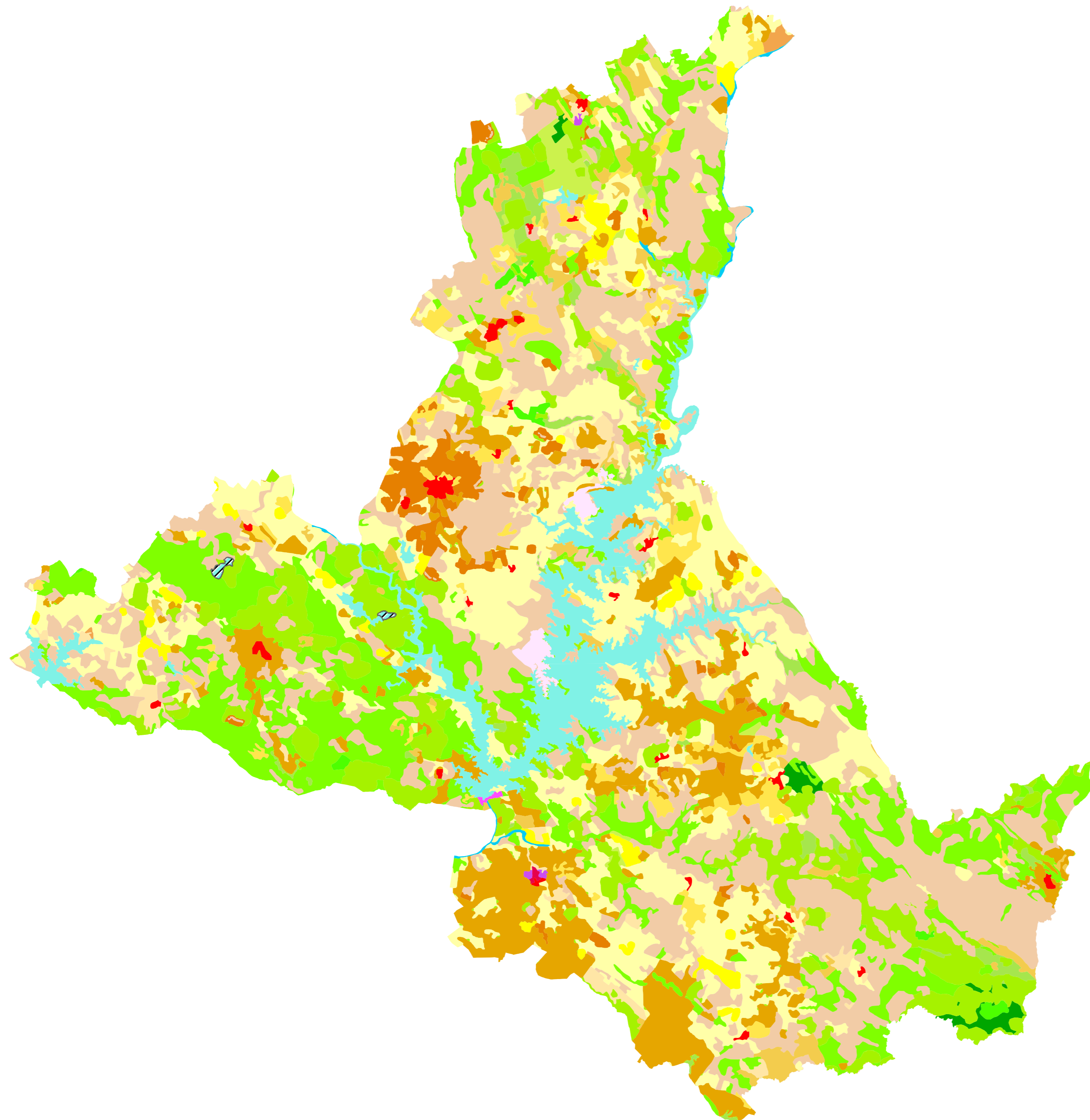


Adaptado do Projecto Corine Land Cover (IGP, 2012):

- 111 - Tecido urbano contínuo
- 112 - Tecido urbano descontínuo
- 121 - Indústria, comércio e equipamentos gerais
- 133 - Áreas em construção
- 142 - Equipamentos desportivos, culturais e de lazer e zonas históricas (incluindo campos de golf)
- 211 - Culturas temporárias de sequeiro
- 212 - Culturas temporárias de regadio
- 221 - Vinhas
- 222 - Pomares
- 223 - Olivais
- 231 - Pastagens permanentes
- 241 - Culturas temporárias e/ou pastagens associadas a culturas permanentes
- 242 - Sistemas culturais e parcelares complexos
- 243 - Agricultura com espaços naturais e semi-naturais
- 244 - Sistemas agro-florestais
- 311 - Florestas de folhosas
- 312 - Florestas de coníferas
- 313 - Florestas mistas
- 321 - Vegetação herbácea natural
- 323 - Vegetação esclerófila
- 324 - Florestas abertas, cortes e novas plantações
- 511 - Cursos de água
- 512 - Planos de água
- 512a - Albufeiras resultantes de pequenas barragens construídas após 2006 (ortofotomapa de 2011)



Classe CLC	2006	CT - 2025	Alteração 2006/CT 2025
111	65,4	65,4	0,0
112	1400,0	1665,7	265,7
121	126,9	127,2	0,3
133	116,9	76,2	-40,7
142	0,0	1235,9	1235,9
211	64330,6	57864,2	-6466,4
212	3686,1	4764,4	1078,3
221	4946,0	5965,7	1019,7
222	425,5	391,9	-33,6
223	30063,6	30313,5	249,9
231	467,9	370,9	-97,0
241	4552,3	4459,8	-92,5
242	8858,4	8829,4	-29,0
243	5991,8	6128,8	137,0
244	70609,5	74818,3	4208,8
311	55248,5	44330,7	-10917,8
312	2197,4	1224,9	-972,5
313	989,3	1010,8	21,5
321	2062,4	2117,4	55,0
323	5239,5	3845,6	-1393,9
324	21320,8	32905,5	11584,7
512a	0,0	186,6	186,6
Total	282698,8	282698,8	0,0

Área Envolvente à Albufeira do Alqueva:
Concelhos de Alandroal, Portel, Reguengos de Monsaraz, Mourão, Moura e Barrancos



CENÁRIO DE TENDÊNCIAS PARA 2025

N ▲	Peça Nº 13	Escala: 1/250 000	0 5.000 10.000 15.000 m
André Arvela, Nº 33997	Abril de 2013	<small>(Sistema de Referência: European Terrestrial Reference System 1989 - PT-TM06/ETRS89)</small>	