






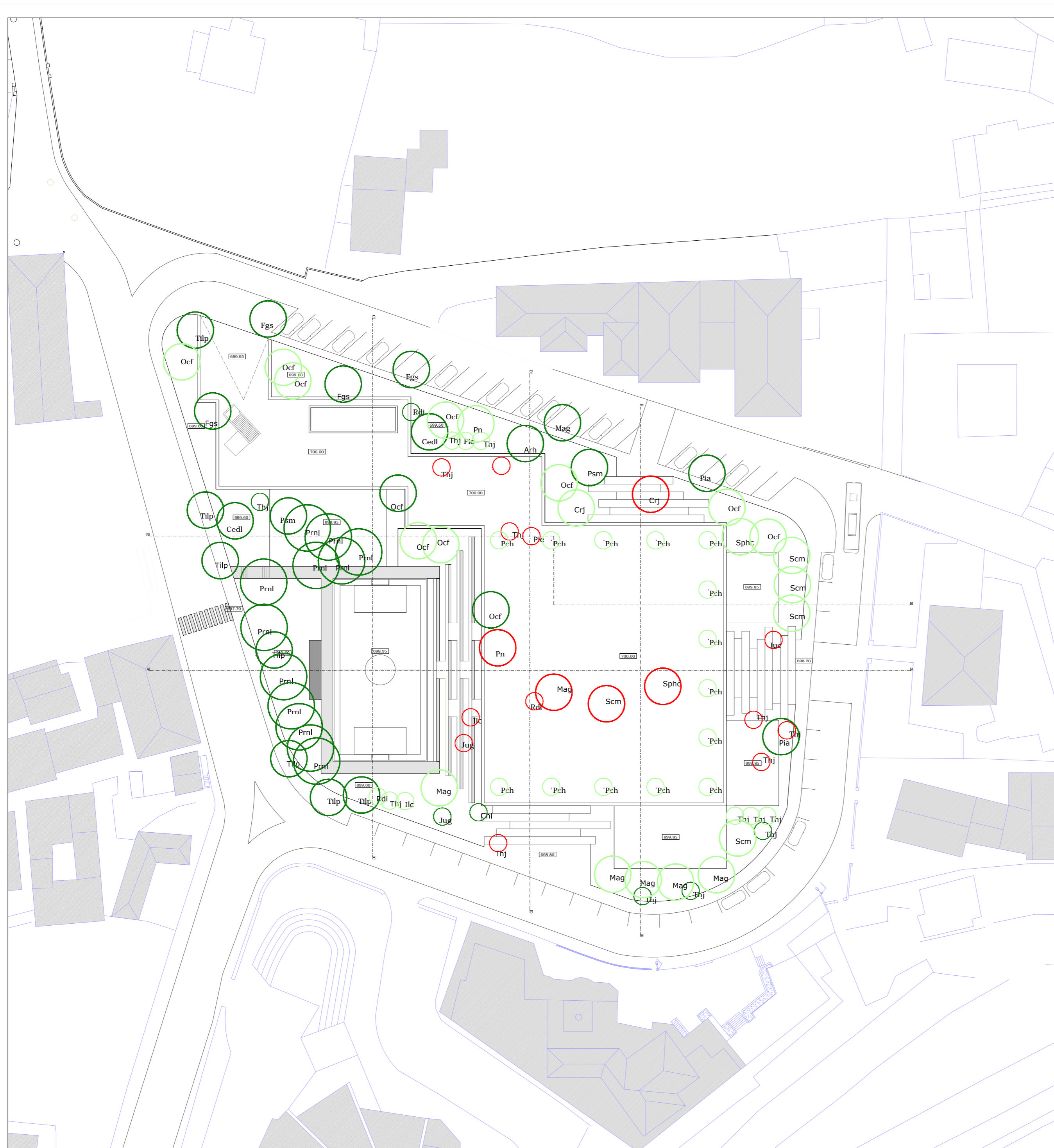
-  Árvores existentes
-  Árvores a transplantar
-  Árvores propostas



Espécies Arbóreas Existentes

- Ilc - *Ilex canariensis* (Azevinho) | nº de esp. (1) | DAP. (0.50)
- Juc - *Juniperus cedrus* (Cedro da madeira) | nº de esp. (1) | DAP. (0.20)
- Pie - *Picconia excelsa* (Pau branco) | nº de esp. (1) | DAP. (0.26)
- Ocf - *Octea foetens* (Til) | nº de esp. (2) | DAP. (0.20 - 0.22)
- Chl - *Chamaecyparis lawsoniana* (Cedro Branco) | nº de esp. (2) | DAP. (0.31)
- Crj - *Cryptomeria japonica* (Criptoméria) | nº de esp. (1) | DAP. (0.40)
- Fgs - *Fagus sylvatica* (Faia) | nº de esp. (4) | DAP. (0.20 - 0.76)
- Pia - *Picea abies* (Abeto falso) | nº de esp. (2) | DAP. (0.50)
- Pn - *Pinus nigra* (Pinheiro Negro) | nº de esp. (1) | DAP. (0.28)
- Psm - *Pseudotsuga menziesii* (Pseudotsuga) | nº de esp. (2) | DAP. (0.95)
- Scm - *Schinus molle* (pimenteira-bastarda) | nº de esp. (1) | DAP. (0.24)
- Sphc - *Sphaeropteris cooperi* (Feto arboreo) | nº de esp. (1) | DAP. (0.20)
- Arh - *Araucaria heterophylla* (Araucária) | nº de esp. (1) | DAP. (0.30)
- Aru - *Arbutus unedo* (Medronheiro) | nº de esp. (1) | DAP. (0.60)
- Cedl - *Cedrus libani* (Cedro do Libano) | nº de esp. (1) | DAP. (1.10)
- Jug - *Juniperus glauca* (Pinheiro rasteiro prateado) | nº de esp. (1) | DAP. (0.21)
- Mag - *Magnolia grandiflora* (Magnolia branca) | nº de esp. (2) | DAP. (0.20)
- Prnl - *Prunus lusitana* (Ginja) | nº de esp. (12) | DAP. (0.69 - 1.23)
- Rdi - *Rhododendron indicum* (Azaléa) | nº de esp. (2) | DAP. (0.20)
- Thj - *Thea japonica* (Camélia) | nº de esp. (10) | DAP. (0.20-0.34)
- Tilp - *Tilia platyphyllos* (Tília da Holanda) | nº de esp. (7) | DAP. (0.29 - 1.34)

Espécies Arbóreas Propostas

- Ocf - *Octea foetens* (Til) | nº de esp. (2) | DAP. (0.20 - 0.22)
- Pch - *Pistacia chinensis* (Pistáchio) | nº de esp. (14)



 MUNICÍPIO DE SANTA CRUZ GABINETE TÉCNICO  UNIVERSIDADE DO ALGARVE - Faculdade de Ciências e Tecnologia Mestrado em Arquitetura Paisagista	ASSUNTO	Requalificação do Largo da Achada	FOLHA Nº
	LOCAL	Camacha (Largo da Achada) - SANTA CRUZ	T05
FASE	DESENHO	ESCALA	DATA
Projeto de Execução	Plano de Vegetação Proposta	1/500	Maior 2012
Rui Filipe G. Ferreira			