



UNIVERSIDADE DO ALGARVE

Faculdade de Ciências e Tecnologia

**Reintegração Paisagística de
Infraestruturas Rodoviárias:
O Caso da Estrada Nacional 122 e
do Itinerário Complementar 27**

Anexos

Ruben Correia | N° 40066

Relatório de Estágio

Mestrado em Arquitetura Paisagista

Orientador Interno: Prof.º Dr. Thomas Panagopoulos

Orientadora Externa: Arq.ª Pais. Ana Marta Mota

Faro | Setembro de 2014

Índice

1. Caracterização e Identificação da EN122/IC27-Peças Desenhadas.
2. Índice de Espécies Vegetais Referidas.
3. Projectos de Integração Paisagística - Propostas Tipo:
 - 3.1. Integração paisagística para a valorização das Áreas de Paragem;
 - 3.2. Integração paisagística para a valorização das Áreas de Paragem de Autocarros;
 - 3.3. Integração paisagística para a valorização dos Arruamentos;
 - 3.4. Integração paisagística para a valorização dos Cruzamentos;
 - 3.5. Integração paisagística para a valorização dos Entroncamentos;
 - 3.6. Integração paisagística para a valorização das Passagens Hidráulicas.

1.Caraterização e Identificação da EN122/IC27

Peças Desenhadas

2. Índice de Espécies Vegetais Referidas

Índice de espécies vegetais referidas

Nome comum referido – nome científico

Alfarrobeira – *Ceratonia siliqua*

Amendoeira – *Prunus dulcis*

Amieiro – *Alnus glutinosa*

Azinheira ou Azinho – *Quercus rotundifolia* ou *Quercus ilex* var. *rotundifolia*

Bela-luz – *Thymus mastichina*

Bordo – *Acer pseudoplatanus*

Borrazeira – *Salix cinerea*

Borrazeira-branca – *Salix salvifolia*

Borrazeira-negra - *Salix atrocinera*

Carrasco – *Quercus coccifera*

Carvalho-cerquinho – *Quercus faginea*

Carvalho-negral – *Quercus pyrenaica*

Carvalho-roble – *Quercus robur*

Catapereiro – *Pyrus communis* ssp. *Piraster*

Choupo-branco – *Populus alba*

Choupo-negro – *Populus nigra* var. *italica*

Cornalheira – *Pistacea terebinthus*

Espargo-bravo-menor – *Asparagus acutifolious*

Esteva – *Cistus ladanifer*

Estrepes – *Asparagus albus*

Eucalipto – *Eucalyptus globulus*

Figueira – *Ficus carica*

Freixo – *Fraxinus angustifolia*

Giesteira-branca - *Cytisus multiflorus*

Gilbardeira – *Ruscus aculeatus*
Jasmineiro-do-monte – *Jasminum fruticans*
Lentisco – *Pistacia lentiscus*
Loendro – *Nerium oleander*
Madressilva-caprina – *Lonicera etrusca*
Medronheiro – *Arbutus unedo*
Oliveira – *Olea europaea* var. *europaea*
Pinheiro-bravo – *Pinus pinaster*
Pinheiro-manso – *Pinus pinea*
Piorno-amarelo – *Retama sphaerocarpa*
Roseira-brava – *Rosa sempervirens*
Sabugueiro – *Sambucus nigra*
Salgueiro-branco – *Salix alba*
Salgueiro-de-casca-roxa – *Salix purpurea*
Salgueiro-frágil ou Vimeiro – *Salix fragilis*
Sanguinho-das-sebes – *Rhamnus alaternos*
Sargaço – *Cistus monspeliensis*
Sobreiro ou Sobro – *Quercus suber*
Tamargueira – *Tamarix africana*
Tamujo - *Securinega tinctoria* (ou *Flueggea tinctoria*)
Ulmeiro – *Ulmus procera*
Zambujeiro – *Olea europaea* var. *sylvestris*
Zelha – *Acer monspessulanum*

3. Projectos de Integração Paisagística Propostas Tipo

3.1. Integração paisagística para a valorização das Áreas de Paragem

3.2. Integração paisagística para a valorização das Áreas de Paragem de Autocarros

3.3. Integração paisagística para a valorização dos Arruamentos

3.4. Integração paisagística para a valorização dos Cruzamentos

3.5. Integração paisagística para a valorização dos Entroncamentos

3.6. Integração paisagística para a valorização das Passagens Hidráulicas

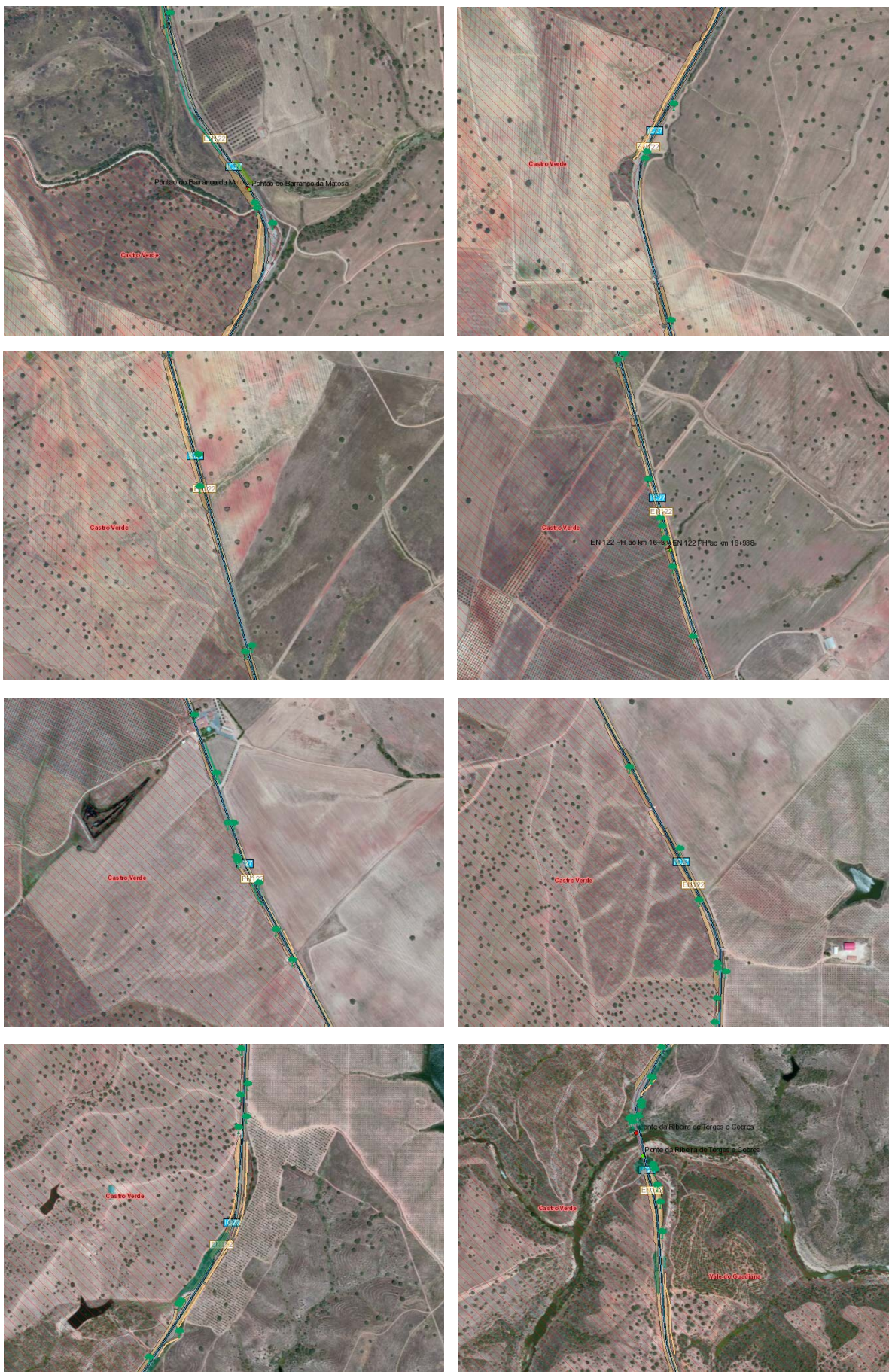
Caracterização e Identificação do IC27/EN122 – Peças Gráficas

A caracterização dos Troços e Pontos identificados na fase caracterização do IC27/EN122 resultou de um trabalho de análise realizado ao longo da estrada onde foram analisadas as áreas de intervenção, a estrada e as áreas envolventes. Como ferramentas de trabalho utilizou-se, principalmente o SIG Empresarial da EP, o ArcGIS, o Google Earth e os registos fotográficos e escritos resultantes do trabalho de campo. Em termos gráficos resultou nas imagens que se seguem, que representam entre 1 a 2 quilómetros de estrada. Este trabalho de caracterização permitiu a actualização dos dados existentes, em especial ao nível da identificação e caracterização quantitativa e qualitativa das espécies existentes na área livre da estrada.

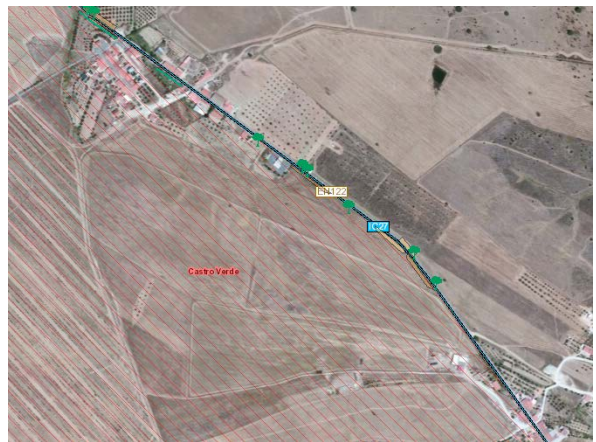
Legenda da caracterização e identificação do IC27/EN122

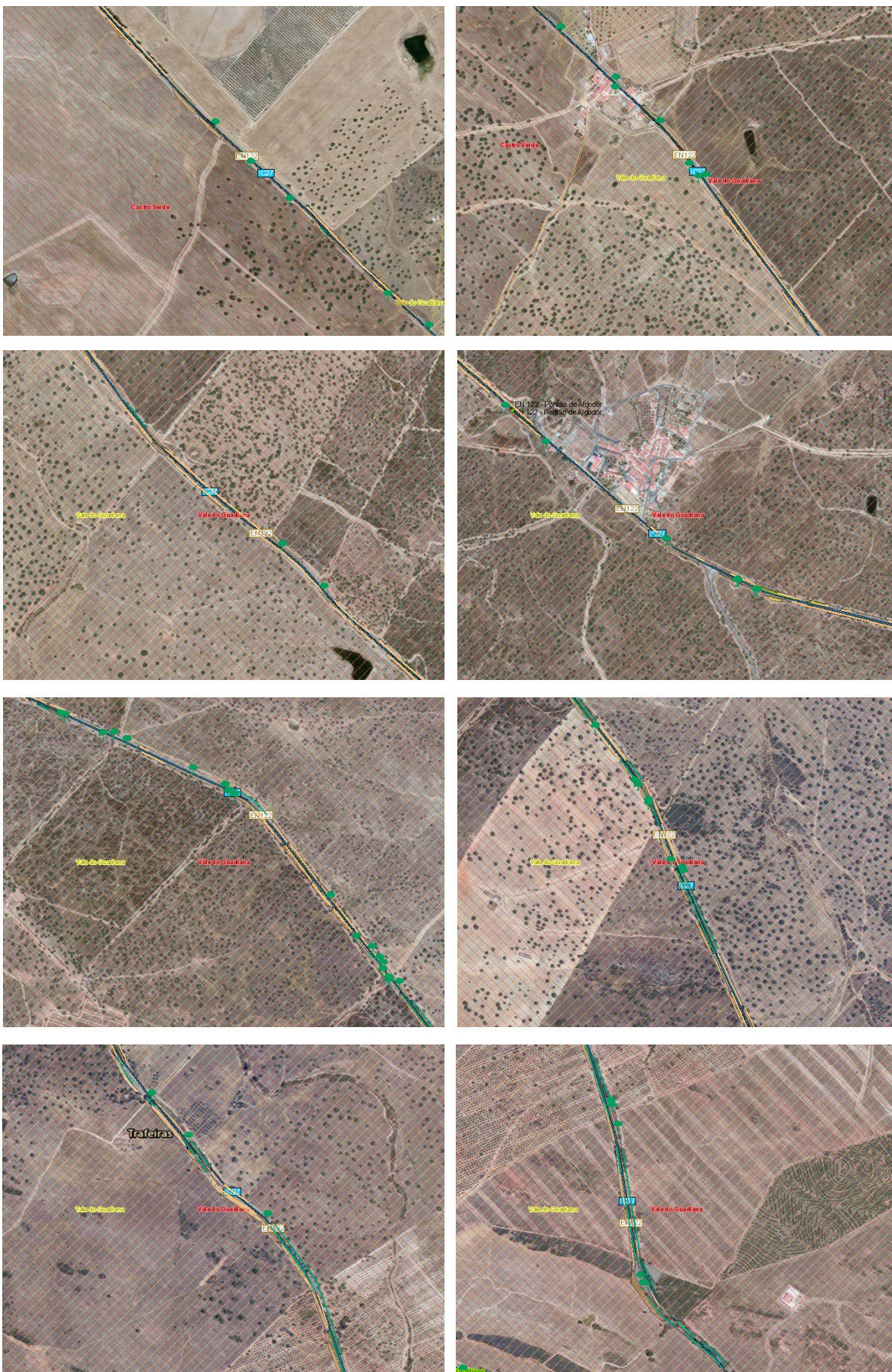
_ Árvore Isolada 	_ Obras de arte ● Entrada ● Saída	_ Áreas Protegidas - ICNB Rede Nacional de Áreas Protegidas  Zonas de Protecção Especial  Sítios de Importância Comunitária 
_ Alinhamentos arbóreos — Alinhamento (povoamento) — Alinhamento Irregular — Alinhamento Regular	_ Estradas Auto Estradas  Itinerários Principais — Itinerários Complementares —	_ Distritos 
_ Área arbórea ou arbustiva  Maciço Arbustivo  Mancha de Árvores	Estradas Nacionais — Estradas Nacionais Desclassificadas — Estradas Regionais — Estradas Municipalizadas —	
_ Áreas de paragem ou repouso 		
_ Taludes  Talude de Aterro  Talude de Escavação  Talude Natural		

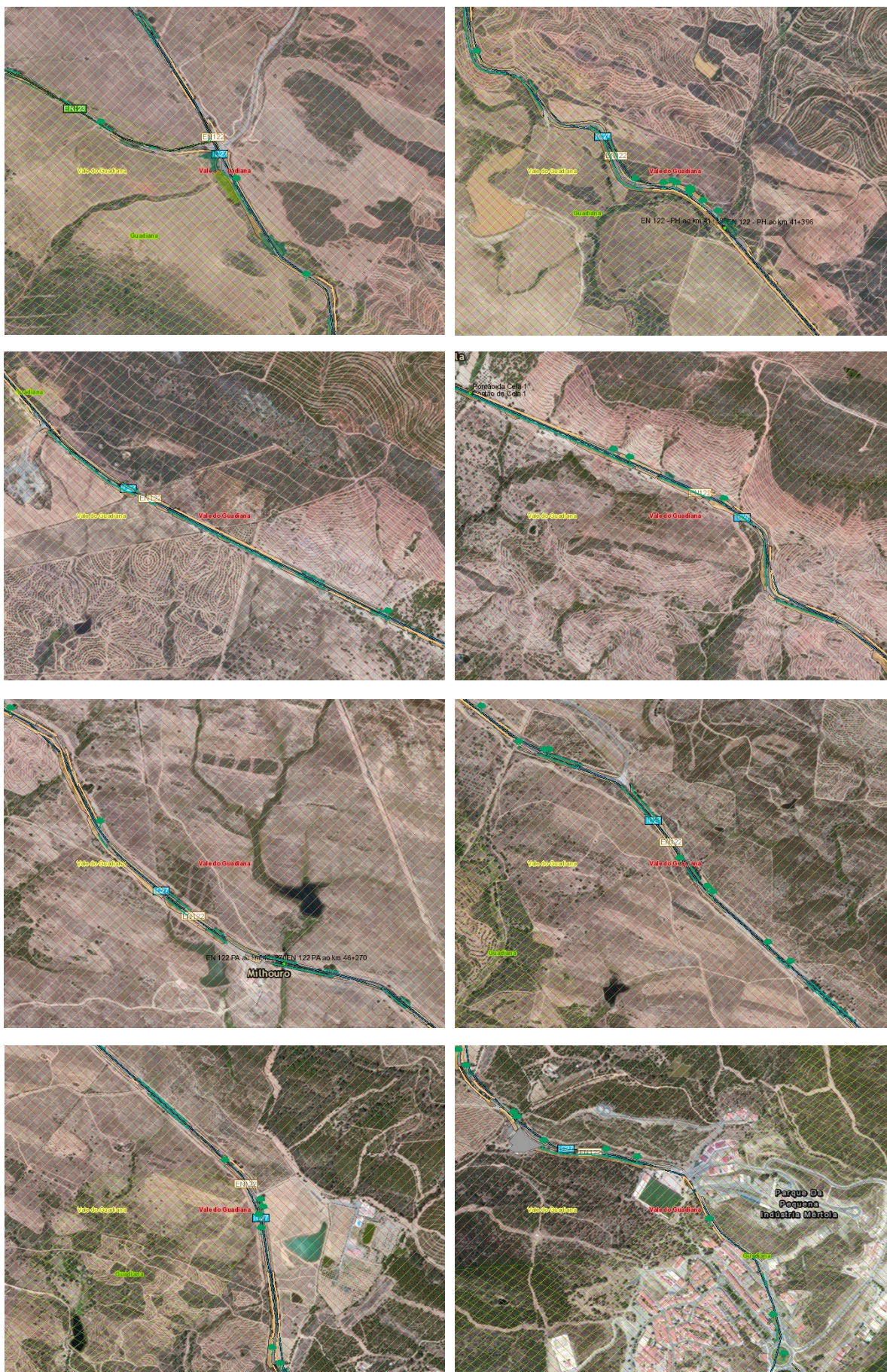




Reintegração Paisagística de Infraestruturas Rodoviárias: O Caso da EN122 e do IC27 - ANEXOS









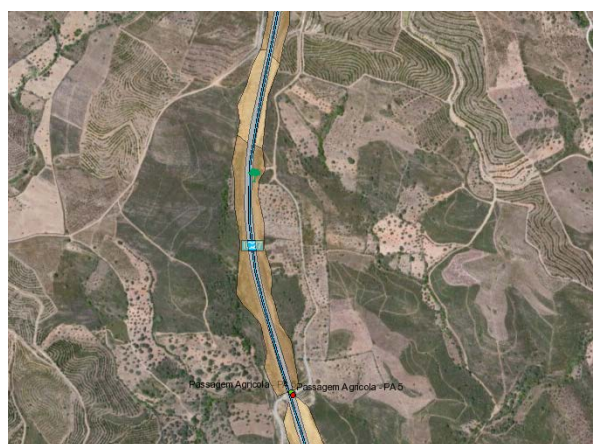
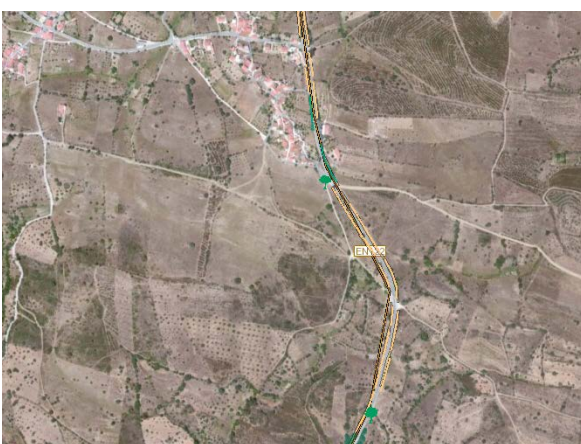
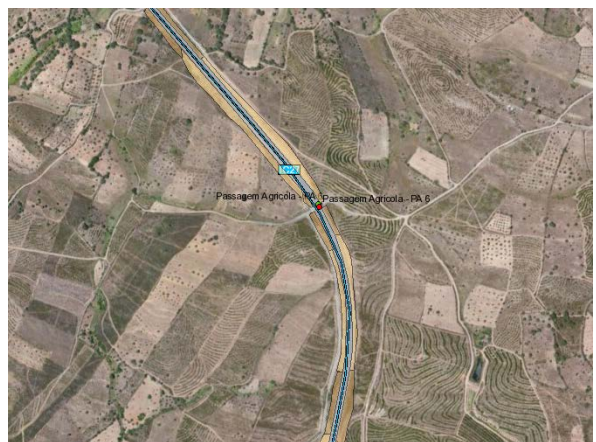
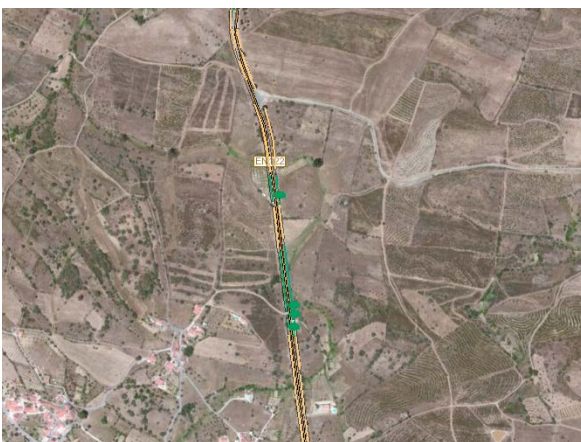
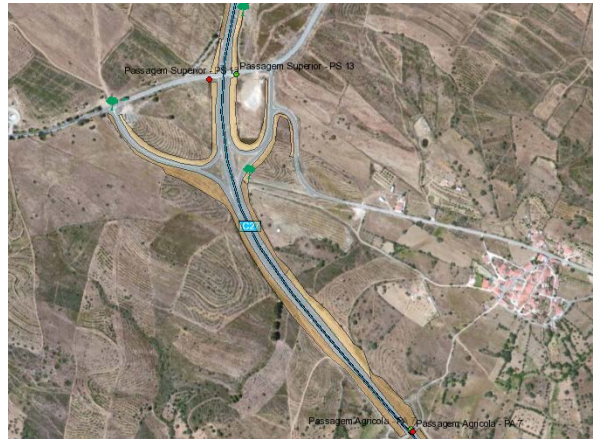
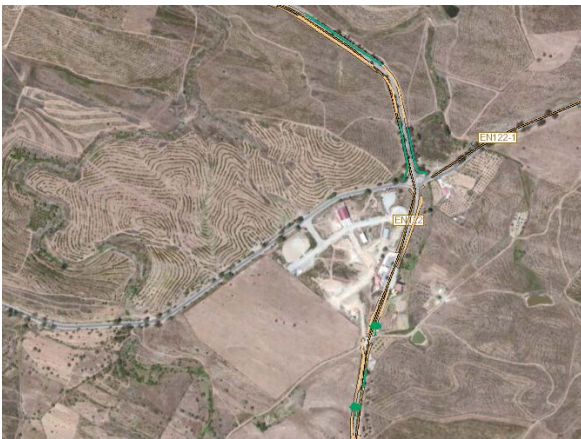
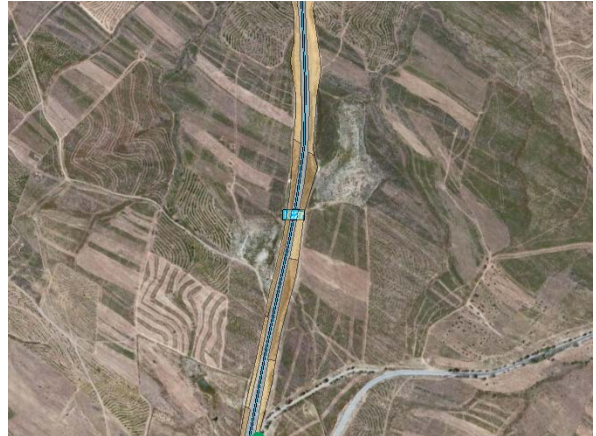
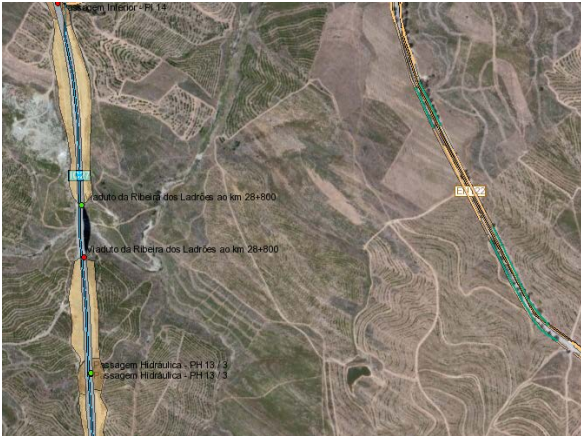
Reintegração Paisagística de Infraestruturas Rodoviárias: O Caso da EN122 e do IC27 - ANEXOS



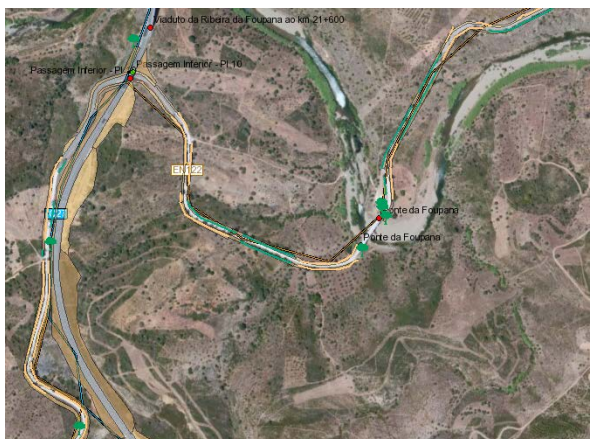
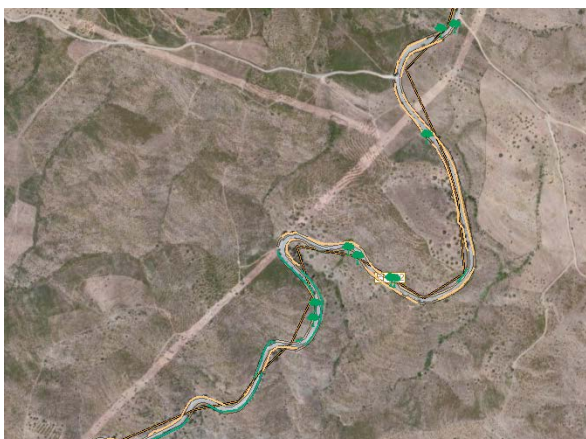
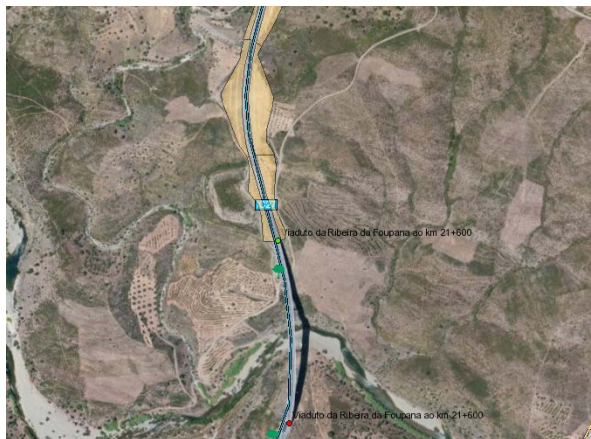
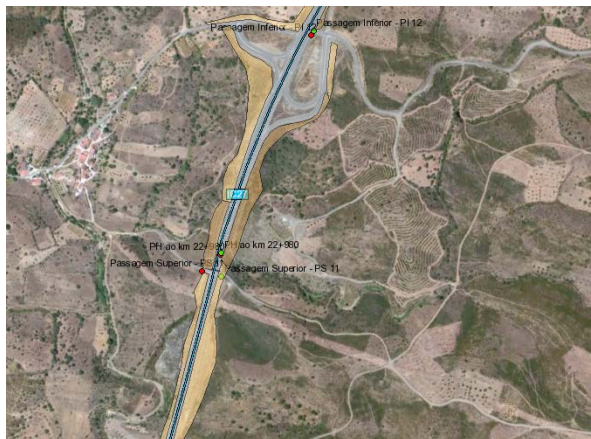
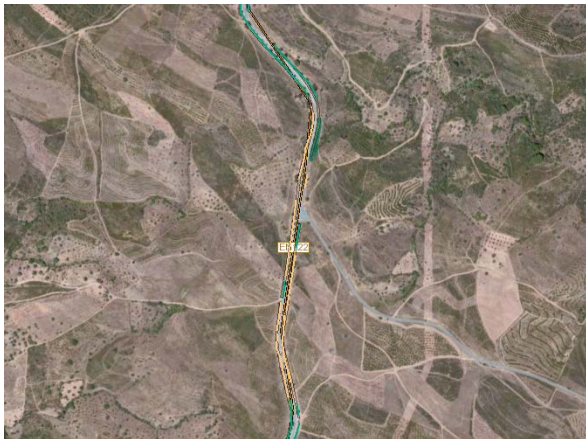
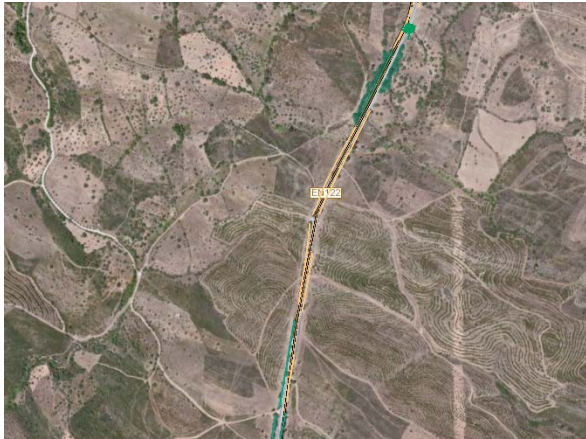
Reintegração Paisagística de Infraestruturas Rodoviárias: O Caso da EN122 e do IC27 - ANEXOS



Reintegração Paisagística de Infraestruturas Rodoviárias: O Caso da EN122 e do IC27 - ANEXOS



Reintegração Paisagística de Infraestruturas Rodoviárias: O Caso da EN122 e do IC27 - ANEXOS



Reintegração Paisagística de Infraestruturas Rodoviárias: O Caso da EN122 e do IC27 - ANEXOS

