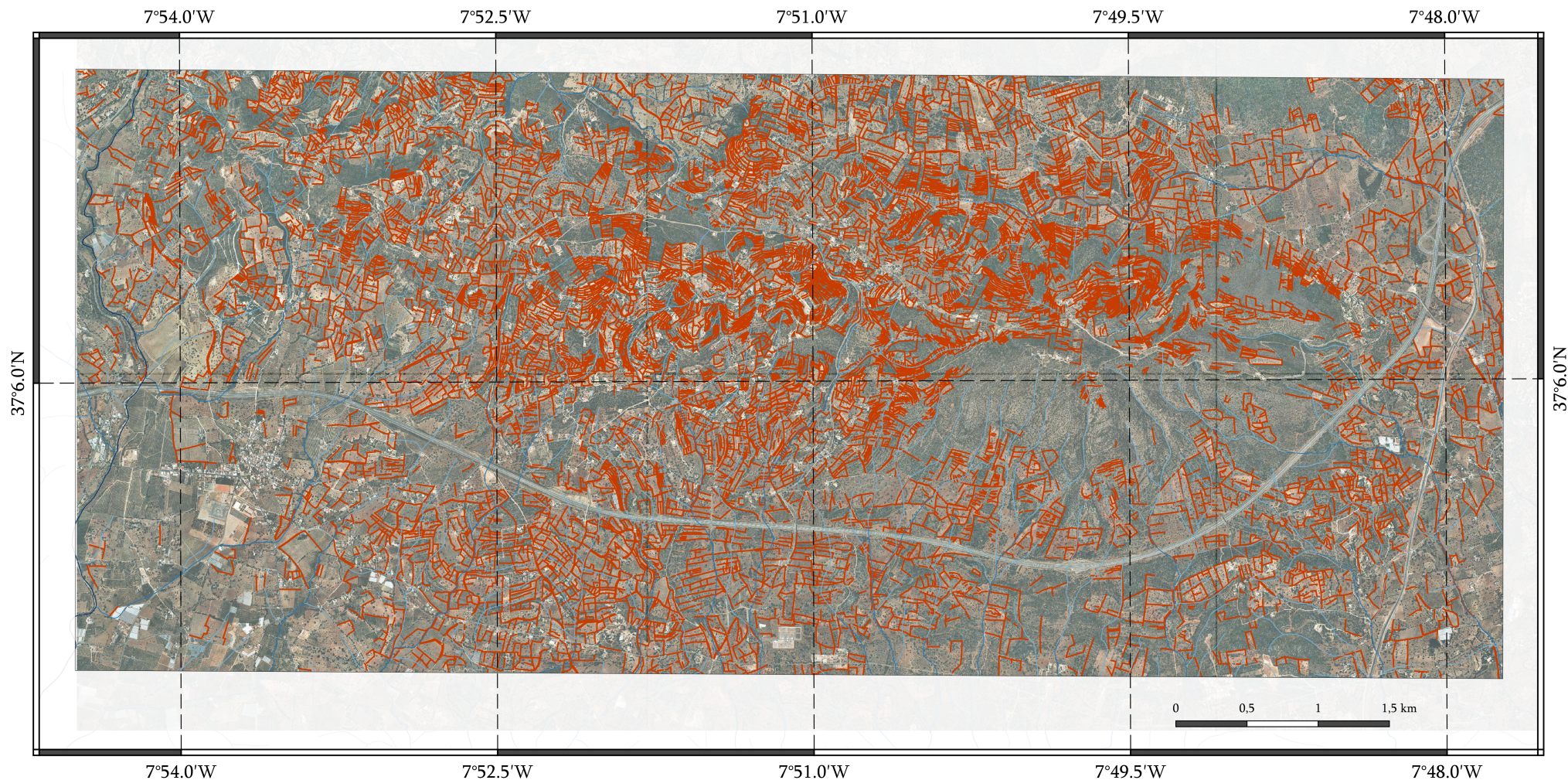


8.2.2 LEVANTAMENTO DA ESTRUTURA DE MUROS DE PEDRA SECA EM 2002



LEGENDA

Levantamento de Muros
— 2002

Rios e Ribeiras do Algarve
— Linha de água

Fontes de Informação:

Fotografia aérea analógica - Voo de 2002 - escala 1:30 000
Direção-Geral do Território
Rios e Ribeiras do Algarve - Carta Militar série M888-
escala 1:25 000
Direção-Geral do Território