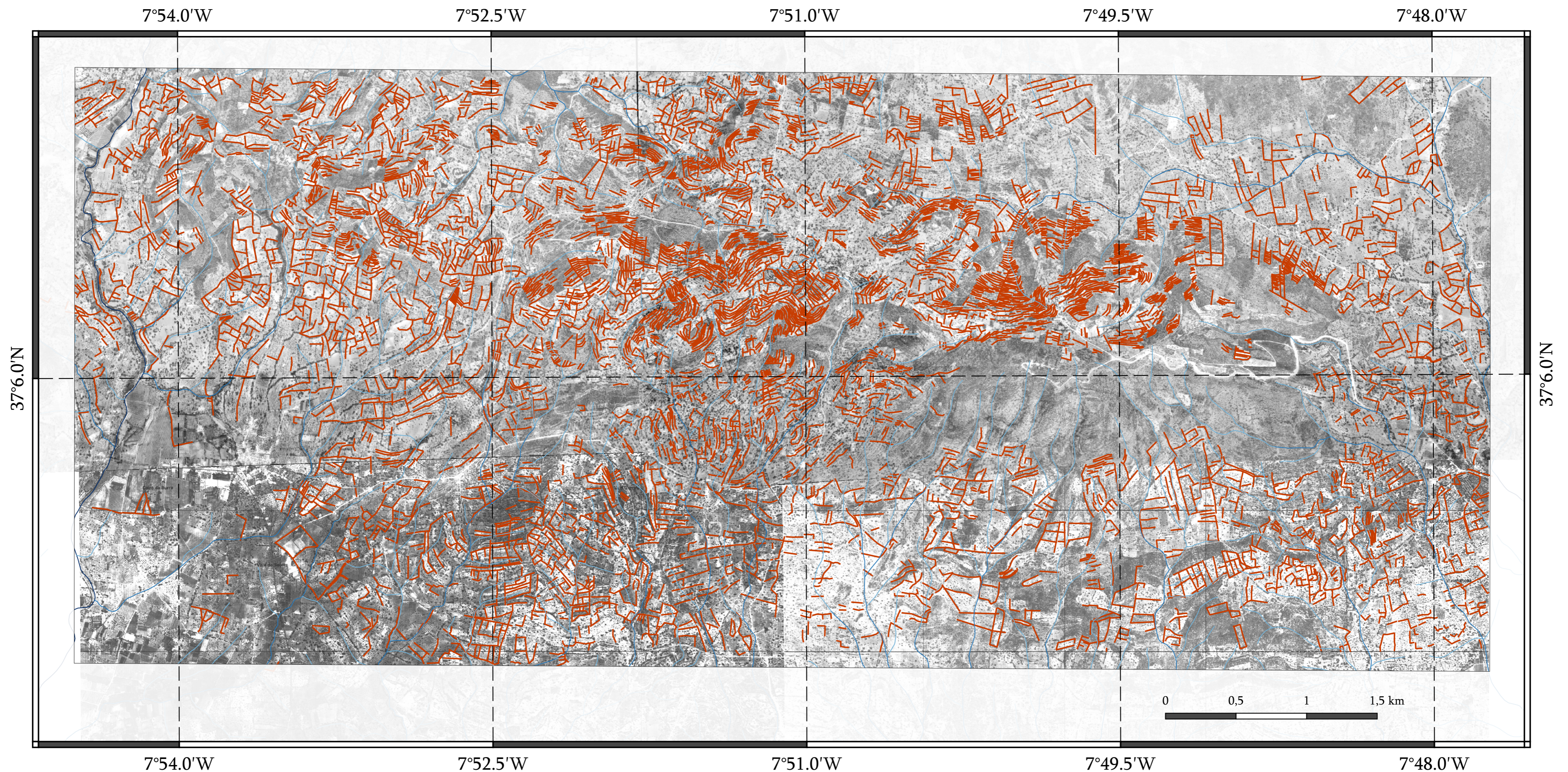


### 8.2.1 LEVANTAMENTO DA ESTRUTURA DE MUROS DE PEDRA SECA EM 1978



#### LEGENDA

Levantamento de Muros      Rios e ribeiras do Algarve  
— 1978      — Linha de água

#### Fontes de Informação:

Fotografia aérea analógica - Voo de 1978 - escala 1:30 000  
Direção-Geral do Território  
Rios e Ribeiras do Algarve - Carta Militar série M888-  
escala 1:25 000  
Direção-Geral do Território