



Fig. 3 - Planta Geral com Localização de Sectores



Fig. 4 - Localização das Sondagens POLIS

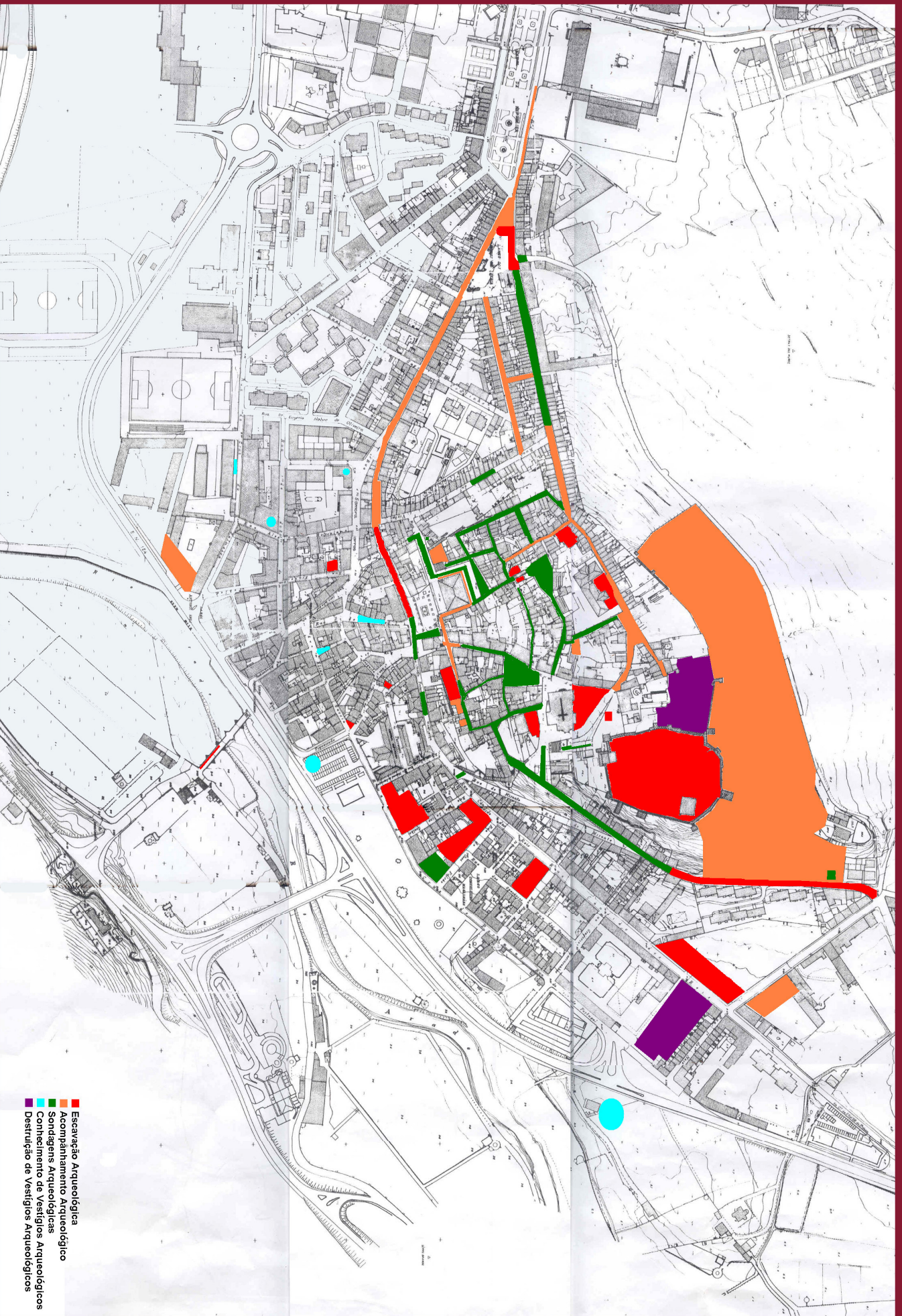


Fig. 5 - Carta de Silves 1:2000 - Intervenções arqueológicas e vestígios arqueológicos na cidade

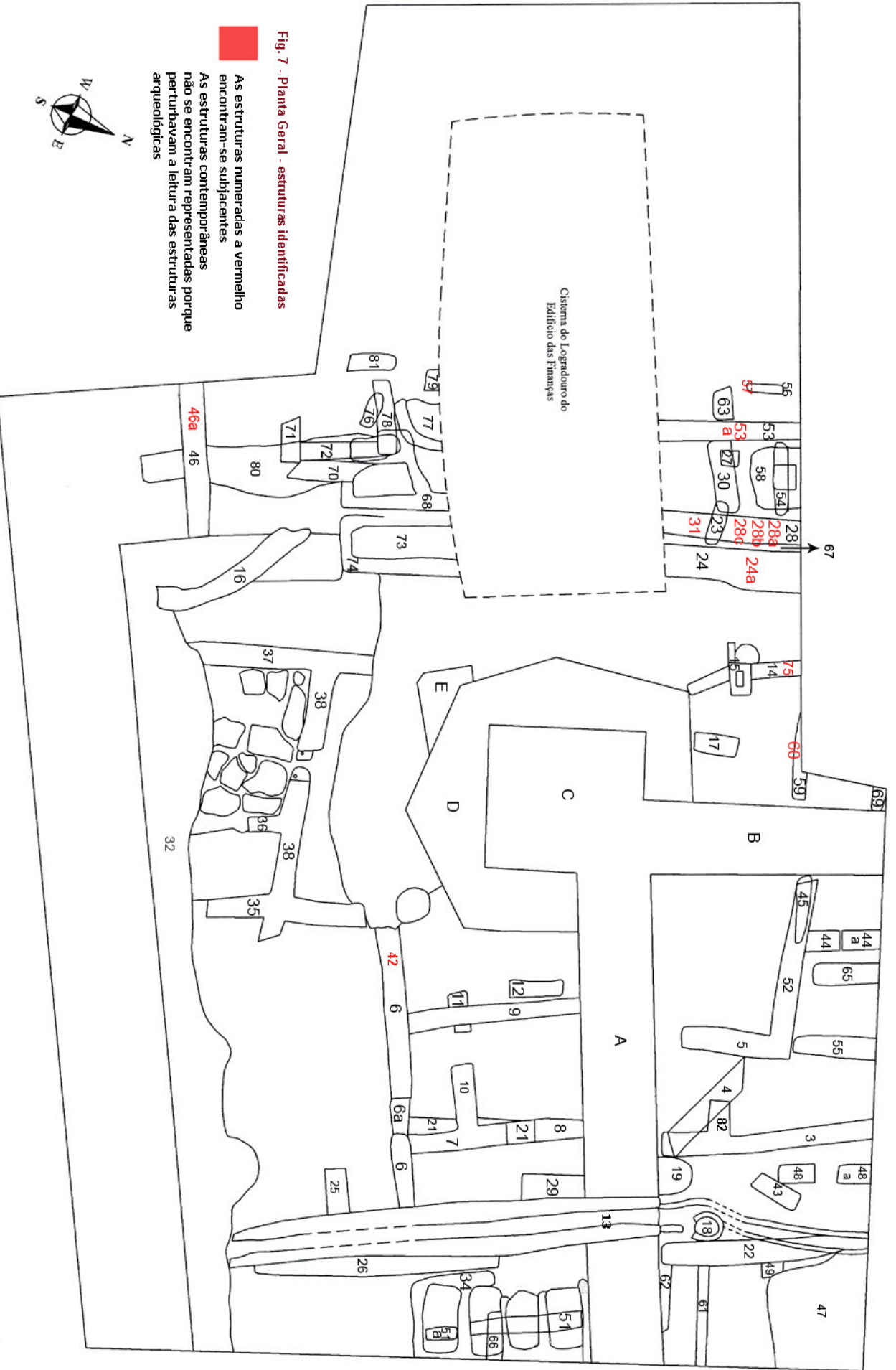
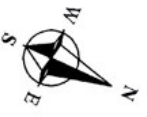
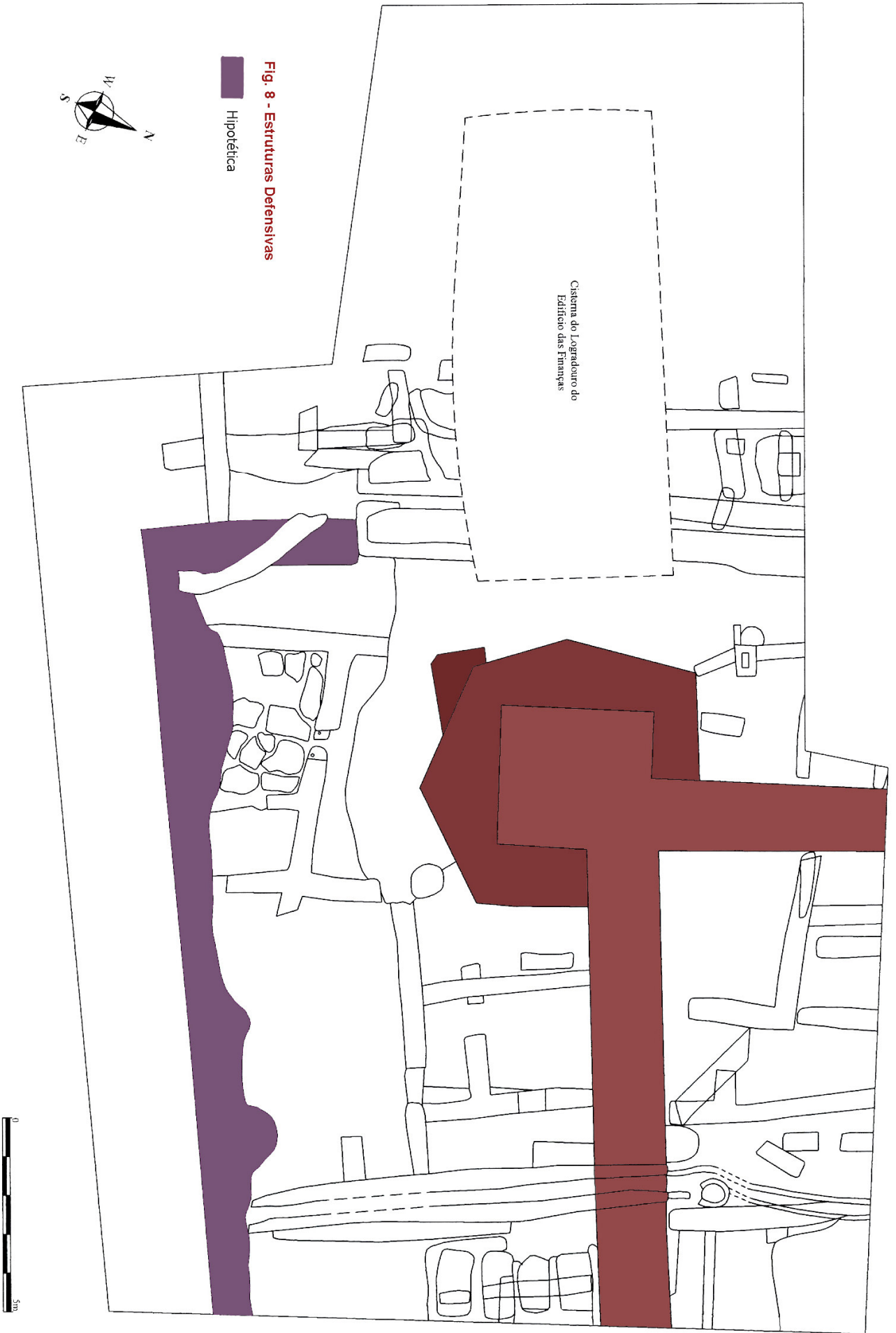
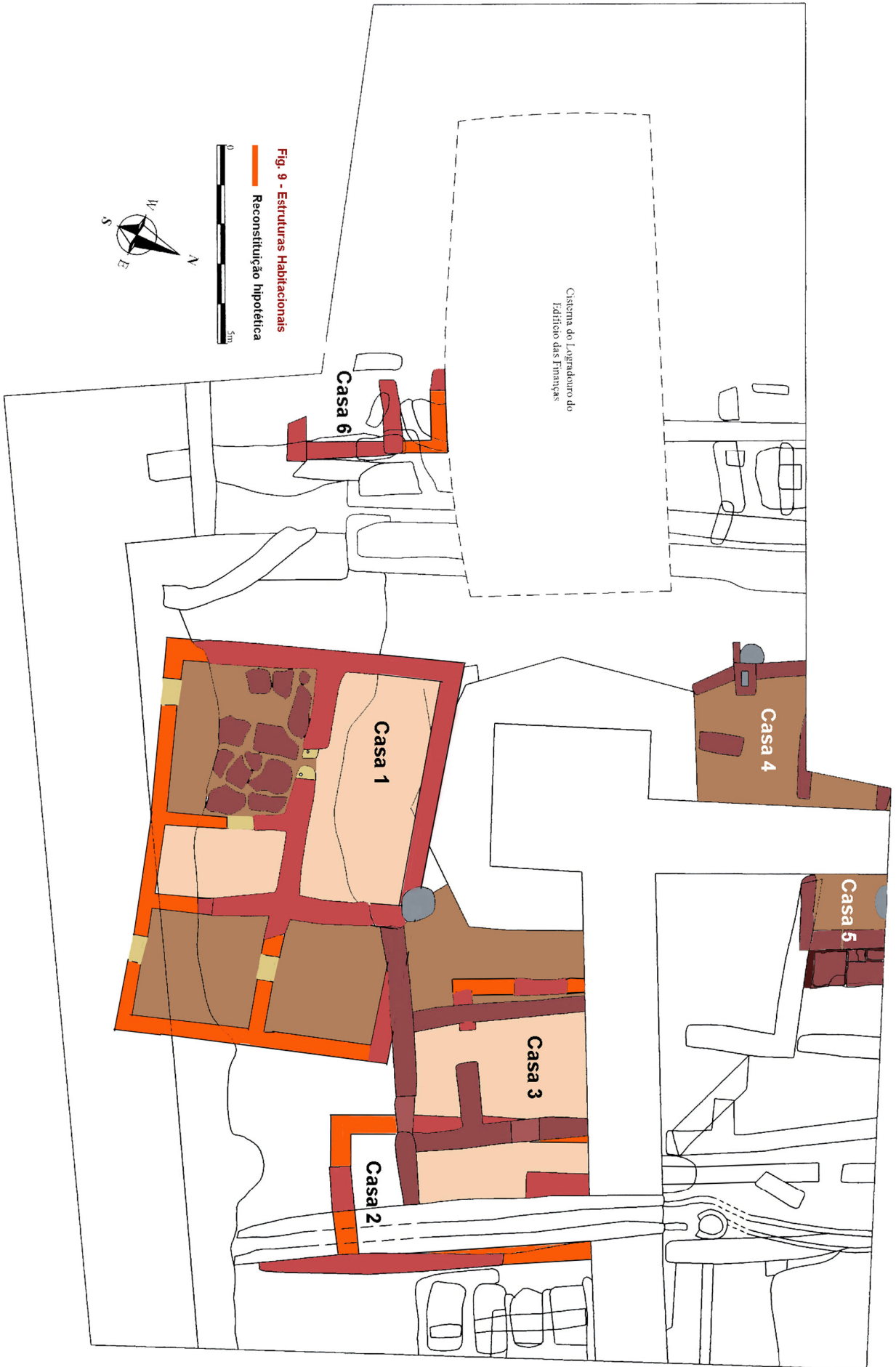


Fig. 7 - Planta Geral - estruturas identificadas

As estruturas numeradas a vermelho encontram-se subjacentes
 As estruturas contempóranneas não se encontram representadas porque perturbavam a leitura das estruturas arqueológicas







Sistema do Logradouro do Edifício das Finanças

Casa 6

Casa 1

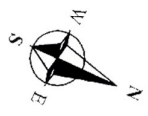
Casa 4

Casa 5

Casa 3

Casa 2

Fig. 9 - Estruturas Habitacionais
Reconstituição hipotética



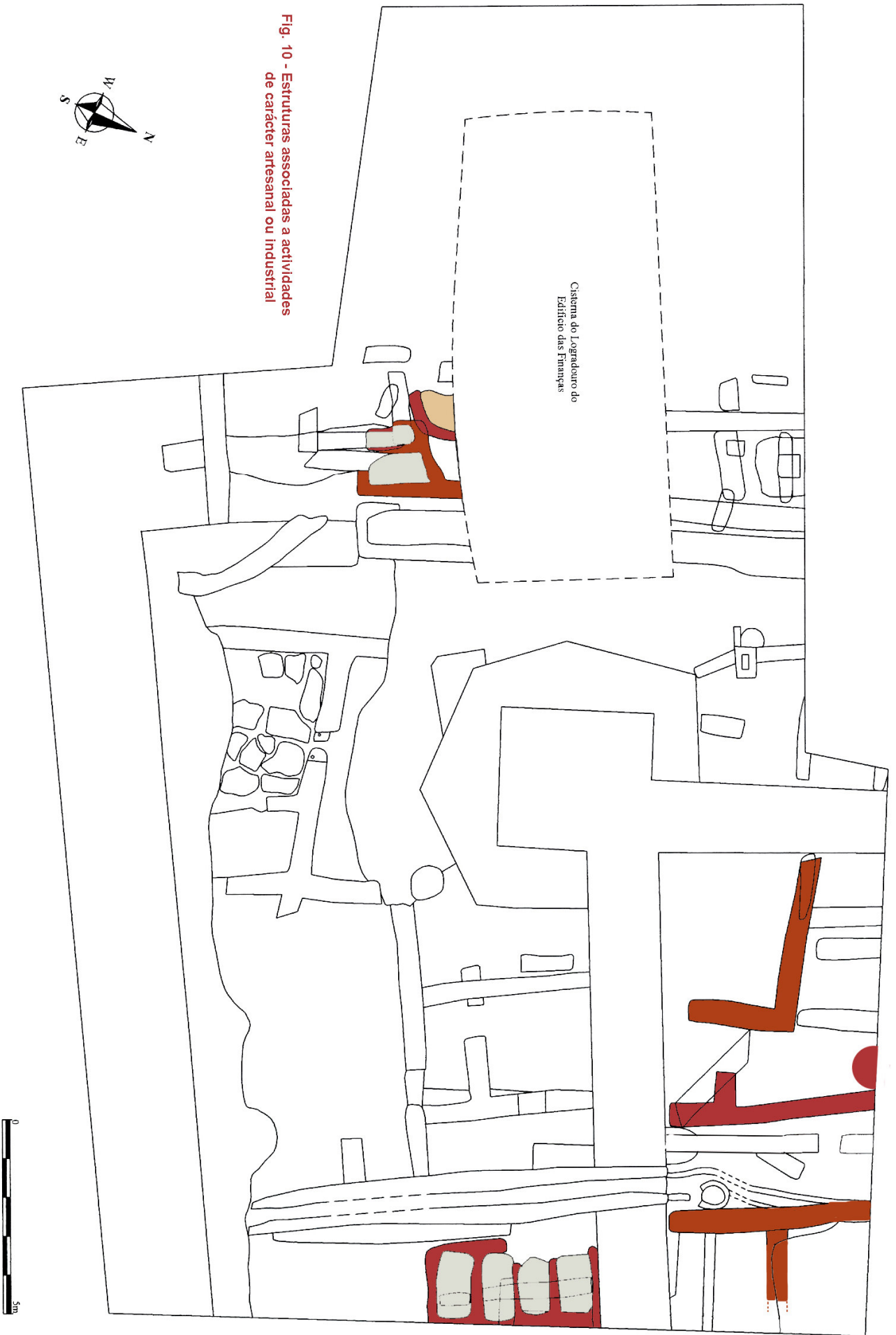
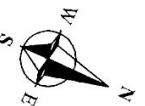




Fig. 11 - Faseamento estruturas - Sector 3



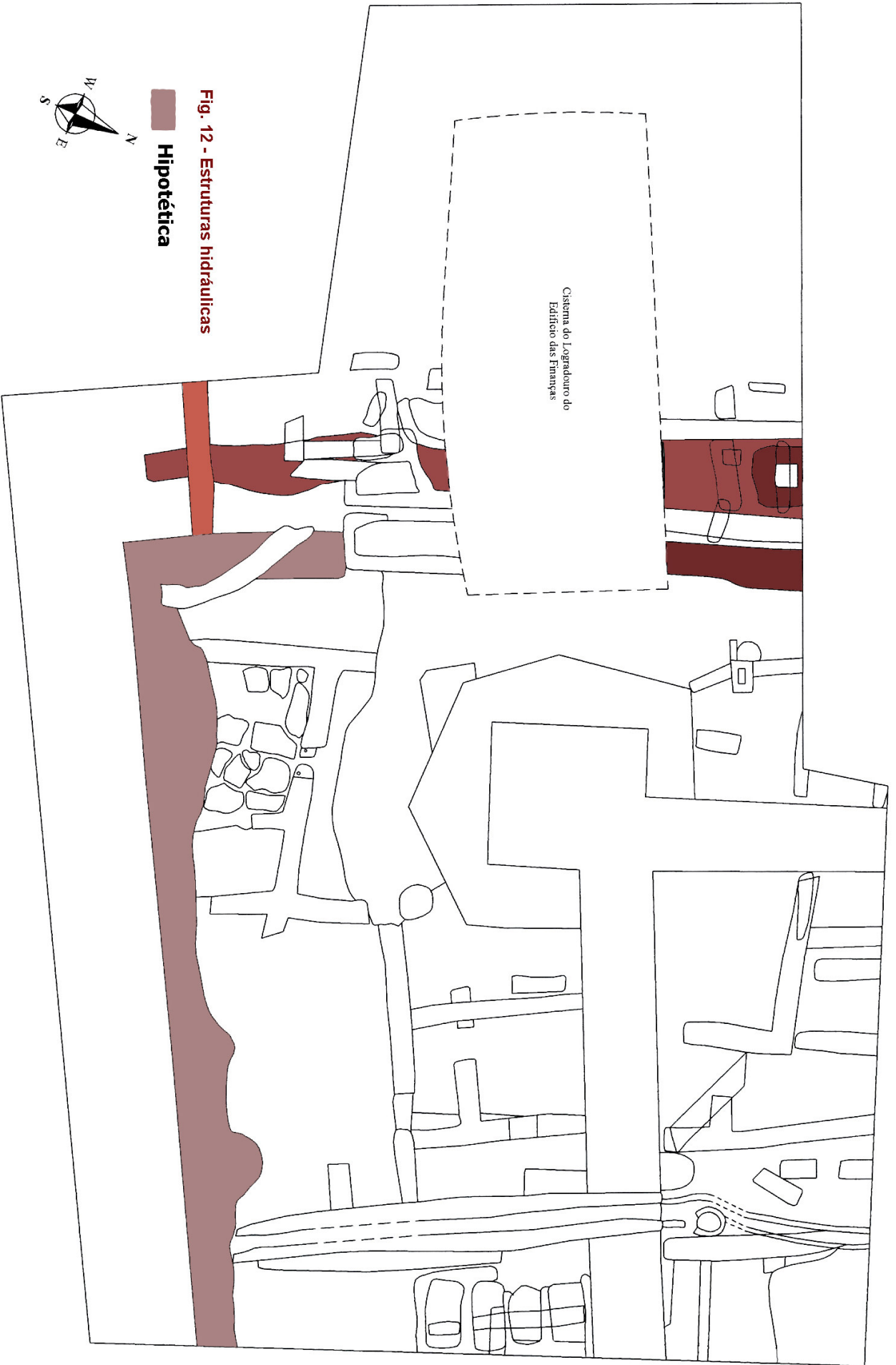


Fig. 12 - Estruturas hidráulicas

■ Hipotética

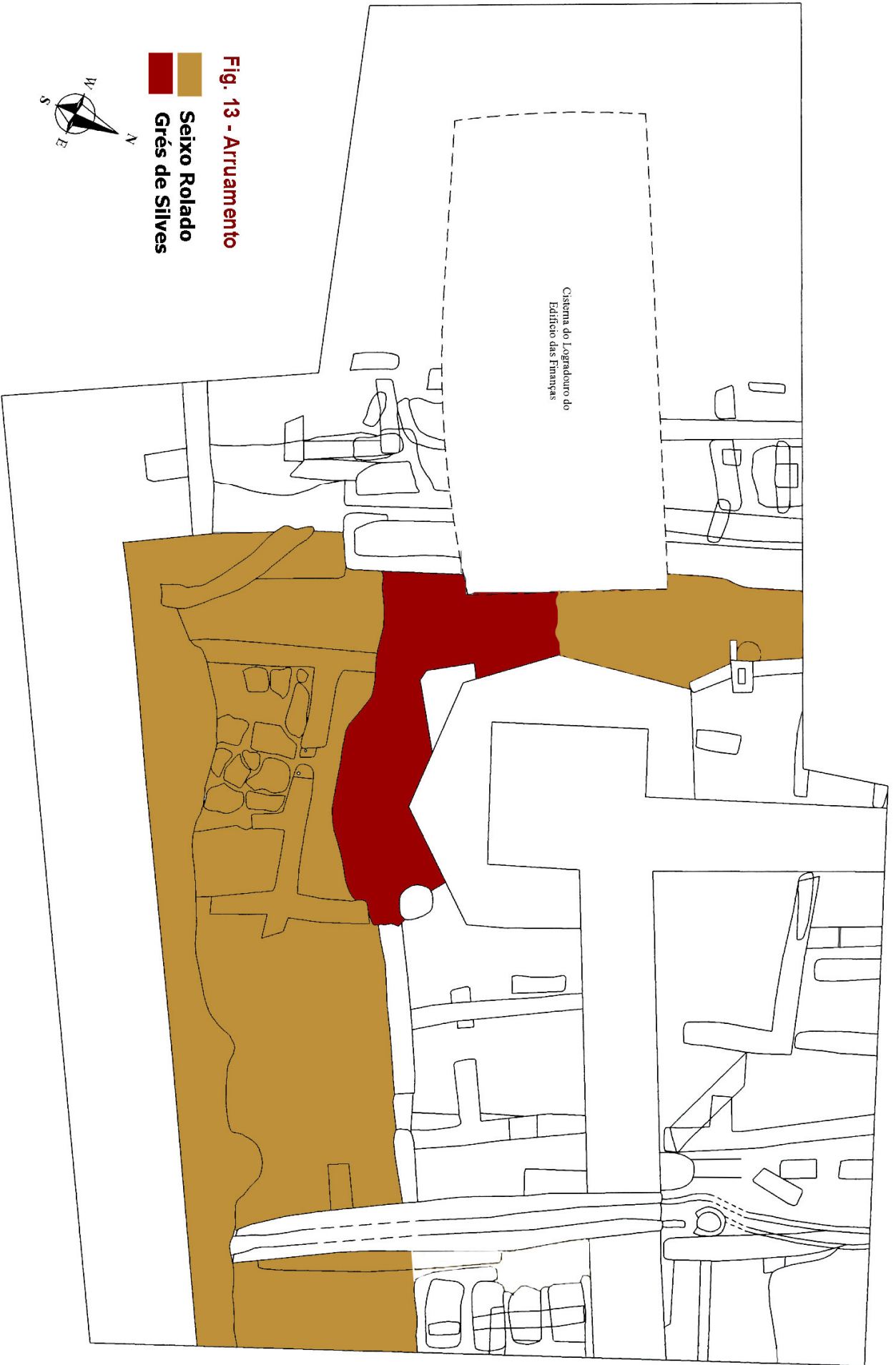
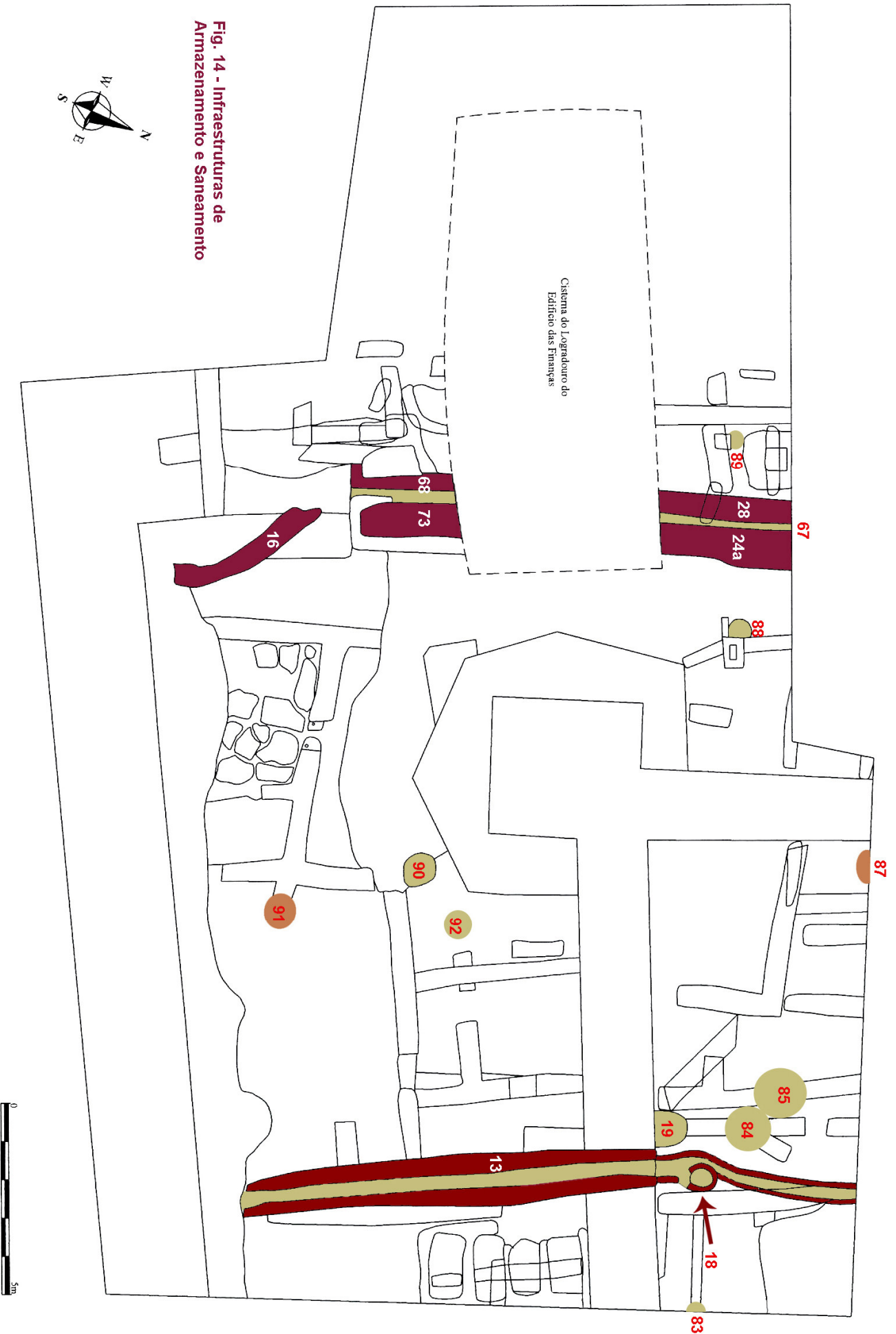
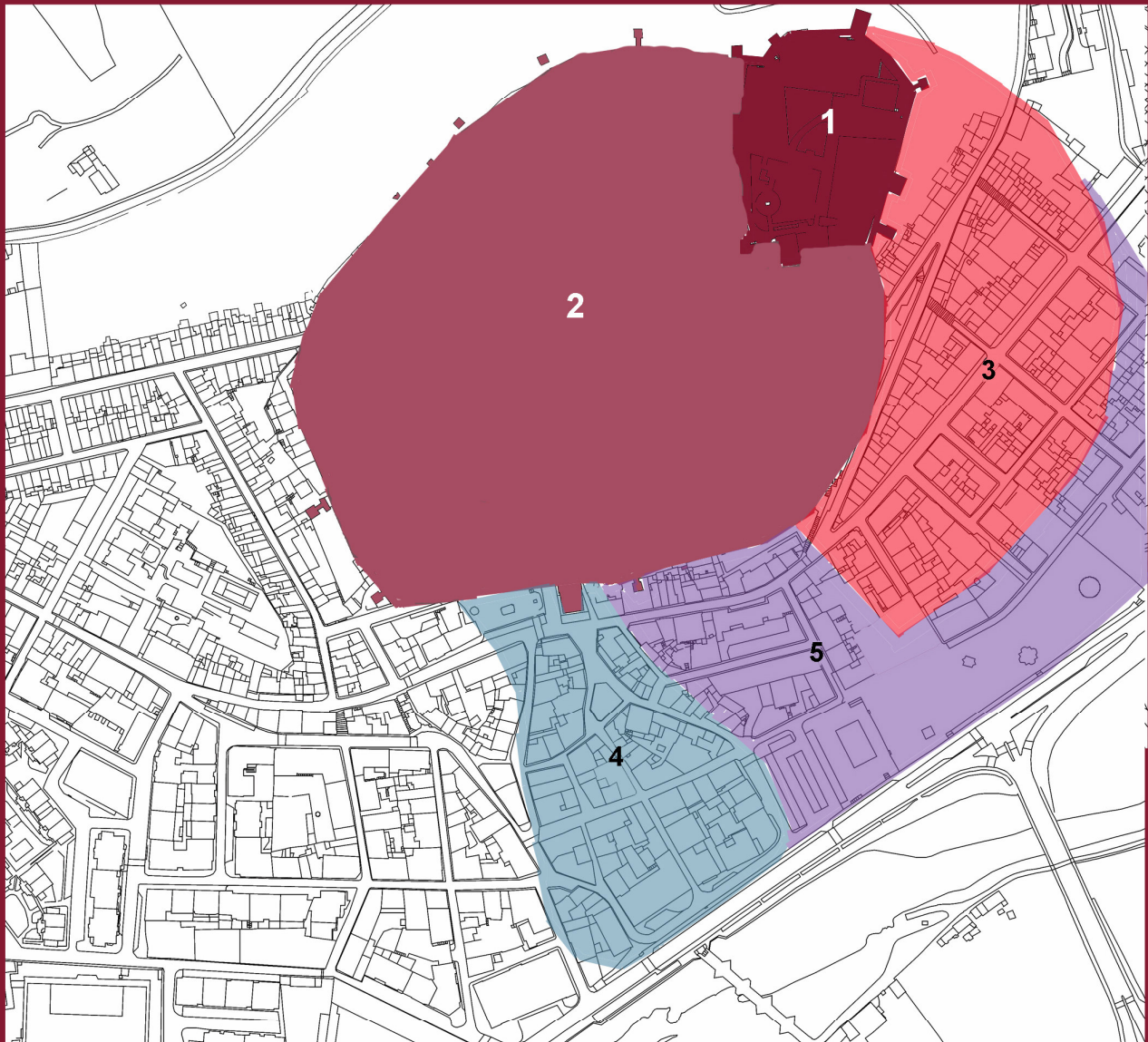


Fig. 13 - Arruamento





- 1 - Alcáçova - P. Califal
- 2 - Almedina - P. Califal
- 3 - Arrabalde Oriental - P. Taifa - Hipótese de traçado
- 4 - Arrabalde Ocidental - P. Almóada - Hipótese de traçado 1
- 4 + 5 - Arrabalde Ocidental - P. Almóada - Hipótese de traçado 2

Fig. 15 - Fases de expansão da cidade

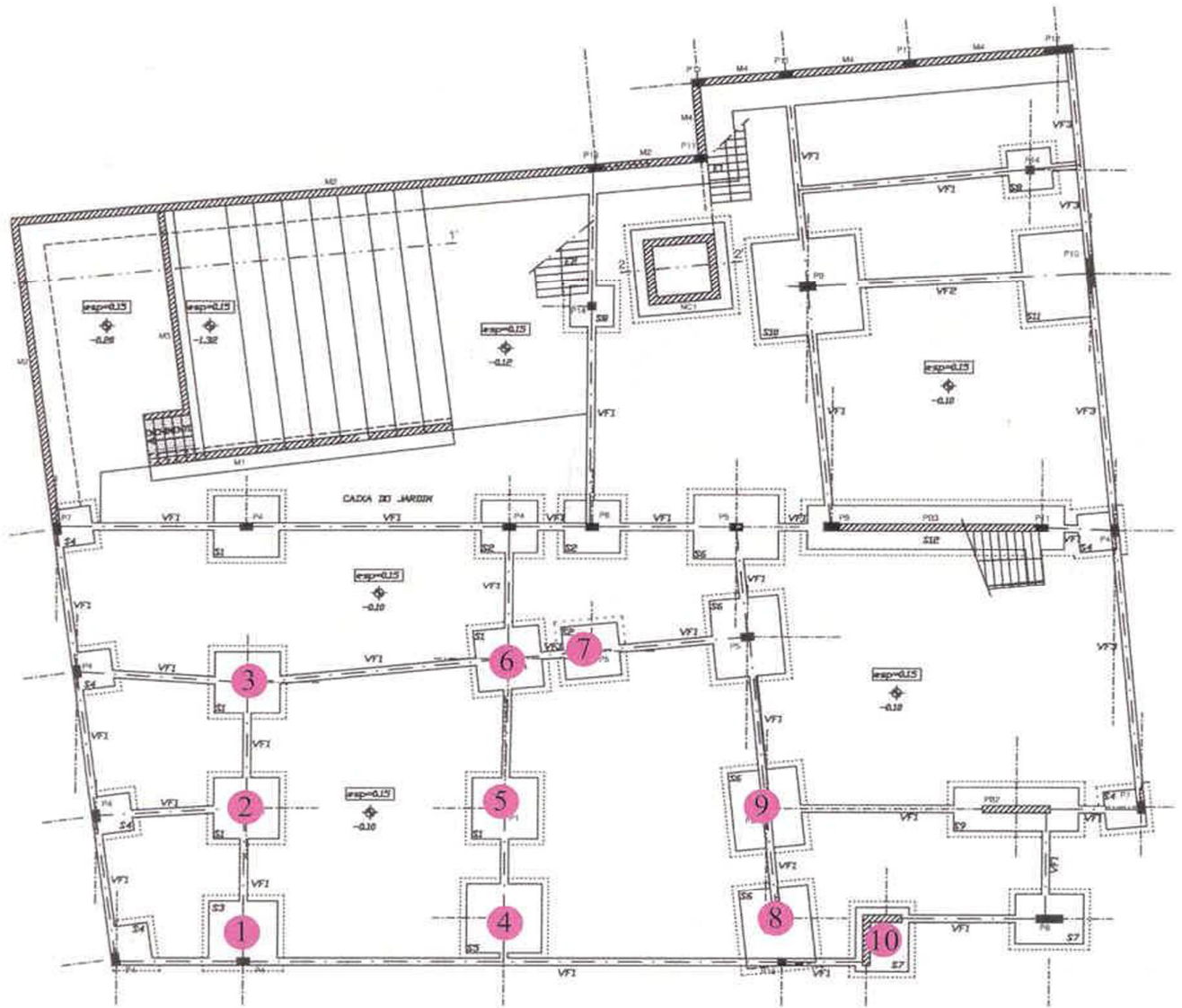


Fig. 1 - Planta de Fundações

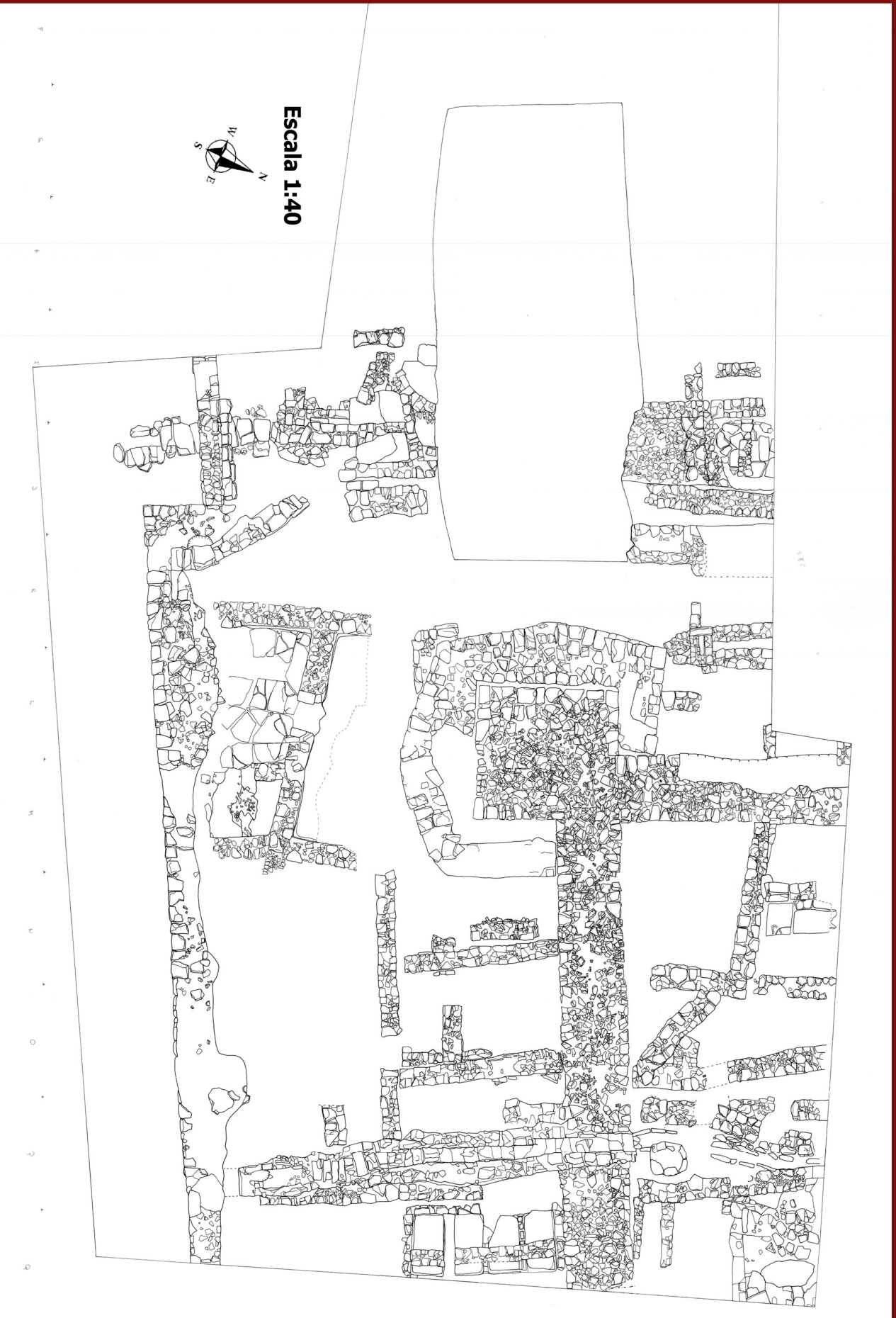


Fig. 2 - Planta Geral de Estruturas Arqueológicas