



LEGENDA:

- 1** GALERIAS INTERIORES
 - Entre Loja 18 e Loja 24 (Aprox. 48 m²/cada)
- 2** GALERIAS EXTERIORES
 - Loja 2, 3, 6, 7 e 9 (Aprox. 70 m²/cada);
 - Loja 4, 5, 8, 10-17 e 25 (Aprox. 35 m²/cada);
 - Loja 26 (Aprox. 28 m²);
- 3** INSTALAÇÕES SANITÁRIAS (ZONAS NORTE E SUL)
 - WC das senhoras;
 - WC das senhores;
 - WC para pessoas com mobilidade condicionada.

1.º RES. DO CHÃO: - Circuito do mercado retalhista (venda dos produtos hortofrutícolas, incluindo produtores ao arado) - "Mercado em frente"

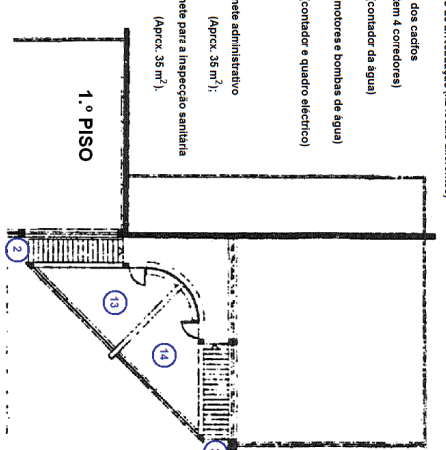
- 1** Pátio interior coberto;
- 2** Escadas de acesso para o 1.º piso;
 - Alas ortogonais com bancas de venda (módulos individuais de 2 x 2 metros);
 - PEDRAS PARA A VENDA DE PRODUTOS HORTOFRUTÍCOLAS **3**
 - PEDRAS PARA A VENDA DE PRODUTOS DE PESCA **4**

- ZONA DE ABASTECIMENTO:**
 - Contentores de lixo;
 - Cais de carga e descarga:
 - Produtos de pesca **5.1**
 - Produtos hortofrutícolas **5.2**

- 6** Zona de acesso para os equipamentos de frio:
 - Máquinas de gelo n.º 1 e 2;
 - Armário para as ferramentas de gelo;
 - Câmara de frio n.º 1: Produtos de pesca;
 - Câmara de frio n.º 2: Produtos hortofrutícolas;
 - Câmara de frio n.º 2: Produtos hortofrutícolas;
 - Armário para os equipamentos de higienização;
 - Armário (documentos, dossiers, etc.);
 - Balança eletrónica (consumo de gelo);

- 7** Zona de preparação do peixe (amanta do peixe) e arcação de caixas de peixe:
 - Bancada em inox;
 - Balança eletrónica (subprodutos de origem animal);
 - Arcas congeladoras (subprodutos de origem animal);

- 8** Zonas de arcação (x2 locais diferentes)
- 9** Zona dos caixos (Existem 4 contadores)
- 10** Sala (contador de água)
- 11** Sala (motores e bombas de água)
- 12** Sala (contador e quadro eléctrico)
- 1.º PISO:**
- 13** Gabinete administrativo (Aprox. 35 m²);
- 14** Gabinete para a inspeção sanitária (Aprox. 35 m²).



RÉS-DO-CHÃO

PARQUE DE ESTACIONAMENTO COBERTO - ZONA PRIVADA DE ACESSO RESTRITO

PARQUE DE ESTACIONAMENTO NÃO COBERTO - ZONA PRIVADA DE ACESSO RESTRITO

ZONA VEDADA

WC'S NA ZONA SUL

WC'S NA ZONA NORTE

ENTRADA PRINCIPAL

ENTRADA SECUNDÁRIA

PÁTIO INTERIOR COBERTO

CAIS DE CARGA E DESCARGA

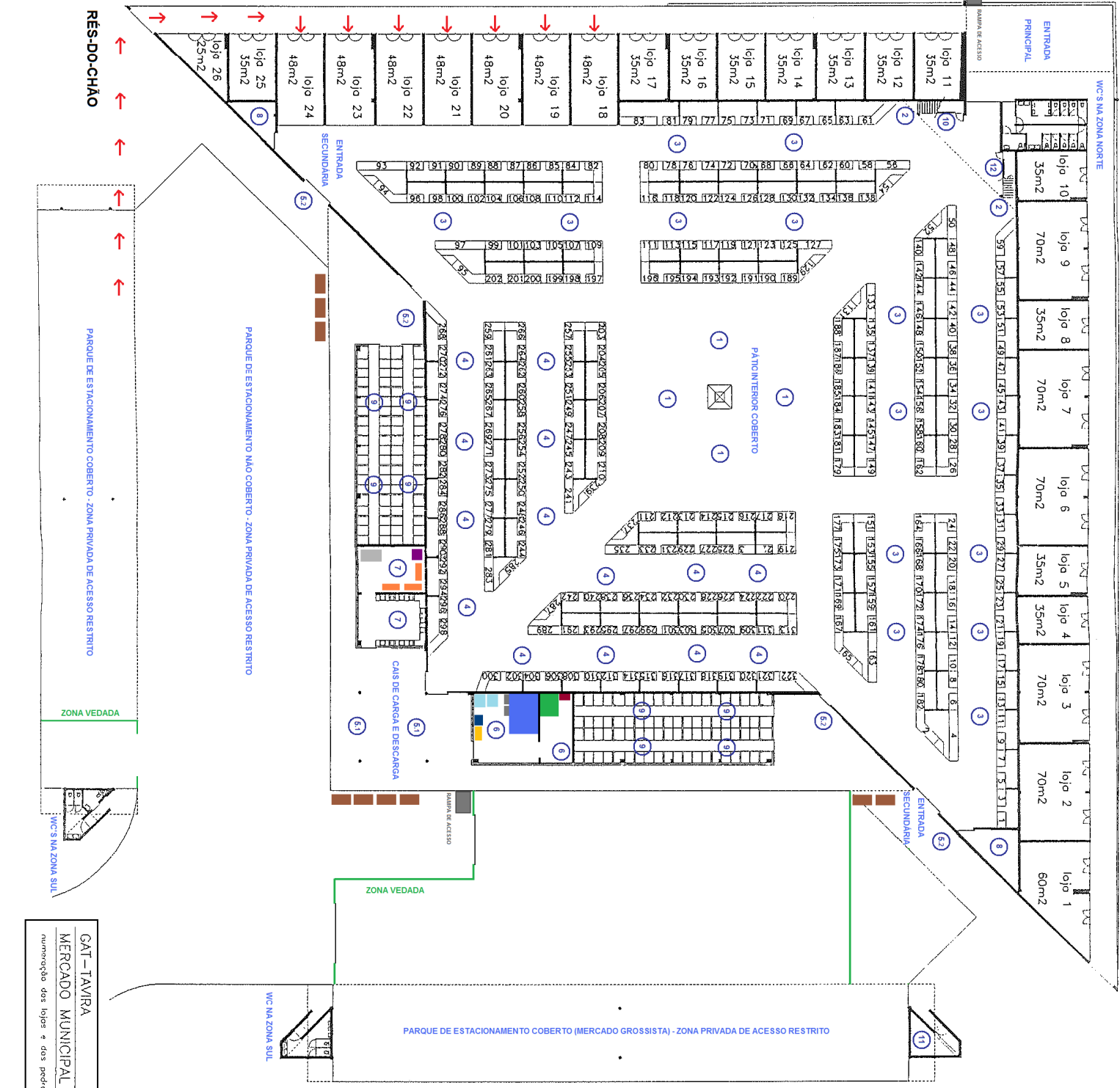
PARQUE DE ESTACIONAMENTO COBERTO (MERCADO GROSSISTA) - ZONA PRIVADA DE ACESSO RESTRITO

WC'S NA ZONA SUL

GAT-TAVIRA

MERCADO MUNICIPAL DE TAVIRA

numeração dos lojas e dos pedras - esc. 1/500 - desenhos de obra n.º 55



LEGENDA:

- 1** GALERIAS INTERIORES
 - Entre Loja 18 e Loja 24 (Aprox. 48 m²/cada)
- 2** GALERIAS EXTERIORES
 - Loja 1 (Aprox. 80 m²);
 - Lojas 2, 3, 6, 7 e 9 (Aprox. 70 m²/cada);
 - Lojas 4, 5, 8, 10-17 e 25 (Aprox. 35 m²/cada);
 - Loja 26 (Aprox. 28 m²);
- 3** INSTALAÇÕES SANITÁRIAS (ZONAS NORTE E SUL)
 - WC das senhoras;
 - WC das senhores;
 - WC para pessoas com mobilidade condicionada.

1 RES-DO-CHÃO: Circuito do mercado retilineia (conectado de retinho a curva - talões) - "Marcha em Paralelo"

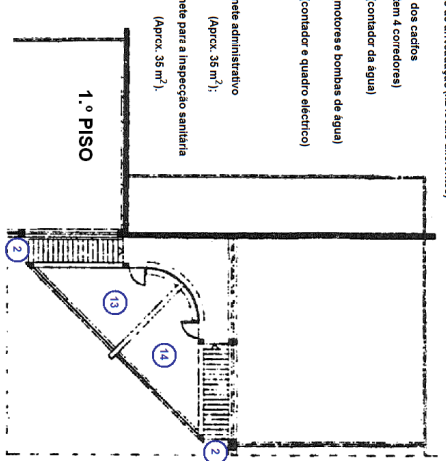
- 1** PATIO INTERIOR COBERTO;
- 2** Escadas de acesso para o 1.º piso;
 - Alas ortogonais com bancas de venda (módulos individuais de 2 x 2 metros);
 - PEDRAS PARA A VENDA DE PRODUTOS HORTOFRUTÍCOLAS **3**
 - PEDRAS PARA A VENDA DE PRODUTOS DE PESCA **4**

- ZONA DE ABASTECIMENTO:**
 - Contêineres de lixo.
 - Cais de carga e descarga:
 - Produtos de pesca **5.1**
 - Produtos hortofrutícolas **5.2**

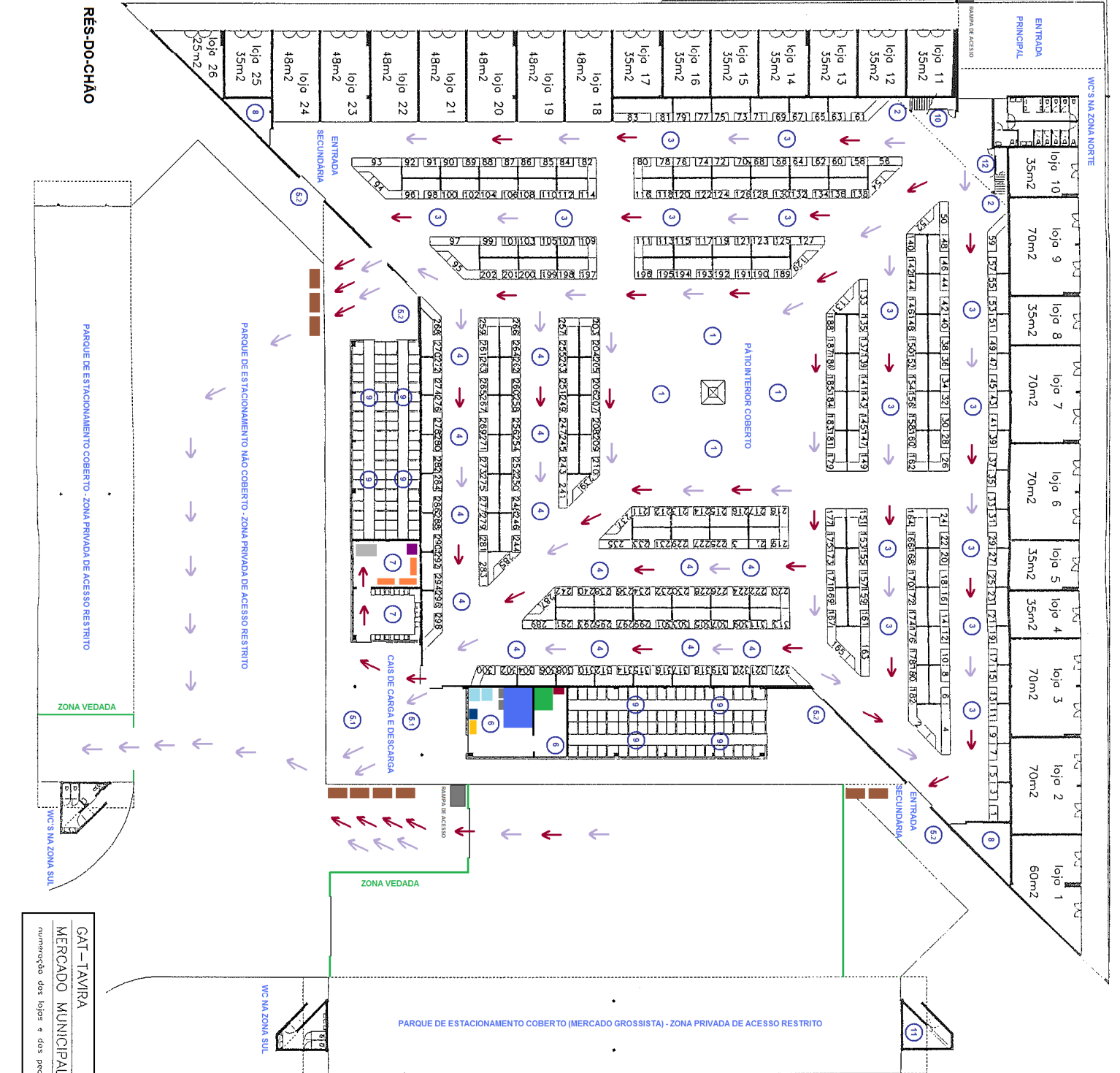
- 8** Zona de acesso para os equipamentos de frio:
 - Máquinas de gelo n.º 1 e 2;
 - Armário para as ferramentas de gelo;
 - Câmara de frio n.º 1: Produtos de pesca;
 - Câmara de frio n.º 2: Produtos hortofrutícolas;
 - Armário para os equipamentos de higienização;
 - Armário (documentos, dossiers, etc.);
 - Balança eletrónica (consumo de gelo);

- 7** Zona de preparação do peixe (amanta do peixe) e arcação de caixas de peixe:
 - Bancado em inox;
 - Balança eletrónica (subprodutos de origem animal);
 - Arcas congeladoras (subprodutos de origem animal);

- 9** Zona dos caixos (Existem 4 contadores)
- 10** Sala (condador de água)
- 11** Sala (motores e bombas de água)
- 12** Sala (condador e quadro eléctrico)
- 13** Gabinete administrativo (Aprox. 35 m²);
- 14** Gabinete para a inspeção sanitária (Aprox. 35 m²).



GAT-TAVIRA
MERCADO MUNICIPAL DE TAVIRA
numeração dos lojas e dos pedras - esc. 1/500 - desenhos de obra n.º 55



LEGENDA:

- 1** GALERIAS INTERIORES
 - Entre Loja 18 e Loja 24 (Aprox. 48 m²/cada)
- 2** GALERIAS EXTERIORES
 - Loja 1 (Aprox. 60 m²);
 - Lojas 2, 3, 6, 7 e 9 (Aprox. 70 m²/cada);
 - Lojas 4, 5, 8, 10-17 e 25 (Aprox. 35 m²/cada);
 - Loja 26 (Aprox. 28 m²);
- 3** INSTALAÇÕES SANITÁRIAS (ZONAS NORTE E SUL)
 - WC das senhoras;
 - WC das senhores;
 - WC para pessoas com mobilidade condicionada.

1.º RES. DO CHÃO:

- Circuito dos resíduos sólidos (origem alimentar);
- Circuito dos resíduos sólidos (origem não alimentar).

- 2** ESCADAS DE ACESSO PARA O 1.º PISO:
 - Alas ortogonais com bancas de venda (módulos individuais de 2 x 2 metros);
 - PEDRAS PARA A VENDA DE PRODUTOS HORTOFRUTÍCOLAS **3**
 - PEDRAS PARA A VENDA DE PRODUTOS DE PESCA **4**

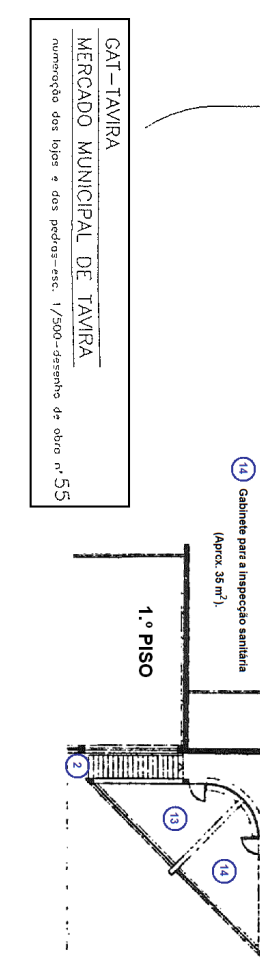
- ZONA DE ABASTECIMENTO:**
 - Contêineres de lixo;
 - Cais de carga e descarga:
 - Produtos de pesca **5.1**
 - Produtos hortofrutícolas **5.2**

- Zona de acesso para os equipamentos de frio:**
 - Máquinas de gelo n.º 1 e 2;
 - Armário para as ferramentas de gelo;
 - Câmara de frio n.º 1: Produtos de pesca;
 - Câmara de frio n.º 2: Produtos hortofrutícolas;
 - Armário para os equipamentos de higienização;
 - Armário (documentos, dossiers, etc.);
 - Balança eletrónica (consumo de água);
 - Balança eletrónica (consumo de gelo);

- Zona de preparação do peixe (amanta do peixe) e arcação de caixas de peixe:**
 - Bancada em inox;
 - Balança eletrónica (subprodutos de origem animal);
 - Arcas congeladoras (subprodutos de origem animal);

- Zonas de arcação (x2 locais diferentes)**
- 8** Zona dos caixos (Existem 4 condutores)
- 9** Sala (condador de água)
- 10** Sala (motores e bombas de água)
- 11** Sala (condador e quadro eléctrico)

- 1.º PISO:**
- 12** Gabinete administrativo (Aprox. 35 m²);
- 13** Gabinete para a inspeção sanitária (Aprox. 35 m²);
- 14** Gabinete para a inspeção sanitária (Aprox. 35 m²);

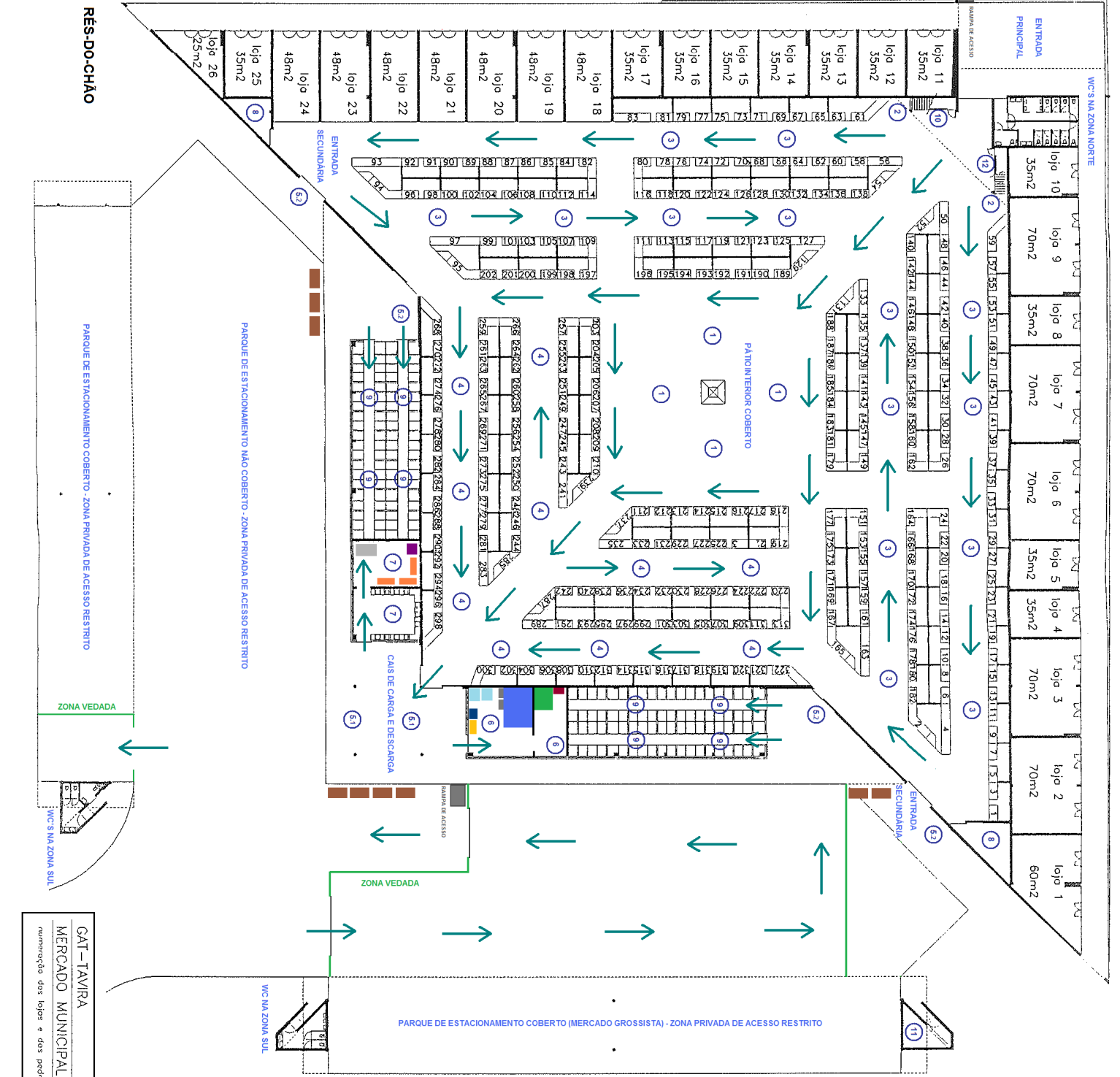


RÉS-DO-CHÃO

PARQUE DE ESTACIONAMENTO COBERTO - ZONA PRIVADA DE ACESSO RESTRITO

PARQUE DE ESTACIONAMENTO NÃO COBERTO - ZONA PRIVADA DE ACESSO RESTRITO

GAT-TAVIRA
MERCADO MUNICIPAL DE TAVIRA
 numeração dos lojas e dos pedras - esc. 1/500 - desenho de obra n.º 55



LEGENDA:

- 1** GALERIAS INTERIORES
 - Entre Loja 18 e Loja 24 (Aprox. 48 m²/cada)
- 2** GALERIAS EXTERIORES
 - Loja 1 (Aprox. 80 m²);
 - Lojas 2, 3, 6, 7 e 9 (Aprox. 70 m²/cada);
 - Lojas 4, 5, 8, 10-17 e 25 (Aprox. 35 m²/cada);
 - Loja 26 (Aprox. 28 m²);
- 3** INSTALAÇÕES SANITÁRIAS (ZONAS NORTE E SUL)
 - WC das senhoras;
 - WC das senhores;
 - WC para pessoas com mobilidade condicionada.

- 1** RES-DO-CHÃO
 - Circuito do pessoal - "Marcha em frente"
- ZONA DAS BANCAS DE CIRCULAÇÃO:**
 - 1** Pátio interior coberto;
 - 2** Escadas de acesso para o 1.º piso;

- MERCADO INTERIOR**
 - Alas ortogonais com bancas de venda (módulos individuais de 2 x 2 metros):
 - PEDRAS PARA A VENDA DE PRODUTOS HORTIFRUTICOLAS **3**
 - PEDRAS PARA A VENDA DE PRODUTOS DE PESCA **4**

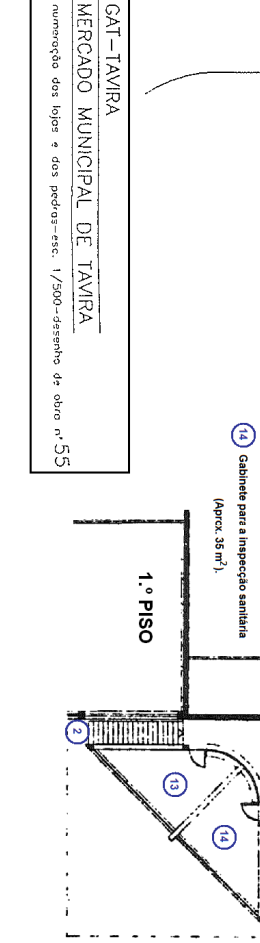
- ZONA DE ABASTECIMENTO:**
 - Contentores de lixo;
 - Cais de carga e descarga:
 - Produtos de pesca **5.1**
 - Produtos hortifrutícolas **5.2**

- 8** Zona de acesso para os equipamentos de frio:
 - Máquinas de gelo n.º 1 e 2;
 - Armário para as ferramentas de gelo;
 - Câmara de frio n.º 1: Produtos de pesca;
 - Câmara de frio n.º 2: Produtos hortifrutícolas;
 - Câmara de frio n.º 2: Produtos hortifrutícolas;

- 7** Zona de preparação do peixe (amancha do peixe) e arcação de caixas de peixe:
 - Armário para os equipamentos de higienização;
 - Armário (documentos, dossiers, etc.);
 - Balança eletrónica (consumo de gelo);
 - Balança eletrónica (subprodutos de origem animal);
 - Bancada em inox;
 - Balança eletrónica (subprodutos de origem animal);
 - Arcas congeladoras (subprodutos de origem animal);

- 8** Zonas de arcação (x2 locais diferentes)
- 9** Zona dos caixos (Existem 4 condones)
- 10** Sala (condor de água)
- 11** Sala (motores e bombas de água)
- 12** Sala (condor e quadro eléctrico)

- 13** Gabinete administrativo (Aprox. 35 m²);
- 14** Gabinete para a inspeção sanitária (Aprox. 35 m²);



RÉS-DO-CHÃO

GAT-TAVIRA
MERCADO MUNICIPAL DE TAVIRA
 numeração dos lojas e dos pedras—esc. 1/500—desenho de obra n.º 55