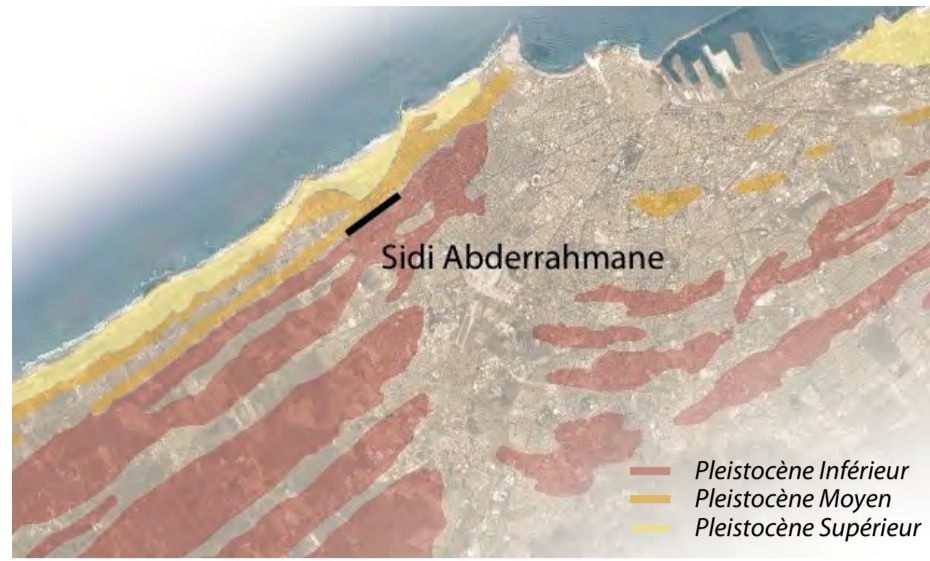


PARC DE LA PREHISTOIRE SIS A SIDI ABDERRAHMANE. CASABLANCA



Sidi Abderrahmane deviendra une référence préhistorique singulière et unique au Maroc et dans le monde.

Un patrimoine doublement exceptionnel; archéologique et géologique.

Un joyau de Casablanca et une icône identitaire.

Un concept paysager qui illustre la diversité climatique du Maroc d'autrefois et d'aujourd'hui.

Un ensemble architectural et paysager régénérateur du site, selon des critères de durabilité, respect de l'environnement et d'efficacité énergétique.



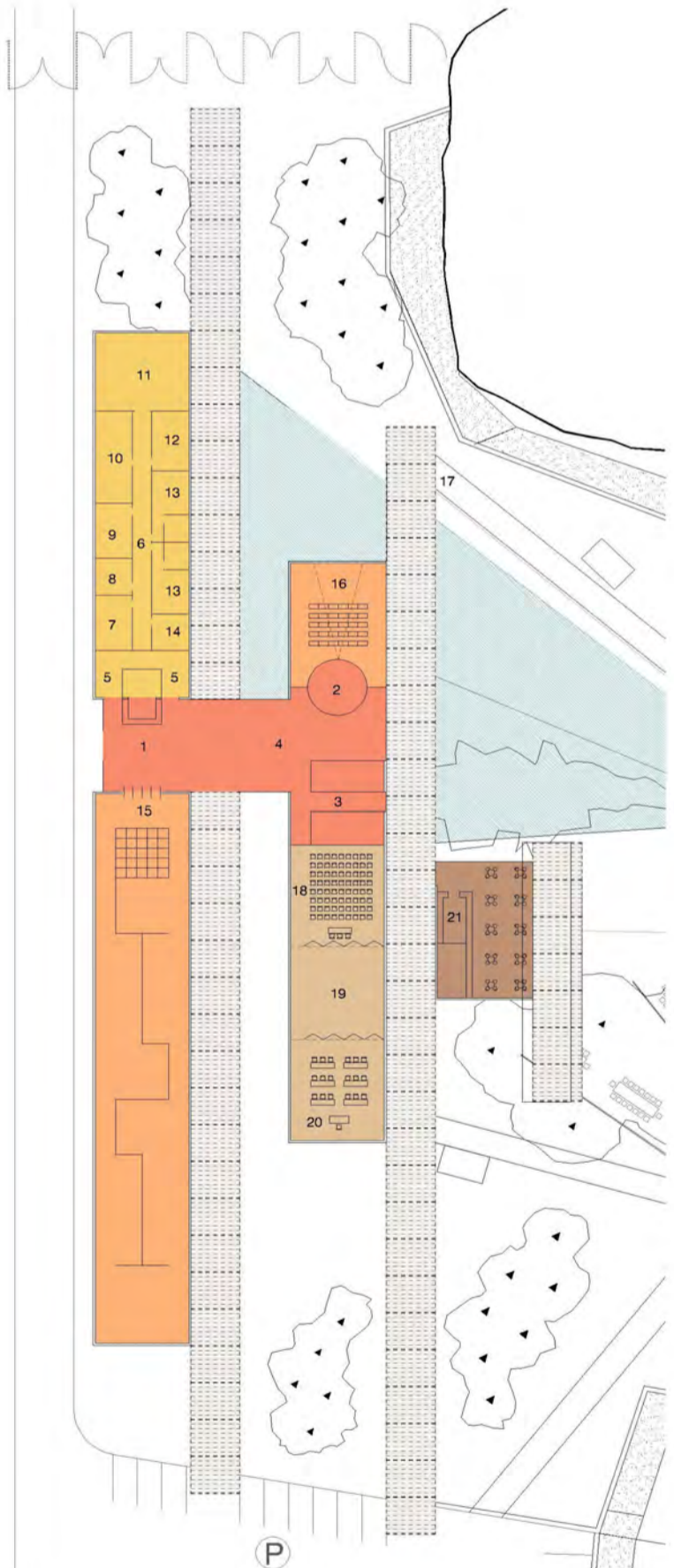
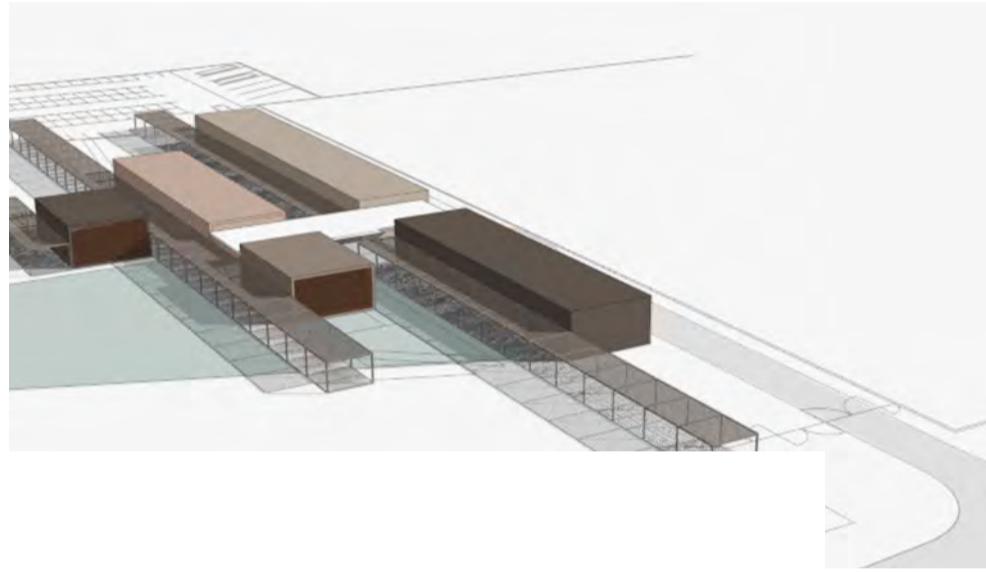
Une passerelle élevée à Cap Châtelier pour observer la stratification géologique du passé de Casablanca.



Un amphithéâtre à l'air libre pour les spectacles occasionnels et comme espace de pique-nique et de détente.

Enclave territoriale
Sidi Abderrahmane est une unité paysagère singulière sur la côte de Casablanca, avec une configuration parallèle avec les alignements géomorphologiques, vestiges d'anciens rivages maritimes.

Le site dans son contexte urbain
Sidi Abderrahmane occupe une situation stratégique entre le tissu urbain consolidé et la frange littorale en cours de transformation.



UN PARC SINGULIER POUR UN SITE EXCEPTIONNEL
Découverte, équilibre entre loisir et apprentissage, adaptabilité à des grands flux de visiteurs, espaces de repos et espaces d'activités.
Le Centre d'Interprétation s'intègre de façon organique et harmonieuse dans le Parc.

LE CENTRE D'INTERPRETATION, UN BÂTIMENT INTÉGRÉ AU PARC
Le centre d'interprétation est composé par un ensemble de volumes bas d'un seul étage, de géométrie simple, sans barrières architecturales, qui permet des circulations diverses avec une grande capacité d'absorption de public. Structure constructive et disposition des espaces qui pourra être élargi de façon facile dans le futur.

Distribution équilibrée entre les différents types d'espaces (muséographiques, administratifs, de services et de loisirs), reliés à travers l'espace central d'accueil de visiteurs avec double accès, depuis l'entrée du Parc et depuis le parking.

Zone	Description	Surface (m²)
Hall accueil et services public	1. Information et vente de billets	300
Boutique	2. Boutique	
Toilettes public	3. Toilettes public	
Zone administration et services	4. Accueil distribution	250
Gûchets-consigne	5. Gûchets-consigne	
Distribution	6. Distribution	
Sûreté	7. Sûreté	
Direction	8. Direction	
Salle de réunion	9. Salle de réunion	
Recherche	10. Recherche	
Laboratoire	11. Laboratoire	
Bibliothèque	12. Bibliothèque	
Vestiaires et services de personnel	13. Vestiaires et services de personnel	
Réserve-entrepôts	14. Réserve-entrepôts	
Zone parcours muséographique	15. Exposition permanente	550
Prologue de la visite	16. Prologue de la visite	
Début parcours parc	17. Début parcours parc	
Zone activités générales	18. Zone activités générales	235
Salle de conférences	19. Salle de conférences	
Expositions temporaires	20. Expositions temporaires	
Ateliers pédagogiques	21. Ateliers pédagogiques	
Zone de repos	22. Zone de repos	100
Cafétéria	23. Cafétéria	
Total		1435



Vue du Centre d'Interprétation dès l'entrée du Parc. L'architecture du Centre comporte des grands espaces ouverts et arcades, qui s'intègrent dans le paysage, et se marie avec l'eau et la végétation, engendrant de l'ombre et du confort pour les visiteurs.



Jaloussies en maçonnerie d'inspiration marocaine qui tamisent la lumière naturelle selon des plans verticaux, jaloussies en bois aux plans horizontaux donnant de l'ombre et devenant un support de végétation.



Espace du prologue au parcours avec une mise en scène muséographique globale et avec un audiovisuel panoramique. Plancher en verre qui recouvre des restes archéologiques du site, et des effets d'éclairage d'inspiration théâtrale qui configurent un spectacle total étonnant.

