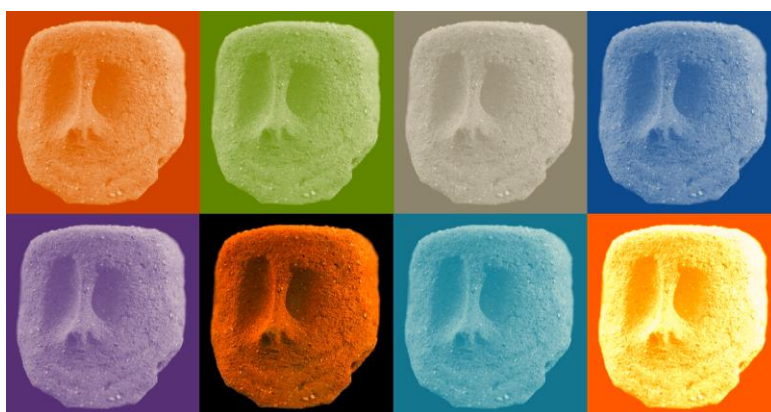




**UNIVERSIDADE DO ALGARVE**

**O SÍTIO DA PONTE DA AZAMBUJA 2 (PORTEL, ÉVORA) E A EMERGÊNCIA DOS  
RECINTOS DE FOSSOS NO SW PENINSULAR NOS FINAIS DO 4.º MILÉNIO A.N.E.**

**Ana Filipa de Castro Rodrigues**



**DISSERTAÇÃO**

**Volume 2**

**DOUTORAMENTO EM ARQUEOLOGIA  
ESPECIALIDADE EM ARQUEOLOGIA PRÉ-HISTÓRICA**

**Trabalho efetuado sob a orientação do  
Professor Doutor António Manuel Faustino de Carvalho**

**2015**