







Legenda:




- Pavimento:

-  - Calçada de xisto ao cutelo;
-  - Lancil, barra de aço-corten.

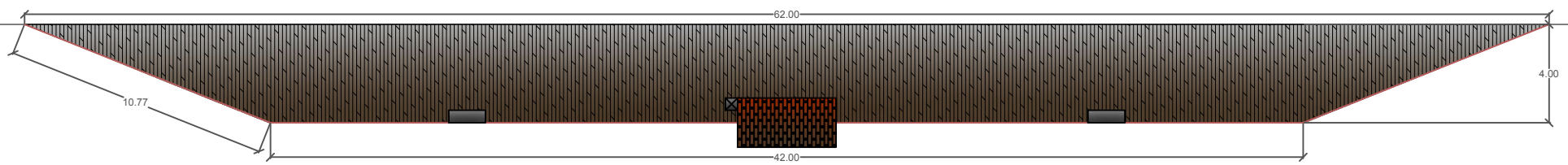
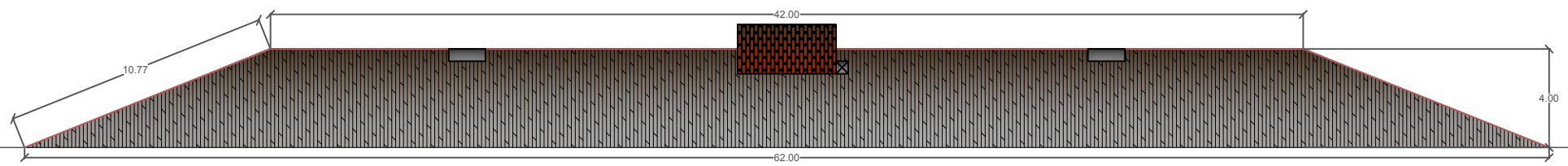
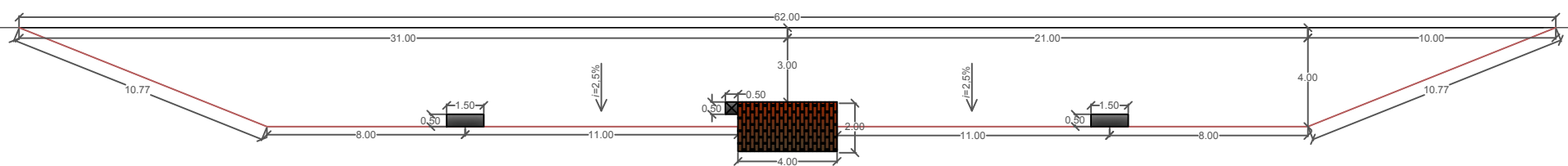
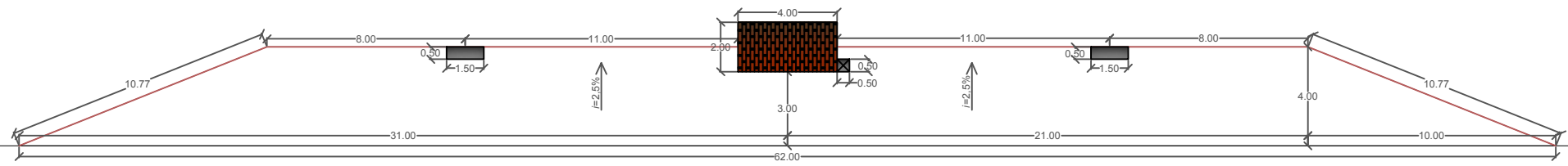
- Equipamentos:

-  - Abrigo da paragem de autocarros, revestido a xisto;
-  - Banco revestido a xisto;
-  - Papeleira revestida a xisto;
-  - Sinalização de paragem de autocarros.

- Plantações:

- Arbórea:
 -  - Cs - *Cupressus sempervirens* var. *sempervirens* - Cipreste;
 -  - Pb - *Pyrus bourgaeana* - Catapereiro;
 -  - Qr - *Quercus rotundifolia* - Azinheira.
- Arbustiva:
 - A** - Faixa A: - Lv - *Lavandula stoechas* - Rosmaninho-menor;
- Ro - *Rosmarinus officinalis* - Alecrim;
- Tm - *Thymus mastichina* - Bela-luz.
 - B** - Faixa B: - Jf - *Jasminum fruticans* - Jasmineiro-do-monte;
- Mc - *Myrtus communis* - Murta;
- Pt - *Pistacia terebinthus* - Cornalheira.





Legenda:

- Planimetria:

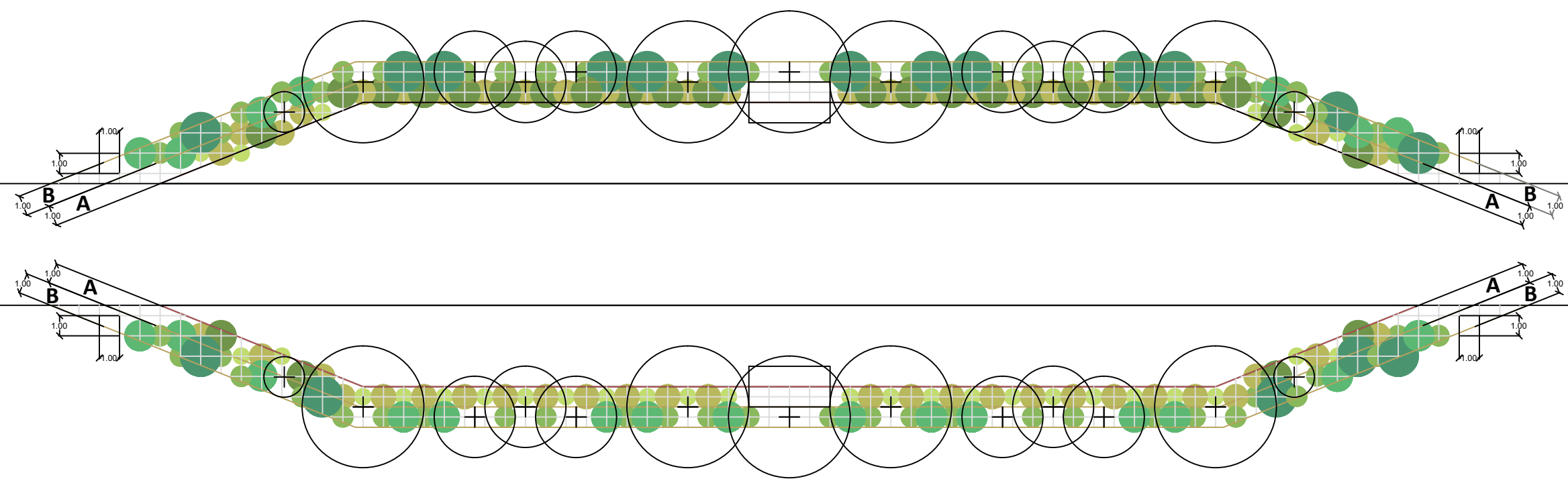
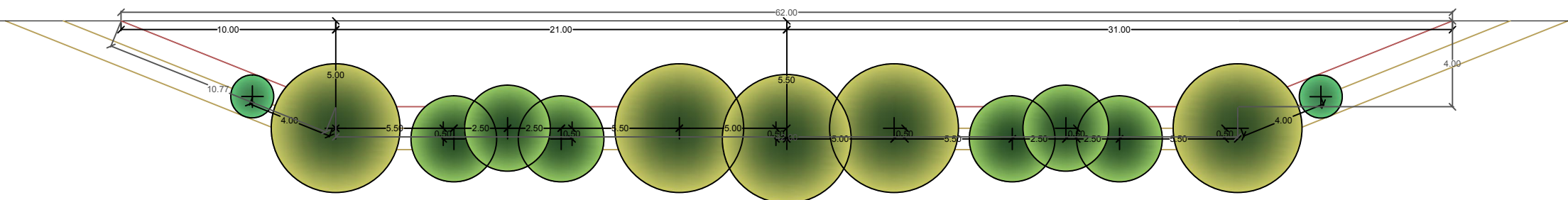
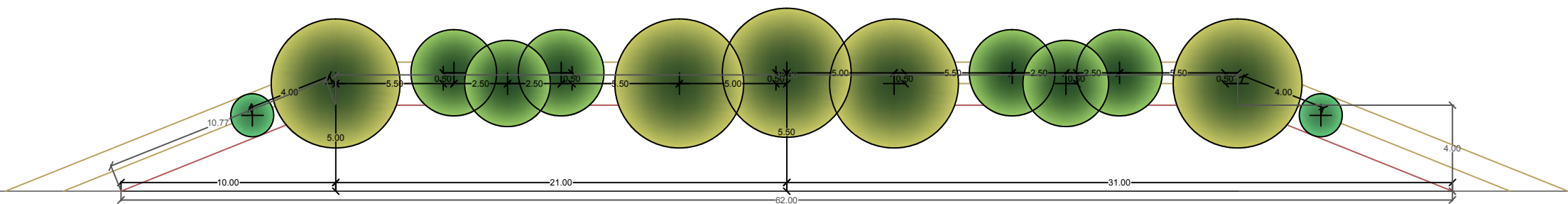
- 4.00 — - Cotas planimétricas em metros;
- $i=2.5\%$ - Inclinação média do pavimento.

- Pavimento:

- Calçada de xisto ao cutelo, perpendicular ao eixo da estrada;
- Lancil, barra de aço-corten. (0,15x0,008m) (127 m)

- Equipamentos:

- Abrigo da paragem de autocarros, revestido a xisto; (4,0x2,0x2,5m) (2 unidades)
- Banco revestido a xisto; (1,5x0,5x0,5m) (4 unidades)
- Papeleira revestida a xisto, com tampa em aço-corten; (0,5x0,5x1,0m) (2 unidades)
- Sinalização de paragem de autocarros. (2 unidades)



Legenda:

- Planimetria:

—20.00— - Cotas planimétricas da plantação em metros .

- Plantações:

- Arbórea:
 - Cs - *Cupressus sempervirens* for. *sempervirens* - Cipreste; (PAP - 12/14 cm) (4 unidades)
 - Pb - *Pyrus bourgaeana* - Catapereiro; (PAP - 12/14 cm) (12 unidades)
 - Qr - *Quercus rotundifolia* - Azinheira. (PAP - 12/14 cm) (10 unidades)
- Arbustiva:
 - A** - Faixa A:
 - Ls - *Lavandula stoechas* - Rosmaninho-menor; (Altura - 20 a 30 cm) (52 unidades)
 - Ro - *Rosmarinus officinalis* - Alecrim; (Altura - 20 a 30 cm) (27 unidades)
 - Tm - *Thymus mastichina* - Bela-luz. (Altura - 20 a 30 cm) (30 unidades)
 - B** - Faixa B:
 - Jf - *Jasminum fruticans* - Jasmineiro-do-monte; (Altura - 30 a 40 cm) (22 unidades)
 - Mc - *Myrtus communis* - Murta; (Altura - 30 a 40 cm) (60 unidades)
 - Pt - *Pistacia terebinthus* - Cornalheira. (Altura - 30 a 40 cm) (18 unidades)