

TABELA 1. Datas radiométricas (C14) para a gruta do Pego do Diabo (Zilhão 1997, 2: 94-95)

Proveniência	Camada	Amostra	No. Lab.	Data B.P.
M13	2	Carvão	ICEN-306	2.410 ± 80
M11 + L11	2a	Macrofauna	ICEN-490	23.080 ± 490
M11 + L11	2b	Macrofauna	ICEN-732	28.120 - 780 + 860
M13 + M14	3	Coelho e macrofauna	ICEN-491	18.630 ± 640

TABELA 2. Lista taxonómica das espécies mamalógicas identificadas no Pego do Diabo (microfauna excluída)

Ordem Artiodactyla	
Família Suidae	<i>Sus scrofa</i> , L. 1758
Família Cervidae	<i>Cervus elaphus</i> , L. 1758
Família Bovidae	<i>Capra pyrenaica</i> , Schinz 1838 <i>Rupicapra rupicapra</i> , L. 1758
Ordem Perissodactyla	
Família Equidae	<i>Equus caballus</i> , L. 1758
Ordem Carnivora	
Família Canidae	<i>Canis lupus</i> , L. 1758 <i>Vulpes vulpes</i> , L. 1758
Família Ursidae	<i>Ursus arctos</i> , L. 1758
Família Mustelidae	<i>Meles meles</i> , L. 1758
Família Felidae	<i>Lynx pardina</i> , Temminck 1824
Família Hyaenidae	Cf. <i>Crocota crocuta spelaea</i> , Goldfuss 1810
Ordem Lagomorpha	
Família Leporidae	<i>Lepus</i> sp. <i>Oryctolagus cuniculus</i> , Gray 1874

Nota: Foi identificada outra espécie de carnívoro, provavelmente mustelídeo (*Meles meles* excluído).

TABELA 3. Quantificação da fauna mamalógica do Pego do Diabo (camada 2)

	NRD	NMI
HERBÍVOROS		
<i>Sus scrofa</i>	12	2
<i>Cervus elaphus</i>	197	7
<i>Capra pyrenaica</i>	29	6
<i>Rupicapra rupicapra</i>	22	2
Cf. Caprídeo	42	
<i>Equus caballus</i>	73	4
Sub-Total Herbívoros	375	21
CARNÍVOROS		
<i>Canis lupus</i>	16	2
<i>Vulpes vulpes</i>	15	2
<i>Ursus arctos</i>	3	2
<i>Meles meles</i>	6	2
Cf. Mustelídeo*	1	1
<i>Lynx pardina</i>	28	2
<i>Crucuta c. spelaea</i>	6	1
Sub-Total Carnívoros	74	12
Sub-Total MACROMAMÍFEROS	450	33
MACROMAMÍFEROS não identificados	1022	
TOTAL Macromamíferos	1472	
LEPORÍDEOS		
<i>Lepus sp.</i>	10	2
<i>Oryctolagus cuniculus</i>	539	27
Sub-Total Leporídeos	549	39
Leporídeos não identificados	158	
TOTAL Leporídeos	707	
TOTAL NRD Herbívoros + Leporídeos	924	
TOTAL Animal	2179	

Nota: (*) *Meles meles* excluído.

TABELA 4. Quantificação dos NRD e NMI para os herbívoros e carnívoros do Pego do Diabo

	Adultos	Imaturos	Total	% Herb. ou Carniv.
HERBÍVOROS				
NRD				
<i>Sus scrofa</i>	5	7	12	3,2
<i>Cervus elaphus</i>	114	83	197	52,5
<i>Capra pyrenaica</i>	14	15	29	7,7
<i>Rupicapra r.</i>	22		22	5,9
Cf. Caprideo	28	14	42	11,2
<i>Equus caballus</i>	45	28	73	19,5
TOTAL	228	147	375	
NMI				
<i>Sus scrofa</i>	1	1	2	9,5
<i>Cervus elaphus</i>	3	4	7	33,3
<i>Capra pyrenaica</i>	2	4	6	28,6
<i>Rupicapra r.</i>	2		2	9,5
<i>Equus caballus</i>	2	2	4	19,1
TOTAL	10	11	21	
CARNÍVOROS				
NRD				
<i>Canis lupus</i>	13	2	15	20,0
<i>Vulpes vulpes</i>	12	3	15	20,0
<i>Ursus arctos</i>	1	2	3	4,0
<i>Meles meles</i>	7		7	9,3
Cf. Mustelídeo*	1		1	1,3
<i>Lynx pardina</i>	28		28	37,3
<i>Crocuta c. s.</i>	6		6	8,0
TOTAL	67	7	74	
NMI				
<i>Canis lupus</i>	1	1	2	16,7
<i>Vulpes vulpes</i>	1	1	2	16,7
<i>Ursus arctos</i>	1	1	2	16,7
<i>Meles meles</i>	2		2	16,7
Cf. Mustelídeo*	1		1	8,3
<i>Lynx pardina</i>	2		2	16,7
<i>Crocuta c. s.</i>	1		1	8,3
TOTAL	9	3	12	

Nota: (*) *Meles meles* excluído.

TABELA 5. NRD em elementos dentários para cada espécie presente no Pego do Diabo

	<i>Sus scrofa</i>	<i>Cervus elaphus</i>	<i>Capra pyrenaica</i>	<i>Rupicapra r.</i>	Cf. Caprídeo	<i>Equus caballus</i>
Deciduais	5	51	15		4	19
Incisivos/Caninos	1	3	2	2	2?	2
Pm's		11	2	5		
M's		33	7	5		2
Pm's / M's	3	21	3	1	6	32
TOTAL	9	119	29	13	12	55
	<i>Canis lupus</i>	<i>Vulpes vulpes</i>	<i>Ursus arctos</i>	<i>Lynx pardina</i>	<i>Crocuta</i>	
Deciduais	1	4	2			
Incisivos/Caninos	1	1		3	1	
Pm's	1	2		5	1	
M's	1					
TOTAL	4	7	2	8	2	

TABELA 6. NRD em elementos ósseos para cada espécie presente no Pego do Diabo

	Sus	Cervus	Rupicap	Cf. Caprid	Equus	Canis	Vulpes	Ursus	Meles	Cf. Mustelid	Lynx	Crocuta
Haste/Corno	1			2								
Maxilar	(2)					(1)				1		
Mandíbula	2+(1)			1							1	
Vértebra	3+(1)				2							
Pélvis				1								
Escápula	1						1					
Úmero	1+(1)			2+(2)								
Rádio	(1)				1				4		1	
Ulna						1			1			
Cárpicos	4+(3)				(4)				1			
Metacarpico	(1)			(2)	2+(3)	1						
Tíbia	1			(1)	1	1						
Calcâneo	(1)			1		1						
Astrágalo	3+(1)			(1)		1	1					
Társicos	1				2	1						
Metatársico	5			2		3	2				1	
Sesamóide	1				1							
Metápodo	6+(2)			1+(3)	(1)				2		4	1
1 Falange	(1)			2+(3)	(1)	1	2				6	1
2 Falange				4		1	1	1			1	1
3 Falange	(1)			2	(1)							
Sub-total	(3)	45+(33)	9	18+(12)	9+(10)	10+(1)	8	1	7	1	20	4
TOTAL	3	78	9	30	19	11	8	1	7	1	20	4

Nota: (x) imaturos.

TABELA 7. NRD com modificações no Pego do Diabo

	Dissol.	Mordidelas	M. corte	Carboniz.
HERBÍVOROS				
<i>Sus scrofa</i>		1?		
<i>Cervus el.</i>	9	7	1	
<i>Rupicapra r.</i>	1	2	2	
Cf. Caprideo	1	6		
<i>Equus c.</i>		2	1?	
CARNÍVOROS				
<i>Canis lupus</i>		1?		1
<i>Vulpes v.</i>				
<i>Ursus arctos</i>				
<i>Meles m.</i>				
<i>Lynx pardina</i>				1
<i>Crocuta</i>		1?		
INDETERM.	71	10	4+1?	12
TOTAL	82	27+3?	7+2?	14

TABELA 8. NRD e NME e NRD com modificações, de leporídeos, no Pego do Diabo

	<i>Oryctolagus cuniculus</i>										Modificações				
	NRD					NME					Lepus sp.				
	Adultos	Juvenis	Infantis	Infantis	Adultos	Juvenis	Infantis	Infantis	Adultos	Juvenis	Adultos	Juvenis	Punctura	Carboniz.	
Crânio	1				1										
Maxilar	6				3										
Mandíbula	21				11										
Escápula	9	1			5	1			1						
Úmero	15		4		12	2			1				2		
Rádio	21	1	1		13	1	1		1				1		
Úlna	22		1		17		1		1				1		
Metacárpico	23	1			22	1							1		
Vértebra	21				17								1		
Costela	5				3										
Sacrum	2				2										
Pélvis	43				17										
Fémur	19	1	1		9	1	1		1				1		
Tíbia	28	7	3		16	6	1		2				1		
Calcâneo	36	3	1		36	3	1		1				1		
Astrágalo	9				9										
Metatársico	124	14			83	14			2	1				1	
Metápodo														2	
Falange	95				96									1	
Indeterminados														1	
TOTAL	500	28	11		372	27	7		10	2		9	2	8	4

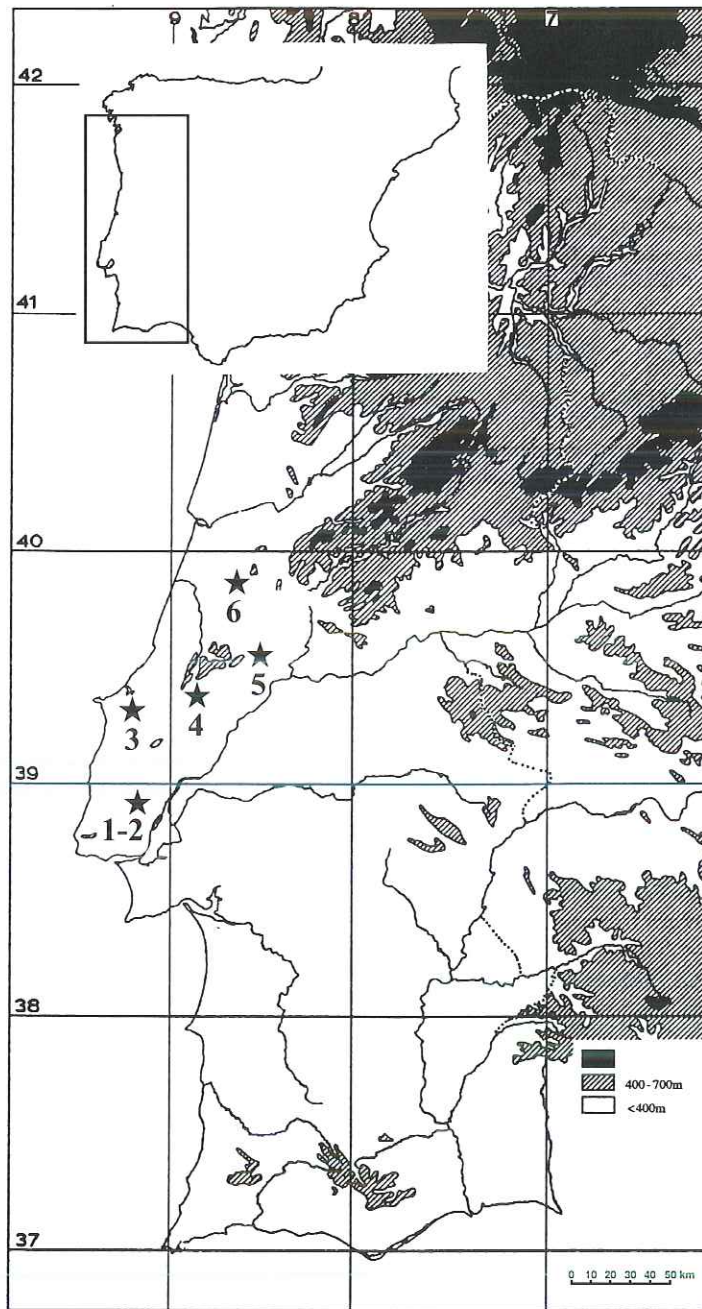


FIGURA 1. Localização aproximada dos principais sítios arqueológicos mencionados no texto: (1) Pego do Diabo, (2) Salemas, (3) Casa da Moura, (4) Lapa do Picareiro, (5) Caldeirão, (6) Buraca Escura.

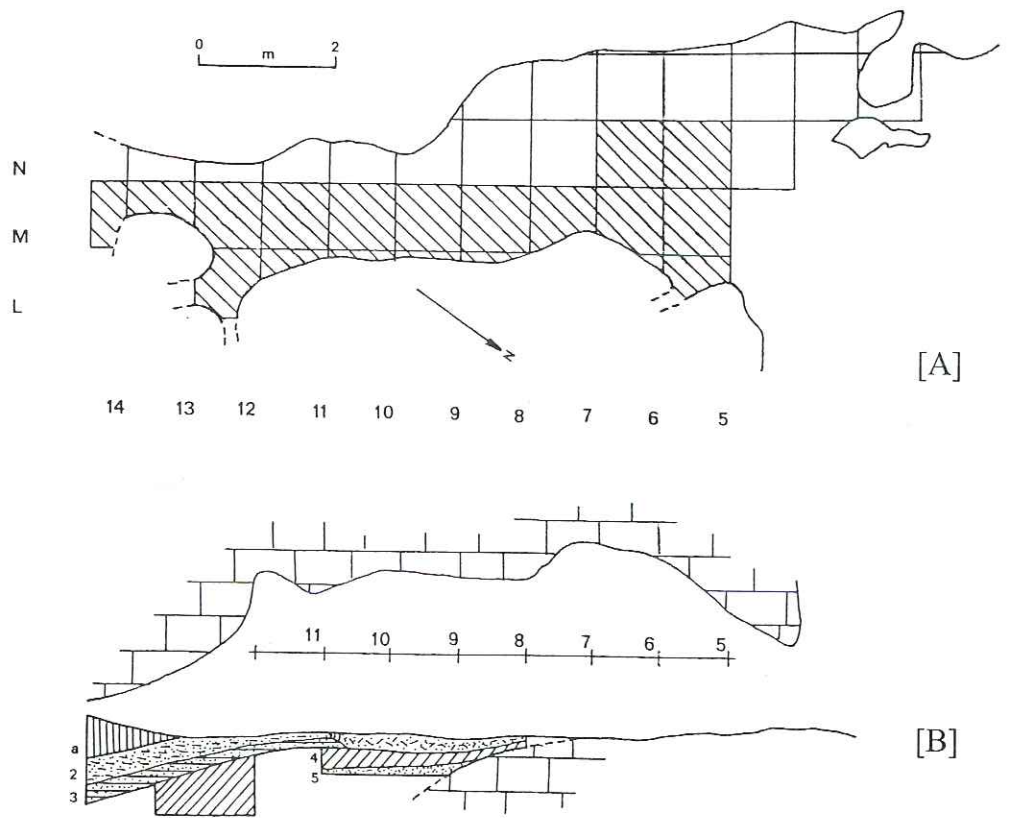
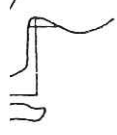


FIGURA 2. [A] Planta da Gruta do Pego do Diabo. Linhas diagonais assinalam quadrados escavados. [B] Perfil estratigráfico da Gruta do Pego do Diabo (modificado de Zilhão 1997, 2).

7


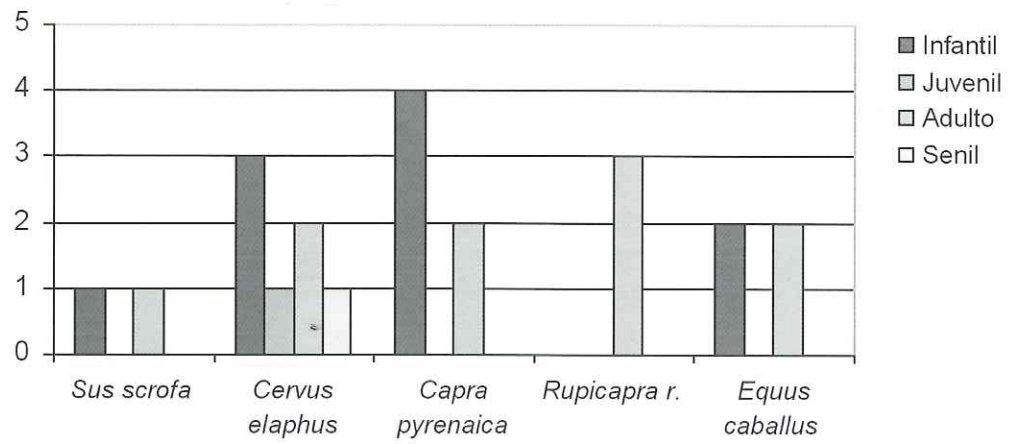


FIGURA 3. Perfis de mortalidade (em número de indivíduos) do javali, veado, cabra-montês, camurça e cavalo. Classes etárias: infantil, juvenil, adulto e senil.

[A]

[B]

estratigráfico

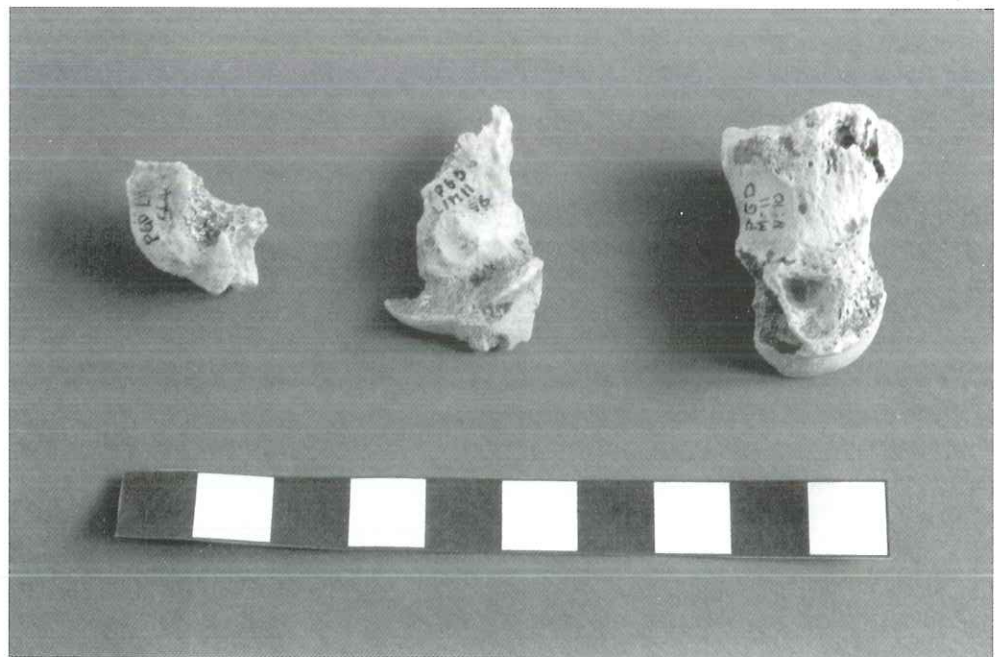


FIGURA 4. Modificações por carnívoros: ossos de herbívoros com dissolução gástrica (hiena?).

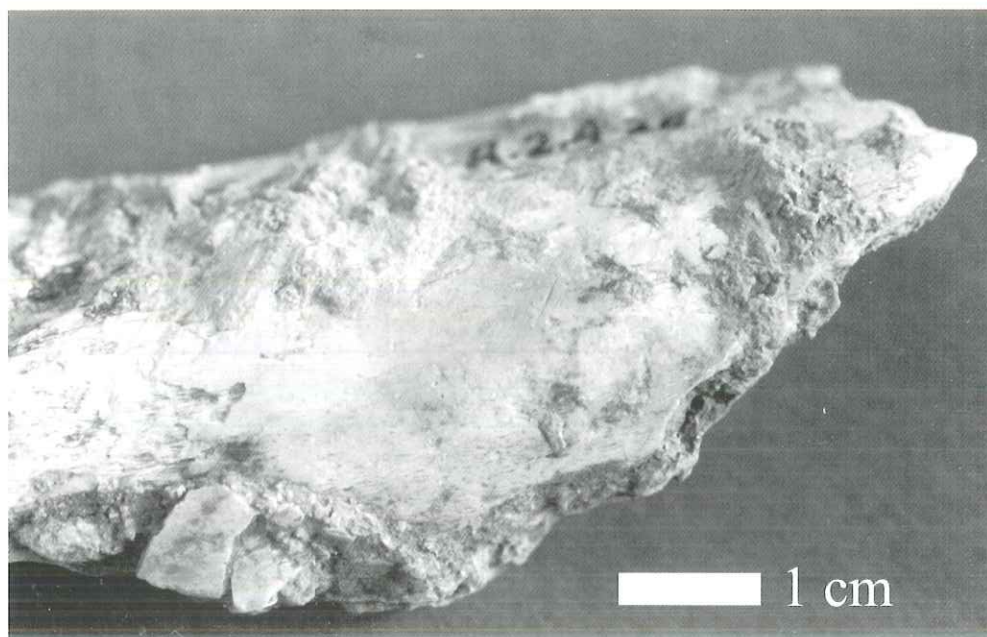


FIGURA 5. Modificações antrópicas: fragmento de diáfise de osso longo com marcas de corte.

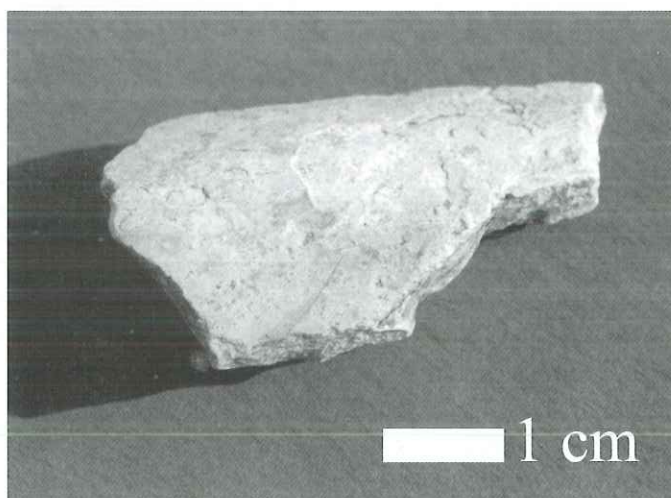


FIGURA 6. Modificações antrópicas: fragmento de diáfise de osso longo com marcas de corte.

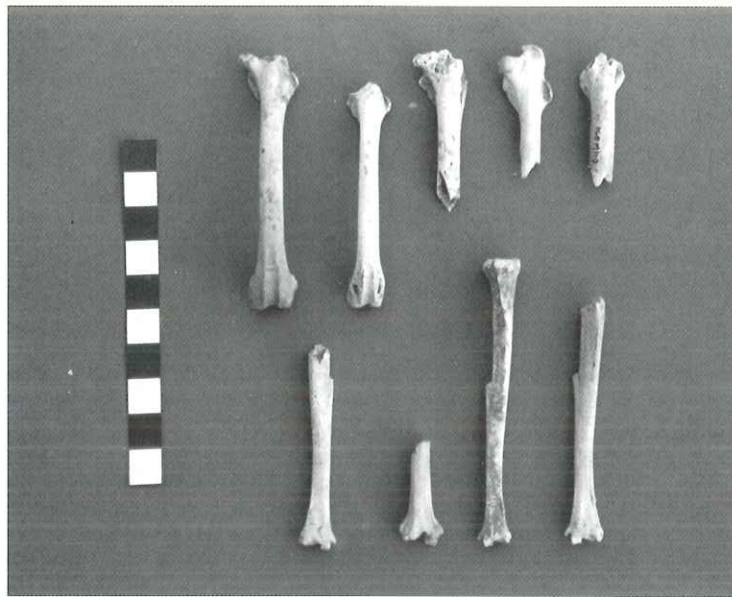


FIGURA 7. Modificações por carnívoros: fêmures e tíbias de coelho.

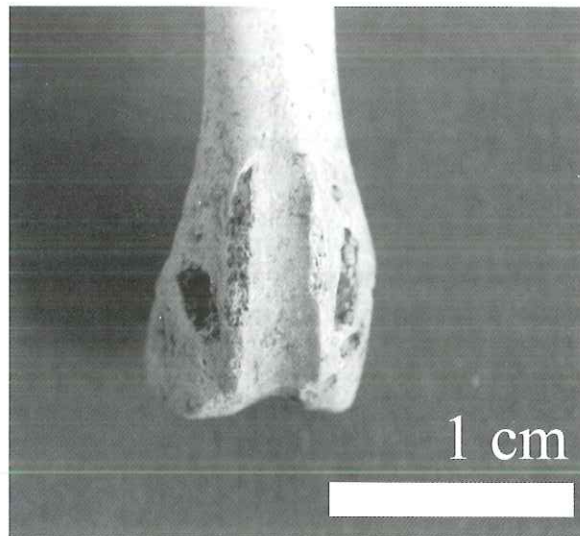


FIGURA 8. Modificações por carnívoros: fémur de coelho com puncturas opostas (pequeno carnívoro?).

APÊNDICE 1. Fauna do Plistocénico Superior presente em sítios portugueses do Paleolítico Superior inicial e médio (ungulados, carnívoros e mesofauna; microfauna excluída).

	Camada	2	III	Salemas	Caldeirão	Casa da Moura	Buraca Escura	Lapa do Picareiro	Buraca Escura	Buraca Grande	Caldeirão	Buraca Escura	Aneorial	Lapa do Picareiro	Buraca Grande
Tecno-complexo	A	A + GA	GA	GA	G	GM?	GF	GF?	PS/SA/SM/SF (Solutrense)*	PS	PS	PS	PS	GF/SF?	
HERBÍVOROS															
<i>Sus scrofa</i>	X	X						X		X				X	X
<i>Cervus elaphus</i>	X	X				X			X					X	X
<i>Capreolus capreolus</i>						X			X						
<i>Bos primigenius</i>									X						
<i>Capra pyrenaica</i>	X				X				X					X	X
<i>Rupicapra rupicapra</i>	X								X						
<i>Equus caballus</i>	X						X		X						X
CARNÍVOROS															
<i>Canis lupus</i>	X	X					X		X						
<i>Vulpes vulpes</i>	X	X							X						
<i>Ursus arctos</i>	X	X							X						
<i>Meles meles</i>	X								X						
<i>Panthera spelaea</i>									X						
<i>Panthera pardus</i>									X						
<i>Lynx pardina</i>	X	?							X					X	
<i>Felis sylvestris</i>		?							X						
<i>Crocuta c.spelaea</i>	X	?							X						
MESOMAMÍFEROS															
<i>Lepus sp.</i>	X								X					X	
<i>Oryctolagus cuniculus</i>	X	X							X					X	

Notas: * – de acordo com Davis 2002 (agregação de unidades), ? – Presença incerta, A – Aurinhacense, G – Gravetense, GA – Gravetense Antigo, GF – Gravetense Final, GM – Gravetense Médio, PS – Proto-Solutrense, PSI – Paleolítico Superior inicial, SF – Solutrense Superior Final, SI – Solutrense Inicial, SM – Solutrense Médio.

Ursus sp.
Onycholagus curvicaulis ^ X X X X X X X X X X

Notas: * – de acordo com Davis 2002 (agregação de unidades), ? – Presença incerta, A – Aurinhacense, G – Gravetense, GA – Gravetense Antigo, GF – Gravetense Final, GM – Gravetense Médio, PS – Proto-Solutrense, PSI – Paleolítico Superior inicial, SF – Solutrense Final, SI – Solutrense Inicial, SM – Solutrense Médio.

APÊNDICE 2. Datas radiométricas (C14) para os principais sítios mencionados (contextos do Paleolítico Superior inicial e médio com fauna).

Sítio	Camada	Tecno-complexo	Material	No. Lab.	Data B.P.	Avaliação	
Buraca Escura	2a	Proto-Solutrense	Ossos	OxA-5524	21,820 ± 200	A	
	2e	Gravetense Final	Ossos	OxA-5523	22,700 ± 240	A	
	2f	Gravetense	Ossos	GifA-97258	26,560 ± 450	A	
	9a	Solutrense Final?	Carvão	Gif-9502	17,850 ± 200	A	
	9b	Gravetense Final	Carvão	GifA-93048	23,920 ± 300	A	
	Caldeirão	Fa topo	Solutrense Final	Ossos	OxA-1938	20,400 ± 270	A
Fa topo		Solutrense Final	Carvão	ICEN-295	21,200 + 1,800 – 2,300	A	
Fc		Solutrense Final	Ossos	OxA-2510	18,840 ± 200	A	
H		Solutrense Médio	Ossos	OxA-2511	20,530 ± 270	A	
H		Solutrense Médio	Ossos	OxA-1939	19,900 ± 260	A	
I		Proto-Solutrense	Ossos	OxA-1940	22,900 ± 380	A	
Jb		Gravetense Antigo	Ossos	OxA-5542	26,020 ± 320	A	
1b		Gravetense Antigo e Final	Ossos	TC-1102	25,090 ± 220	?	
Lapa do Picareiro		J (lareira)	Gravetense	Carvão	Wk-10433	10,490 ± 110	R
		J	Gravetense	Carvão	Wk-6678	11,880 ± 80	R
Pego do Diabo	2a	Aurinhacense	Ossos	ICEN-490	23,080 ± 490	?	
	2b	Aurinhacense	Carvão	ICEN-306	2,400 ± 80	R	
	2b	Aurinhacense	Ossos	ICEN-732	28,120 + 860 – 780	A	
Salemas	VS (II)	Proto-Solutrense	Ossos	ICEN-376	20,250 ± 320	?	
	VS (II)	Proto-Solutrense	Ossos	ICEN-385	19,220 ± 300	?	
	VS (II)	Proto-Solutrense	Ossos	ICEN-367	17,770 ± 420	?	

Nota: A – Resultado aceite; R – Resultado rejeitado; ? – Resultado inseguro.