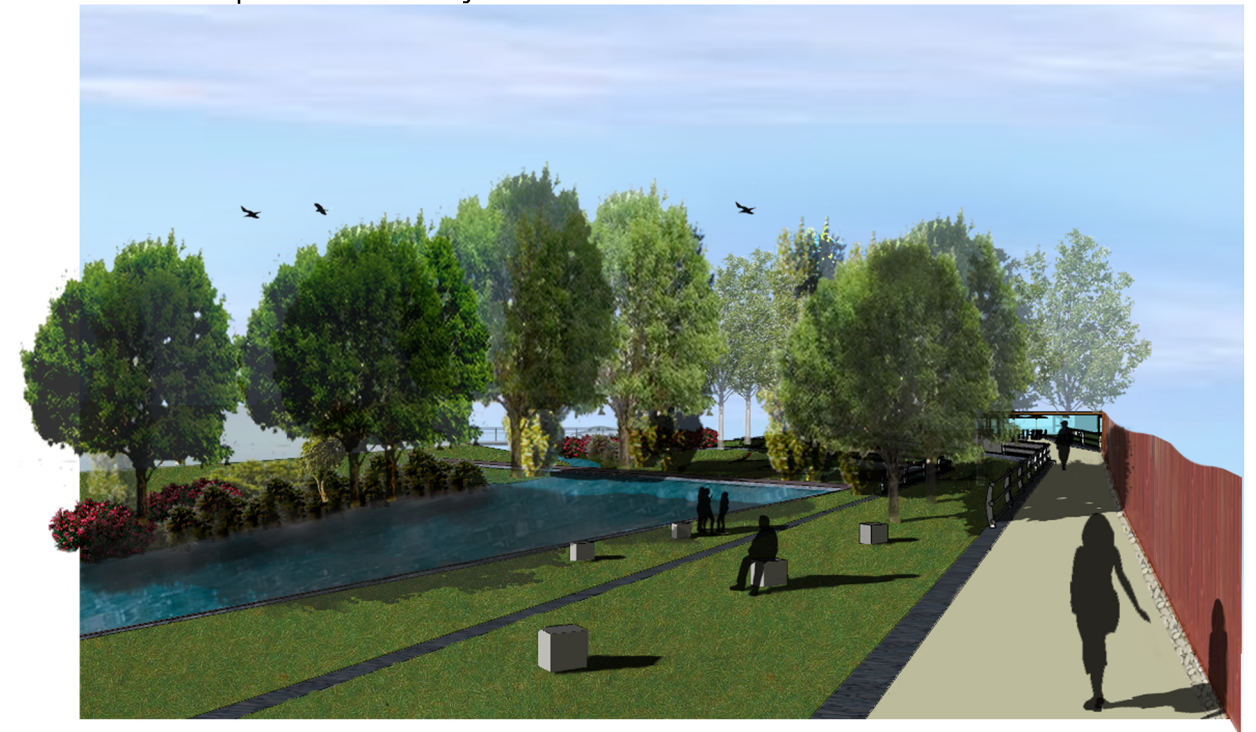


PERSPETIVA 01  
"Alameda" | Cafetaria | Repuxos



PERSPETIVA 02  
"Alameda" | Bacia de retenção



PERSPETIVA 03  
Dique | Bacia de retenção



PERSPETIVA 04  
Pomar de Sequeiro | Talude



**Universidade do Algarve** | **Câmara Municipal de Moura**  
Faculdade de Ciências e Tecnologia | Gabinete de projetos - Departamento técnico



Reabilitação e Valorização de Cursos de Água em Meio Urbano  
O caso do Ribeiro da Roda na Cidade de Moura

Anteprojecto - Perspetivas

Vanessa Mestre nº 31938  
Setembro 2012

Peça: **06**  
S/ Esc.