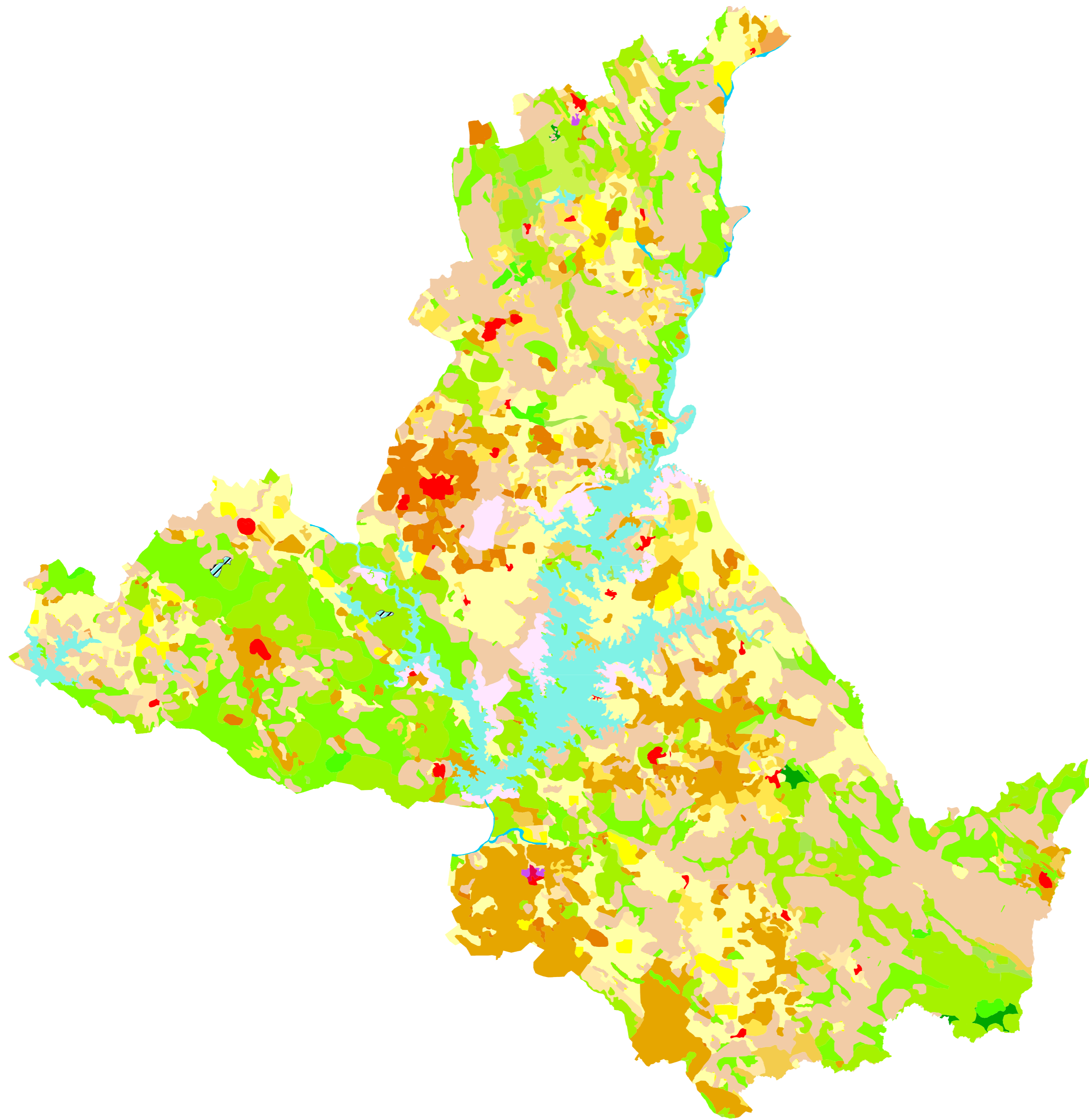


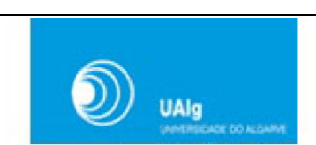
Adaptado do Projecto Corine Land Cover (IGP, 2012):

- 111 - Tecido urbano contínuo
- 112 - Tecido urbano descontínuo
- 121 - Indústria, comércio e equipamentos gerais
- 133 - Áreas em construção
- 142 - Equipamentos desportivos, culturais e de lazer e zonas históricas (incluindo campos de golf)
- 211 - Culturas temporárias de sequeiro
- 212 - Culturas temporárias de regadio
- 221 - Vinhas
- 222 - Pomares
- 223 - Olivais
- 231 - Pastagens permanentes
- 241 - Culturas temporárias e/ou pastagens associadas a culturas permanentes
- 242 - Sistemas culturais e parcelares complexos
- 243 - Agricultura com espaços naturais e semi-naturais
- 244 - Sistemas agro-florestais
- 311 - Florestas de folhosas
- 312 - Florestas de coníferas
- 313 - Florestas mistas
- 321 - Vegetação herbácea natural
- 323 - Vegetação esclerófila
- 324 - Florestas abertas, cortes e novas plantações
- 511 - Cursos de água
- 512 - Planos de água
- 512 a - Albufeiras resultantes de pequenas barragens construídas após 2006 (ortofotomapa de 2011)



Classe CLC	2006	cp.3 - 2050	Alteração 2006/cp.3 2050
111	65,4	65,4	0,0
112	1400,0	2396,3	996,3
121	126,9	127,4	0,5
133	116,9	0,0	-116,9
142	0,0	5824,4	5824,4
211	64330,6	49844,7	-14485,9
212	3686,1	6306,2	2620,1
221	4946,0	7356,6	2410,6
222	425,5	357,1	-68,4
223	30063,6	29941,9	-121,7
231	467,9	254,0	-213,9
241	4552,3	4361,9	-190,4
242	8858,4	8689,6	-168,8
243	5991,8	6203,1	211,3
244	70609,5	79813,2	9203,7
311	55248,5	33751,3	-21497,2
312	2197,4	581,5	-1615,9
313	989,3	1263,3	274,0
321	2062,4	2204,8	142,4
321a	0,0	0,0	0,0
323	5239,5	2573,4	-2666,1
323a	0,0	0,0	0,0
324	21320,8	40596,1	19275,3
324a	0,0	0,0	0,0
512a	0,0	186,6	186,6
Total	282698,8	282698,8	0,0

Área Envolvente à Albufeira do Alqueva:
Concelhos de Alandroal, Portel, Reguengos
de Monsaraz, Mourão, Moura e Barrancos



CENÁRIO PROSPECTIVO PARA 2050: INCREMENTO DO TURISMO RURAL E RESORTS DE GOLF (cp.3)

N	Peça Nº 18	Escala: 1/250 000	
André Arvela, Nº 33997	Abril de 2013		

Dissertação de Mestrado em Arquitectura Paisagista realizada no âmbito do Projecto PTDC/AAC-AMB/102173/2008 - RIDIS:
Risco de degradação do solo associado com a produção de biomassa e as alterações de uso nos montados da barragem do Alqueva