



LEGENDA:

- 1** GALERIAS INTERIORES
 - Entre Loja 18 e Loja 24 (Aprox. 48 m²/cada)
- 2** GALERIAS EXTERIORES
 - Loja 1 (Aprox. 80 m²);
 - Lojas 2, 3, 6, 7 e 9 (Aprox. 70 m²/cada);
 - Lojas 4, 5, 8, 10-17 e 25 (Aprox. 35 m²/cada);
 - Loja 26 (Aprox. 28 m²);
- 3** INSTALAÇÕES SANITÁRIAS (ZONAS NORTE E SUL)
 - WC das senhoras;
 - WC das senhores;
 - WC para pessoas com mobilidade condicionada.

1 RES-DO-CHÃO: ● - Controlo de pragas (localização dos iscos)

★ ZONA DAS BANCAS E CIRCULAÇÃO:

- 1** Pátio interior coberto;
- 2** Escadas de acesso para o 1.º piso;
 - Alas ortogonais com bancas de venda (módulos individuais de 2 x 2 metros);
 - PEDRAS PARA A VENDA DE PRODUTOS HORTOFRUTÍCOLAS **3**
 - PEDRAS PARA A VENDA DE PRODUTOS DE PESCA **4**

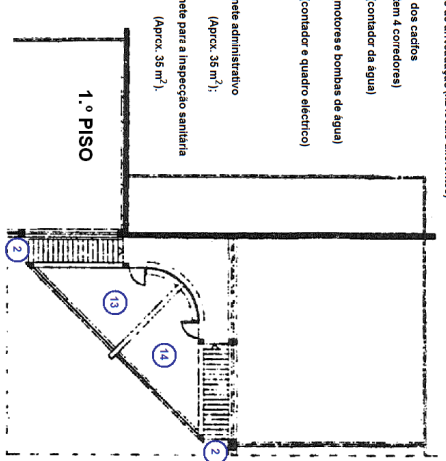
★ ZONA DE ABASTECIMENTO:

- Contenedores de lixo.
- Cais de carga e descarga:
 - Produtos de pesca **5.1**
 - Produtos hortofrutícolas **5.2**

- 6** Zona de acesso para os equipamentos de frio:
 - Máquinas de gelo n.º 1 e 2;
 - Armário para as ferramentas de gelo;
 - Câmara de frio n.º 1: Produtos de pesca;
 - Câmara de frio n.º 2: Produtos hortofrutícolas;
 - Câmara de frio n.º 2: Produtos hortofrutícolas;
 - Armário para os equipamentos de higienização;
 - Armário (documentos, dossiers, etc.);
 - Balança eletrónica (consumo de gelo);

- 7** Zona de preparação do peixe (amanta do peixe) e arcação de caixas de peixe:
 - Bancada em inox;
 - Balança eletrónica (subprodutos de origem animal);
 - Zonas de arcação (x2 locais diferentes);
 - Zona dos caixos (Existem 4 contadores);
 - Sala (contador de água);
 - Sala (motores e bombas de água);
 - Sala (contador e quadro eléctrico);

- 2** 1.º PISO:
 - 13** Gabinete administrativo (Aprox. 35 m²);
 - 14** Gabinete para a inspeção sanitária (Aprox. 35 m²);



RÉS-DO-CHÃO

PARQUE DE ESTACIONAMENTO COBERTO - ZONA PRIVADA DE ACESSO RESTRITO

ZONA VEDADA

WC'S NA ZONA SUL

GAT-TAVIRA
MERCADO MUNICIPAL DE TAVIRA
 numeração dos lojas e dos pedras - esc. 1/500 - desenho de obra n.º 55