

0 3 cm

CSM150  
Cano (?)

0 3 cm

CSM132



Figura 79 – Cano (CSM 150).



Figura 80 – Cano (CSM 132).

<b>Função</b>	<b>N.º de peças</b>
Louça de cozinha	53
Louça de mesa	60
Objectos lúdicos	55
Armazenamento e transporte	29
Uso doméstico/artesanal	26
Contentores de fogo	8
Uso agrícola	8
Uso ritual/simbólico	4
Material de construção	1
Indeterminados	11

Tabela 4 – Formas funcionais presentes no Arrabalde da Bela Fria.

<b>Superfície interna</b>	
Vidrado	46
Engobe/aguada sobre superfície grosseira	17
Engobe/aguada sobre superfície alisada	169
Grosseira	6
Engobe/aguada e brunido	8
Engobe/aguada e espatulado	5
Engobe/aguada, brunido e espatulado	0
Sem superfície	4

Tabela 5 – Acabamentos da superfície interna – peças individualizadas.

<b>Superfície externa</b>	
Vidrado	55
Engobe/aguada sobre superfície grosseira	7
Engobe/aguada sobre superfície alisada	187
Grosseira	0
Engobe/aguada e brunido	1
Engobe/aguada e espatulado	2
Engobe/aguada, brunido e espatulado	1
Sem superfície	2

Tabela 6 – Acabamentos da superfície externa – peças individualizadas.

<b>Superfície interna</b>	
Vidrado	1563
Engobe/aguada sobre superfície alisada	16678
Grosseira	61
Engobe/aguada e brunido	1264
Sem superfície	146
Concreções	1503
Marcas de fogo	1351

Tabela 7 – Acabamentos da superfície interna – fragmentos não individualizados.

<b>Superfície externa</b>	
Vidrado	1245
Engobe/aguada sobre superfície alisada	17197
Grosseira	193
Engobe/aguada e brunido	59
Sem superfície	528
Concreções	1024
Marcas de fogo	4226

Tabela 8 – Acabamentos da superfície externa – fragmentos não individualizados.

<b>Superfície interna</b>	
Vidrado branco	4
Vidrado melado	29
Vidrado verde	13

Tabela 9 – Acabamentos das peças vidradas (superfície interna) – peças individualizadas.

<b>Superfície externa</b>	
Vidrado branco	2
Vidrado melado	29
Vidrado verde	22

Tabela 10 – Acabamentos das peças vidradas (superfície externa) – peças individualizadas.

<b>Superfície interna</b>	
Vidrado branco	154
Vidrado castanho	11
Vidrado melado	1111
Vidrado verde	283
Outras colorações	4
Coloração indeterminada	4
Engobe/aguada sobre superfície alisada	126
Grosseira	1

Tabela 11 – Acabamentos das peças vidradas (superfície interna) – fragmentos não individualizados.

<b>Superfície externa</b>	
Vidrado branco	109
Vidrado castanho	10
Vidrado melado	897
Vidrado verde	228
Outras colorações	4
Coloração indeterminada	1
Engobe/aguada sobre superfície alisada	391
Grosseira	15

Tabela 12 – Acabamentos das peças vidradas (superfície externa) – fragmentos não individualizados.

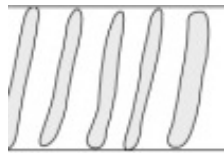


Figura 81 – Fragmento em corda seca (CSM 320).



Figura 82 – Fragmento de louça dourada a molde.

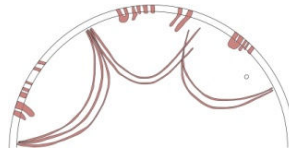
### Pintura sobre engobe/aguada



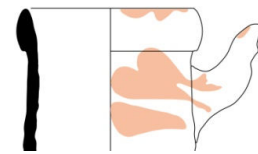
Linhas oblíquas



Bandas rectas e onduladas



Bandas onduladas



Traços digitais horizontais

### Pintura sob/sobre vidro



Semicírculos secantes



Espirais

### Incisão sobre engobe/aguada

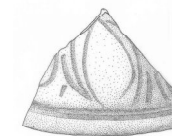


Incisão horizontal



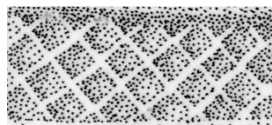
Meandros

### Incisão sob vidro

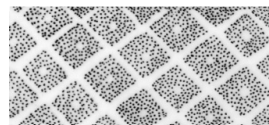


Palmetas

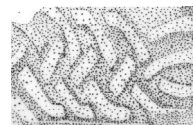
### Motivos geométricos estampilhados



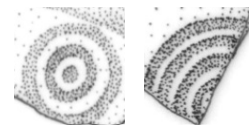
Rede de rombos



Rede de rombos com  
ponto central



Trança de vários laços  
ou soga



Círculos concêntricos

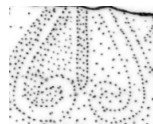
### Motivos fitomórficos estampilhados



Espigas



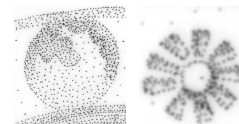
Folhas enroscadas em  
forma de "S"



Palmetas



Palmetas  
emparelhadas



Rosetas

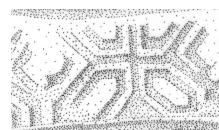
### Outros motivos estampilhados



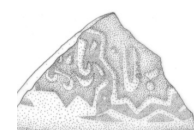
Arcos  
polilobulados



Vegetalista inscrito em  
geométrico entrelaçado



Quadripétalo  
geometrizzante



Epigráfico inscrito em estrelas de  
oito pontas entrelaçadas

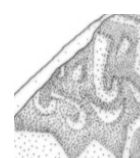
### Motivos epigráficos estampilhados



*barakat arrahmân*  
(bênção do Clemente)



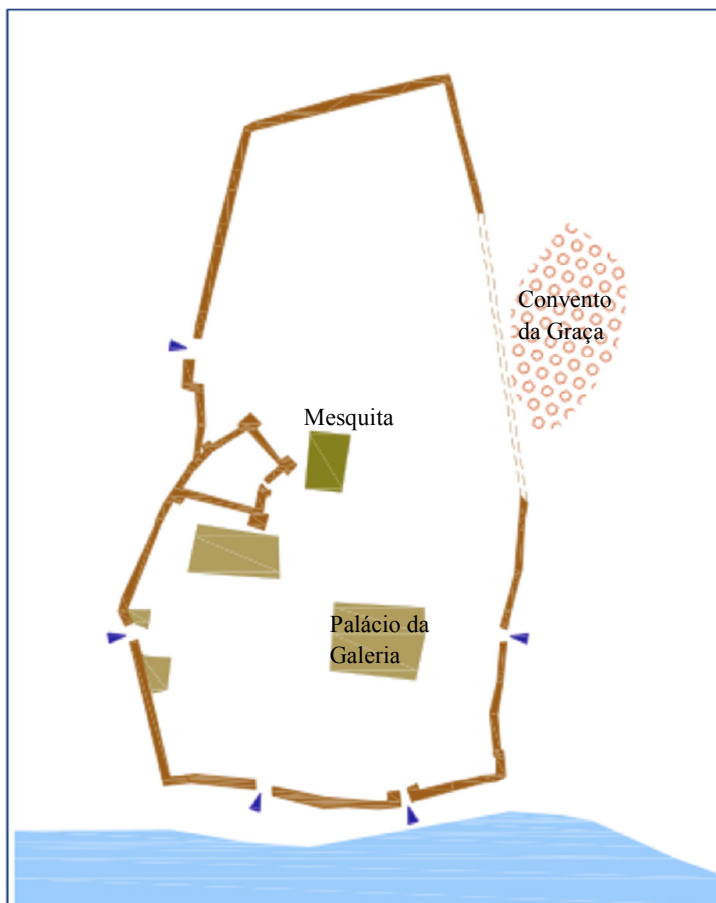
*al-mulk*  
(o poder)



*al-yumn*  
(a felicidade)



Planta 1 – Tavira no século XI.



Planta 2 – Tavira no século XII.



Planta 3 – Tavira no século XIII.

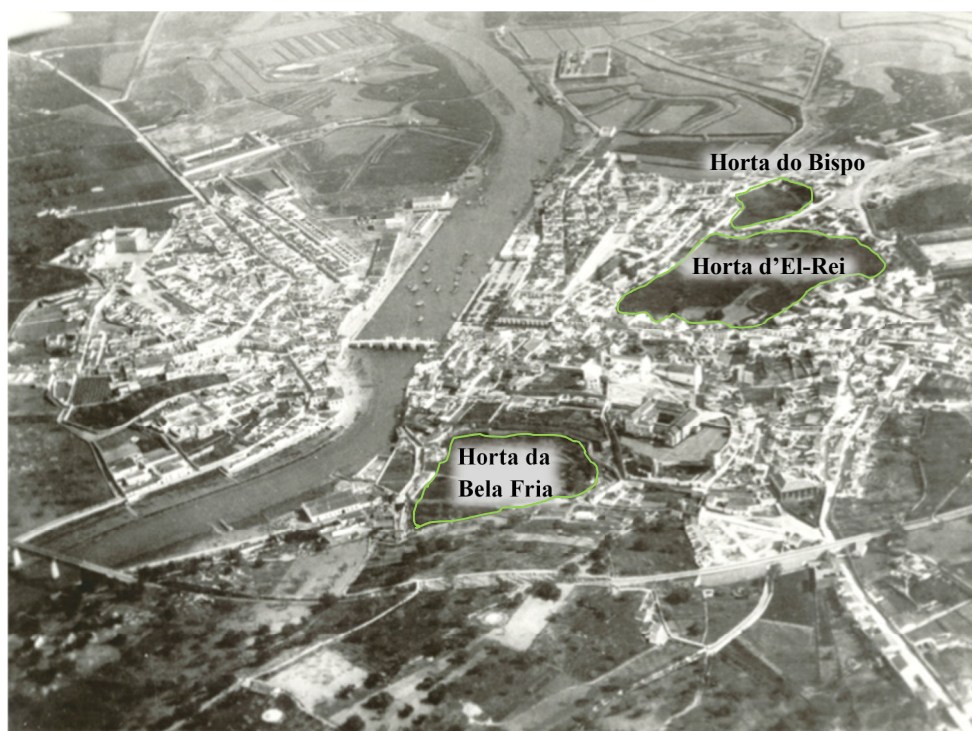


Figura 83 – Vista aérea de Tavira com identificação das hortas da cidade.



Planta 4 – Tavira no século XIV.



Planta 5 – Tavira no século XV.