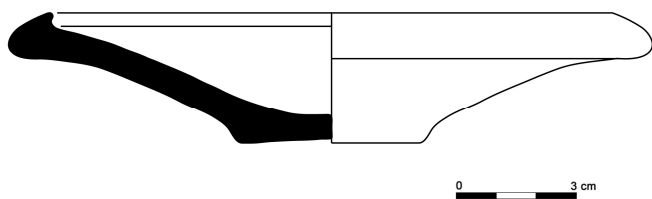
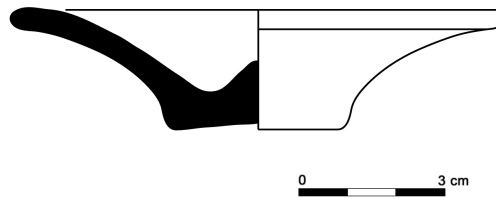


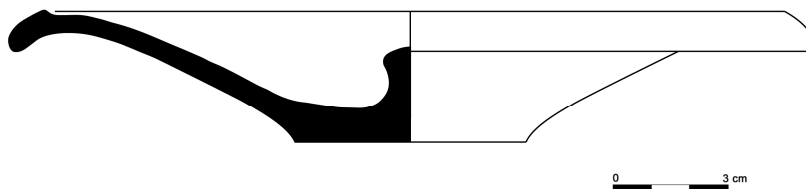
Objectos de uso doméstico indeterminado – Tampas.



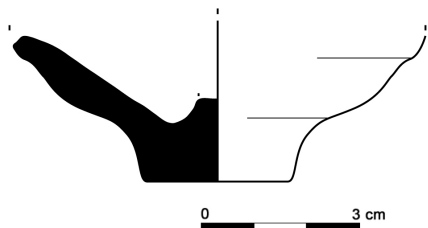
CSM 117



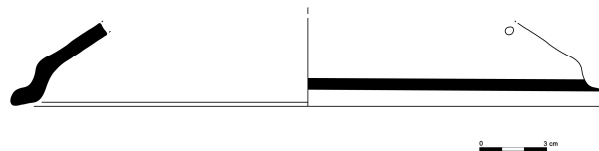
CSM 148



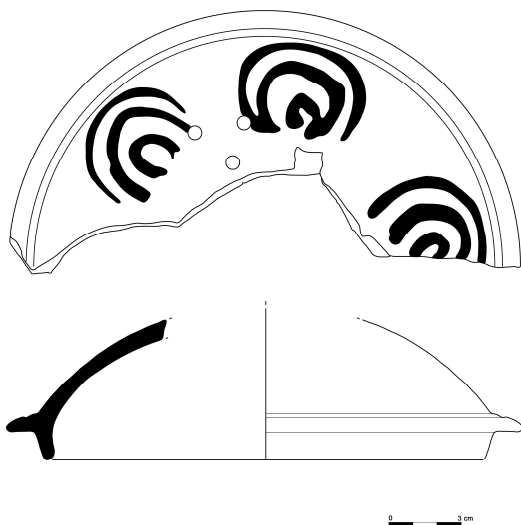
CSM 297



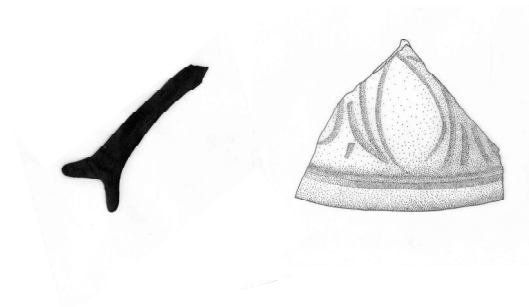
CSM 306



CSM 229



CSM 116



CSM 319

Objectos de uso doméstico indeterminado – Tampas.



CSM 117



CSM 148



CSM 297



CSM 306



CSM 229



CSM 116



CSM 319

CSM 117

Ø bordo: 142mm; Ø base: 49mm; altura: 31mm; esp.: 7mm.

Bordo extrovertido, lábio triangular, corpo troncocónico invertido, base plana.

Pasta homogénea, de coloração vermelho claro (Munsell 2.5YR 6/8), consistência média e textura xistosa, com enps de dimensão pequena, de frequência moderada e distribuição homogénea. Sobre a pasta da superfície interna foi aplicado engobe vermelho claro (Munsell 2.5YR 6/8), enquanto sobre a pasta da superfície externa foi aplicado engobe vermelho claro (Munsell 2.5YR 6/6).

CSM 148

Ø base: 39mm; esp.: 6mm.

Corpo troncocónico invertido, base plana, pega central.

Fabrico a torno e manual (pega), cozedura oxidante.

Pasta homogénea, de coloração vermelha (Munsell 10R 5/6), consistência compacta e textura xistosa, com enps de dimensão média, de frequência moderada, distribuição heterogénea. Sobre a pasta de ambas as superfícies foi aplicado engobe amarelo avermelhado (Munsell 5YR 6/6).

CSM 297

altura 42mm; Ø bordo: 200mm; Ø base: 60mm; esp.: 4mm.

Bordo extrovertido, lábio triangular, corpo troncocónico invertido, base plana, pega central de secção circular.

Fabrico a torno e manual (pega), cozedura mista.

Pasta heterogénea, de coloração cinzento avermelhado (Munsell 2.5YR 5/1), consistência compacta e textura granular, com enps de dimensão pequena e média, de frequência moderada e distribuição heterogénea.

Sobre a pasta da superfície interna foi aplicado engobe castanho avermelhado claro (Munsell 2.5YR 6/4), enquanto sobre a pasta da superfície externa foi aplicado engobe cinzento avermelhado (Munsell 10R 5/1).

CSM 306

Ø base: 28mm; esp.: 8mm.

Corpo troncocónico invertido, base plana, pega central de secção circular.

Fabrico a torno e manual (pega), cozedura oxidante.

Pasta homogénea, de coloração amarelo pálido (Munsell 2.5Y 8/2), consistência compacta e textura granular, com enps de dimensão pequena, de frequência escassa e distribuição heterogénea.

Sobre a pasta de ambas as superfícies foi aplicado engobe amarelo pálido (Munsell 5Y 8/2).

CSM 229

Ø bordo: 160mm; esp.: 7mm.

Bordo extrovertido, lábio em aba.

Fabrico a torno, cozedura mista.

Pasta homogénea, de coloração vermelho pálido (Munsell 2.5YR 6/2), consistência compacta e textura homogénea, com enps de dimensão pequena e média, de frequência moderada e distribuição heterogénea.

Sobre a pasta da superfície interna foi aplicado engobe de coloração vermelha (Munsell 10R 6/2), enquanto sobre a pasta da superfície externa foi aplicado engobe de coloração vermelha (Munsell 2.5YR 4/6)

Apresenta orifício para saída de vapor.

CSM 116

Ø bordo: 196mm; esp.: 7mm.

Bordo introvertido, lábio arredondado, corpo em calote com orifícios para saída de vapor.

Fabrico a torno e manual (orifícios), cozedura oxidante.

Pasta homogénea, de coloração vermelha (Munsell 2.5YR 5/8), consistência compacta e textura xistosa, com enps de dimensão pequena, de frequência moderada e distribuição heterogénea.

Sobre a pasta de ambas as superfícies foi aplicado vidrado melado

Apresenta motivos geométricos realizados a pintura manganês na superfície externa.

CSM 319

Ø bordo: 140mm; esp.: 8mm.

Bordo vertical, lábio com depressão para encaixe do bordo, corpo em calote (?).

Fabrico a torno, cozedura oxidante.

Pasta homogénea, de coloração rosa (Munsell 7.5YR 7/4), consistência compacta e textura homogénea, com enps de dimensão pequena, de frequência moderada e distribuição heterogénea.

Sobre a pasta de ambas as superfícies foi aplicado vidrado verde

Apresenta motivos geométricos fitomórficos incisos.