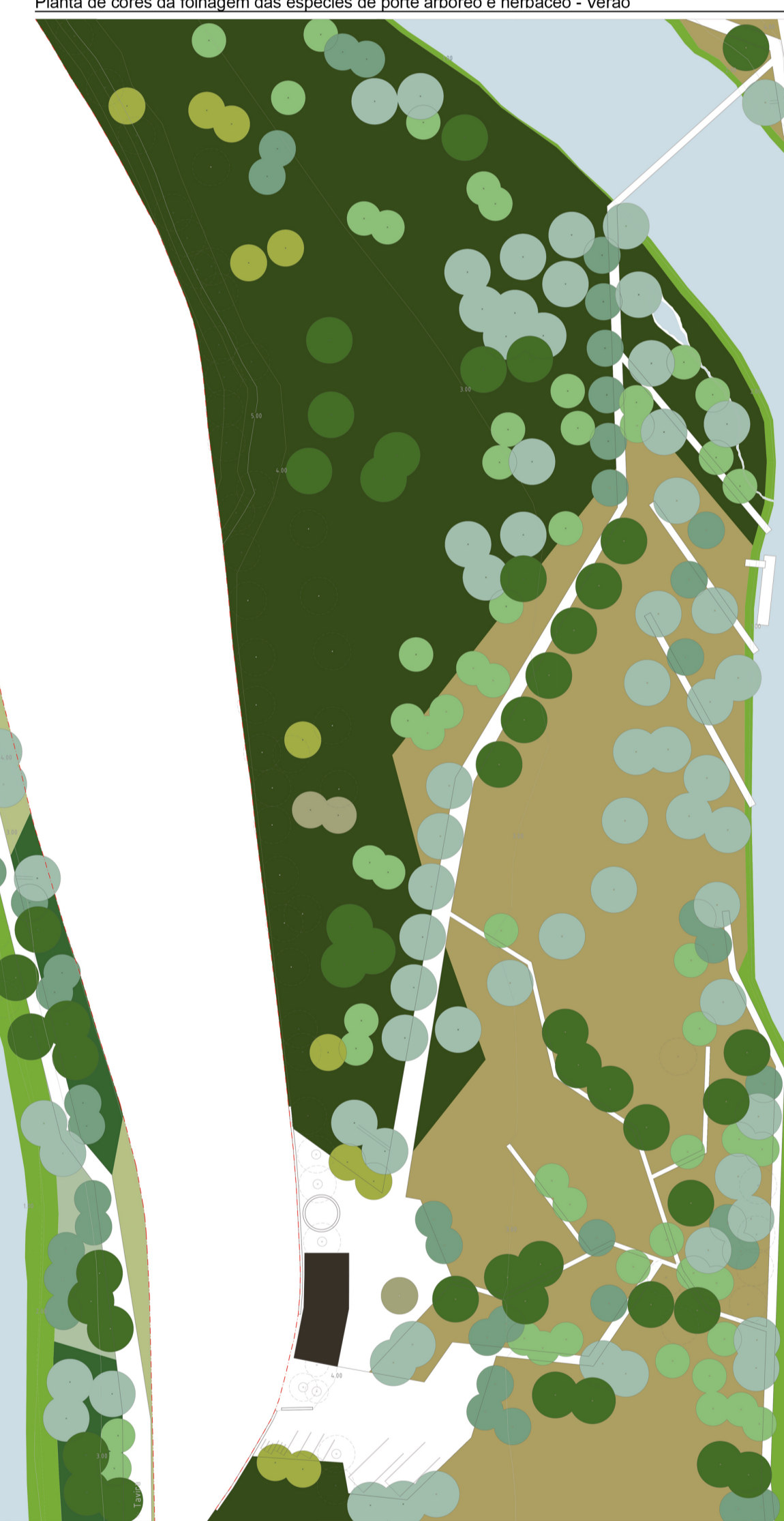


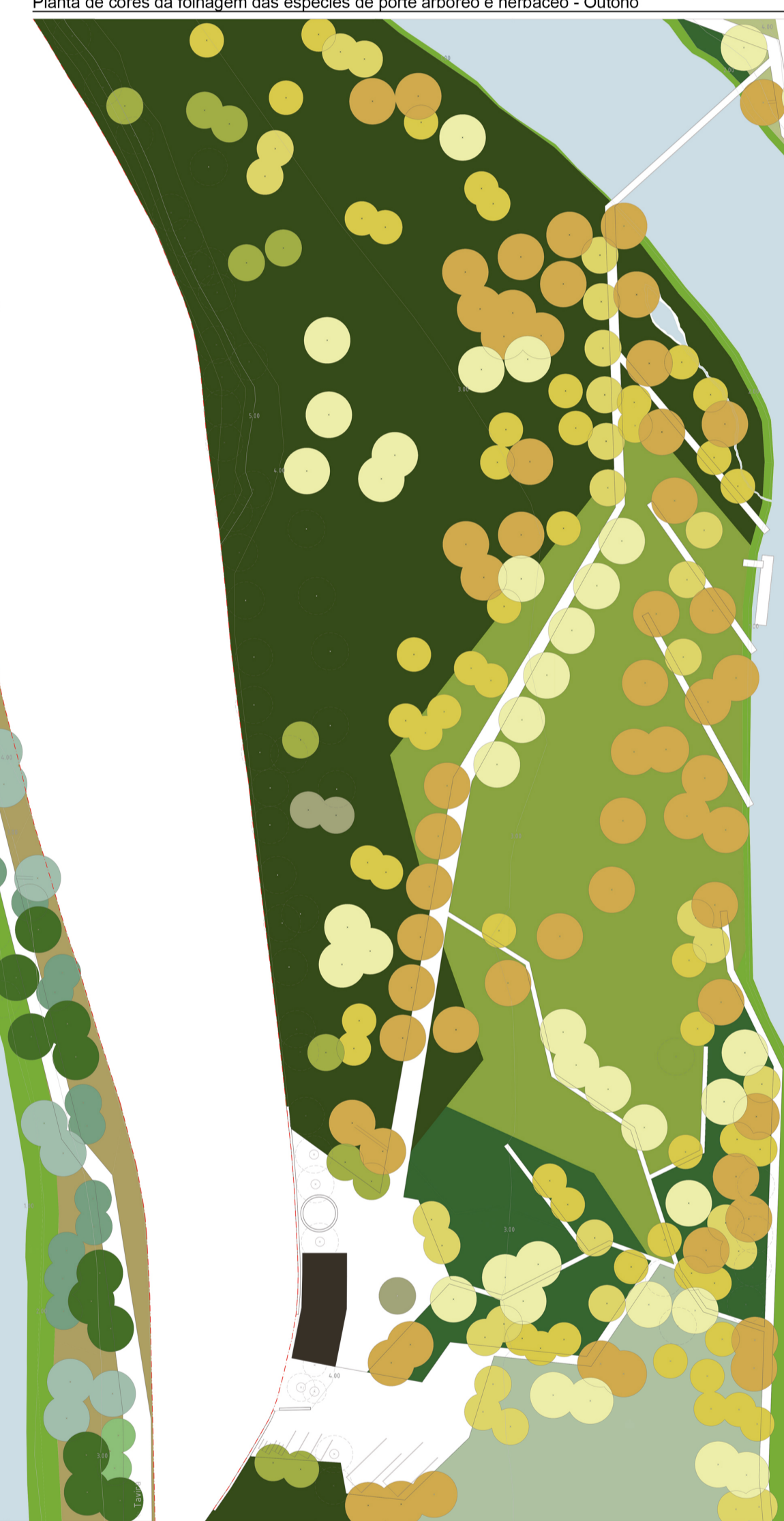
Planta de cores da folhagem das espécies de porte arbóreo e herbáceo - Primavera



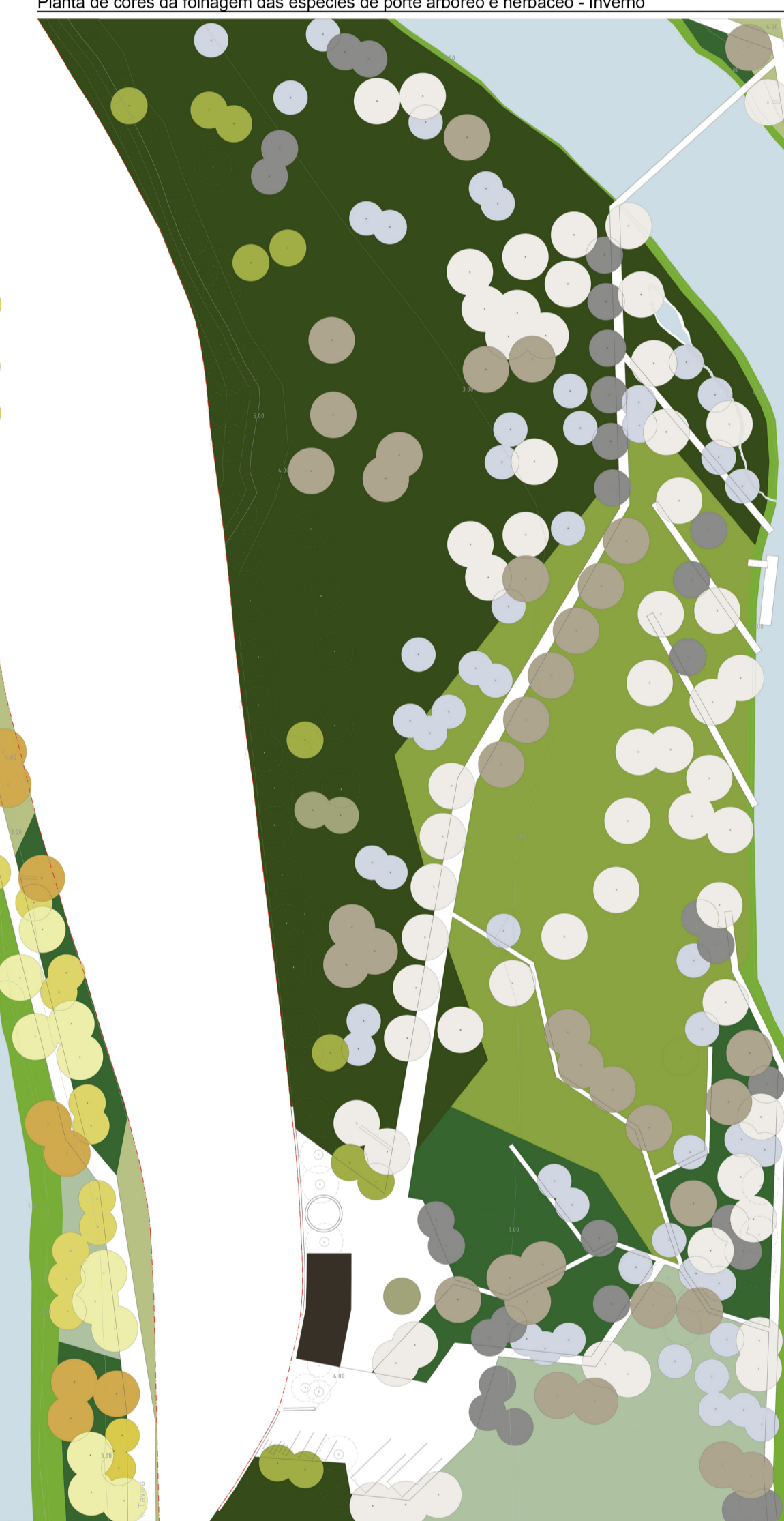
Planta de cores da folhagem das espécies de porte arbóreo e herbáceo - Verão



Planta de cores da folhagem das espécies de porte arbóreo e herbáceo - Outono



Planta de cores da folhagem das espécies de porte arbóreo e herbáceo - Inverno



-- Linha de área de intervenção

Coberto arbóreo

Nome científico	Cor da folhagem Primavera/Verão	Cor da folhagem Outono	Cor da folhagem ou do tronco Inverno
<i>Carolinia alpestris</i> L.	[Green swatch]	[Green swatch]	[Green swatch]
<i>Quercus robur</i> L. var. <i>europaea</i>	[Green swatch]	[Green swatch]	[Green swatch]
<i>Alnus glutinosa</i> L.	[Green swatch]	[Yellow swatch]	[Grey swatch]
<i>Prunella angustifolia</i> Vahl	[Green swatch]	[Yellow swatch]	[Grey swatch]
<i>Populus alba</i> L.	[Green swatch]	[Yellow swatch]	[Grey swatch]
<i>Ulmus minor</i> var. <i>vulgans</i>	[Green swatch]	[Yellow swatch]	[Grey swatch]

Coberto herbáceo e de revestimento

Nome científico	Cor da folhagem Primavera	Cor da folhagem Verão
Herbáceas - resistência a ambientes húmidos (Fris)	[Green swatch]	[Green swatch]
Herbáceas - resistência a ambientes húmidos (Grisp)	[Green swatch]	[Green swatch]
Herbáceas - resistência a ambientes húmidos (Gryph)	[Green swatch]	[Green swatch]
Arbustos vivazes	[Green swatch]	[Green swatch]
Sementeira (revestimento das margens)	[Green swatch]	[Green swatch]
Vegetação espontânea a manter	[Green swatch]	[Green swatch]